



Kako zamenjati avtodel
kolesni ležaji zadaj na
avtu **TOYOTA Yaris**
Verso (_P2_) – vodnik
menjave

PODOBEN VIDEO VODIČ



Ta video prikazuje postopek menjave podobnega avtodela na drugem vozilu

Pomembno!

Ta postopek zamenjave je mogoče uporabiti za:

TOYOTA Yaris Verso (_P2_) 1.3 (NCP20_, NCP22_), TOYOTA Yaris Verso (_P2_) 1.5 (NCP21_), TOYOTA Yaris Verso (_P2_) 1.4 D-4D (NLP20_, NLP22_)

Koraki se lahko nekoliko razlikujejo glede na zasnovo avtomobila.

Ta vodič je bil ustvarjen na osnovi postopka menjave za podobni avtodel: TOYOTA Yaris Hatchback (_P1_) 1.3 (NCP10_, SCP12_)

**MENJAVA: KOLESNEGA LEŽAJA – TOYOTA YARIS
VERSO (_P2_). ORODJE, KI GA BOSTE MORDA
POTREBOVALI:**



- Žična krtača
- Sprej WD-40
- Bakrena mast
- Tesnilo
- Pogonska vtičnica št. 12
- Nasadni ključ za kolo №21
- Izvijač z zatikalom
- Navorni ključ
- Ključ za navojne svedre
- Kladivo
- Podložni klin

Kupite orodja

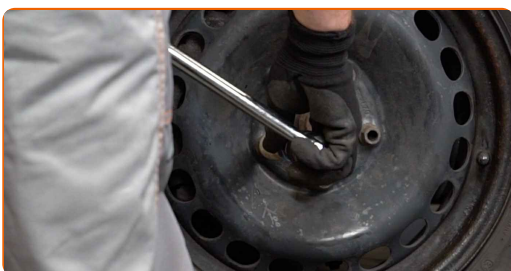
Menjava: kolesnega ležaja – TOYOTA Yaris Verso (_P2_). Nasvet AUTODOC strokovnjakov:

- Ne uporabite rabljenega sklopa ležajev v vašem TOYOTA Yaris Verso (_P2_) avtu.
- Postopek zamenjave ležaja pesta kolesa je enak za obe kolesi na isti osi.
- Vsa dela je potrebno opraviti pri ugasnjenem motorju.

MENJAVA: KOLESNEGA LEŽAJA – TOYOTA YARIS VERSO (_P2_). UPORABITE NASLEDNJI POSTOPEK:

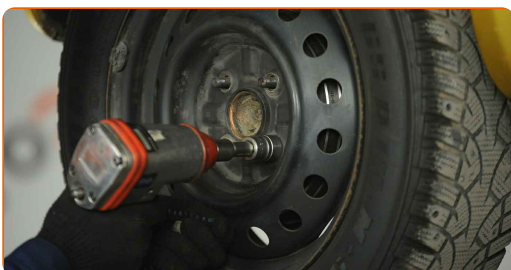
1 Zablockirajte kolesa s pomočjo klinov.

2 Odvijte vijake nastavka kolesa. Uporabite kolesni nasadni nastavek št. 21



3 Vzdignite zadnji del avtomobila in otrdite podpornike.

4 Odvijte vijake kolesa.

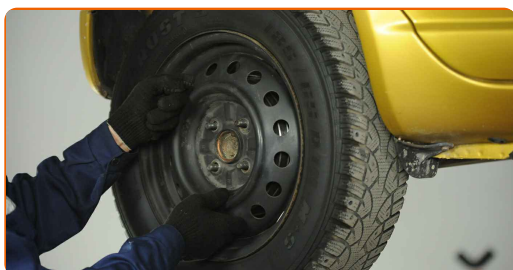


AUTODOC priporoča:

- Pomembno! Držite kolo med odvijanjem pritrdilnih vijakov. TOYOTA Yaris Verso (_P2_)

5

Odstranite kolo.



6

Očistite zavorni boben. Uporabite žično krtačo. Uporabite sprej WD-40.

7

Odstranite zavorni boben.



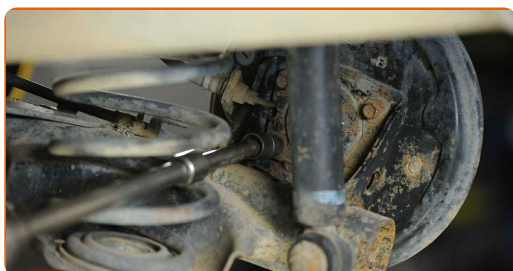
Menjava: kolesnega ležaja – TOYOTA Yaris Verso (_P2_). Nasvet:

- Preglejte bobnaste zavore. Zamenjajte jih, če je potrebno.

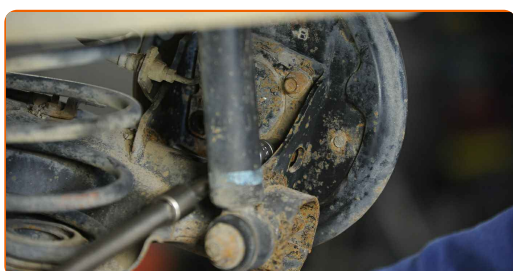
8

Očistite pritrdilne elemente ležaja pesta kolesa. Uporabite sprej WD-40. Uporabite žično krtačo.

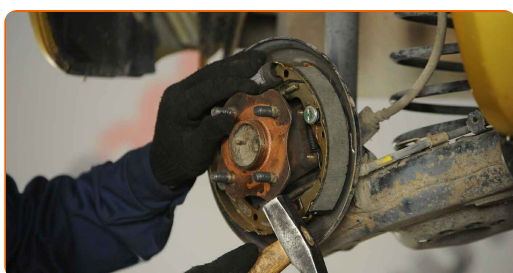
- 9** Odvijte nosilec pesto ležaja. Uporabite nasadni ključ N°12. Uporabite udarni nasadni ključ. Uporabite izvijač z zatikalom.



- 10** Odstranite pritrdilne vijake (4 kosa).



- 11** Odstranite pesto in ležaj skupaj, saj predstavljata zaprto enoto. Uporabite kladivo.

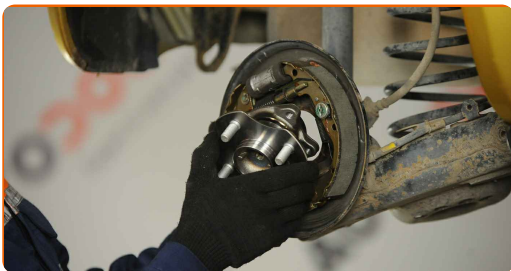


- 12** Obdelajte pritrdilne vijake. Uporabite tesnilo.



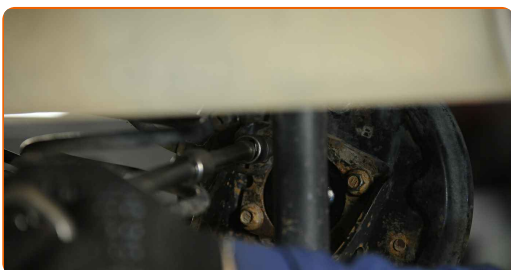
- 13** Očistite nosilec ležaja pesto. Uporabite žično krtačo. Uporabite sprej WD-40.

14 Namestite nov pesto z ležajem.



15 Namestite pritrdilna vijaka (4 kosa).

16 Zategnite pritrdilni element ležaja pesta kolesa. Uporabite nasadni ključ №12. Uporabite udarni nasadni ključ. Uporabite navorni ključ. Zategnite ga do navora 52 Nm.



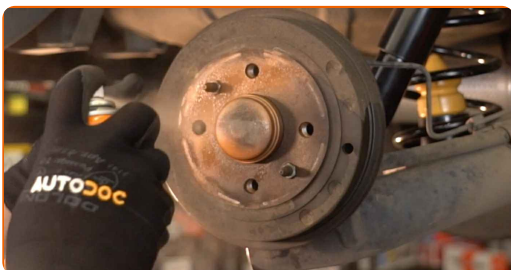
17 Obdelajte pesto kolesa na območju, kjer se stika z zavornim bobnom. Uporabite bakreno mast.

18 Namestite zavorni boben.



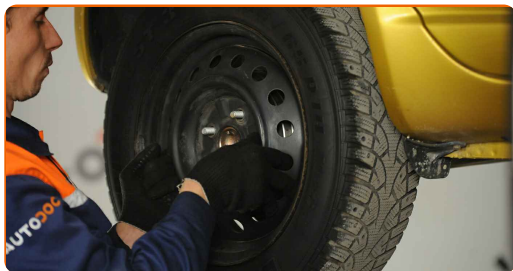
19 Očistite nosilec platišča kolesa. Uporabite žično krtačo.

20 Obdelajte površino, kjer se platišče kolesa dotika zavornega bobna. Uporabite bakreno mast.



21

Namestite kolo.



Menjava: kolesnega ležaja – TOYOTA Yaris Verso (_P2_). AUTODOC priporoča:

- V izogib poškodbam držite kolo pri privijanju vijakov.

22

Privijte vijake kolesa. Uporabite kolesni nasadni nastavek št. 21



23

Spustite avto in z delanjem v navzkrižnem vrstnem redu, zategnite kolesne vijake. Uporabite kolesni nasadni nastavek št. 21 Uporabite navorni ključ. Zategnite ga do navora 103 Nm.



24

Odstranite dvigalke in kline.



ODLIČNO OPRAVLJENO! 

OGLEJTE SI VEČ VADNIC

AUTODOC – VISOKOKVALITETNI AVTODELI PO DOSTOPNIH CENAH

AUTODOC MOBILNA APLIKACIJA: UJEMITE SUPER PONUDBE IN NAKUPUJTE PRIROČNO



AUTODOC

GET IT ON  **Google Play**

Download on the  **App Store**

Download

SUPER IZBIRA REZERVNIH DELOV ZA VAŠ AVTOMOBIL

KOLESNI LEŽAJ: ŠIROKA IZBIRA

i OMEJITEV ODGOVORNOSTI:

Dokument vsebuje le splošna priporočila, ki so lahko koristna za vas, ko izvajate popravila ali nameščate nadomestne dele. AUTODOC ne odgovarja za kakršnokoli izgubo, poškodbo, škodo na premoženju, ki nastane v procesu popravila ali zamenjave zaradi nepravilne uporabe ali napačne razlage razpoložljivih informacij.

AUTODOC ne odgovarja za morebitne napake in nejasnosti v tem priročniku. Informacije so samo informativne narave in ne morejo nadomestiti nasveta strokovnjakov.

AUTODOC ne odgovarja za nepravilno ali nevarno uporabo opreme, orodij in avtomobilskih delov. AUTODOC močno priporoča, da ste previdni in upoštevate pravila glede varnosti pri izvajanju popravil ali nameščanju nadomestnih delov. Ne pozabite: uporaba avtomobilskih delov slabše kakovosti vam ne zagotavlja ustrezne ravni varnosti v cestnem prometu.

© Copyright 2023 – Vse vsebine na tej spletni strani, zlasti besedila, fotografije in grafike, so zaščitene z zakonom o avtorskih pravicah. Vse pravice, vključno z razmnoževanjem, objavljanjem, urejanjem in prevajanjem, ostanejo pridržane, AUTODOC SE.