

# **AUTODOC CLUB**

Kako zamenjati avtodel  
zavorni diski zadaj na  
avtu **TOYOTA Yaris III  
Hatchback (XP150)** –  
vodnik menjave

## PODOBEN VIDEO VODIČ



Ta video prikazuje postopek menjave podobnega avtodela na drugem vozilu

### Pomembno!

Ta postopek zamenjave je mogoče uporabiti za:  
TOYOTA Yaris III Hatchback (XP150) 1.5 (NSP151)

Koraki se lahko nekoliko razlikujejo glede na zasnovo avtomobila.

Ta vodič je bil ustvarjen na osnovi postopka menjave za podobni avtodel: TOYOTA Yaris Hatchback (\_P9\_) 1.3 VVT-i (SCP90\_)



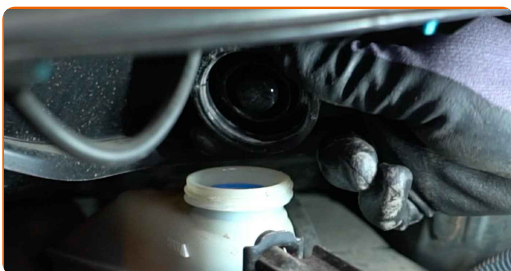
### AUTODOC priporoča:

- Zamenjajte zavorne diske na TOYOTA Yaris III Hatchback (XP150) v kompletu glede na stanje komponent. To bo zagotovilo zaviranje.
- Postopek zamenjave je enak za oba zavorna koluta na isti osi.
- Pri zamenjavi zavornih diskov, je treba zamenjati zavorne ploščice.
- Prosimo, upoštevajte: vsa dela na avtu – TOYOTA Yaris III Hatchback (XP150) – morajo biti izvedena, ko je motor izklopljen.

## ZAMENJAVO OPRAVITE V NASLEDNJEM VRSTEM REDU:

1

Odprite pokrov. Odvijte pokrov rezervoarja zavorne tekočine.

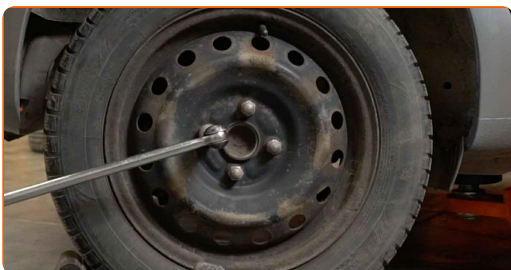


2

Zablokirajte kolesa s pomočjo klinov.

3

Odvijte vijake nastavka kolesa. Uporabite kolesni nasadni nastavek št. 21



**4** Dvignite avto.

Menjava: zavornih diskov – TOYOTA Yaris III Hatchback (XP150). Nasvet AUTODOC strokovnjakov:

- Če uporabljate dvigalko, se prepričajte, da leži na ravni površini brez kakršne koli neravnosti.
- Avtomobil dodatno pritrdite s stojali za dvigalko.

**5** Odvijte vijake kolesa.



AUTODOC priporoča:

- Opozorilo! Držite kolo med odvijanjem pritrdilnih vijakov, da se izognete poškodbam. TOYOTA Yaris III Hatchback (XP150)

**6** Odstranite kolo.



7

Odstranite zadrževalno vzmet okvirja kolutne zavore. Uporabite lomilko.



8

Odstranite pokrovčke manšete vodilnih zatičev zavornih čeljusti. Uporabite lomilko.



9

Odvijte pritrdilne elemente zavornega sedla. Uporabite imbus št. H7. Uporabite izvijač z zatikalom.



10

Odstranite zavorne čeljusti. Uporabite lomilko.

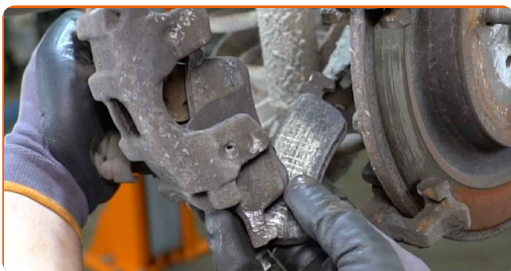


Menjava: zavornih diskov – TOYOTA Yaris III Hatchback (XP150). AUTODOC strokovnjaki priporočajo:

- Pritrdite čeljusti na suspenzijo ali telo z žico brez prekinjanja zavore cevi, da se prepreči odklop zavornega sistema.
- Poskrbite, da čeljust ne visi na zavorne cevi.
- Ne pritiskajte na zavorno stopalko po tem, ko ste odstranili zavorno čeljust. Bat lahko namreč pade iz zavornega valja, zavorna tekočina lahko začne odtekati, hkrati pa lahko pride do izgube pritiska v sistemu.

11

Odstranite zavorne čeljusti.



12

Očistite nosilce zavornih čeljusti. Uporabite žično krtačo. Uporabite sprej WD-40.





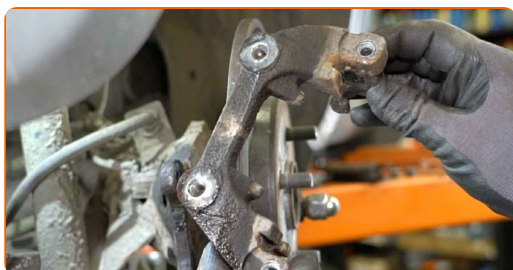
**13** Odvijte pritrdilne elemente nosilca zavornega sedla. Uporabite nasadni ključ №14. Uporabite izvijač z zatikalom.



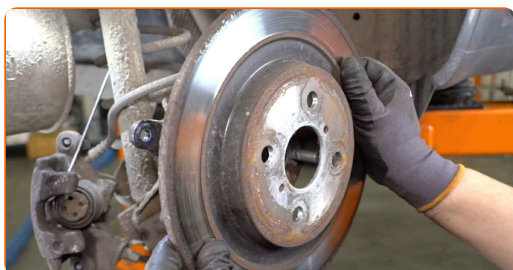
**14** Odstranite pritrdilne vijake.



**15** Odstranite nosilec čeljusti.



**16** Odstranite zavorni disk.



**17** Očistite pesto. Uporabite žično krtačo.



18

Obdelajte kontaktno površino. Uporabite keramično pasto.



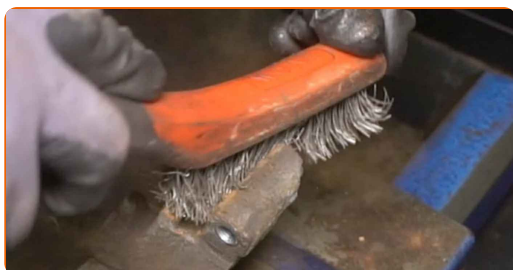
19

Namestite zavorni disk.



20

Očistite umazanijo in prah iz nosilca zavorne čeljusti. Uporabite žično krtačo. Uporabite čistilo zavor.



### AUTODOC priporoča:

- Menjava: zavornih diskov – TOYOTA Yaris III Hatchback (XP150). Po nanosu razpršila počakajte nekaj minut.
- Preverite nosilce zavorne čeljusti, vodilnih zatičev zavornih čeljusti in manšet. Očistite jih. Zamenjajte, če je potrebno.

**21** Namestite nosilec zavorne čeljusti.



**22** Namestite pritrdilna vijaka.



**23** Zategnite pritrdilne elemente nosilca zavornega sedla. Uporabite nasadni ključ №14. Uporabite navorni ključ. Zategnite ga do navora 57 Nm.



**24** Obdelajte bat okvirja kolutne zavore. Uporabite čistilno krtačo iz najlona. Uporabite čistilo zavor.

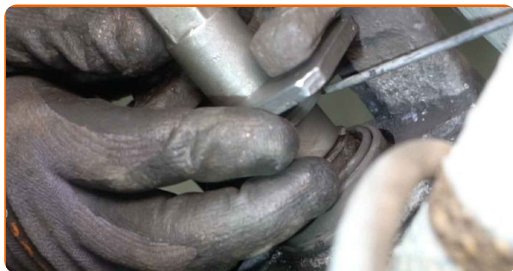


**AUTODOC priporočaja:**

- Po nanosu spreja počakajte nekaj minut.

25

Pritisnite bat zavorne čeljusti. Uporabite orodje za zavorne čeljusti.



26

Obdelajte zavorne ploščice na območju, kjer se njihova površina stika z držalom sedla zavore. Uporabite pasto proti cviljenju.



Menjava: zavornih diskov – TOYOTA Yaris III Hatchback (XP150). AUTODOC nasvet:

- Poskrbite, da je površina plošče čista pred namestitvijo blazinice.

27

Namestite zavorne ploščice.



**28** Namestite zavorno čeljust in jo privijte.



**29** Zategnite pritrdilne elemente zavorne čeljusti. Uporabite imbus št. H7. Uporabite navorni ključ. Zategnite ga do navora 28 Nm.



**30** Namestite pokrovčke manšete vodilnih zatičev zavornih čeljusti.



**31** Namestite blokirno vzmet zavorne čeljusti.



**32** Obdelajte površino, kjer se zavorni kolut stika s platiščem. Uporabite keramično pasto.



33

Očistite površino zavornih kolotov. Uporabite čistilo zavor.



### AUTODOC priporočja:

- Po nanosu spreja počakajte nekaj minut.

34

Namestite kolo.



### AUTODOC priporočja:

- Opozorilo! Držite kolo med privijanjem pritrdilnih vijakov na avto, da se izognete poškodbam. TOYOTA Yaris III Hatchback (XP150)

35

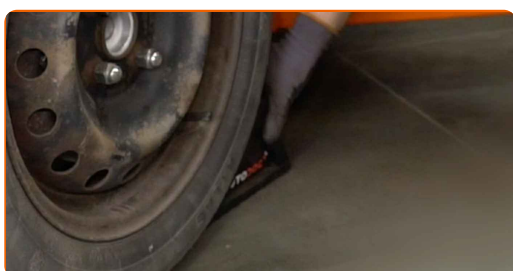
Privijte vijake kolesa. Uporabite kolesni nasadni nastavek št. 21



- 36** Spustite avto in z delanjem v navzkrižnem vrstnem redu, zategnite kolesne vijake. Uporabite kolesni nasadni nastavek št. 21 Uporabite navorni ključ. Zategnite ga do navora 103 Nm.



- 37** Odstranite dvigalke in kline.



Menjava: zavornih diskov – TOYOTA Yaris III Hatchback (XP150). AUTODOC nasvet:

- Brez zagona motorja pritisnite na zavorni pedal večkrat, dokler ne začutite odpor.
- Preverite nivo zavorne tekočine v ekspanzijski posodi in jo po potrebi napolnite.

38

Zategnite pokrov rezervoarja zavorne tekočine. Zaprite pokrov.



**ODLIČNO OPRAVLJENO!** 

**OGLEJTE SI VEČ VADNIC**



## AUTODOC – VISOKOKVALITETNI AVTODELI PO DOSTOPNIH CENAH

AUTODOC MOBILNA APLIKACIJA: UJEMITE SUPER PONUDBE IN NAKUPUJTE PRIROČNO



**+ AUTODOC**

GET IT ON  **Google Play**

 **Download on the App Store**

**Download**

**SUPER IZBIRA REZERVNIH DELOV ZA VAŠ AVTOMOBIL**

**ZAVORNI KOLUTI: ŠIROKA IZBIRA**

### **i OMEJITEV ODGOVORNOSTI:**

Dokument vsebuje le splošna priporočila, ki so lahko koristna za vas, ko izvajate popravila ali nameščate nadomestne dele. AUTODOC ne odgovarja za kakršnokoli izgubo, poškodbo, škodo na premoženju, ki nastane v procesu popravila ali zamenjave zaradi nepravilne uporabe ali napačne razlage razpoložljivih informacij.

AUTODOC ne odgovarja za morebitne napake in nejasnosti v tem priročniku. Informacije so samo informativne narave in ne morejo nadomestiti nasveta strokovnjakov.

AUTODOC ne odgovarja za nepravilno ali nevarno uporabo opreme, orodij in avtomobilskih delov. AUTODOC močno priporoča, da ste previdni in upoštevate pravila glede varnosti pri izvajanju popravil ali nameščanju nadomestnih delov. Ne pozabite: uporaba avtomobilskih delov slabše kakovosti vam ne zagotavlja ustrezne ravni varnosti v cestnem prometu.

© Copyright 2023 – Vse vsebine na tej spletni strani, zlasti besedila, fotografije in grafike, so zaščitene z zakonom o avtorskih pravicah. Vse pravice, vključno z razmnoževanjem, objavljanjem, urejanjem in prevajanjem, ostanejo pridržane, AUTODOC SE.