



Kako zamenjati avtodel
filter notranjega prostora
na avtu **TOYOTA Vios /
Yaris III Sedan (XP150)** –
vodnik menjave

PODOBEN VIDEO VODIČ



Ta video prikazuje postopek menjave podobnega avtodela na drugem vozilu

Pomembno!

Ta postopek zamenjave je mogoče uporabiti za:

TOYOTA Vios / Yaris III Sedan (XP150) 1.5 (NCP150_), TOYOTA Vios / Yaris III Sedan (XP150) 1.3 (NCP151_), TOYOTA Vios / Yaris III Sedan (XP150) 1.5 (NSP151_), TOYOTA Vios / Yaris III Sedan (XP150) 1.3 (NSP150_)

Koraki se lahko nekoliko razlikujejo glede na zasnovo avtomobila.

Ta vodič je bil ustvarjen na osnovi postopka menjave za podobni avtodel: TOYOTA RAV 4 III (ACA3_, ACE_, ALA3_, GSA3_, ZSA3_) 2.4 (ACA33)

**Menjava: filter notranjega prostora – TOYOTA Vios / Yaris III Sedan (XP150).
AUTODOC nasvet:**

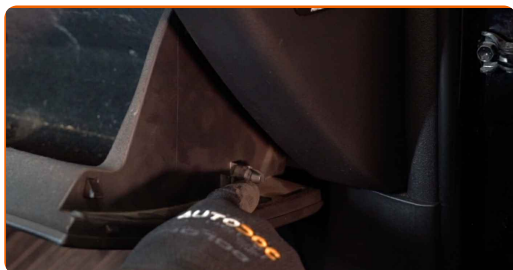
- Zamenjajte kabinski filter najmanj enkrat na šest mesecev, v zgodnjih spomladanskih in jesenskih sezonah.
- Upoštevati pogoje, priporočila in zahteve dela, ki jih je določil proizvajalec.
- Če je pretok zraka v kabini močno zmanjšán, zamenjajte filter pred načrtovanim vzdrževanjem.
- Opozorilo! Izklopite motor, preden začnete s kakršnim koli delom – TOYOTA Vios / Yaris III Sedan (XP150).

ZAMENJAVO OPRAVITE V NASLEDNJEM VRSTEM REDU:

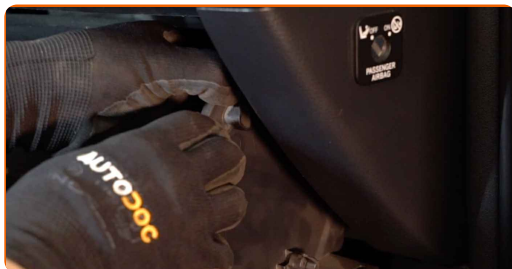
1 Odprite predal za rokavice.



2 Odstranite zamašek (trak) iz pokrova predala za rokavice.



3 Sprostite sponke pokrova filtra kabine.



4 Odstranite namestite pokrov filtra kabine.



AUTODOC priporočaja:

- Menjava: filter notranjega prostora – TOYOTA Vios / Yaris III Sedan (XP150). Da preprečite poškodbo dela med odstranjevanjem, ne uporabljajte prekomerne sile.

5 Odstranite filter kabine.



AUTODOC priporočaja:

- Ne poskušajte očistiti in filter ponovno uporabiti - to bo vplivalo na kakovost čiščenja zraka v notranjosti avtomobila.

6

Namestite filter za zrak notranjega prostora na njegov sedež za namestitev.



Menjava: filter notranjega prostora – TOYOTA Vios / Yaris III Sedan (XP150).
Nasvet AUTODOC strokovnjakov:

- Oglejte pravilno namestitev filtrirnega elementa. Ne ga nagniti.
- Sledite puščici za smer vrtenja pretoka zraka na filtru.
- TOYOTA Vios / Yaris III Sedan (XP150) – Pomembno je, da uporabljate le visokokakovostne filtre.

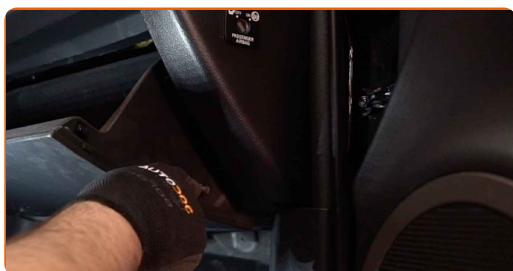
7

Ponovno namestite pokrov filtra kabine. Prepričajte se, da slišite klik, ki kaže na to, da je pravilno nameščena.



8

Pritrdite zamašek (trak) na pokrov predala za rokavice.



9

Zaprte pokrov predala.



10

Vklomite vžig.

11

Vključite klimatsko napravo. To je potrebno, da se prepričate o pravilnem delovanju komponente.

12

Izklopite vžig.

ODLIČNO OPRAVLJENO! [OGLEJTE SI VEČ VADNIC](#)

AUTODOC – VISOKOKVALITETNI AVTODELI PO DOSTOPNIH CENAH

AUTODOC MOBILNA APLIKACIJA: UJEMITE SUPER PONUDBE IN NAKUPUJTE PRIROČNO



+ AUTODOC

GET IT ON  **Google Play**

 **Download on the App Store**

Download

SUPER IZBIRA REZERVNIH DELOV ZA VAŠ AVTOMOBIL

FILTRI NOTRANJEGA PROSTORA: ŠIROKA IZBIRA

OMEJITEV ODGOVORNOSTI:

Dokument vsebuje le splošna priporočila, ki so lahko koristna za vas, ko izvajate popravila ali nameščate nadomestne dele. AUTODOC ne odgovarja za kakršnokoli izgubo, poškodbo, škodo na premoženju, ki nastane v procesu popravila ali zamenjave zaradi nepravilne uporabe ali napačne razlage razpoložljivih informacij.

AUTODOC ne odgovarja za morebitne napake in nejasnosti v tem priročniku. Informacije so samo informativne narave in ne morejo nadomestiti nasveta strokovnjakov.

AUTODOC ne odgovarja za nepravilno ali nevarno uporabo opreme, orodij in avtomobilskih delov. AUTODOC močno priporoča, da ste previdni in upoštevate pravila glede varnosti pri izvajanju popravil ali nameščanju nadomestnih delov. Ne pozabite: uporaba avtomobilskih delov slabše kakovosti vam ne zagotavlja ustrezne ravni varnosti v cestnem prometu.

© Copyright 2023 – Vse vsebine na tej spletni strani, zlasti besedila, fotografije in grafike, so zaščitene z zakonom o avtorskih pravicah. Vse pravice, vključno z razmnoževanjem, objavljanjem, urejanjem in prevajanjem, ostanejo pridržane, AUTODOC SE.