



Kako zamenjati avtodel  
sprednje luči na avtu  
**TOYOTA Vios / Yaris II**  
**Sedan (XP9)** – vodnik  
menjave

## PODOBEN VIDEO VODIČ



Ta video prikazuje postopek menjave podobnega avtodela na drugem vozilu

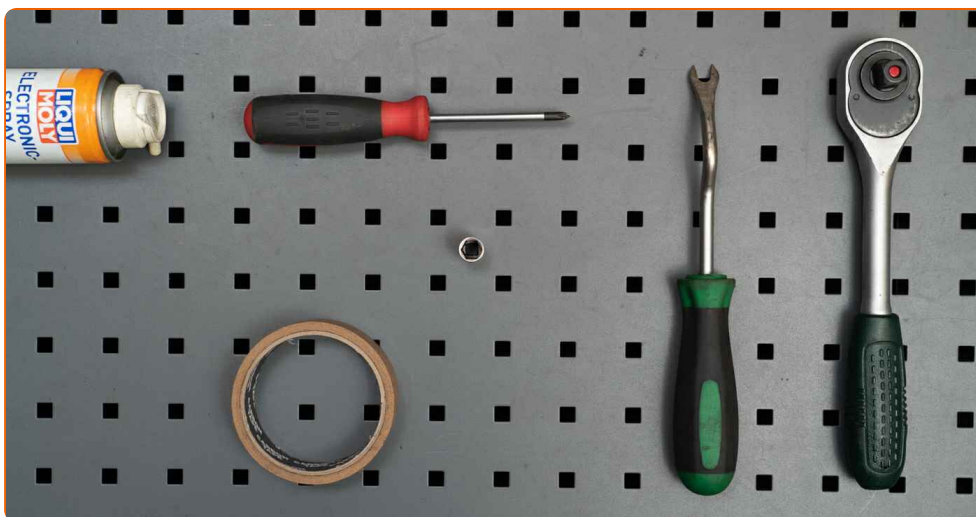
### Pomembno!

Ta postopek zamenjave je mogoče uporabiti za:  
TOYOTA Vios / Yaris II Sedan (XP9) 1.0 (KSP90\_)

Koraki se lahko nekoliko razlikujejo glede na zasnovo avtomobila.

Ta vodič je bil ustvarjen na osnovi postopka menjave za podobni avtodel: TOYOTA Yaris II Hatchback (XP9) 1.3 VVT-i (SCP90\_)

**MENJAVA: SPREDNJIH LUČI – TOYOTA VIOS / YARIS II  
SEDAN (XP9). ORODJE, KI GA BOSTE MORDA  
POTREBOVALI:**



- Sprej za elektroniko
- Pogonska vtičnica št. 10
- Orodje za odstranjevanje sponk
- Izvijač z zatikalom
- Križni izvijač
- Prekrivni trak za pleskanje

**Kupite orodja**

**Menjava: sprednjih luči – TOYOTA Vios / Yaris II Sedan (XP9). AUTODOC nasvet:**

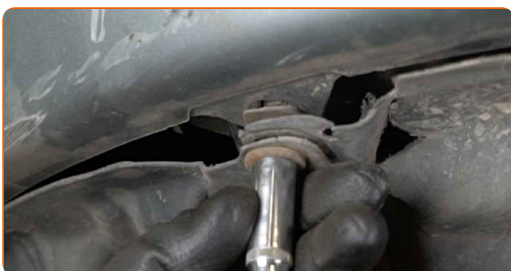
- Postopek menjave je enak za desni in levi žaromet.
- Prosimo, upoštevajte: vsa dela na avtu – TOYOTA Vios / Yaris II Sedan (XP9) – morajo biti izvedena, ko je motor izklopljen.

**ZAMENJAVO OPRAVITE V NASLEDNJEM VRSTEM REDU:**

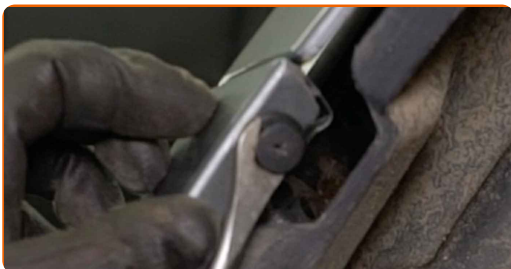
**1** Odprite pokrov.

**2** Dvignite avtomobil z dvigalom ali ga namestite nad kanal za pregled.

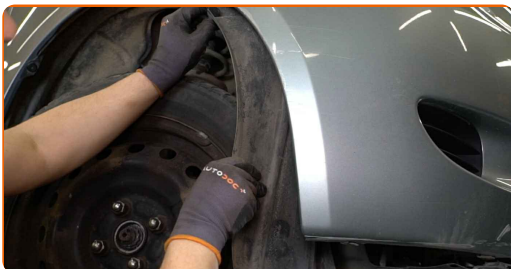
**3** Odvijte spodnje pritrdilne elemente odbijača. Uporabite nasadni ključ №10. Uporabite izvijač z zatikalom.



**4** Odstranite zadrževalne sponke stranskega odbijača. Uporabite Phillips križni izvijač. Uporabite orodje za odstranitev sponke.

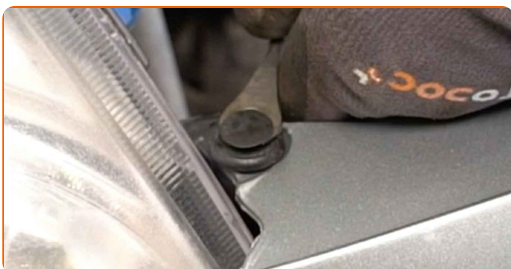


**5** Snemite obloge kolesnih lokov na mestih, kjer so pritrjene na odbijač.

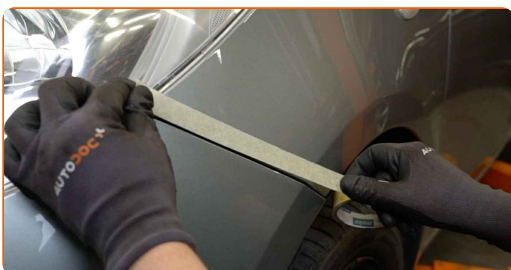


**6** Spustite avtomobil.

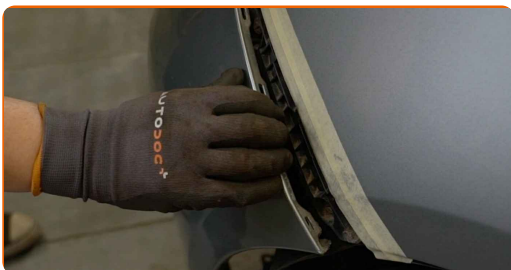
**7** Odstranite zadrževalne sponke zgornjega odbijača. Uporabite orodje za odstranitev sponke.



**8** Namestite prekrivni trak za pleskanje na blatnik avtomobila, da zaščitite barvo pred poškodbami med odstranjevanjem odbijača.



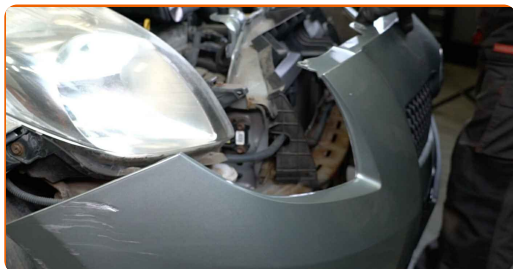
**9** Sprostite stranske sponke odbijača.



**10** Previdno odstranite odbijač iz pritrtilnih elementov.

11

Odstranite odbijač.

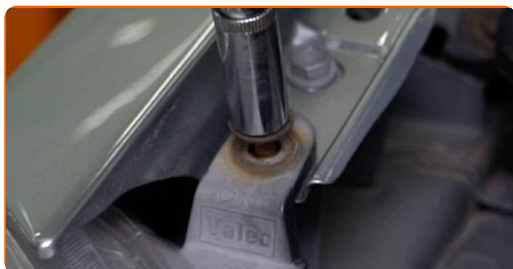


### AUTODOC priporoča:

- Menjava: sprednjih luči – TOYOTA Vios / Yaris II Sedan (XP9). Da preprečite poškodbo dela med odstranjevanjem, ne uporabljajte prekomerne sile.

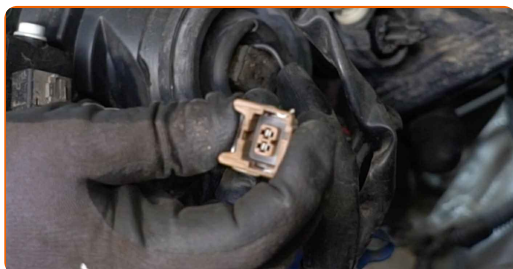
12

Odvijte pritrdilne elemente žaromet. Uporabite nasadni ključ №10. Uporabite izvijač z zatikalom.



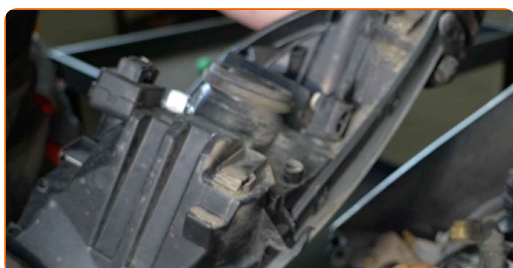
13

Izključite priključke žarnic žaromet.



14

Odstranite žaromet.



**AUTODOC priporoča:**

- Menjava: sprednjih luči – TOYOTA Vios / Yaris II Sedan (XP9). Ne uporabljajte prekomerne sile med odstranjevanjem dela, saj ga ta lahko poškoduje.

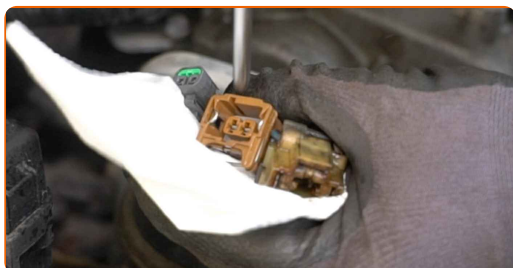
**15**

Odstranite žarnice s starega žarometu in jih namestite na novega.



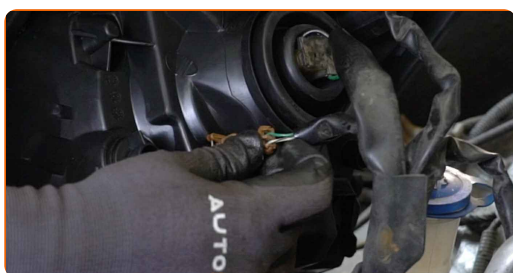
**16**

Obdelajte priključke žarometu. Uporabite sprej za elektroniko.



**17**

Priključite priključke za žarnice žarometu.



**18**

Namestite nov žaromet.



**AUTODOC priporoča:**

- Menjava: sprednjih luči – TOYOTA Vios / Yaris II Sedan (XP9). Da preprečite poškodbo dela med vgradnjo, ne uporabljajte prekomerne sile.

**19**

Privijte pritrdilne elemente žaromet. Uporabite nasadni ključ №10. Uporabite izvijač z zatikalom.



**20**

Vklopite vžig.

**21**

Preverite, če žarometi delujejo pravilno.



**22**

Izklopite vžig.

**23**

Namestite odbijač na sedlo za namestitev.



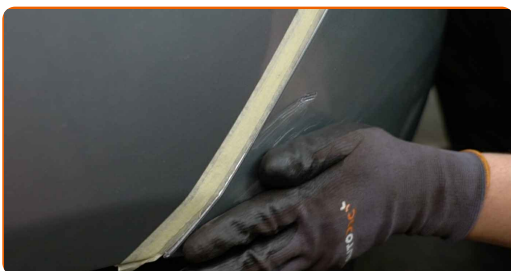


**AUTODOC priporoča:**

- Menjava: sprednjih luči – TOYOTA Vios / Yaris II Sedan (XP9). Ne uporabljajte prekomerne sile med vgradnjo. To lahko poškoduje del.

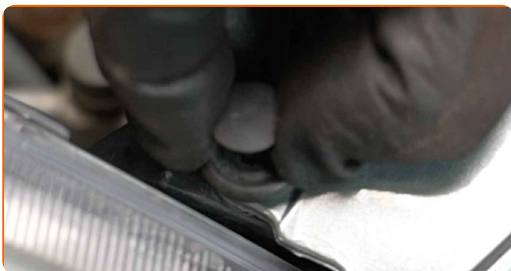
**24**

Pritrdite stranske sponke odbijača na svoje mesto. Prepričajte se, da slišite klik, ki kaže na to, da je pravilno nameščena.



**25**

Namestite zadrževalne sponke zgornjega odbijača.

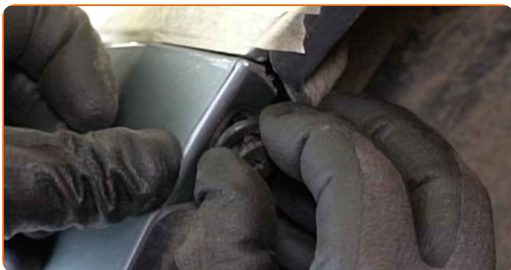


**26**

Dvignite avtomobil z dvigalom ali ga namestite nad kanal za pregled.

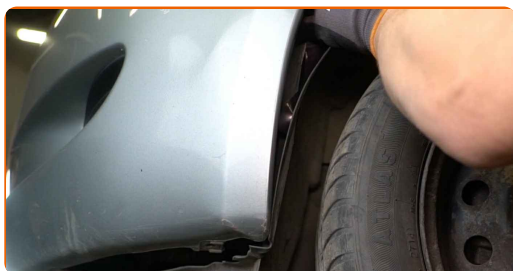
**27**

Namestite zadrževalne sponke stranskega odbijača.



28

Pritrdite obloge kolesnih lokov na mesta, kjer so pritrjene na odbijač.



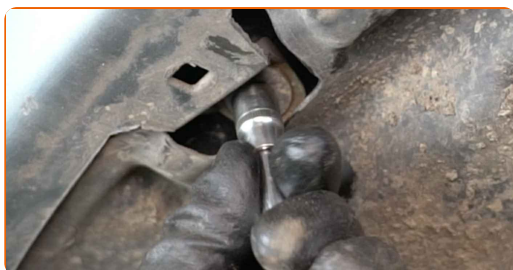
29

Odstranite prekrivni trak za pleskanje.



30

Privijte spodnje pritrdilne elemente odbijača. Uporabite nasadni ključ №10. Uporabite izvijač z zatikalom.



31

Spustite avtomobil.

32

Zaprte pokrov.

**ODLIČNO OPRAVLJENO!** 

**OGLEJTE SI VEČ VADNIC**

## AUTODOC – VISOKOKVALITETNI AVTODELI PO DOSTOPNIH CENAH

**AUTODOC MOBILNA APLIKACIJA: UJEMITE SUPER PONUDBE IN NAKUPUJTE PRIROČNO**



**+ AUTODOC**

GET IT ON  **Google Play**

Download on the  **App Store**

**Download**

**SUPER IZBIRA REZERVNIH DELOV ZA VAŠ AVTOMOBIL**

**SPREDNJE LUČI: ŠIROKA IZBIRA**

### **OMEJITEV ODGOVORNOSTI:**

Dokument vsebuje le splošna priporočila, ki so lahko koristna za vas, ko izvajate popravila ali nameščate nadomestne dele. AUTODOC ne odgovarja za kakršnokoli izgubo, poškodbo, škodo na premoženju, ki nastane v procesu popravila ali zamenjave zaradi nepravilne uporabe ali napačne razlage razpoložljivih informacij.

AUTODOC ne odgovarja za morebitne napake in nejasnosti v tem priročniku. Informacije so samo informativne narave in ne morejo nadomestiti nasveta strokovnjakov.

AUTODOC ne odgovarja za nepravilno ali nevarno uporabo opreme, orodij in avtomobilskih delov. AUTODOC močno priporoča, da ste previdni in upoštevate pravila glede varnosti pri izvajanju popravil ali nameščanju nadomestnih delov. Ne pozabite: uporaba avtomobilskih delov slabše kakovosti vam ne zagotavlja ustrezne ravni varnosti v cestnem prometu.

© Copyright 2022 – Vse vsebine na tej spletni strani, zlasti besedila, fotografije in grafike, so zaščiteni z zakonom o avtorskih pravicah. Vse pravice, vključno z razmnoževanjem, objavljanjem, urejanjem in prevajanjem, ostanejo pridržane, AUTODOC GmbH.