



Kako zamenjati avtodel
lamda sonda na avtu
TOYOTA RAV 4 I (SXA1_)
– vodnik menjave

PODOBEN VIDEO VODIČ



Ta video prikazuje postopek menjave podobnega avtodela na drugem vozilu

 Pomembno!

Ta postopek zamenjave je mogoče uporabiti za:

TOYOTA RAV 4 I (SXA1_) 2.0 4WD

Koraki se lahko nekoliko razlikujejo glede na zasnovo avtomobila.

Ta vodič je bil ustvarjen na osnovi postopka menjave za podobni avtodel: TOYOTA Yaris Hatchback (_P1_) 1.3 (NCP10_, SCP12_)

**MENJAVA: LAMBDA SONDE – TOYOTA RAV 4 I (SXA1_).
 ORODJE, KI GA BOSTE MORDA POTREBOVALI:**



- Žična krtača
- Sprej WD-40
- Visokotemperaturna keramična pasta
- Sprej za elektroniko
- Navorni ključ
- Kombinirani ključ №22
- 22-mm nasadni ključ lambda sonde
- Izvijač z zatikalom
- Navojni sveder
- Ploščati Izvijač
- Klešče z dolgim nosom

Kupite orodja

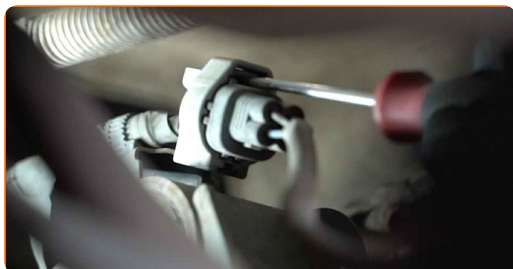
Menjava: lambda sonda – TOYOTA RAV 4 I (SXA1_). AUTODOC strokovnjaki priporočajo:

- Po menjavi lambda sonda odstranite kodo napake iz elektronske krmilne enote in pustite, da se motor ECU sam prilagodi na nov senzor.
- Preden se lotite dela, zaženite motor in pustite, da se segreje na delovno temperaturo.
- Prosimo, upoštevajte: vsa dela na avtu – TOYOTA RAV 4 I (SXA1_) – morajo biti izvedena, ko je motor izklopljen.

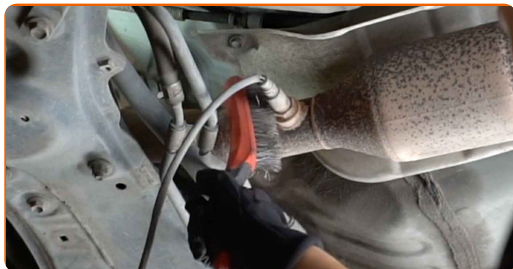
ZAMENJAVO OPRAVITE V NASLEDNJEM VRSTEM REDU:

1 Vzdignite sprednji del avtomobila in otdrite podpornike.

2 Odstranite konektor lambda sonda. Uporabite ploščat izvijač. Uporabite klešče z dolgim nosom.



3 Očistite pritrdilni element lambda sonda. Uporabite žično krtačo. Uporabite sprej WD-40.



- 4** Odvijte pritrdilni element lambda sonde. Uporabite 22-mm nasadni ključ lambda sonde. Uporabite izvijač z zatikalom.



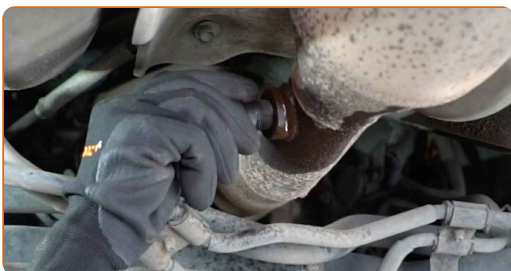
- 5** Očistite vgradni prostor lambda sonde. Uporabite sprej WD-40.



- 6** Odstranite lambda sondo.



- 7** Prerežite navoj za novo lambda sondo. Uporabite navojni sveder. Uporabite izvijač z zatikalom.

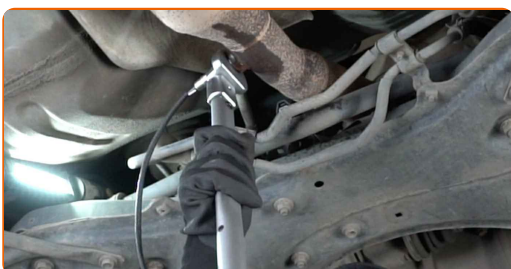


- 8** Obdelajte lambda sondo. Uporabite visokotemperaturno keramično pasto.

9 Namestite novo lambda sondo.



10 Pričvrstite pritrdilni element lambda sonde. Uporabite kombinirani ključ N°22. Uporabite navorni ključ. Zategnite ga do navora 41 Nm.



11 Obdelajte konektor lambda sonde. Uporabite dielektrično mast.



12 Pritrdite konektor lambda sonde.



13 Spustite avtomobil.

14 Vklonite vžig. To je potrebno, da se prepričate o pravilnem delovanju komponente.

15

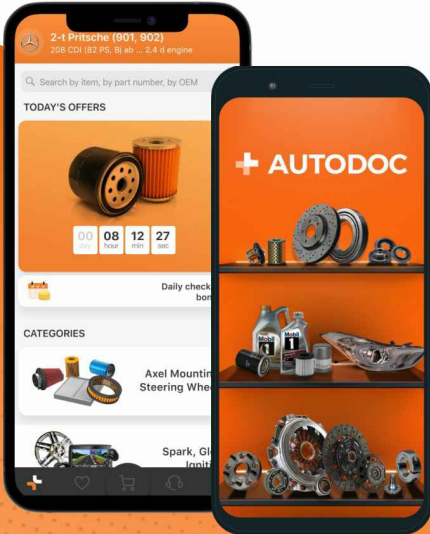
Izklopite vžig.

ODLIČNO OPRAVLJENO! 


OGLEJTE SI VEČ VADNIC


AUTODOC – VISOKOKVALITETNI AVTODELI PO DOSTOPNIH CENAH

AUTODOC MOBILNA APLIKACIJA: UJEMITE SUPER PONUDBE IN NAKUPUJTE PRIROČNO



+ AUTODOC

GET IT ON  **Google Play**

 **Download on the App Store**

Download

SUPER IZBIRA REZERVNIH DELOV ZA VAŠ AVTOMOBIL

LAMDA SONDA: ŠIROKA IZBIRA

OMEJITEV ODGOVORNOSTI:

Dokument vsebuje le splošna priporočila, ki so lahko koristna za vas, ko izvajate popravila ali nameščate nadomestne dele. AUTODOC ne odgovarja za kakršnokoli izgubo, poškodbo, škodo na premoženju, ki nastane v procesu popravila ali zamenjave zaradi nepravilne uporabe ali napačne razlage razpoložljivih informacij.

AUTODOC ne odgovarja za morebitne napake in nejasnosti v tem priročniku. Informacije so samo informativne narave in ne morejo nadomestiti nasveta strokovnjakov.

AUTODOC ne odgovarja za nepravilno ali nevarno uporabo opreme, orodij in avtomobilskih delov. AUTODOC močno priporoča, da ste previdni in upoštevate pravila glede varnosti pri izvajanju popravil ali nameščanju nadomestnih delov. Ne pozabite: uporaba avtomobilskih delov slabše kakovosti vam ne zagotavlja ustrezne ravni varnosti v cestnem prometu.

© Copyright 2023 – Vse vsebine na tej spletni strani, zlasti besedila, fotografije in grafike, so zaščitene z zakonom o avtorskih pravicah. Vse pravice, vključno z razmnoževanjem, objavljanjem, urejanjem in prevajanjem, ostanejo pridržane, AUTODOC SE.