



Kako zamenjati avtodel
filter notranjega prostora
na avtu **TOYOTA PRIUS**
stopnicasti zadek
(NHW11_) – vodnik
menjave

PODOBEN VIDEO VODIČ



Ta video prikazuje postopek menjave podobnega avtodela na drugem vozilu

Pomembno!

Ta postopek zamenjave je mogoče uporabiti za:

TOYOTA PRIUS stopnicasti zadek (NHW11_) 1.5 Hybrid (NHW1_)

Koraki se lahko nekoliko razlikujejo glede na zasnovo avtomobila.

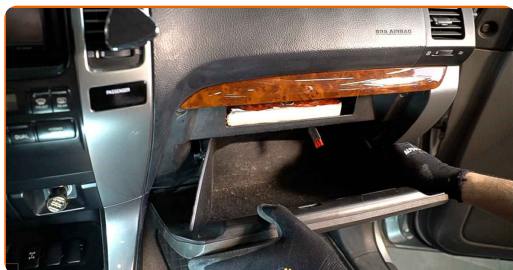
Ta vodič je bil ustvarjen na osnovi postopka menjave za podobni avtodel: TOYOTA LAND CRUISER (KDJ12_, GRJ12_) 3.0 D-4D

Menjava: filter notranjega prostora – TOYOTA PRIUS stopnicasti zadek (NHW11_). AUTODOC strokovnjaki priporočajo:

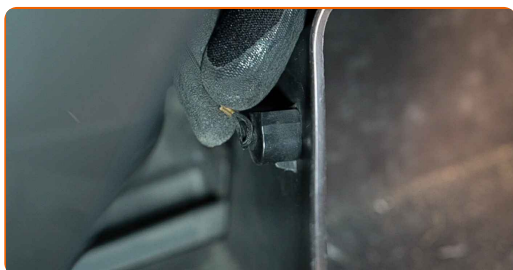
- Zamenjajte kabinski filter najmanj enkrat na šest mesecev, v zgodnjih spomladanskih in jesenskih sezonah.
- Upoštevati pogoje, priporočila in zahteve dela, ki jih je določil proizvajalec.
- Če je pretok zraka v kabini močno zmanjšan, zamenjajte filter pred načrtovanim vzdrževanjem.
- Vsa dela je potrebno opraviti pri ugasnjenem motorju.

MENJAVA: FILTER NOTRANJEGA PROSTORA – TOYOTA PRIUS STOPNICASTI ZADEK (NHW11_). PRIPOROČEN VRSTNI RED KORAKOV:

1 Odprite predal za rokavice.



2 Odstranite zamašek (trak) iz pokrova predala za rokavice.



3 Sprostite sponke pokrova filtra kabine.



4 Odstranite ohišje zračnega filtra kabine.



5 Odstranite filter kabine.



Menjava: filter notranjega prostora – TOYOTA PRIUS stopnicasti zadek (NHW11_). Strokovnjaki priporočajo:

- Ne poskušajte očistiti in filter ponovno uporabiti - to bo vplivalo na kakovost čiščenja zraka v notranjosti avtomobila.

6 Vstavite nov filtrirni element v ohišje filtra.



7 Prepričajte se, da se robovi filtra tesno prilegajo ohišju.



AUTODOC priporoča:

- Menjava: filter notranjega prostora – TOYOTA PRIUS stopnicasti zadek (NHW11_). Prepričajte se, da boste filtrirni element namestili pravilno. Izognite se neporavnosti.

8 Namestite ohišje zračnega filtra kabine.



Menjava: filter notranjega prostora – TOYOTA PRIUS stopnicasti zadek (NHW11_). Nasvet:

- Sledite puščici za smer vrtenja pretoka zraka na filtru.

9 Pritrdite zamašek (trak) na pokrov predala za rokavice.



10

Zaprte pokrov predala.



11

Vklpote vžig.

12

Vključite klimatsko napravo. To je potrebno, da se prepričate o pravilnem delovanju komponente.

13

Izklopote vžig.

ODLIČNO OPRAVLJENO! [OGLEJTE SI VEČ VADNIC](#)

AUTODOC – VISOKOKVALITETNI AVTODELI PO DOSTOPNIH CENAH

AUTODOC MOBILNA APLIKACIJA: UJEMITE SUPER PONUDBE IN NAKUPUJTE PRIROČNO



+ AUTODOC

GET IT ON  **Google Play**

 **Download on the App Store**

Download

SUPER IZBIRA REZERVNIH DELOV ZA VAŠ AVTOMOBIL

FILTRI NOTRANJEGA PROSTORA: ŠIROKA IZBIRA

OMEJITEV ODGOVORNOSTI:

Dokument vsebuje le splošna priporočila, ki so lahko koristna za vas, ko izvajate popravila ali nameščate nadomestne dele. AUTODOC ne odgovarja za kakršnokoli izgubo, poškodbo, škodo na premoženju, ki nastane v procesu popravila ali zamenjave zaradi nepravilne uporabe ali napačne razlage razpoložljivih informacij.

AUTODOC ne odgovarja za morebitne napake in nejasnosti v tem priročniku. Informacije so samo informativne narave in ne morejo nadomestiti nasveta strokovnjakov.

AUTODOC ne odgovarja za nepravilno ali nevarno uporabo opreme, orodij in avtomobilskih delov. AUTODOC močno priporoča, da ste previdni in upoštevate pravila glede varnosti pri izvajanju popravil ali nameščanju nadomestnih delov. Ne pozabite: uporaba avtomobilskih delov slabše kakovosti vam ne zagotavlja ustrezne ravni varnosti v cestnem prometu.

© Copyright 2023 – Vse vsebine na tej spletni strani, zlasti besedila, fotografije in grafike, so zaščitene z zakonom o avtorskih pravicah. Vse pravice, vključno z razmnoževanjem, objavljanjem, urejanjem in prevajanjem, ostanejo pridržane, AUTODOC SE.