



Kako zamenjati avtodel
motorna olja in filter na
avtu **TOYOTA Paseo**
(EL44) – vodnik menjave

PODOBEN VIDEO VODIČ



Ta video prikazuje postopek menjave podobnega avtodela na drugem vozilu

Pomembno!

Ta postopek zamenjave je mogoče uporabiti za:

TOYOTA Paseo (EL44) 1.5

Koraki se lahko nekoliko razlikujejo glede na zasnovo avtomobila.

Ta vodič je bil ustvarjen na osnovi postopka menjave za podobni avtodel: TOYOTA Aygo (AB10) 1

MENJAVA: OLJA IN OLJNEGA FILTRA – TOYOTA
PASEO (EL44). SEZNAM ORODJA, KI GA BOSTE
POTREBOVALI:



- Univerzalni čistilni sprej
- Kapa za oljni filter 76/14-F
- Nastavek za nasadni ključ №15
- Izvijač z zatikalom
- Navorni ključ
- Posoda za odpadno olje
- Lijak
- Prevleka za blatnik

Kupite orodja

AUTODOC priporoča:

- Zamenjajte oljni filter pri vsaki menjavi motornega olja.
- Prosimo, upoštevajte: vsa dela na avtu – TOYOTA Paseo (EL44) – morajo biti izvedena, ko je motor izklopljen.
- Uporabljajte zaščitne rokavice, da preprečite stik z vročo tekočino.

ZAMENJAVO OPRAVITE V NASLEDNJEM VRSTEM REDU:

- 1 Odprite pokrov.
- 2 Uporabite zaščitno prevleko za blatnik, da preprečite poškodbe barve in plastičnih delov avta.
- 3 Odvijte čep oljnega filtra.
- 4 Dvignite avtomobil z dvigalom ali ga namestite nad kanal za pregled.

Menjava: olja in oljnega filtra – TOYOTA Paseo (EL44). Nasvet AUTODOC strokovnjakov:

- Vozilo mora biti v ravnovesju, če pa postavljen pod kotom, mora biti odtočni čep na najnižji točki.
- Vsa dela je potrebno opraviti pri ugasnjenem motorju.

5

Postavite posodo za odpadno olje s prostornino najmanj 4 l pod odtočno luknjo.



6

Odvijte izpustni vijak. Uporabite nasadni ključ №15. Uporabite izvijač z zatikalom.



7

Izpustite obrabljeno olje.



Menjava: olja in oljnega filtra – TOYOTA Paseo (EL44). AUTODOC nasvet:

- Pozor! Olje je lahko vroče.
- Počakajte, dokler olje v celoti ne odteče iz odtočne luknje.

8

Postavite posodo pod oljni filter.



9

Odvijte oljni filter. Uporabite natični ključ 76/14-F.



10

Pripravite posodo za stari oljni filter. Odložite stari oljni filter v posodo.

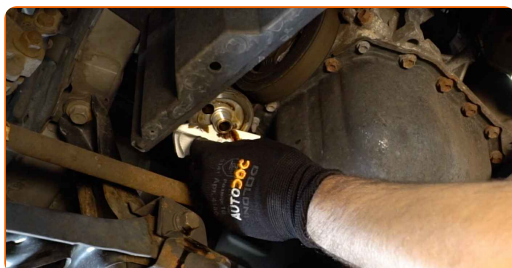


Menjava: olja in oljnega filtra – TOYOTA Paseo (EL44). Nasvet:

- Premaknite posodo navzgor. Olje prične odtekati iz odtočne luknje takoj, ko odstranite oljni filter.

11

Očistite nosilec oljnega filtra.



12

Namastite gumijasto tesnilo novega filtra z majhno količino svežega olja.



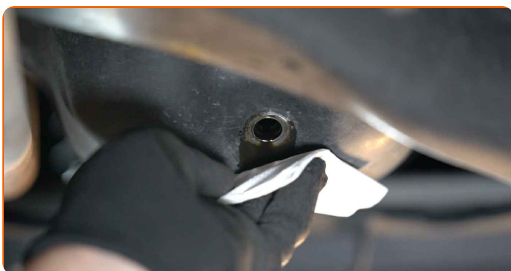
13

Privijte nov filter na njegovo mesto. Uporabite natični ključ 76/14-F. Uporabite navorni ključ. Zategnite ga do navora 23 Nm.



14

Očistite območje oljnega korita okoli odtočne luknje.



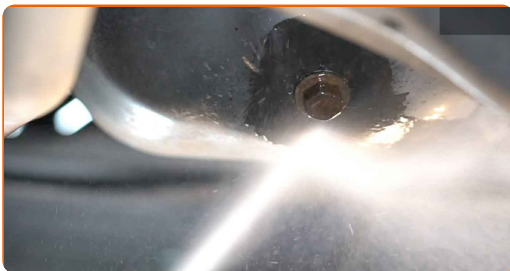
15

Privijte nov drenažni čep in ga zategnite. Uporabite nasadni ključ N°15. Uporabite navorni ključ. Zategnite ga do navora 27 Nm.



16

Očistite območje oljnega korita okoli odtočne luknje. Uporabite večnamenski čistilni sprej.



17

Spustite avtomobil.

18

Odstranite pokrovček odprtine za filter olja. Vnesite lijak.



19

Natočite olje v motor skozi polnilno odprtino. Zahtevana količina olja: 3.6 l.



Menjava: olja in oljnega filtra – TOYOTA Paseo (EL44). Strokovnjaki priporočajo:

- Uporabljajte olje, ki ga priporoča proizvajalec.

20

Preverite nivo olja z merilno palico za olje. Dolijte olje, če je potrebno.



Pozor!

- Nivo olja bi moral biti med oznakama Min in Max.

21

Zategnite pokrov polnilne odprtine za olje.



22

Pustite da motor nekaj minut deluje. Ko ugasne opozorilna lučka za pritisk olja, ugasnite motor.

23

Preverite nivo olja 5 minut po prenehanju delovanja motorja tako da uporabite merilno palico in po potrebi dodate olje.



Menjava: olja in oljnega filtra – TOYOTA Paseo (EL44). AUTODOC priporoča:

- Nivo olja bi moral biti med oznakama Min in Max.
- Prepričajte se, da je pokrov polnilne odprtine primerno zategnjen.
- Preverite tesnost navojnega čepa odtočne luknje in tesnilo oljnega filtra. Če je potrebno, ju previdno zategnite.

24

Odstranite zaščitni pokrov blatnika.

25

Zaprte pokrov.

Menjava: olja in oljnega filtra – TOYOTA Paseo (EL44). AUTODOC strokovnjaki priporočajo:

- Bodite pozorni, da je opozorilna lučka pritiska olja, ki kaže na nezadosten pritisk v mazalnem sistemu, lahko prižgana dlje časa kot običajno. Po nekaj sekundah olje zapolni vse cevi in lučka ugasne.
- Za varovanje okolja pred onesnaženjem, se prepričajte, da odvržete uporabljene filtre na posebnih zbirnih mestih.

ODLIČNO OPRAVLJENO! 

OGLEJTE SI VEČ VADNIC

AUTODOC – VISOKOKVALITETNI AVTODELI PO DOSTOPNIH CENAH

AUTODOC MOBILNA APLIKACIJA: UJEMITE SUPER PONUDBE IN NAKUPUJTE PRIROČNO



AUTODOC

GET IT ON
Google Play

Download on the
App Store

Download

SUPER IZBIRA REZERVNIH DELOV ZA VAŠ AVTOMOBIL

OLJNI FILTER: ŠIROKA IZBIRA

i OMEJITEV ODGOVORNOSTI:

Dokument vsebuje le splošna priporočila, ki so lahko koristna za vas, ko izvajate popravila ali nameščate nadomestne dele. AUTODOC ne odgovarja za kakršnokoli izgubo, poškodbo, škodo na premoženju, ki nastane v procesu popravila ali zamenjave zaradi nepravilne uporabe ali napačne razlage razpoložljivih informacij.

AUTODOC ne odgovarja za morebitne napake in nejasnosti v tem priročniku. Informacije so samo informativne narave in ne morejo nadomestiti nasveta strokovnjakov.

AUTODOC ne odgovarja za nepravilno ali nevarno uporabo opreme, orodij in avtomobilskih delov. AUTODOC močno priporoča, da ste previdni in upoštevate pravila glede varnosti pri izvajanju popravil ali nameščanju nadomestnih delov. Ne pozabite: uporaba avtomobilskih delov slabše kakovosti vam ne zagotavlja ustrezne ravni varnosti v cestnem prometu.

© Copyright 2022 – Vse vsebine na tej spletni strani, zlasti besedila, fotografije in grafike, so zaščiteni z zakonom o avtorskih pravicah. Vse pravice, vključno z razmnoževanjem, objavljanjem, urejanjem in prevajanjem, ostanejo pridržane, AUTODOC GmbH.