

AUTODOC CLUB

Kako zamenjati avtodel
končnik stabilizatorja
spredaj na avtu **TOYOTA**
LAND CRUISER 150
(KDJ15_, GRJ15_) – vodnik
menjave

PODOBEN VIDEO VODIČ



Ta video prikazuje postopek menjave podobnega avtodela na drugem vozilu

Pomembno!

Ta postopek zamenjave je mogoče uporabiti za:

TOYOTA LAND CRUISER 150 (KDJ15_, GRJ15_) 4.0 V6 VVT-i (GRJ150_, GRJ125_), TOYOTA LAND CRUISER 150 (KDJ15_, GRJ15_) 3.0 D-4D (KDJ155_, KDJ150_), TOYOTA LAND CRUISER 150 (KDJ15_, GRJ15_) 2.7 (TRJ150_, TRJ155_), TOYOTA LAND CRUISER 150 (KDJ15_, GRJ15_) 4.0 V6 VVTi (GRJ150_), TOYOTA LAND CRUISER 150 (KDJ15_, GRJ15_) 3.0 D-4D (KDJ150_), TOYOTA LAND CRUISER 150 (KDJ15_, GRJ15_) 4.0 V6 Dual VVTi (GRJ150_), TOYOTA LAND CRUISER 150 (KDJ15_, GRJ15_) 3.0 TDi (KDJ150_), TOYOTA LAND CRUISER 150 (KDJ15_, GRJ15_) 4.0 V6 VVTi, TOYOTA LAND CRUISER 150 (KDJ15_, GRJ15_) 2.8 D-4D (GDJ150_, GDJ155_), TOYOTA LAND CRUISER 150 (KDJ15_, GRJ15_) 3.5 (GRJ152_), TOYOTA LAND CRUISER 150 (KDJ15_, GRJ15_) 2.8 D-4D (GDJ150, GDJ155), TOYOTA LAND CRUISER 150 (KDJ15_, GRJ15_) 2.8 D-4D (GDJ155, GDJ150)

Koraki se lahko nekoliko razlikujejo glede na zasnovo avtomobila.

Ta vodič je bil ustvarjen na osnovi postopka menjave za podobni avtodel: TOYOTA LAND CRUISER (KDJ12_, GRJ12_) 3.0 D-4D

**MENJAVA: KONČNIKA STABILIZATORJA – TOYOTA
LAND CRUISER 150 (KDJ15_, GRJ15_). ORODJE, KI GA
BOSTE MORDA POTREBOVALI:**



- Žična krtača
- Sprej WD-40
- Bakrena mast
- Kombinirani ključ №17
- Pogonska vtičnica št. 17
- Pogonska vtičnica št. 22
- Nasadni ključ št. H6
- Nasadni ključ za kolo №21
- Navorni ključ
- Podložni klin

Kupite orodja

AUTODOC priporoča:

- Zamenjajte opornike stabilizatorja na TOYOTA LAND CRUISER 150 (KDJ15_, GRJ15_) v parih.
- Postopek zamenjave je enak za oba opornika stabilizatorja na isti osi.
- Vsa dela je potrebno opraviti pri ugasnjenem motorju.

MENJAVA: KONČNIKA STABILIZATORJA – TOYOTA LAND CRUISER 150 (KDJ15_, GRJ15_). PRIPOROČEN VRSTNI RED KORAKOV:

1 Zablokirajte kolesa s pomočjo klinov.



2 Odvijte vijake nastavka kolesa. Uporabite kolesni nasadni nastavek št. 21



3 Vzdignite sprednji del avtomobila in otdrite podpornike.

4

Odvijte vijake kolesa.

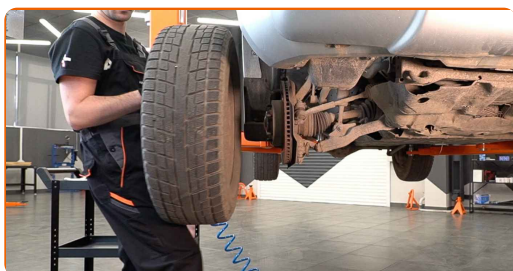


AUTODOC priporoča:

- Opozorilo! Držite kolo med odvijanjem pritrdilnih vijakov, da se izognete poškodbam. TOYOTA LAND CRUISER 150 (KDJ15_, GRJ15_)

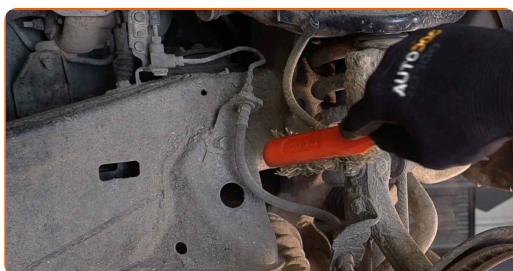
5

Odstranite kolo.



6

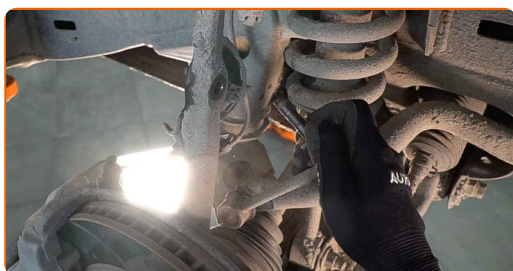
Očistite pritrdilne elemente opornikov stabilizatorja. Uporabite žično krtačo. Uporabite sprej WD-40.



- 7** Odvijte pritrdilne elemente, ki povezujejo drog stabilizatorja na premnik. Uporabite kombinirani ključ №17. Uporabite nasadni ključ №17. Uporabite imbus št. H6.



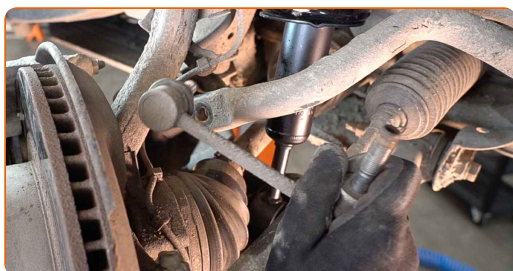
- 8** Odstranite drog stabilizatorja iz premnika.



- 9** Sprostite pritrdilne elemente, ki povezujejo drog/opornik stabilizatorja na palico stabilizatorja. Uporabite kombinirani ključ №17. Uporabite imbus št. H6.



- 10** Odstranite stabilizacijski drog.

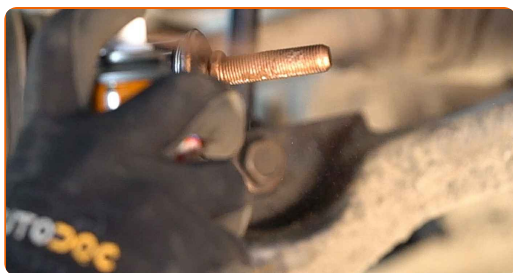


Menjava: končnika stabilizatorja – TOYOTA LAND CRUISER 150 (KDJ15_, GRJ15_). Nasvet AUTODOC strokovnjakov:

- Preverite puše stabilizatorja. Zamenjajte jih, če je potrebno.

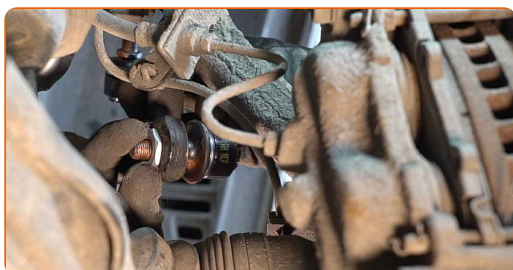
11

Obdelajte vse spoje opornika stabilizatorja. Uporabite bakreno mast.



12

Namestite prečno povezavo stabilizatorja.



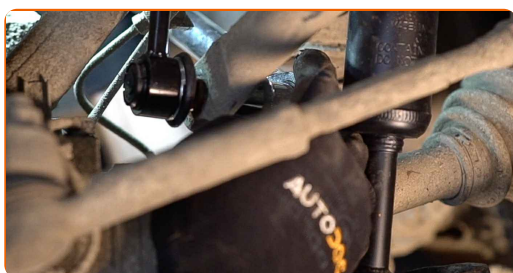
13

Pritrdite drog stabilizatorja na premnik.

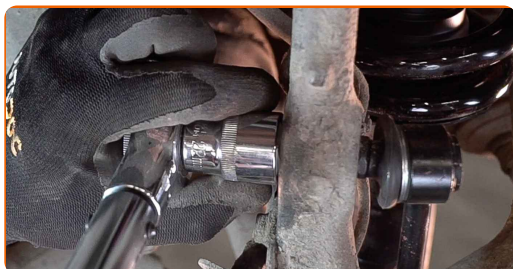


14

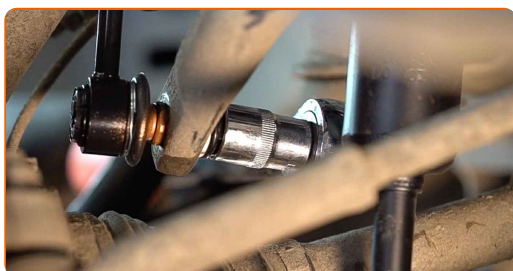
Zategnite zaklepno matico droga stabilizatorja. Uporabite nasadni ključ №22. Uporabite navorni ključ. Zategnite ga do navora 55 Nm.



- 15** Zategnite zaklepno matico droga stabilizatorja. Uporabite nasadni ključ №22. Uporabite navorni ključ. Zategnite ga do navora 50 Nm.



- 16** Zategnite pritrdilni element, ki povezuje jarmov drog na palico stabilizatorja.



- 17** Zategnite pritrdilne elemente, ki povezujejo drog stabilizatorja na premnik. Uporabite nasadni ključ №17. Uporabite navorni ključ. Zategnite ga do navora 65 Nm.



- 18** Obdelajte vse spoje opornika stabilizatorja. Uporabite bakreno mast.



- 19** Očistite nosilec platišča kolesa. Uporabite žično krtačo. Obdelajte kontaktno površino. Uporabite bakreno mast.

20

Namestite kolo.



AUTODOC priporoča:

- Pomembno! Držite kolo med privijanjem pritrdilnih vijakov. TOYOTA LAND CRUISER 150 (KDJ15_, GRJ15_)

21

Privijte vijake kolesa. Uporabite kolesni nasadni nastavek št. 21.



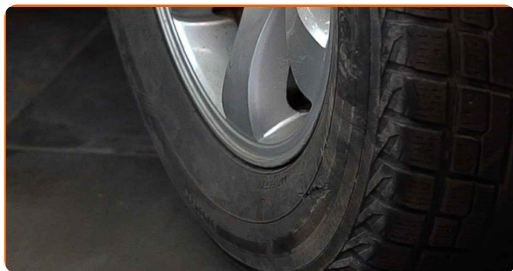
22

Spustite avto in z delanjem v navzkrižnem vrstnem redu, zategnite kolesne vijake. Uporabite kolesni nasadni nastavek št. 21. Uporabite navorni ključ. Zategnite ga do navora 112 Nm.



23

Odstranite dvigalke in kline.



ODLIČNO OPRAVLJENO! 

OGLEJTE SI VEČ VADNIC

AUTODOC – VISOKOKVALITETNI AVTODELI PO DOSTOPNIH CENAH

AUTODOC MOBILNA APLIKACIJA: UJEMITE SUPER PONUDBE IN NAKUPUJTE PRIROČNO



+ AUTODOC

GET IT ON  **Google Play**

Download on the  **App Store**

Download

SUPER IZBIRA REZERVNIH DELOV ZA VAŠ AVTOMOBIL

KONČNIK STABILIZATORJA: ŠIROKA IZBIRA

OMEJITEV ODGOVORNOSTI:

Dokument vsebuje le splošna priporočila, ki so lahko koristna za vas, ko izvajate popravila ali nameščate nadomestne dele. AUTODOC ne odgovarja za kakršnokoli izgubo, poškodbo, škodo na premoženju, ki nastane v procesu popravila ali zamenjave zaradi nepravilne uporabe ali napačne razlage razpoložljivih informacij.

AUTODOC ne odgovarja za morebitne napake in nejasnosti v tem priročniku. Informacije so samo informativne narave in ne morejo nadomestiti nasveta strokovnjakov.

AUTODOC ne odgovarja za nepravilno ali nevarno uporabo opreme, orodij in avtomobilskih delov. AUTODOC močno priporoča, da ste previdni in upoštevate pravila glede varnosti pri izvajanju popravil ali nameščanju nadomestnih delov. Ne pozabite: uporaba avtomobilskih delov slabše kakovosti vam ne zagotavlja ustrezne ravni varnosti v cestnem prometu.

© Copyright 2023 – Vse vsebine na tej spletni strani, zlasti besedila, fotografije in grafike, so zaščitene z zakonom o avtorskih pravicah. Vse pravice, vključno z razmnoževanjem, objavljanjem, urejanjem in prevajanjem, ostanejo pridržane, AUTODOC SE.