



Kako zamenjati avtodel  
motorna olja in filter na  
avtu **TOYOTA**

**Highlander I (XU20)** –  
vodnik menjave

## PODOBEN VIDEO VODIČ



Ta video prikazuje postopek menjave podobnega avtodela na drugem vozilu

### Pomembno!

Ta postopek zamenjave je mogoče uporabiti za:

TOYOTA Highlander I (XU20) 2.4 (ACU20\_), TOYOTA Highlander I (XU20) 2.4 4WD (ACU25\_)

Koraki se lahko nekoliko razlikujejo glede na zasnovo avtomobila.

Ta vodič je bil ustvarjen na osnovi postopka menjave za podoben avtodel: TOYOTA RAV 4 II (CLA2\_, XA2\_, ZCA2\_, ACA2\_) 2.0 4WD (ACA21, ACA20)

**MENJAVA: OLJA IN OLJNEGA FILTRA – TOYOTA  
HIGHLANDER I (XU20). ORODJE, KI GA BOSTE MORDA  
POTREBOVALI:**



- Žična krtača
- Univerzalni čistilni sprej
- Navorni ključ
- Pogonska vtičnica št. 14
- Kapa za oljni filter 65-14F
- Izvijač z zatikalom
- Lijak
- Posoda za odpadno olje
- Preveleka za blatnik

**Kupite orodja**

**Menjava: olja in oljnega filtra – TOYOTA Highlander I (XU20). AUTODOC nasvet:**

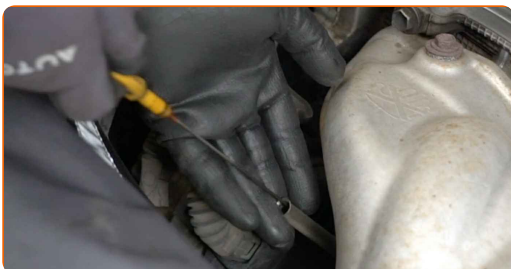
- Zamenjajte oljni filter pri vsaki menjavi motornega olja.
- Uporabljajte zaščitne rokavice, da preprečite stik z vročo tekočino.
- Prosimo, upoštevajte: vsa dela na avtu – TOYOTA Highlander I (XU20) – morajo biti izvedena, ko je motor izklopljen.

**ZAMENJAVO OPRAVITE V NASLEDNJEM VRSTEM REDU:**

**1** Odprite pokrov.

**2** Uporabite zaščitno prevleko za blatnik, da preprečite poškodbe barve in plastičnih delov avta.

**3** Potegnite ven merilno palico za olje.



**4** Odvijte čep oljnega filtra.



**5** Dvignite avtomobil z dvigalom ali ga namestite nad kanal za pregled.

Menjava: olja in oljnega filtra – TOYOTA Highlander I (XU20). AUTODOC priporoča:

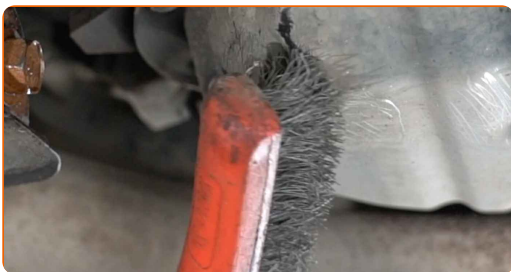
- Vozilo mora biti v ravnovesju, če pa postavljen pod kotom, mora biti odtočni čep na najnižji točki.

6

Postavite posodo za odpadno olje s prostornino najmanj 5 l pod odtočno luknjo.

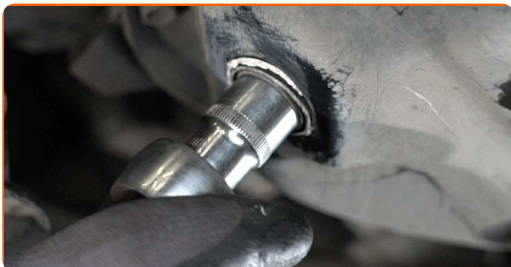
7

Očistite območje oljnega korita okoli odtočne luknje. Uporabite žično krtačo. Uporabite večnamenski čistilni sprej.



8

Odvijte izpustni vijak. Uporabite nasadni ključ №14. Uporabite izvijač z zatikalom.



9

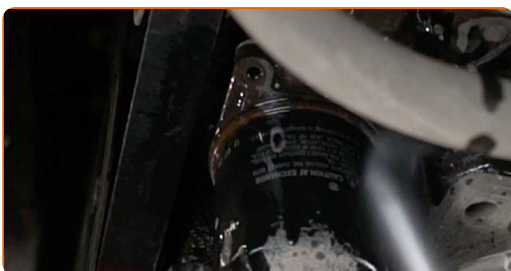
Izpustite obrabljeno olje.



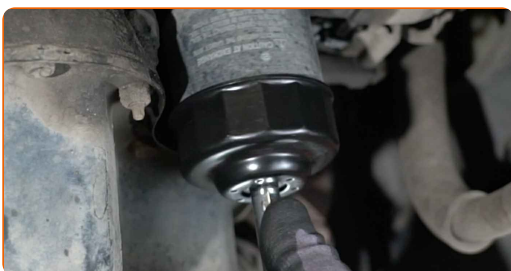
Menjava: olja in oljnega filtra – TOYOTA Highlander I (XU20). AUTODOC strokovnjaki priporočajo:

- Pozor! Olje je lahko vroče.
- Počakajte, dokler olje v celoti ne odteče iz odtočne luknje.

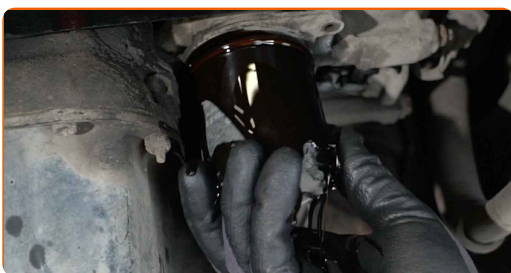
**10** Očistite oljni filter. Uporabite večnamenski čistilni sprej.



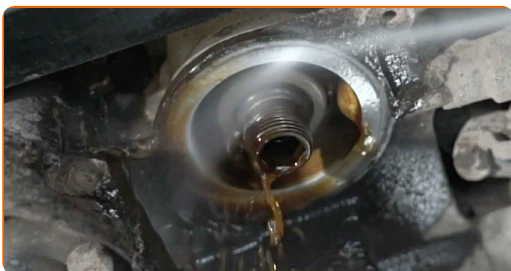
**11** Odvijte oljni filter. Uporabite natični ključ 65-14F. Uporabite izvijač z zatikalom.



**12** Odstranite oljni filter.



**13** Očistite nosilec oljnega filtra. Uporabite večnamenski čistilni sprej.



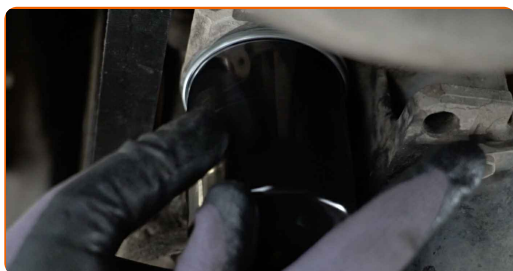
14

Namastite gumijasto tesnilo novega filtra z majhno količino svežega olja.



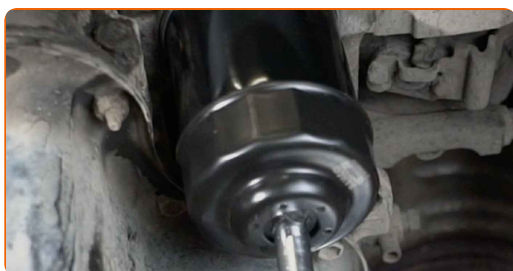
15

Namestite nov oljni filter.



16

Privijte oljni filter. Ne pozabite upoštevati priporočenega navornega ključa. Uporabite natični ključ 65-14F. Uporabite navorni ključ. Zategnite ga do navora 24 Nm.



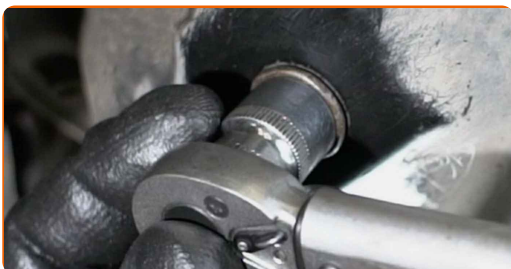
17

Očistite območje oljnega korita okoli odtočne luknje. Uporabite večnamenski čistilni sprej.

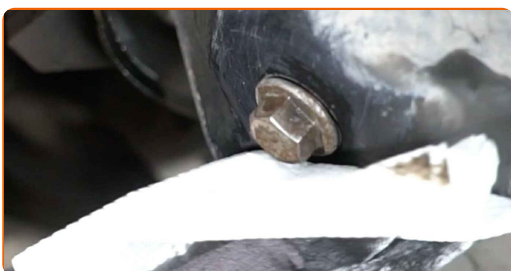




- 18** Privijte nov drenažni čep in ga zategnite. Uporabite nasadni ključ №14. Uporabite navorni ključ. Zategnite ga do navora 25 Nm.

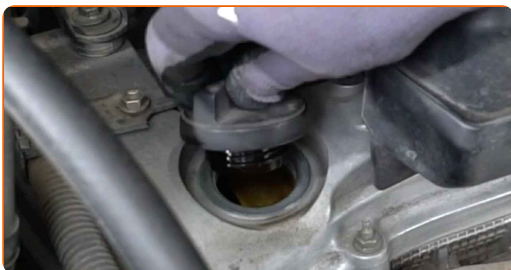


- 19** Očistite območje oljnega korita okoli odtočne luknje. Uporabite večnamenski čistilni sprej.

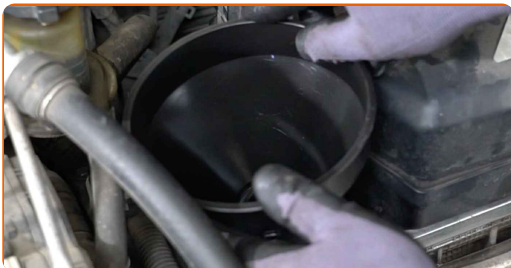


- 20** Spustite avtomobil.

- 21** Odstranite pokrovček odprtine za filter olja.



- 22** Vnesite lijak.





23

V motor vlijte novo olje v količini, ki jo priporoča avtomobilski proizvajalec.

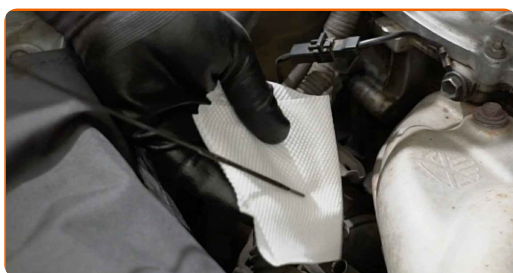


### AUTODOC priporoča:

- Uporabljajte olje, ki ga priporoča proizvajalec.

24

Preverite nivo olja z merilno palico za olje. Dolijte olje, če je potrebno.



### Pozor!

- Nivo olja bi moral biti med oznakama Min in Max.

25

Namestite pokrov filtra za olje.

**26** Zategnite pokrov polnilne odprtine za olje.



**27** Pustite da motor nekaj minut deluje.

**28** Ko ugasne opozorilna lučka za pritisk olja, ugasnite motor.

**Menjava: olja in oljnega filtra – TOYOTA Highlander I (XU20). AUTODOC nasvet:**

- Bodite pozorni, da je opozorilna lučka pritiska olja, ki kaže na nezadosten pritisk v mazalnem sistemu, lahko prižgana dlje časa kot običajno. Po nekaj sekundah olje zapolni vse cevi in lučka ugasne.

**29** Preverite nivo olja 5 minut po prenehanju delovanja motorja tako da uporabite merilno palico in po potrebi dodate olje.



**Pozor!**

- Nivo olja bi moral biti med oznakama Min in Max.
- Prepričajte se, da je pokrov polnilne odprtine primerno zategnjen.
- Preverite tesnost navojnega čepa odtočne luknje in tesnilo oljnega filtra. Če je potrebno, ju previdno zategnite.

**30** Odstranite zaščitni pokrov blatnika.

**31** Zaprite pokrov.

**Menjava: olja in oljnega filtra – TOYOTA Highlander I (XU20). Strokovnjaki priporočajo:**

- Za varovanje okolja pred onesnaženjem, se prepričajte, da odvržete uporabljene filtre na posebnih zbirnih mestih.

**ODLIČNO OPRAVLJENO!** 


**OGLEJTE SI VEČ VADNIC**


## AUTODOC – VISOKOKVALITETNI AVTODELI PO DOSTOPNIH CENAH

AUTODOC MOBILNA APLIKACIJA: UJEMITE SUPER PONUDBE IN NAKUPUJTE PRIROČNO



**+ AUTODOC**

GET IT ON  **Google Play**

Download on the  **App Store**

**Download**

**SUPER IZBIRA REZERVNIH DELOV ZA VAŠ AVTOMOBIL**

**OLJNI FILTER: ŠIROKA IZBIRA**

### **OMEJITEV ODGOVORNOSTI:**

Dokument vsebuje le splošna priporočila, ki so lahko koristna za vas, ko izvajate popravila ali nameščate nadomestne dele. AUTODOC ne odgovarja za kakršnokoli izgubo, poškodbo, škodo na premoženju, ki nastane v procesu popravila ali zamenjave zaradi nepravilne uporabe ali napačne razlage razpoložljivih informacij.

AUTODOC ne odgovarja za morebitne napake in nejasnosti v tem priročniku. Informacije so samo informativne narave in ne morejo nadomestiti nasveta strokovnjakov.

AUTODOC ne odgovarja za nepravilno ali nevarno uporabo opreme, orodij in avtomobilskih delov. AUTODOC močno priporoča, da ste previdni in upoštevate pravila glede varnosti pri izvajanju popravil ali nameščanju nadomestnih delov. Ne pozabite: uporaba avtomobilskih delov slabše kakovosti vam ne zagotavlja ustrezne ravni varnosti v cestnem prometu.

© Copyright 2023 – Vse vsebine na tej spletni strani, zlasti besedila, fotografije in grafike, so zaščitene z zakonom o avtorskih pravicah. Vse pravice, vključno z razmnoževanjem, objavljanjem, urejanjem in prevajanjem, ostanejo pridržane, AUTODOC SE.