

# **AUTODOC CLUB**

Kako zamenjati avtodel  
zavorne ploščice zadaj na  
avtu **TOYOTA FJ  
CRUISER (GSJ1\_)** – vodnik  
menjave

## PODOBEN VIDEO VODIČ



Ta video prikazuje postopek menjave podobnega avtodela na drugem vozilu

### Pomembno!

Ta postopek zamenjave je mogoče uporabiti za:

TOYOTA FJ CRUISER (GSJ1\_) 4.0 4WD (GSJ15\_), TOYOTA FJ CRUISER (GSJ1\_) 4.0 4WD (GSJ15)

Koraki se lahko nekoliko razlikujejo glede na zasnovo avtomobila.

Ta vodič je bil ustvarjen na osnovi postopka menjave za podobni avtodel: TOYOTA LAND CRUISER (KDJ12\_, GRJ12\_) 3.0 D-4D

**MENJAVA: ZAVORNIH PLOŠČIC – TOYOTA FJ CRUISER (GSJ1\_). SEZNAM ORODJA, KI GA BOSTE POTREBOVALI:**



- Žična krtača
- Sprej WD-40
- Čistilo zavor
- Bakrena mast
- Pasta proti cviljenju
- Poqonska vtičnica št. 17
- Nasadni ključ za kolo №21
- Orodje za zavorne čeljusti
- Navorni ključ
- Ključ za navojne svedre
- Lomilka
- Podložni klin

**Kupite orodja**

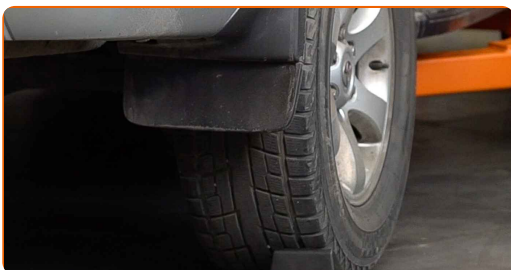
Menjava: zavornih ploščic – TOYOTA FJ CRUISER (GSJ1\_). AUTODOC strokovnjaki priporočajo:

- Izvedite zamenjavo zavornih oblog vseh ploščic na posamezni osi. To bo omogočilo bolj učinkovito zaviranje.
- Postopek zamenjave je enak za vse zavorne ploščice na isti osi.
- Vsa dela je potrebno opraviti pri ugasnjenem motorju.

**MENJAVA: ZAVORNIH PLOŠČIC – TOYOTA FJ CRUISER (GSJ1\_). UPORABITE NASLEDNJI POSTOPEK:**

**1** Odprite pokrov. Odvijte pokrov rezervoarja zavorne tekočine.

**2** Zablokirajte kolesa s pomočjo klinov.



**3** Odvijte vijake nastavka kolesa. Uporabite kolesni nasadni nastavek št. 21



**4** Vzdignite zadnji del avtomobila in otrdite podpornike.

5

Odvijte vijake kolesa.



### AUTODOC priporoča:

- Pomembno! Držite kolo med odvijanjem pritrdilnih vijakov. TOYOTA FJ CRUISER (GSJ1\_)

6

Odstranite kolo.



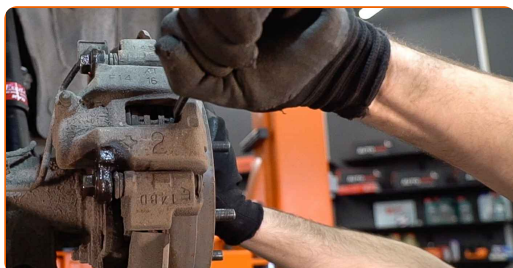
7

Očistite pritrdilne elemente zavornih čeljusti. Uporabite žično krtačo. Uporabite sprej WD-40.



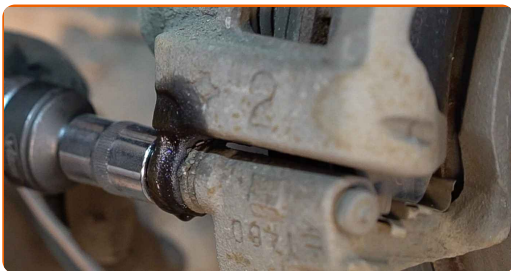
8

Razširite zavorne ploščice. Uporabite lomilko.



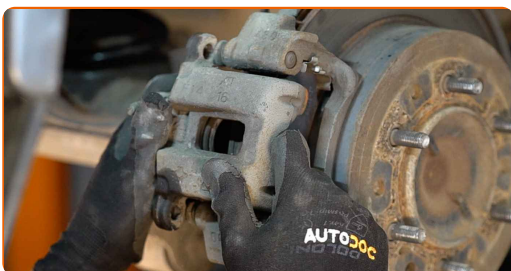
9

Odvijte pritrditve zavorne čeljusti. Uporabite nasadni ključ №17. Uporabite udarni nasadni ključ.



10

Odstranite zavorne čeljusti.

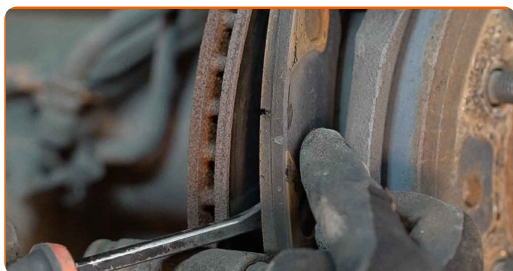


### Menjava: zavornih ploščic – TOYOTA FJ CRUISER (GSJ1\_). AUTODOC priporoča:

- Pritrdite čeljusti na suspenzijo ali telo z žico brez prekinjanja zavore cevi, da se prepreči odklop zavornega sistema.
- Poskrbite, da čeljust ne visi na zavorne cevi.
- Ne pritiskajte na zavorno stopalko po tem, ko ste odstranili zavorno čeljust. Bat lahko namreč pade iz zavornega valja, zavorna tekočina lahko začne odtekati, hkrati pa lahko pride do izgube pritiska v sistemu.
- Preverite nosilce zavorne čeljusti, vodilnih zatičev zavornih čeljusti in manšet. Očistite jih. Zamenjajte, če je potrebno.

11

Odstranite zavorne čeljusti. Uporabite lomilko.



Menjava: zavornih ploščic – TOYOTA FJ CRUISER (GSJ1\_). AUTODOC nasvet:

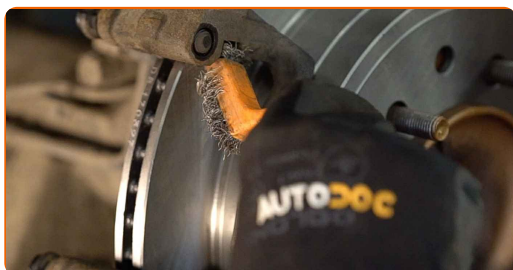
- Merite debelino zavornega diska. Ko doseže vrednost obrabe, je potrebno zamenjati rezila.

12

Odstranite zadrževalne vzmeti zavornih ploščic.

13

Očistite umazanijo in prah iz nosilca zavorne čeljusti. Uporabite žično krtačo. Uporabite čistilo zavor.

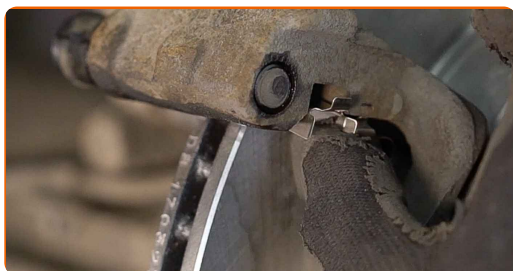


Menjava: zavornih ploščic – TOYOTA FJ CRUISER (GSJ1\_). Strokovnjaki priporočajo:

- Po nanosu spreja počakajte nekaj minut.

14

Namestite zadrževalne vzmeti zavornih ploščic.



15

Obdelajte bat okvirja kolutne zavore. Uporabite žično krtačo. Uporabite čistilo zavor.

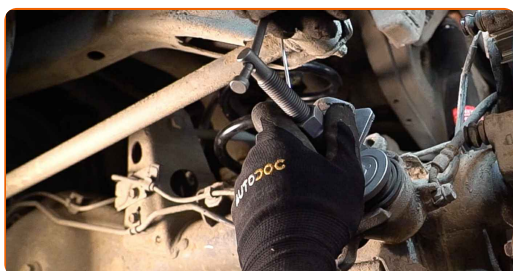


### AUTODOC priporočja:

- Menjava: zavornih ploščic – TOYOTA FJ CRUISER (GSJ1\_). Po nanosu razpršila počakajte nekaj minut.

16

Pritisnite bat zavorne čeljusti. Uporabite orodje za zavorne čeljusti.





- 17** Obdelajte zavorne ploščice na območju, kjer se njihova površina stika z držalom sedla zavore. Uporabite pasto proti cviljenju.



**Menjava: zavornih ploščic – TOYOTA FJ CRUISER (GSJ1\_). Nasvet:**

- Poskrbite, da je površina plošče čista pred namestitvijo blazinice.

- 18** Namestite nove zavorne plošče.



**Menjava: zavornih ploščic – TOYOTA FJ CRUISER (GSJ1\_). Nasvet AUTODOC strokovnjakov:**

- Poskrbite, da so blazinice z oblogami, nameščene proti disku.

- 19 Namestite zavorno čeljust in jo privijte. Uporabite nasadni ključ №17. Uporabite navorni ključ. Zategnite ga do navora 88 Nm.



- 20 Obdelajte površino, kjer se zavorni kolut stika s platiščem. Uporabite bakreno mast.



- 21 Očistite površino zavornih kolutov. Uporabite čistilo zavor.



### AUTODOC priporočja:

- Menjava: zavornih ploščic – TOYOTA FJ CRUISER (GSJ1\_). Po nanosu razpršila počakajte nekaj minut.

- 22 Namestite kolo.



Menjava: zavornih ploščic – TOYOTA FJ CRUISER (GSJ1\_). AUTODOC strokovnjaki priporočajo:

- V izogib poškodbam držite kolo pri privijanju vijakov.

23

Privijte vijake kolesa. Uporabite kolesni nasadni nastavek št. 21



24

Spustite avto in z delanjem v navzkrižnem vrstnem redu, zategnite kolesne vijake. Uporabite navorni ključ. Zategnite ga do navora 112 Nm.



25

Odstranite dvigalke in kline.



Menjava: zavornih ploščic – TOYOTA FJ CRUISER (GSJ1\_). AUTODOC strokovnjaki priporočajo:

- Preverite nivo zavorne tekočine v ekspanzijski posodi in jo po potrebi napolnite.

26

Zategnite pokrov rezervoarja zavorne tekočine.



## AUTODOC priporoča:

- TOYOTA FJ CRUISER (GSJ1\_) – Ne da bi zagnali motor, večkrat pritisnite zavorni pedal, dokler ne čutite, da je trden.

27

Zaprte pokrov.

Menjava: zavornih ploščic – TOYOTA FJ CRUISER (GSJ1\_). AUTODOC nasvet:

- Prvi 150-200 km po menjavi zavornih ploščic zavirajte postopoma. Izognite se nepotrebemu in naglemu ustavljanju.

ODLIČNO OPRAVLJENO! 

OGLEJTE SI VEČ VADNIC

## AUTODOC – VISOKOKVALITETNI AVTODELI PO DOSTOPNIH CENAH

AUTODOC MOBILNA APLIKACIJA: UJEMITE SUPER PONUDBE IN NAKUPUJTE PRIROČNO



**+ AUTODOC**

GET IT ON  **Google Play**

 **Download on the App Store**

**Download**

**SUPER IZBIRA REZERVNIH DELOV ZA VAŠ AVTOMOBIL**

**ZAVORNE PLOŠČICE: ŠIROKA IZBIRA**

### **i OMEJITEV ODGOVORNOSTI:**

Dokument vsebuje le splošna priporočila, ki so lahko koristna za vas, ko izvajate popravila ali nameščate nadomestne dele. AUTODOC ne odgovarja za kakršnokoli izgubo, poškodbo, škodo na premoženju, ki nastane v procesu popravila ali zamenjave zaradi nepravilne uporabe ali napačne razlage razpoložljivih informacij.

AUTODOC ne odgovarja za morebitne napake in nejasnosti v tem priročniku. Informacije so samo informativne narave in ne morejo nadomestiti nasveta strokovnjakov.

AUTODOC ne odgovarja za nepravilno ali nevarno uporabo opreme, orodij in avtomobilskih delov. AUTODOC močno priporoča, da ste previdni in upoštevate pravila glede varnosti pri izvajanju popravil ali nameščanju nadomestnih delov. Ne pozabite: uporaba avtomobilskih delov slabše kakovosti vam ne zagotavlja ustrezne ravni varnosti v cestnem prometu.

© Copyright 2023 – Vse vsebine na tej spletni strani, zlasti besedila, fotografije in grafike, so zaščitene z zakonom o avtorskih pravicah. Vse pravice, vključno z razmnoževanjem, objavljanjem, urejanjem in prevajanjem, ostanejo pridržane, AUTODOC SE.