



Kako zamenjati avtodel
brisalce spredaj na avtu

TOYOTA Corolla XII

Sedan (E210) – vodnik
menjave

PODOBEN VIDEO VODIČ



Ta video prikazuje postopek menjave podobnega avtodela na drugem vozilu

Pomembno!

Ta postopek zamenjave je mogoče uporabiti za:

TOYOTA Corolla XII Sedan (E210) 1.6 VVTi (ZRE210), TOYOTA Corolla XII Sedan (E210) 1.8 VVTi Hybrid (ZWE211), TOYOTA Corolla XII Sedan (E210) 1.8 VVTi (ZRE212, ZRE211), TOYOTA Corolla XII Sedan (E210) 2.0 VVTi (MZEA12), TOYOTA Corolla XII Sedan (E210) 1.8 VVTi (ZRE211), TOYOTA Corolla XII Sedan (E210) 1.8 VVTi Hybrid (MZEA12)

Koraki se lahko nekoliko razlikujejo glede na zasnovo avtomobila.

Ta vodič je bil ustvarjen na osnovi postopka menjave za podobni avtodel: TOYOTA AYGO (WNB1_, KGB1_) 1

MENJAVA: BRISALCEV – TOYOTA COROLLA XII SEDAN
(E210). ORODJE, KI GA BOSTE MORDA POTREBOVALI:



- Ploščati Izvijač

[Kupite orodja](#)

Menjava: brisalcev – TOYOTA Corolla XII Sedan (E210). AUTODOC priporoča:

- Vedno zamenjajte rezila sprednjih brisalcev skupaj. To bo zagotovilo učinkovito in enotno čiščenje vetrobranskega stekla.
- Ne zamešajte metlic za voznika in sovoznika.
- Postopek zamenjave obeh brisalcev je identičen.
- Vsa dela je potrebno opraviti pri ugasnjem motorju.

MENJAVA: BRISALCEV – TOYOTA COROLLA XII SEDAN (E210). PRIPOROČEN VRSTNI RED KORAKOV:

1

Pripravite nove brisalnike vetrobranskega stekla.

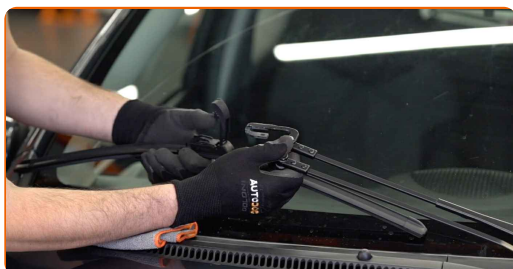
2

Potegnite ročico brisalca stran od steklene površine dokler se ne ustavi.



3

Stisnite sponko. Uporabite ploščat izvijač. Odstranite metlico iz ročice brisalnika.



Menjava: brisalcev – TOYOTA Corolla XII Sedan (E210). Nasvet AUTODOC strokovnjakov:

- Pri menjavi metlice brisalnice bodite previdni, da preprečite udarec vzmetne ročice brisalnika ob steklo.

4

Namestite novo metlico brisalnika in previdno pritisnite ročico brisalnika ob steklo.

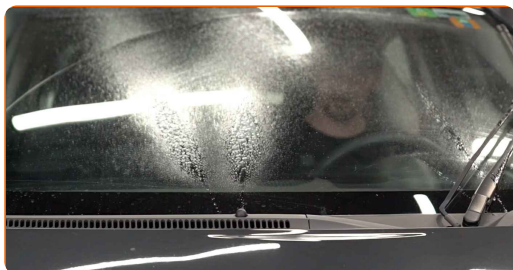


Menjava: brisalcev – TOYOTA Corolla XII Sedan (E210). Nasvet:

- Ne dotikajte se metlic brisalca na gumijastem robu delovne površina, da bi preprečili škodo na grafitni oblogo.
- Zagotovite, da se gumjasti trak lopatice tesno prilega na steklo vzdolž celotne dolžine.

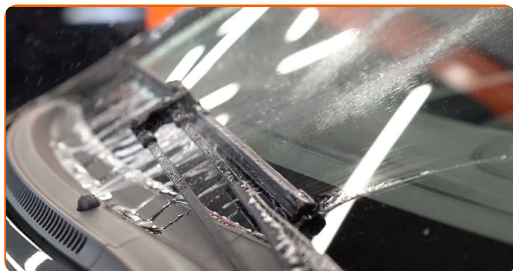
5

Vklopite vžig.



6

Po namestitvi preverite delovanje brisalcev. Rezila ne sme sekati ali udarjati po vetrobranskem steklu.



ODLIČNO OPRAVLJENO! 

OGLEJTE SI VEČ VADNIC

AUTODOC – VISOKOKVALITETNI AVTODELI PO DOSTOPNIH CENAH

AUTODOC MOBILNA APLIKACIJA: UJEMITE SUPER PONUDBE IN NAKUPUJTE PRIROČNO



AUTODOC

GET IT ON  **Google Play**

Download on the  **App Store**

Download

SUPER IZBIRA REZERVNIH DELOV ZA VAŠ AVTOMOBIL

BRISALCI: ŠIROKA IZBIRA

i OMEJITEV ODGOVORNOSTI:

Dokument vsebuje le splošna priporočila, ki so lahko koristna za vas, ko izvajate popravila ali nameščate nadomestne dele. AUTODOC ne odgovarja za kakršnokoli izgubo, poškodbo, škodo na premoženju, ki nastane v procesu popravila ali zamenjave zaradi nepravilne uporabe ali napačne razlage razpoložljivih informacij.

AUTODOC ne odgovarja za morebitne napake in nejasnosti v tem priročniku. Informacije so samo informativne narave in ne morejo nadomestiti nasveta strokovnjakov.

AUTODOC ne odgovarja za nepravilno ali nevarno uporabo opreme, orodij in avtomobilskih delov. AUTODOC močno priporoča, da ste previdni in upoštevate pravila glede varnosti pri izvajanju popravil ali nameščanju nadomestnih delov. Ne pozabite: uporaba avtomobilskih delov slabše kakovosti vam ne zagotavlja ustrezne ravni varnosti v cestnem prometu.

© Copyright 2022 – Vse vsebine na tej spletni strani, zlasti besedila, fotografije in grafike, so zaščiten z zakonom o avtorskih pravicah. Vse pravice, vključno z razmnoževanjem, objavljanjem, urejanjem in prevajanjem, ostanejo pridržane, AUTODOC GmbH.