

AUTODOC CLUB

Kako zamenjati avtodel
zavorni diski zadaj na
avtu **TOYOTA Corolla XII**
Sedan (E210) – vodnik
menjave

PODOBEN VIDEO VODIČ



Ta video prikazuje postopek menjave podobnega avtodela na drugem vozilu

Pomembno!

Ta postopek zamenjave je mogoče uporabiti za:
TOYOTA Corolla XII Sedan (E210) 1.8 VVTi (ZRE211)

Koraki se lahko nekoliko razlikujejo glede na zasnovo avtomobila.

Ta vodič je bil ustvarjen na osnovi postopka menjave za podobni avtodel: TOYOTA AURIS (NRE15_, ZZE15_, ADE15_, ZRE15_, NDE15_) 1.8 Hybrid (ZWE150_)

Menjava: zavornih diskov – TOYOTA Corolla XII Sedan (E210). Nasvet AUTODOC strokovnjakov:

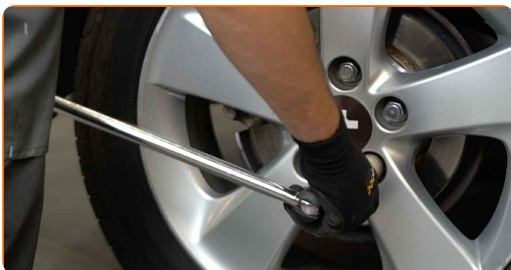
- Zamenjajte zavorne diske na TOYOTA Corolla XII Sedan (E210) v kompletu glede na stanje komponent. To bo zagotovilo zaviranje.
- Postopek zamenjave je enak za oba zavorna koluta na isti osi.
- Pri zamenjavi zavornih diskov, je treba zamenjati zavorne ploščice.
- Vsa dela je potrebno opraviti pri ugasnjenem motorju.

MENJAVA: ZAVORNIH DISKOV – TOYOTA COROLLA XII SEDAN (E210). SLEDITE NASLEDNJIM KORAKOM:

1 Odprite pokrov. Odvijte pokrov rezervoarja zavorne tekočine.

2 Zablockirajte kolesa s pomočjo klinov.

3 Odvijte vijake nastavka kolesa. Uporabite kolesni nasadni nastavek št. 21



4 Vzdignite zadnji del avtomobila in otrdite podpornike.

5

Odvijte vijake kolesa.

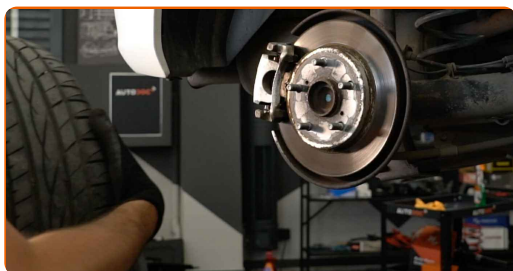


AUTODOC priporoča:

- V izogibitev poškodbi držite kolo, medtem ko odvijate vijake.

6

Odstranite kolo.



7

Očistite pritrdilne elemente zavornih čeljusti. Uporabite žično krtačo. Uporabite sprej WD-40.

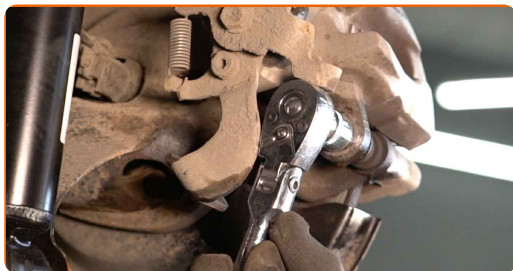


8

Odklopite kabel ročne zavore z nosilca na zavorni čeljusti. Uporabite klešče za vodno črpalko.

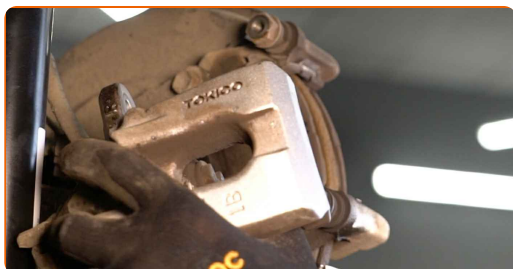


9 Odvijte pritrditve zavorne čeljusti. Uporabite kombinirani ključ №14. Uporabite kombinirani ključ №17.



10 Razširite zavorne ploščice. Uporabite lomilko.

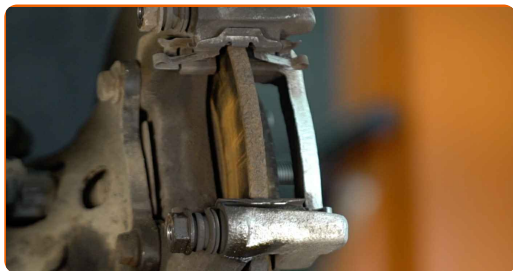
11 Odstranite zavorne čeljusti.



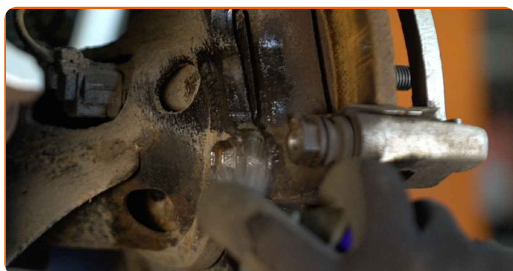
Menjava: zavornih diskov – TOYOTA Corolla XII Sedan (E210). Nasvet:

- Pritrdite čeljusti na suspenzijo ali telo z žico brez prekinjanja zavore cevi, da se prepreči odklop zavornega sistema.
- Poskrbite, da čeljust ne visi na zavorne cevi.
- Ne pritiskajte na zavorno stopalko po tem, ko ste odstranili zavorno čeljust. Bat lahko namreč pade iz zavornega valja, zavorna tekočina lahko začne odtekati, hkrati pa lahko pride do izgube pritiska v sistemu.
- Preverite nosilce zavorne čeljusti, vodilnih zatičev zavornih čeljusti in manšet. Očistite jih. Zamenjajte, če je potrebno.

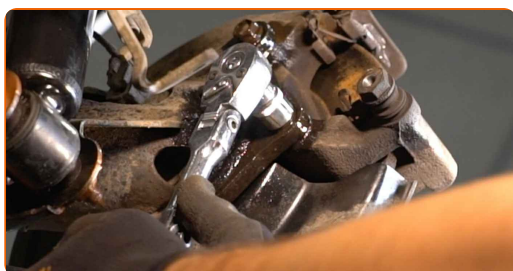
12 Odstranite zavorne čeljusti.



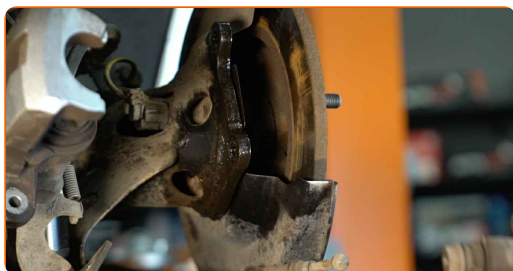
13 Očistite nosilce zavornih čeljusti. Uporabite žično krtačo. Uporabite sprej WD-40.



14 Odvijte pritrditve nosilec čeljusti. Uporabite nasadni ključ №14. Uporabite udarni nasadni ključ. Uporabite izvijač z zatikalom.



15 Odstranite nosilec čeljusti.



16

Očistite pritrdilne elemente zavornih ploščic. Uporabite žično krtačo. Uporabite sprej WD-40.



17

Odstranite zavorni disk. Uporabite gumijasto kladivo.



18

Očistite pesto. Uporabite žično krtačo. Obdelajte kontaktno površino. Uporabite bakreno mast.



19

Namestite zavorni disk.



20

Očistite umazanijo in prah iz nosilca zavorne čeljusti. Uporabite žično krtačo. Uporabite čistilo zavor.

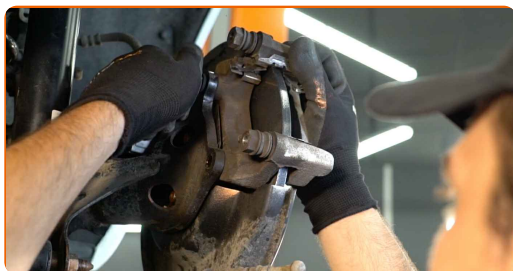


AUTODOC priporoča:

- Menjava: zavornih diskov – TOYOTA Corolla XII Sedan (E210). Po nanosu razpršila počakajte nekaj minut.

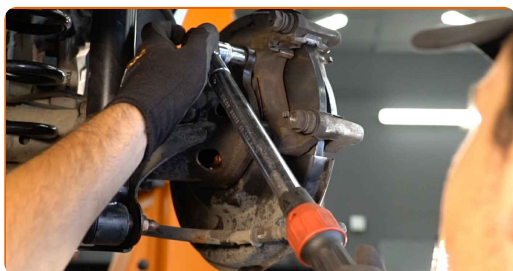
21

Namestite nosilec zavorne čeljusti.



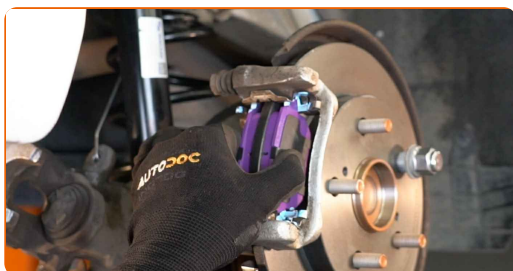
22

Zategnite nosilec zavorne čeljusti. Uporabite nasadni ključ №14. Uporabite navorni ključ. Zategnite ga do navora 57 Nm.



23

Namestite zavorne ploščice.



24 Obdelajte bat okvirja kolutne zavore. Uporabite čistilo zavor.

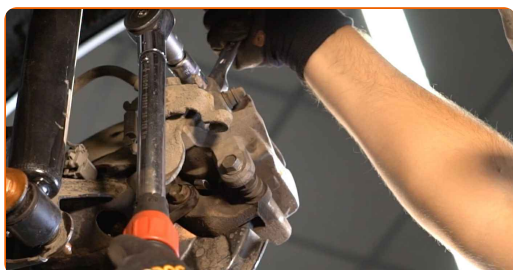
Menjava: zavornih diskov – TOYOTA Corolla XII Sedan (E210). AUTODOC priporoča:

- Po nanosu spreja počakajte nekaj minut.

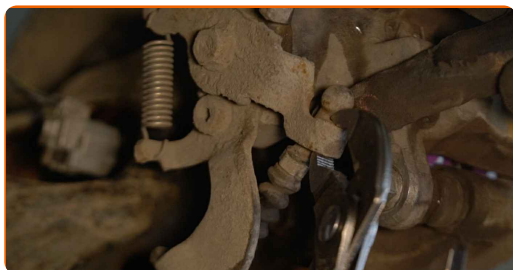
25 Pritisnite bat zavorne čeljusti. Uporabite orodje za zavorne čeljusti.



26 Namestite zavorno čeljust in jo privijte. Uporabite kombinirani ključ №17. Uporabite nasadni ključ №14. Uporabite navorni ključ. Zategnite ga do navora 35 Nm.

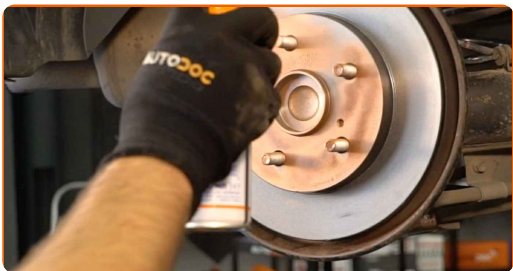


27 Namestite kabel ročne zavore na nastavek zavorne čeljusti.



28

Obdelajte površino, kjer se zavorni kolut stika s platiščem. Uporabite bakreno mast.



29

Očistite površino zavornih kolutov. Uporabite čistilo zavor.

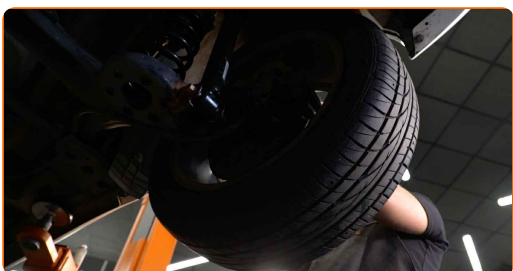


Menjava: zavornih diskov – TOYOTA Corolla XII Sedan (E210). AUTODOC strokovnjaki priporočajo:

- Po nanosu spreja počakajte nekaj minut.

30

Namestite kolo.



AUTODOC priporočajo:

- Pomembno! Držite kolo med privijanjem pritrdilnih vijakov. TOYOTA Corolla XII Sedan (E210)

31

Privijte vijake kolesa. Uporabite kolesni nasadni nastavek št. 21



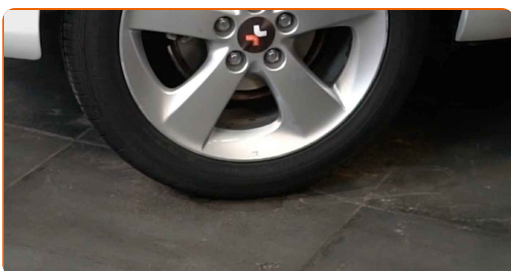
32

Spustite avto in z delanjem v navzkrižnem vrstnem redu, zategnite kolesne vijake. Uporabite kolesni nasadni nastavek št. 21 Uporabite navorni ključ. Zategnite ga do navora 103 Nm.



33

Odstranite dvigalke in kline.

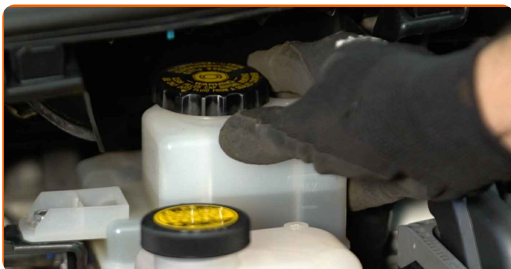


AUTODOC priporočja:

- Pomembno! Menjava: zavornih diskov – TOYOTA Corolla XII Sedan (E210). Preverite raven zavorne tekočine v rezervoarju in jo po potrebi dolijte.

34

Zategnite pokrov rezervoarja zavorne tekočine.



AUTODOC priporoča:

- TOYOTA Corolla XII Sedan (E210) – Medtem ko je motor izklopljen, večkrat pritisnite zavorni pedal, dokler ne začutite nastalega upora.

35

Zaprte pokrov.

ODLIČNO OPRAVLJENO! 

OGLEJTE SI VEČ VADNIC

AUTODOC – VISOKOKVALITETNI AVTODELI PO DOSTOPNIH CENAH

AUTODOC MOBILNA APLIKACIJA: UJEMITE SUPER PONUDBE IN NAKUPUJTE PRIROČNO



+ AUTODOC

GET IT ON  **Google Play**

Download on the  **App Store**

Download

SUPER IZBIRA REZERVNIH DELOV ZA VAŠ AVTOMOBIL

ZAVORNI KOLUTI: ŠIROKA IZBIRA

i OMEJITEV ODGOVORNOSTI:

Dokument vsebuje le splošna priporočila, ki so lahko koristna za vas, ko izvajate popravila ali nameščate nadomestne dele. AUTODOC ne odgovarja za kakršnokoli izgubo, poškodbo, škodo na premoženju, ki nastane v procesu popravila ali zamenjave zaradi nepravilne uporabe ali napačne razlage razpoložljivih informacij.

AUTODOC ne odgovarja za morebitne napake in nejasnosti v tem priročniku. Informacije so samo informativne narave in ne morejo nadomestiti nasveta strokovnjakov.

AUTODOC ne odgovarja za nepravilno ali nevarno uporabo opreme, orodij in avtomobilskih delov. AUTODOC močno priporoča, da ste previdni in upoštevate pravila glede varnosti pri izvajanju popravil ali nameščanju nadomestnih delov. Ne pozabite: uporaba avtomobilskih delov slabše kakovosti vam ne zagotavlja ustrezne ravni varnosti v cestnem prometu.

© Copyright 2023 – Vse vsebine na tej spletni strani, zlasti besedila, fotografije in grafike, so zaščitene z zakonom o avtorskih pravicah. Vse pravice, vključno z razmnoževanjem, objavljanjem, urejanjem in prevajanjem, ostanejo pridržane, AUTODOC SE.