

AUTODOC CLUB

Kako zamenjati avtodel
amortizer zadaj na avtu
SKODA SUPERB kombi
(3T5) – vodnik menjave

PODOBEN VIDEO VODIČ



Ta video prikazuje postopek menjave podobnega avtodela na drugem vozilu

Pomembno!

Ta postopek zamenjave je mogoče uporabiti za:

SKODA SUPERB kombi (3T5) 1.8 TSI, SKODA SUPERB kombi (3T5) 1.8 TSI 4x4, SKODA SUPERB kombi (3T5) 2.0 TSI, SKODA SUPERB kombi (3T5) 1.6 TDI, SKODA SUPERB kombi (3T5) 2.0 TDI 16V 4x4, SKODA SUPERB kombi (3T5) 1.9 TDI, SKODA SUPERB kombi (3T5) 1.4 TSI, SKODA SUPERB kombi (3T5) 3.6 V6 4x4, SKODA SUPERB kombi (3T5) 2.0 TDI 16V, SKODA SUPERB kombi (3T5) 2.0 TDI, SKODA SUPERB kombi (3T5) 2.0 TDI 4x4

Koraki se lahko nekoliko razlikujejo glede na zasnovo avtomobila.

Ta vodič je bil ustvarjen na osnovi postopka menjave za podobni avtodel: SKODA Octavia II Combi (1Z5) 1.8 TSI

MENJAVA: AMORTIZERJA – SKODA SUPERB KOMBI (3T5). ORODJE, KI GA BOSTE MORDA POTREBOVALI:



- Žična krtača
- Sprej WD-40
- Čistilo zavor
- Bakrena mast
- Kombinirani ključ №18
- Pogonska vtičnica št. 16
- Pogonska vtičnica št. 17
- Pogonska vtičnica št. 18
- Pogonska vtičnica št. 21
- Torx nastavek T25
- Nasadni ključ za kolo №17
- Izvijač z zatikalom
- Navorni ključ
- Ključ za navojne svedre
- Nasadni ključ za blažilnik št. DD6
- Nasadni ključ za blažilnik št. DD8
- Primež
- Lomilka
- Hidravlično dvigalo za menjalnik
- Podložni klin

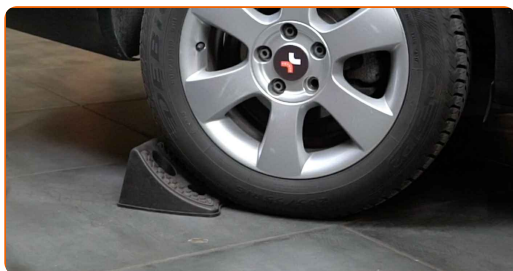
Kupite orodja

Menjava: amortizerja – SKODA SUPERB kombi (3T5). Nasvet:

- Oba amortizerja zadnjega vzmetenja je potrebno zamenjati sočasno.
- Postopek menjave je identičen za levi in desni amortizer zadnjega vzmetenja.
- Vsa dela je potrebno opraviti pri ugasnjemem motorju.

**MENJAVA: AMORTIZERJA – SKODA SUPERB KOMBI (3T5).
UPORABITE NASLEDNJI POSTOPEK:**

1 Zablockirajte kolesa s pomočjo klinov.



2 Odvijte vijake nastavka kolesa. Uporabite kolesni nasadni nastavek št. 17



3 Vzdignite zadnji del avtomobila in otdrite podpornike.

4

Odvijte vijake kolesa.



Menjava: amortizerja – SKODA SUPERB kombi (3T5). AUTODOC nasvet:

- V izognitev poškodbi držite kolo, medtem ko odvijate vijake.

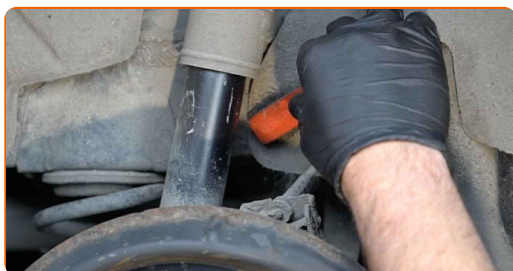
5

Odstranite kolo.



6

Očistite pritrdilne elemente kolesnih lokov. Uporabite žično krtačo. Uporabite sprej WD-40.



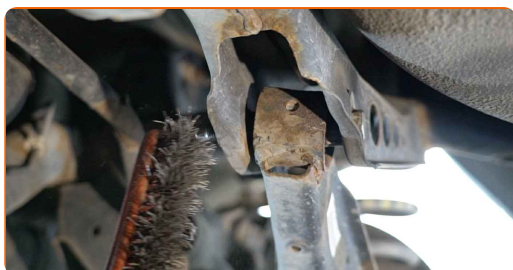
7 Odvijte in odstranite pritrdilne elemente za blatnike. Uporabite vijčni nastavek T25. Uporabite izvijač z zatikalom.



8 Očistite pritrdilne elemente blažilnika. Uporabite žično krtačo. Uporabite sprej WD-40.



9 Očistite vse sklepe prečnega vodila. Uporabite žično krtačo. Uporabite sprej WD-40.

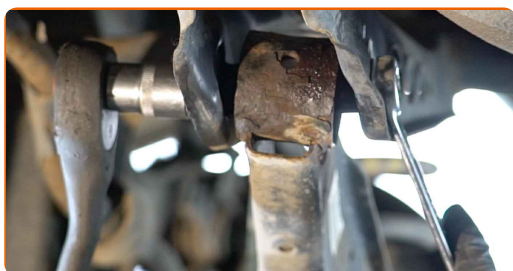


10 Naredite oznako na vijaku za korigiranje previsa.



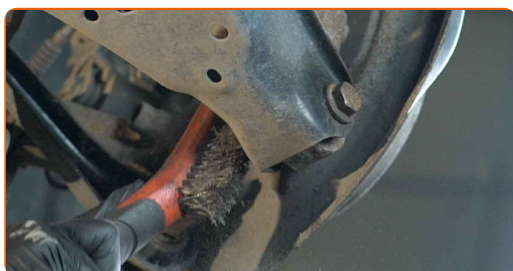
11

Odvijte pritrdilni element ročice na drogu. Uporabite kombinirani ključ №18. Uporabite nasadni ključ №18. Uporabite izvijač z zatikalom.



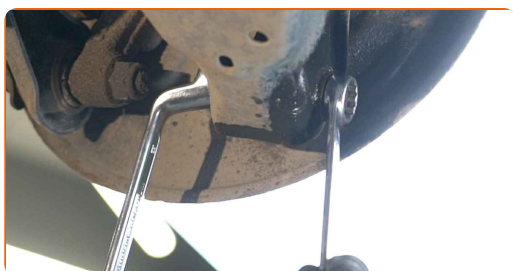
12

Očistite vse sklepe prečnega vodila. Uporabite žično krtačo. Uporabite sprej WD-40.



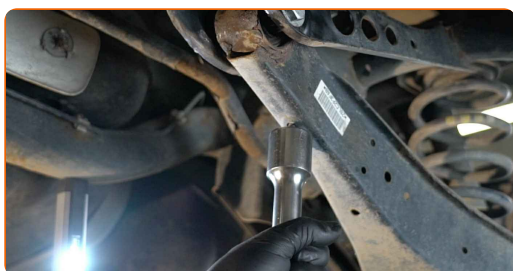
13

Odvijte pritrdilni element, ki povezuje vilice na zadnji premnik. Uporabite kombinirani ključ №18 (2 kosa).



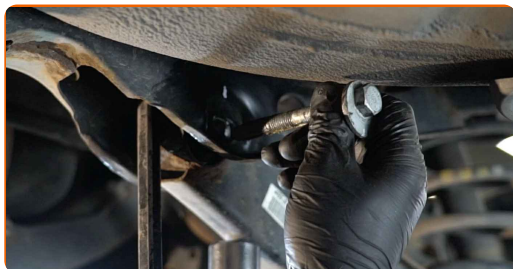
14

Podprite ročico. Uporabite dvigalko s hidravličnim prenosom.



15

Odstranite pritrdilni vijak. Uporabite kombinirani ključ №18. Uporabite lomilko.



16

Odstranite podporo pod ročico.

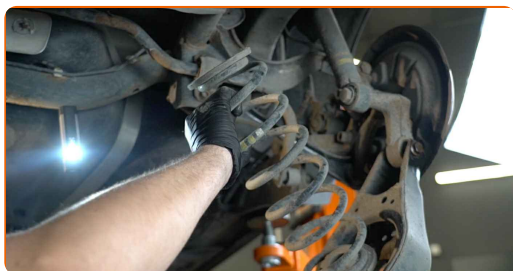


Menjava: amortizerja – SKODA SUPERB kombi (3T5). AUTODOC priporoča:

- Nežno znižajte dvigalko s hidravličnim prenosom brez tresljajev, da bi se izognete poškodbam sestavov in mehanizmov.

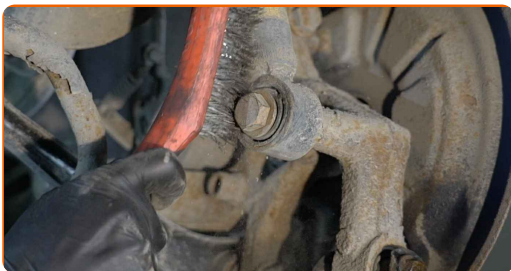
17

Povlecite navzdol krmilno roko vzmetenja. Odstranite vzmet.



18

Očistite pritrdilne elemente blažilnika. Uporabite žično krtačo. Uporabite sprej WD-40.



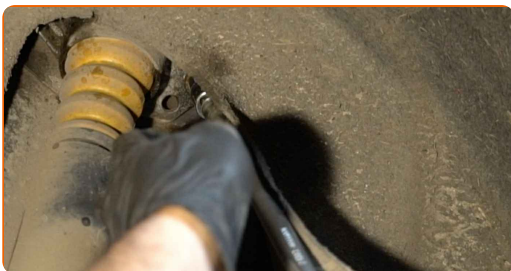
19

Odvijte spodnjo pritrditev amortizerja. Uporabite nasadni ključ №21. Uporabite udarni nasadni ključ.



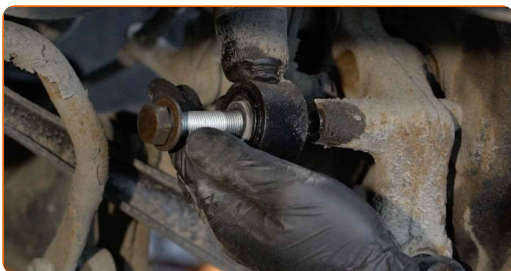
20

Odvijte zgornjo pritrditev amortizerja. Uporabite nasadni ključ №16. Uporabite izvijač z zatikalom.



21

Odstranite pritrdilne vijake.



AUTODOC priporočja:

- SKODA SUPERB kombi (3T5) – Da preprečite poškodbo, držite blažilec med odvijanjem pritrdilnih vijakov.

22 Odstranite amortizer.



23 Zgrabite blažilnike v primež.



24 Odstranite zaščitni pokrovček nosilca amortizerja. Uporabite lomilko.



25 Očistite pritrdilni element blažilnika v obliki palice. Uporabite žično krtačo. Uporabite sprej WD-40.



26 Odstranite pritrditev batnice amortizerja. Uporabite nasadni ključ za blažilnik DDN[®]6. Uporabite nasadni ključ №17. Uporabite izvijač z zatikalom.



27

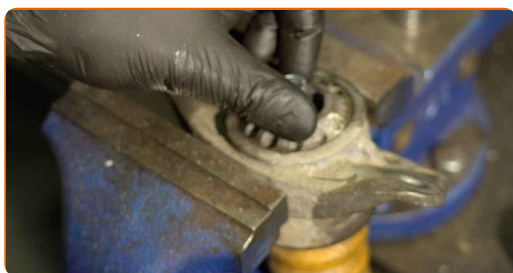
Odstanite nosilec amortizerja, protiprašno zaščito in blažilec amortizerja.

AUTODOC priporoča:

- Menjava: amortizerja – SKODA SUPERB kombi (3T5). Previdno preglejte pritrditev, zaščitno manšeto in odbojnik udarcev blažilca. Zamenjajte, če je potrebno.
- Pred namestitvijo novega amortizerja ga morate ročno načrpati 3-5 krat.

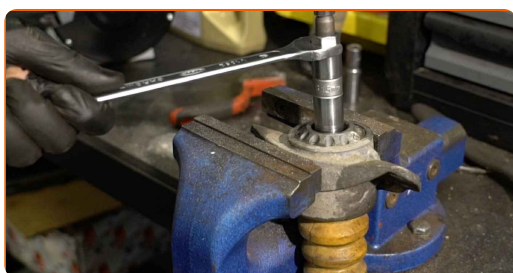
28

Namestite nosilec, protiprašno zaščito in blažilec na nov amortizer.



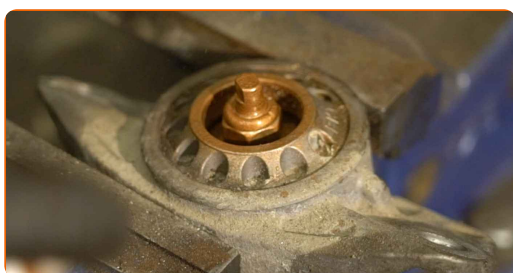
29

Zategnite matico droga blažilnika. Uporabite nasadni ključ za blažilnik DDN[®]8. Uporabite nasadni ključ N^o16. Uporabite navorni ključ. Zategnite ga do navora 25 Nm.



30

Obdelajte pritrdilni element palice blažilnika. Uporabite bakreno mast.

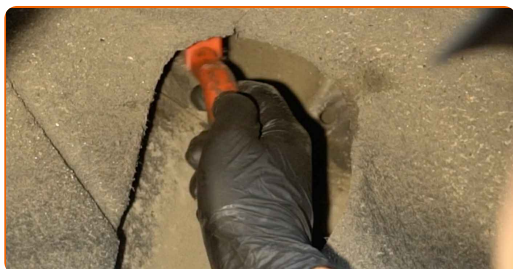


31 Namestite zaščitni pokrovček nosilca amortizerja.

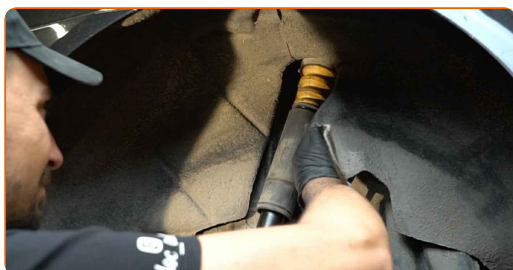


32 Sprostite primež in odstranite blažilnik.

33 Očistite nosilce amortizerja. Uporabite žično krtačo. Uporabite sprej WD-40.



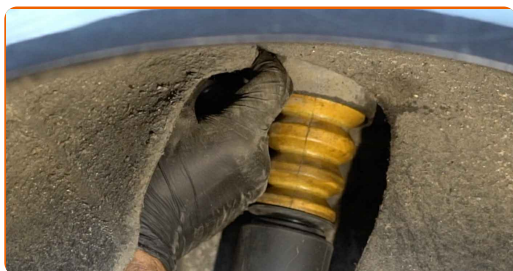
34 Postavite amortizer v okrov kolesa in ga pritrdite.



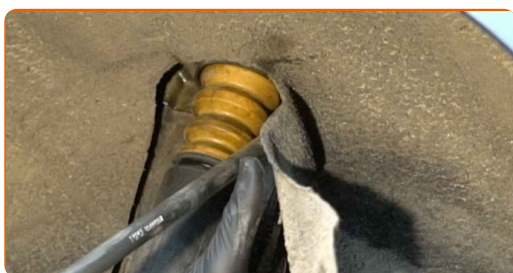
AUTODOC priporoča:

- Pomembno! Držite blažilec med privijanjem pritrdilnih vijakov. SKODA SUPERB kombi (3T5)

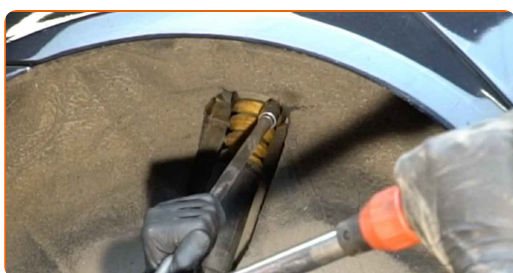
35 Namestite pritrdilni vijak.



36 Privijte zgornji pritrdilni element blažilnika. Uporabite nasadni ključ №16. Uporabite izvijač z zatikalom.



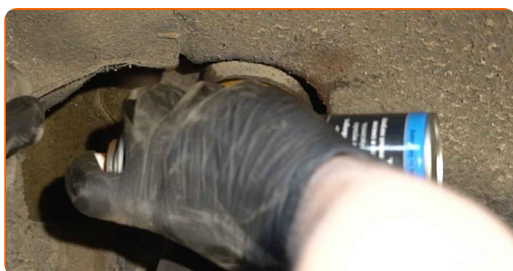
37 Privijte zgornje pritrdilne elemente amortizerja. Uporabite nasadni ključ №16. Uporabite navorni ključ. Zategnite ga do navora 50 Nm.+45°



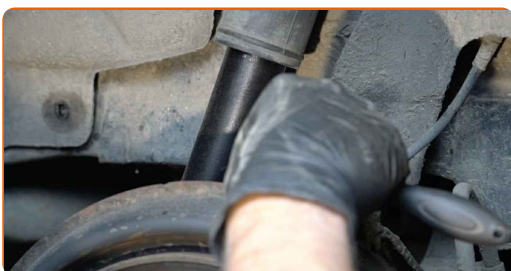
AUTODOC priporočja:

- Pomembno! Prepričajte se, da boste uporabili nove pritrdilne elemente.

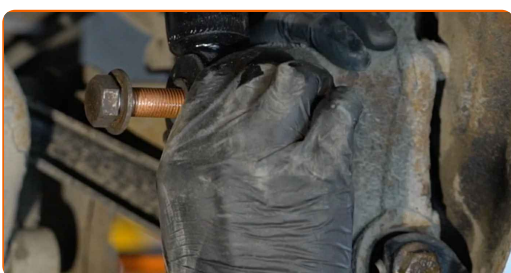
38 Obdelajte pritrdilne elemente amortizerja. Uporabite bakreno mast.



- 39** Namestite in zategnite pritrdilne elemente pokrova blatnika. Uporabite vijačni nastavek T25. Uporabite izvijač z zatikalom.



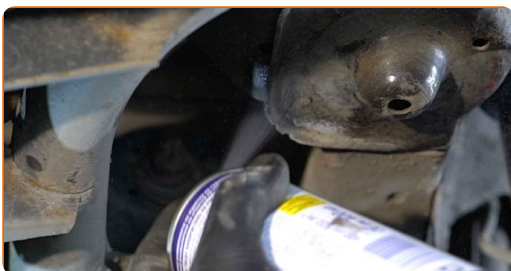
- 40** Namestite pritrdilni vijak.



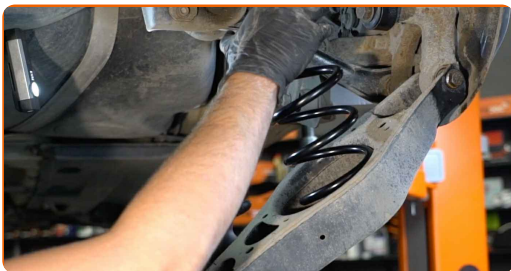
- 41** Privijte spodnji pritrdilni element amortizer. Uporabite nasadni ključ №21. Uporabite izvijač z zatikalom.



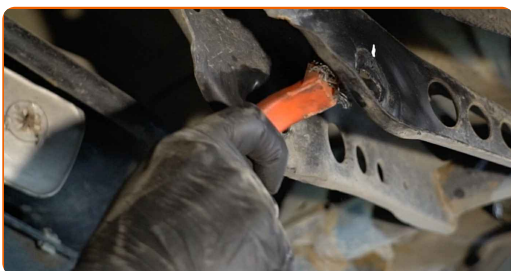
- 42** Očistite nosilce spiralne vzmeti. Uporabite žično krtačo. Uporabite sprej WD-40.



43 Namestite spiralno vzmet skupaj z gumijastimi nosilci na mesto namestitve.



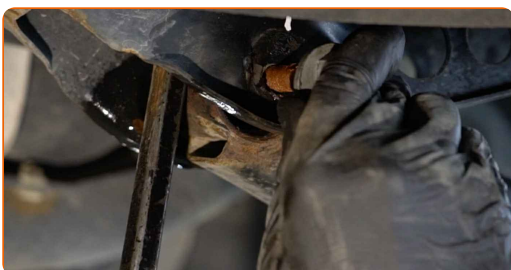
44 Očistite nosilce in ležaje prečnega vodila. Uporabite žično krtačo. Uporabite sprej WD-40.



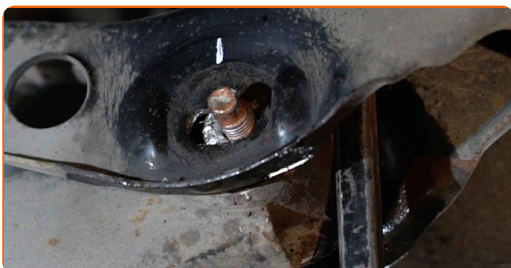
45 Podprite ročico. Uporabite dvigalko s hidravličnim prenosom. Uporabite lomilko.



46 Namestite pritrdilni vijak.



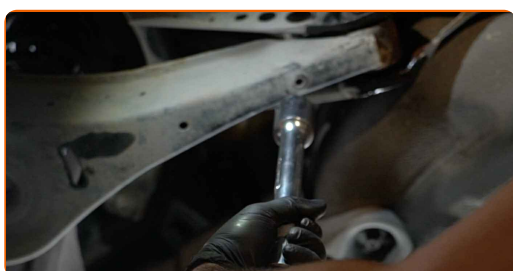
47 Nastavite položaj vijaka za poravnavo glede na oznako.



- 48** Privijte pritrdilni element, ki povezuje vilice na pomožni okvir. Uporabite nasadni ključ №18. Uporabite izvijač z zatikalom.



- 49** Odstranite podporo pod ročico.

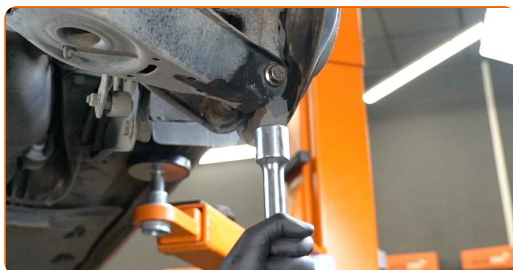


AUTODOC priporoča:

- Menjava: amortizerja – SKODA SUPERB kombi (3T5). Gladko znižajte dvigalo menjalnika, brez sunkov, da preprečite poškodbe komponent in mehanizmov.

- 50** Privijte pritrdilni element, ki povezuje vilice na pomožni okvir. Uporabite kombinirani ključ №18 (2 kosa).

- 51** Podprite ročico. Uporabite dvigalko s hidravličnim prenosom.



- 52** Pritrdite spodnjo pritrditev amortizerja. Uporabite nasadni ključ №21. Uporabite navorni ključ. Zategnite ga do navora 130 Nm.+90°



AUTODOC priporočja:

- Pomembno! Prepričajte se, da boste uporabili nove pritrdilne elemente.

- 53** Privijte pritrdilni element, ki povezuje vilice z zadnjim premnikom. Uporabite kombinirani ključ №18 (2 kosa).



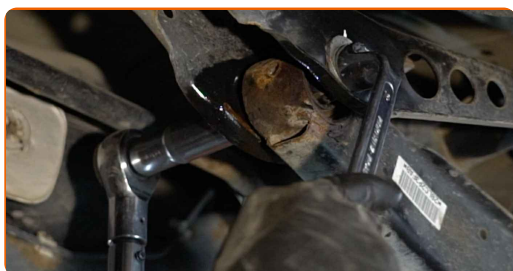
- 54** Zategnite pritrdilni element, ki povezuje vilice na zadnji premnik. Uporabite kombinirani ključ №18. Uporabite nasadni ključ №18. Uporabite navorni ključ. Zategnite ga do navora 90 Nm.+90°



AUTODOC priporoča:

- Pomembno! Prepričajte se, da boste uporabili nove pritrdilne elemente.

- 55** Pričvrstite element ročice na drogu. Uporabite kombinirani ključ №18. Uporabite nasadni ključ №18. Uporabite navorni ključ. Zategnite ga do navora 95 Nm.



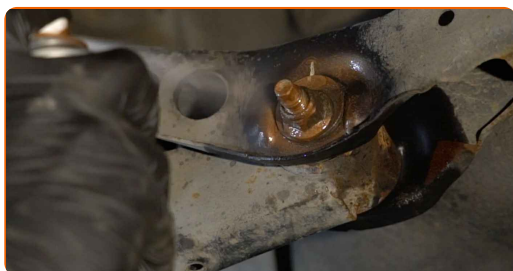
- 56** Odstranite podporo pod ročico.



AUTODOC priporoča:

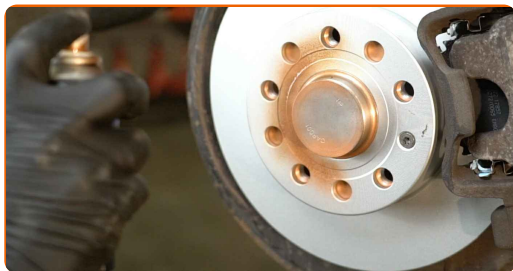
- SKODA SUPERB kombi (3T5) – Ne nižajte dvigala menjalnika sunkovito, da preprečite poškodbe komponent in mehanizmov avta.

- 57** Obdelajte pritrdilne elemente amortizerja. Obdelajte vse dele prečnega vodila. Uporabite bakreno mast.



58

Obdelajte površino, kjer se zavorni kolut stika s platiščem. Uporabite bakreno mast.



59

Očistite površino zavornih kolutov. Uporabite čistilo zavor.



Menjava: amortizerja – SKODA SUPERB kombi (3T5). Nasvet AUTODOC strokovnjakov:

- Po nanosu spreja počakajte nekaj minut.

60

Namestite kolo.



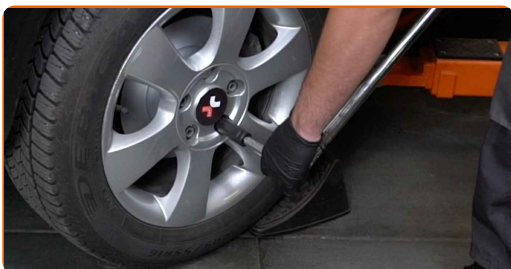
61

Privijte vijake kolesa. Uporabite kolesni nasadni nastavek št. 17



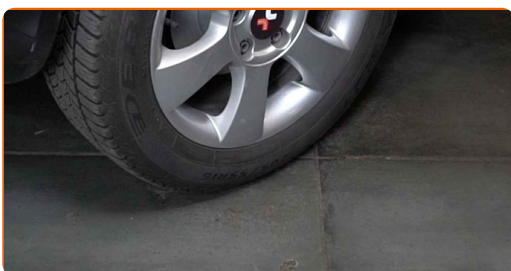
62

Spustite avto in z delanjem v navzkrižnem vrstnem redu, zategnite kolesne vijake. Uporabite kolesni nasadni nastavek št. 17 Uporabite navorni ključ. Zategnite ga do navora 120 Nm.



63

Odstranite dvigalke in kline.

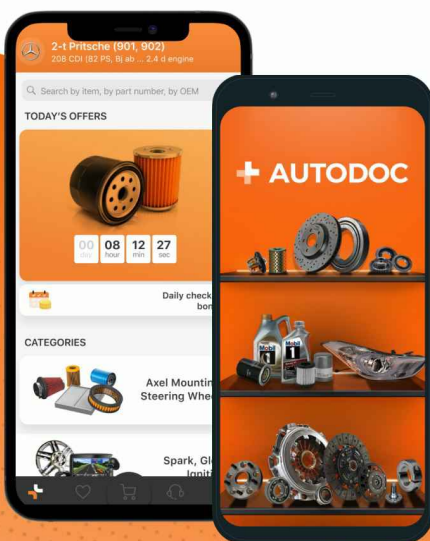


ODLIČNO OPRAVLJENO! 

OGLEJTE SI VEČ VADNIC


AUTODOC – VISOKOKVALITETNI AVTODELI PO DOSTOPNIH CENAH

AUTODOC MOBILNA APLIKACIJA: UJEMITE SUPER PONUDBE IN NAKUPUJTE PRIROČNO



+ AUTODOC

GET IT ON  **Google Play**

Download on the  **App Store**

Download

SUPER IZBIRA REZERVNIH DELOV ZA VAŠ AVTOMOBIL

AMORTIZER: ŠIROKA IZBIRA

OMEJITEV ODGOVORNOSTI:

Dokument vsebuje le splošna priporočila, ki so lahko koristna za vas, ko izvajate popravila ali nameščate nadomestne dele. AUTODOC ne odgovarja za kakršnokoli izgubo, poškodbo, škodo na premoženju, ki nastane v procesu popravila ali zamenjave zaradi nepravilne uporabe ali napačne razlage razpoložljivih informacij.

AUTODOC ne odgovarja za morebitne napake in nejasnosti v tem priročniku. Informacije so samo informativne narave in ne morejo nadomestiti nasveta strokovnjakov.

AUTODOC ne odgovarja za nepravilno ali nevarno uporabo opreme, orodij in avtomobilskih delov. AUTODOC močno priporoča, da ste previdni in upoštevate pravila glede varnosti pri izvajanju popravil ali nameščanju nadomestnih delov. Ne pozabite: uporaba avtomobilskih delov slabše kakovosti vam ne zagotavlja ustrezne ravni varnosti v cestnem prometu.

© Copyright 2023 – Vse vsebine na tej spletni strani, zlasti besedila, fotografije in grafike, so zaščitene z zakonom o avtorskih pravicah. Vse pravice, vključno z razmnoževanjem, objavljanjem, urejanjem in prevajanjem, ostanejo pridržane, AUTODOC SE.