



Kako zamenjati avtodel
ABS senzor zadaj na avtu
SKODA SUPERB kombi
(3T5) – vodnik menjave

PODOBEN VIDEO VODIČ



Ta video prikazuje postopek menjave podobnega avtodela na drugem vozilu

Pomembno!

Ta postopek zamenjave je mogoče uporabiti za:

SKODA SUPERB kombi (3T5) 1.8 TSI, SKODA SUPERB kombi (3T5) 2.0 TSI, SKODA SUPERB kombi (3T5) 1.6 TDI, SKODA SUPERB kombi (3T5) 1.4 TSI, SKODA SUPERB kombi (3T5) 2.0 TDI 16V, SKODA SUPERB kombi (3T5) 2.0 TDI

Koraki se lahko nekoliko razlikujejo glede na zasnovo avtomobila.

Ta vodič je bil ustvarjen na osnovi postopka menjave za podobni avto: VW Passat Sedan (362) 2.0 TDI

MENJAVA: ABS SENZORJA – SKODA SUPERB KOMBI (3T5). SEZNAM ORODJA, KI GA BOSTE POTREBOVALI:



- Žična krtača
- Sprej WD-40
- Univerzalni čistilni sprej
- Sprej za elektroniko
- Večnamenska mast
- Čistilo zavor
- Bakrena mast
- Navorni ključ
- Nasadni ključ št. H5
- Nasadni ključ za kolo №17
- Izvijač z zatikalom
- Lomilka
- Podložni klin

Kupite orodja

Menjava: ABS senzorja – SKODA SUPERB kombi (3T5). Strokovnjaki priporočajo:

- Vsa dela je potrebno opraviti pri ugasnjem motorju.

MENJAVA: ABS SENZORJA – SKODA SUPERB KOMBI (3T5). PRIOROČEN VRSTNI RED KORAKOV:

1 Zablokirajte kolesa s pomočjo klinov.

2 Odvijte vijake nastavka kolesa. Uporabite kolesni nasadni nastavek št. 17



3 Vzdignite zadnji del avtomobila in otrdite podpornike.

4 Odvijte vijake kolesa.



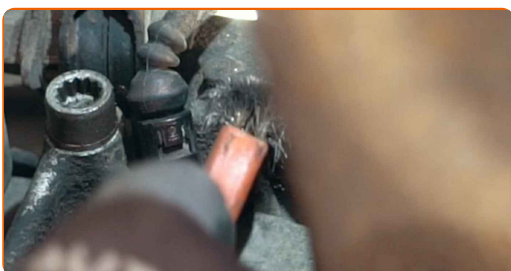
AUTODOC priporočja:

- Opozorilo! Držite kolo med odvijanjem pritrdilnih vijakov, da se izognete poškodbam. SKODA SUPERB kombi (3T5)

5 Odstranite kolo.



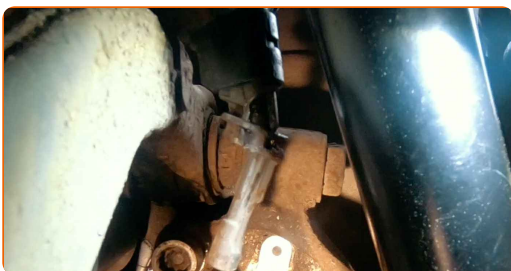
6 Očistite pritrdilne elemente ABS senzorja. Uporabite žično krtačo. Uporabite sprej WD-40. Uporabite večnamenski čistilni sprej.



7 Odvijte pritrdilne elemente ABS senzorja. Uporabite imbus št. H5. Uporabite izvijač z zatikalom.



8 Odklopite ABS-senzor.



9 Odklopite konektor ABS senzorja.



10 Obdelajte konektor ABS-senzorja. Uporabite dielektrično mast.



11 Očistite vgradni prostor ABS-senzorja. Uporabite žično krtačo. Uporabite sprej WD-40.



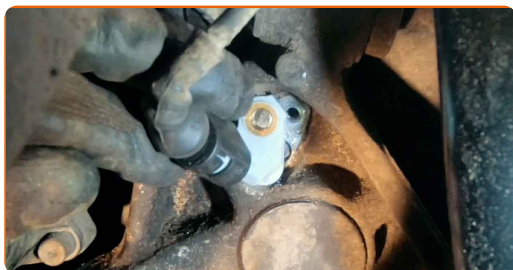
12 Pritrdite konektor ABS senzorja.



13 Obdelajte pritrdilni element ABS-senzorja. Uporabite večnamensko mast. Uporabite lomilko.



14 Povežite senzor ABS.



- 15** Zategnite pritrdilni element, ki povezuje senzor ABS s premnikom. Uporabite imbus št. H5. Uporabite navorni ključ. Zategnite ga do navora 7 Nm.



- 16** Očistite nosilec platišča kolesa. Uporabite žično krtačo.



- 17** Obdelajte površino, kjer se zavorni kolut stika s platiščem. Uporabite bakreno mast.



- 18** Očistite površino zavornih kolutov. Uporabite čistilo zavor.



AUTODOC priporočja:

- Menjava: ABS senzorja – SKODA SUPERB kombi (3T5). Po nanosu razpršila počakajte nekaj minut.

19

Namestite kolo.

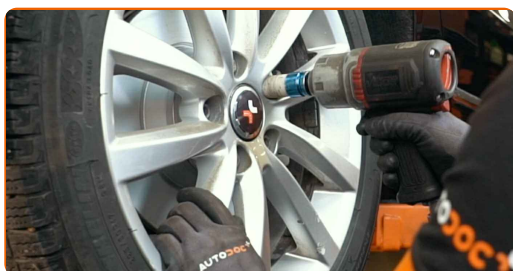


AUTODOC priporoča:

- Pomembno! Držite kolo med privijanjem pritrdilnih vijakov. SKODA SUPERB kombi (3T5)

20

Privijte vijake kolesa. Uporabite kolesni nasadni nastavek št. 17



21

Spustite avto in z delanjem v navzkrižnem vrstnem redu, zategnite kolesne vijake. Uporabite kolesni nasadni nastavek št. 17 Uporabite navorni ključ. Zategnite ga do navora 120 Nm.



22

Odstranite dvigalke in kline.



ODLIČNO OPRAVLJENO! 

OGLEJTE SI VEČ VADNIC

AUTODOC – VISOKOKVALITETNI AVTODELI PO DOSTOPNIH CENAH

AUTODOC MOBILNA APLIKACIJA: UJEMITE SUPER PONUDBE IN NAKUPUJTE PRIROČNO



AUTODOC

GET IT ON  **Google Play**

Download on the  **App Store**

Download

SUPER IZBIRA REZERVNIH DELOV ZA VAŠ AVTOMOBIL

ABS SENZOR: ŠIROKA IZBIRA

OMEJITEV ODGOVORNOSTI:

Dokument vsebuje le splošna priporočila, ki so lahko koristna za vas, ko izvajate popravila ali nameščate nadomestne dele. AUTODOC ne odgovarja za kakršnokoli izgubo, poškodbo, škodo na premoženju, ki nastane v procesu popravila ali zamenjave zaradi nepravilne uporabe ali napačne razlage razpoložljivih informacij.

AUTODOC ne odgovarja za morebitne napake in nejasnosti v tem priročniku. Informacije so samo informativne narave in ne morejo nadomestiti nasveta strokovnjakov.

AUTODOC ne odgovarja za nepravilno ali nevarno uporabo opreme, orodij in avtomobilskih delov. AUTODOC močno priporoča, da ste previdni in upoštevate pravila glede varnosti pri izvajanju popravil ali nameščanju nadomestnih delov. Ne pozabite: uporaba avtomobilskih delov slabše kakovosti vam ne zagotavlja ustrezne ravni varnosti v cestnem prometu.

© Copyright 2022 – Vse vsebine na tej spletni strani, zlasti besedila, fotografije in grafike, so zaščiten z zakonom o avtorskih pravicah. Vse pravice, vključno z razmnoževanjem, objavljanjem, urejanjem in prevajanjem, ostanejo pridržane, AUTODOC GmbH.