

AUTODOC CLUB

Kako zamenjati avtodel
steklo ogledala na avtu
SKODA SUPERB (3U4) –
vodnik menjave

PODOBEN VIDEO VODIČ



Ta video prikazuje postopek menjave podobnega avtodela na drugem vozilu

Pomembno!

Ta postopek zamenjave je mogoče uporabiti za:

SKODA SUPERB (3U4) 1.8 T, SKODA SUPERB (3U4) 2.0, SKODA SUPERB (3U4) 2.8 V6,
SKODA SUPERB (3U4) 1.9 TDI, SKODA SUPERB (3U4) 2.5 TDI, SKODA SUPERB (3U4)
2.0 TDI

Koraki se lahko nekoliko razlikujejo glede na zasnovo avtomobila.

Ta vodič je bil ustvarjen na osnovi postopka menjave za podobni avtodel: VW Golf V Hatchback (1K1) 1.6

MENJAVA: STEKLO OGLEDALA – SKODA SUPERB
(3U4). ORODJE, KI GA BOSTE MORDA POTREBOVALI:



- Sprej za elektroniko
- Orodje za snemanje plastičnih čepov

[Kupite orodja](#)

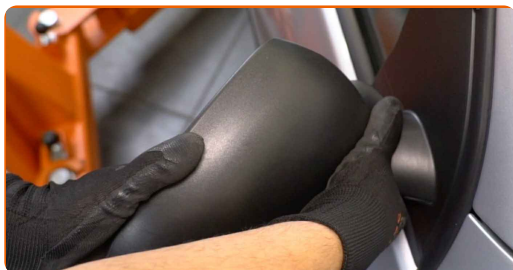
Menjava: steklo ogledala – SKODA SUPERB (3U4). AUTODOC nasvet:

- Postopek menjave je enak za desno in levo stran stekla ogledala.
- Prosimo, upoštevajte: vsa dela na avtu – SKODA SUPERB (3U4) – morajo biti izvedena, ko je motor izklopljen.

ZAMENJAVO OPRAVITE V NASLEDNJEM VRSTEM REDU:

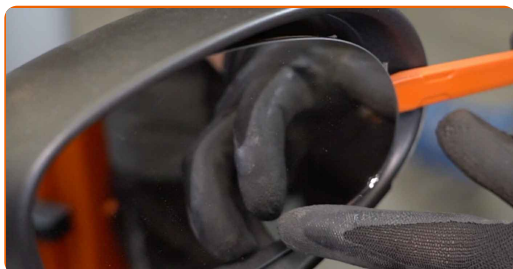
1

Nagnite steklo ogledala iz ohišja.



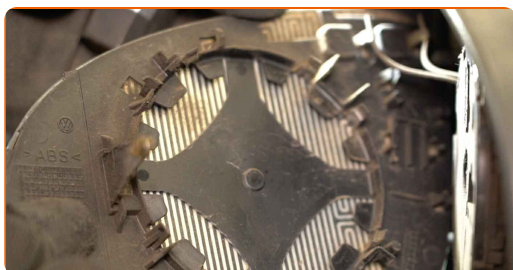
2

Previdno sprostite steklo ogledala iz njegovih pritrditev. Uporabite plastično orodje za demontažo.



3

Odstranite steklo ogledala.



AUTODOC priporoča:

- Menjava: steklo ogledala – SKODA SUPERB (3U4). Ne uporabljajte prekomerne sile med odstranjevanjem dela, saj ga ta lahko poškoduje.

4

Odklopite konektorje gretja ogledala.



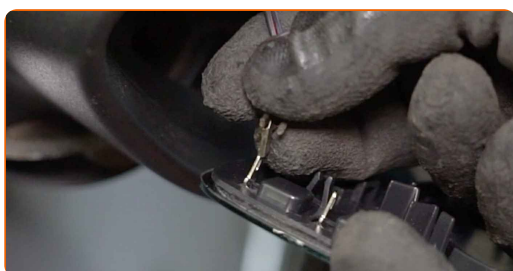
5

Obdelajte konektorje gretja ogledala. Uporabite dielektrično mast.



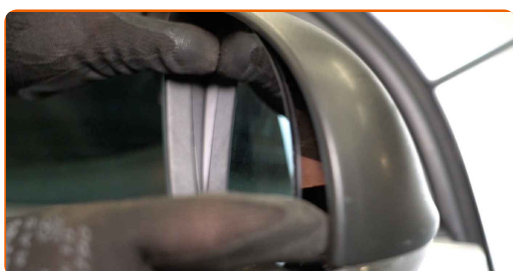
6

Priklopite konektorje gretja ogledala.



7

Namestite novo steklo ogledala. Prepričajte se, da slišite klik, ki kaže na to, da je pravilno nameščena.

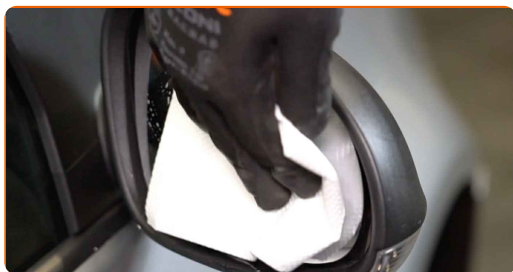


AUTODOC priporoča:

- Menjava: steklo ogledala – SKODA SUPERB (3U4). Da preprečite poškodbo dela med vgradnjo, ne uporabljajte prekomerne sile.
- Prepričajte se, da je steklo ogledala postavljeno pravilno. Poravnano mora biti z zaklepnimi jezički na ohišju.

8

Očistite steklo ogledala.



9

Vključite vžig. To je potrebno, da se prepričate o pravilnem delovanju komponente.

10

Izklopite vžig.

ODLIČNO OPRAVLJENO! [OGLEJTE SI VEČ VADNIC](#)

AUTODOC – VISOKOKVALITETNI AVTODELI PO DOSTOPNIH CENAH

AUTODOC MOBILNA APLIKACIJA: UJEMITE SUPER PONUDBE IN NAKUPUJTE PRIROČNO



+ AUTODOC

GET IT ON  **Google Play**

Download on the  **App Store**

Download

SUPER IZBIRA REZERVNIH DELOV ZA VAŠ AVTOMOBIL

STEKLO OGLEDALA: ŠIROKA IZBIRA

i OMEJITEV ODGOVORNOSTI:

Dokument vsebuje le splošna priporočila, ki so lahko koristna za vas, ko izvajate popravila ali nameščate nadomestne dele. AUTODOC ne odgovarja za kakršnokoli izgubo, poškodbo, škodo na premoženju, ki nastane v procesu popravila ali zamenjave zaradi nepravilne uporabe ali napačne razlage razpoložljivih informacij.

AUTODOC ne odgovarja za morebitne napake in nejasnosti v tem priročniku. Informacije so samo informativne narave in ne morejo nadomestiti nasveta strokovnjakov.

AUTODOC ne odgovarja za nepravilno ali nevarno uporabo opreme, orodij in avtomobilskih delov. AUTODOC močno priporoča, da ste previdni in upoštevate pravila glede varnosti pri izvajanju popravil ali nameščanju nadomestnih delov. Ne pozabite: uporaba avtomobilskih delov slabše kakovosti vam ne zagotavlja ustrezne ravni varnosti v cestnem prometu.

© Copyright 2023 – Vse vsebine na tej spletni strani, zlasti besedila, fotografije in grafike, so zaščitene z zakonom o avtorskih pravicah. Vse pravice, vključno z razmnoževanjem, objavljanjem, urejanjem in prevajanjem, ostanejo pridržane, AUTODOC SE.