

# **AUTODOC CLUB**

Kako zamenjati avtodel  
motorna olja in filter na  
avtu **SKODA Rapid  
Coupe (120G, 130G, 135G)**  
– vodnik menjave

## PODOBEN VIDEO VODIČ



Ta video prikazuje postopek menjave podobnega avtodela na drugem vozilu

** Pomembno!**

Ta postopek zamenjave je mogoče uporabiti za:  
SKODA Rapid Coupe (120G, 130G, 135G) 1.3 S

Koraki se lahko nekoliko razlikujejo glede na zasnovo avtomobila.

Ta vodič je bil ustvarjen na osnovi postopka menjave za podobni avtodel: VW Golf IV Hatchback (1J1) 1.6

**MENJAVA: OLJA IN OLJNEGA FILTRA – SKODA RAPID  
COUPE (120G, 130G, 135G). ORODJE, KI GA BOSTE  
POTREBOVALI:**



- Žična krtača
- Univerzalni čistilni sprej
- Kapa za oljni filter 76-14F
- Pogonska vtičnica št. 19
- Torx nastavek T20
- Kombinirani ključ №19
- Izvijač z zatikalom
- Navorni ključ
- Posoda za odpadno olje
- Lijak
- Preveleka za blatnik

**Kupite orodja**

Menjava: olja in oljnega filtra – SKODA Rapid Coupe (120G, 130G, 135G).  
Nasvet AUTODOC strokovnjakov:

- Zamenjajte oljni filter pri vsaki menjavi motornega olja.
- Pri namestitvi uporabljajte zgolj nove O-obročke.
- Uporabljajte zaščitne rokavice, da preprečite stik z vročo tekočino.
- Vsa dela je potrebno opraviti pri ugasnjem motorju.

## MENJAVA: OLJA IN OLJNEGA FILTRA – SKODA RAPID COUPE (120G, 130G, 135G). SLEDITE NASLEDNJIJIM KORAKOM:

- 1 Odprite pokrov.
- 2 Uporabite zaščitno prevleko za blatnik, da preprečite poškodbe barve in plastičnih delov avta.
- 3 Odvijte čep oljnega filtra.



- 4 Dvignite avtomobil z dvigalom ali ga namestite nad kanal za pregled.

Menjava: olja in oljnega filtra – SKODA Rapid Coupe (120G, 130G, 135G).  
AUTODOC priporoča:

- Vozilo mora biti v ravnovesju, če pa postavljen pod kotom, mora biti odtočni čep na najnižji točki.

- 5** Zrahljajte pritrdilne elemente spodnjega pokrova oljnega korita. Uporabite vijačni nastavek T20. Uporabite izvijač z zatikalom.



- 6** Odstranite pokrov oljnega korita.



- 7** Postavite posodo za odpadno olje s prostornino najmanj 5 l pod odtočno luknjo.



**8** Očistite območje oljnega korita okoli odtočne luknje. Uporabite žično krtačo. Uporabite večnamenski čistilni sprej.



**9** Odvijte izpustni vijak. Uporabite kombinirani ključ №19.



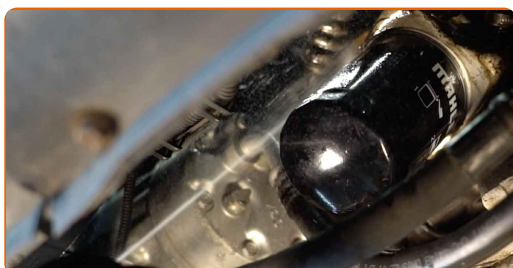
**10** Izpustite obrabljeno olje.



**Menjava: olja in oljnega filtra – SKODA Rapid Coupe (120G, 130G, 135G).**  
**AUTODOC nasvet:**

- Pozor! Olje je lahko vroče.

**11** Očistite nosilec oljnega filtra. Uporabite večnamenski čistilni sprej.



**12** Pripravite posodo za stari oljni filter.

**13** Odvijte oljni filter. Uporabite natični ključ 76-14F. Uporabite izvijač z zatikalom.



**14** Odložite stari oljni filter v posodo.



Menjava: olja in oljnega filtra – SKODA Rapid Coupe (120G, 130G, 135G).  
Nasvet AUTODOC strokovnjakov:

- Premaknite posodo navzgor. Olje prične odtekati iz odtočne luknje takoj, ko odstranite oljni filter.

**15** Očistite nosilec oljnega filtra.



16

Namastite gumijasto tesnilo novega filtra z majhno količino svežega olja.



17

Privijte nov filter na njegovo mesto. Uporabite natični ključ 76-14F. Uporabite navorni ključ. Zategnite ga do navora 18 Nm.

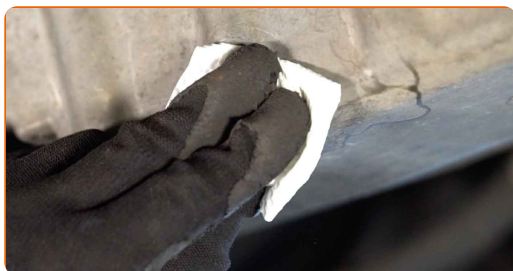


Menjava: olja in oljnega filtra – SKODA Rapid Coupe (120G, 130G, 135G).  
Strokovnjaki priporočajo:

- Počakajte, dokler olje v celoti ne odteče iz odtočne luknje.

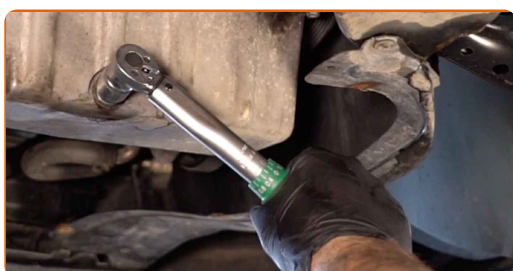
18

Očistite območje oljnega korita okoli odtočne luknje.



19

Privijte nov drenažni čep in ga zategnite. Uporabite nasadni ključ №19. Uporabite navorni ključ. Zategnite ga do navora 27 Nm.





20

Očistite območje oljnega korita okoli odtočne luknje. Uporabite večnamenski čistilni sprej.



21

Ponovno namestite spodnji pokrov oljnega korita.



22

Zategnite pritrdilne elemente na spodnjem pokrovu oljnega korita. Uporabite vijačni nastavek T20. Uporabite izvijač z zatikalom.



23

Spustite avtomobil.

24

Odstranite pokrovček odprtine za filter olja. Vnesite lijak.



25

V motor vlijte novo olje v količini, ki jo priporoča avtomobilski proizvajalec.



Menjava: olja in oljnega filtra – SKODA Rapid Coupe (120G, 130G, 135G).  
Nasvet:

- Uporabljajte olje, ki ga priporoča proizvajalec.

26

Preverite nivo olja z merilno palico za olje. Dolijte olje, če je potrebno.



Pozor!

- Nivo olja bi moral biti med oznakama Min in Max.

27

Zategnite pokrov polnilne odprtine za olje.



28

Pustite da motor nekaj minut deluje. Ko ugasne opozorilna lučka za pritisk olja, ugasnite motor.



29

Preverite nivo olja 5 minut po prenehanju delovanja motorja tako da uporabite merilno palico in po potrebi dodate olje.



### Pozor!

- Nivo olja bi moral biti med oznakama Min in Max.
- Prepričajte se, da je pokrov polnilne odprtine primerno zategnjen.
- Preverite tesnost navojnega čepa odtočne luknje in tesnilo oljnega filtra. Če je potrebno, ju previdno zategnite.

30

Odstranite zaščitni pokrov blatnika.

31

Zaprte pokrov.

Menjava: olja in oljnega filtra – SKODA Rapid Coupe (120G, 130G, 135G).  
AUTODOC priporoča:

- Bodite pozorni, da je opozorilna lučka pritiska olja, ki kaže na nezadosten pritisk v mazalnem sistemu, lahko prižgana dlje časa kot običajno. Po nekaj sekundah olje zapolni vse cevi in lučka ugasne.
- Za varovanje okolja pred onesnaženjem, se prepričajte, da odvržete uporabljene filtre na posebnih zbirnih mestih.

**ODLIČNO OPRAVLJENO!** 

[OGLEJTE SI VEČ VADNIC](#)

## AUTODOC – VISOKOKVALITETNI AVTODELI PO DOSTOPNIH CENAH

AUTODOC MOBILNA APLIKACIJA: UJEMITE SUPER PONUDBE IN NAKUPUJTE PRIROČNO



**+ AUTODOC**

GET IT ON  **Google Play**

Download on the  **App Store**

**Download**

**SUPER IZBIRA REZERVNIH DELOV ZA VAŠ AVTOMOBIL**

**OLJNI FILTER: ŠIROKA IZBIRA**

### **OMEJITEV ODGOVORNOSTI:**

Dokument vsebuje le splošna priporočila, ki so lahko koristna za vas, ko izvajate popravila ali nameščate nadomestne dele. AUTODOC ne odgovarja za kakršnokoli izgubo, poškodbo, škodo na premoženju, ki nastane v procesu popravila ali zamenjave zaradi nepravilne uporabe ali napačne razlage razpoložljivih informacij.

AUTODOC ne odgovarja za morebitne napake in nejasnosti v tem priročniku. Informacije so samo informativne narave in ne morejo nadomestiti nasveta strokovnjakov.

AUTODOC ne odgovarja za nepravilno ali nevarno uporabo opreme, orodij in avtomobilskih delov. AUTODOC močno priporoča, da ste previdni in upoštevate pravila glede varnosti pri izvajanju popravil ali nameščanju nadomestnih delov. Ne pozabite: uporaba avtomobilskih delov slabše kakovosti vam ne zagotavlja ustrezne ravni varnosti v cestnem prometu.

© Copyright 2022 – Vse vsebine na tej spletni strani, zlasti besedila, fotografije in grafike, so zaščiten z zakonom o avtorskih pravicah. Vse pravice, vključno z razmnoževanjem, objavljanjem, urejanjem in prevajanjem, ostanejo pridržane, AUTODOC GmbH.