

# **AUTODOC CLUB**

Kako zamenjati avtodel  
vratna ključavnica  
spredaj na avtu **SKODA  
OCTAVIA (1U2)** – vodnik  
menjave

## PODOBEN VIDEO VODIČ



Ta video prikazuje postopek menjave podobnega avtodela na drugem vozilu

### Pomembno!

Ta postopek zamenjave je mogoče uporabiti za:

SKODA OCTAVIA (1U2) 1.6, SKODA OCTAVIA (1U2) 1.8, SKODA OCTAVIA (1U2) 1.9 TDI, SKODA OCTAVIA (1U2) 1.9 SDI, SKODA OCTAVIA (1U2) 1.8 T, SKODA OCTAVIA (1U2) 2.0, SKODA OCTAVIA (1U2) 1.4, SKODA OCTAVIA (1U2) 1.4 16V, SKODA OCTAVIA (1U2) RS 1.8 T, SKODA OCTAVIA (1U2) 1.8 T 4x4

Koraki se lahko nekoliko razlikujejo glede na zasnovo avtomobila.

Ta vodič je bil ustvarjen na osnovi postopka menjave za podobni avtodel: SEAT Leon Hatchback (1M1) 1.8 20V

**MENJAVA: VRATNA KLJUCAVNICA – SKODA OCTAVIA (1U2). ORODJE, KI GA BOSTE MORDA POTREBOVALI:**



- Sprej za elektroniko
- Navorni ključ
- Torx nastavek T20
- Pogonska vtičnica št. 10
- XZN nastavek št. 8
- Izvijač z zatikalom
- Prekrivni trak za pleskanje
- Križni izvijač
- Orodje za odstranjevanje sponk
- Orodje za snemanje plastičnih čepov

**Kupite orodja**

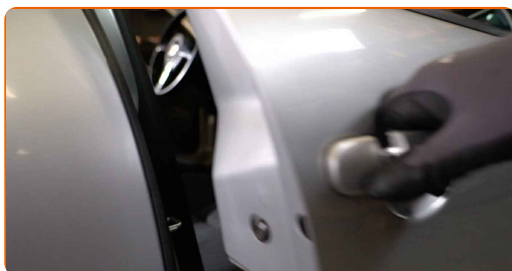
Menjava: vratna ključavnica – SKODA OCTAVIA (1U2). Strokovnjaki priporočajo:

- Postopek zamenjave ključavnic na desnih in levih sprednjih vratih je enak.
- Prosimo, upoštevajte: vsa dela na avtu – SKODA OCTAVIA (1U2) – morajo biti izvedena, ko je motor izklopljen.

## ZAMENJAVO OPRAVITE V NASLEDNJEM VRSTEM REDU:

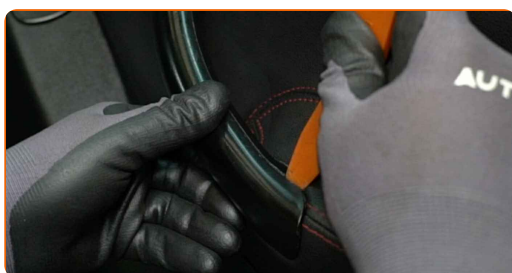
1

Odprite vrata avtomobila.



2

Odstranite prevleko kljuge vrat. Uporabite plastično orodje za demontažo.



Menjava: vratna ključavnica – SKODA OCTAVIA (1U2). AUTODOC priporoča:

- Ne uporabite prevelike sile pri odstranjevanju dela. V nasprotnem primeru ga lahko poškodujete.

3

Odvijte pritrdilne elemente vratnega panela. Uporabite Phillips križni izvijač.



4

Odstranite vratni panel. Uporabite plastično orodje za demontažo.



### AUTODOC priporočja:

- Menjava: vratna ključavnica – SKODA OCTAVIA (1U2). Ne uporabljajte prekomerne sile med odstranjevanjem dela, saj ga ta lahko poškoduje.

5

Odstranite kabel aktuatorja vratne ključavnice.

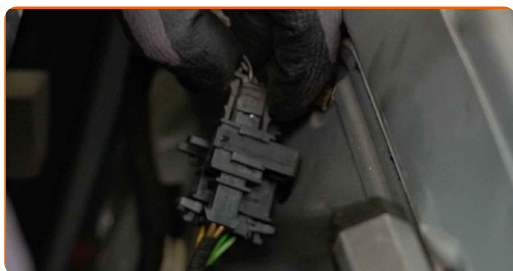


6

Odmaknite konektor žarnice.



**7** Odklopite priključek zvočnika.



**8** Odstranite pokrove s pritrdilnih elementov regulatorja za okno. Uporabite plastično orodje za demontažo.



**9** Vklonite vžig.

**10** Spustite okensko steklo.



**AUTODOC priporoča:**

- Nadaljujte s spuščanjem okenskega stekla, dokler njegovi pritrdilni elementi ne postanejo vidni.

**11** Izklopite vžig.

**12** Odklopite priključek za stikalni modul električnega okna.



**13** Odvijte pritrdilne elemente okenskega stekla. Uporabite nasadni ključ №10. Uporabite izvijač z zatikalom.



### Menjava: vratna ključavnica – SKODA OCTAVIA (1U2). Nasvet:

- Da se izognete poškodbam, držite steklo pri odvijanju pritrdilnih elementov.

**14** Dvignite okensko steklo do konca in ga na okvirju vrat pritrdite z maskirnim trakom.



**AUTODOC priporoča:**

- Da se izognete poškodbam, pri dviganju držite steklo.

**15**

Odklopite priključek stikala električnega ogledala.



**16**

Odklopite priključek zvočnika.



**17**

Odstranite konektor električnega okna.



**18**

Odstranite kabelsko napeljavo električnega okna. Uporabite orodje za odstranitev sponke.





19

Odstranite pokrove vratnega panela. Uporabite plastično orodje za demontažo.



20

Odvijte pritrdilne elemente vratnega panela. Uporabite nasadni ključ №10. Uporabite izvijač z zatikalom.



21

Odvijte pritrdilni element s kljuke zunanjih vrat. Uporabite vijačni nastavek T20. Uporabite izvijač z zatikalom.



22

Odstranite pokrov s pritrdilnega elementa kljuke zunanjih vrat. Uporabite plastično orodje za demontažo.



**Menjava: vratna ključavnica – SKODA OCTAVIA (1U2). Nasvet AUTODOC strokovnjakov:**

- Ne uporabite prevelike sile pri odstranjevanju dela. V nasprotnem primeru ga lahko poškodujete.

**23**

Odvijte pritrdilne elemente vratne ključavnice. Uporabite XZN št. 8. Uporabite izvijač z zatikalom.



**24**

Odstranite vratni panel skupaj s povezanimi elementi regulatorja okna.

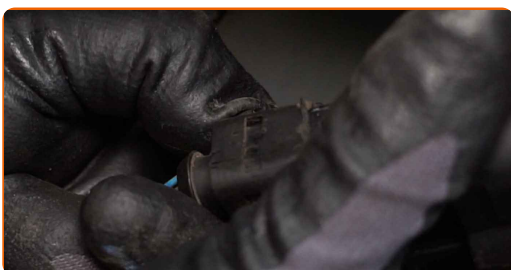


**AUTODOC priporočā:**

- Menjava: vratna ključavnica – SKODA OCTAVIA (1U2). Da preprečite poškodbo dela med odstranjevanjem, ne uporabljajte prekomerne sile.

**25**

Odstranite konektor vratne ključavnice.



26

Odstranite kabel kljuge za zaklepanje. Uporabite plastično orodje za demontažo.



27

Odstranite vratno ključavnico.



### AUTODOC priporočaja:

- Ne uporabite prevelike sile pri odstranjevanju dela. V nasprotnem primeru ga lahko poškodujete.

28

Odstranite kabel kljuge za zaklepanje.



29

Namestite kabel kljuge za zaklepanje.



**30** Odstranite drog ključavnice vrat.



**31** Namestite drog ključavnice vrat na novo ključavnico.



**32** Odstranite kabel kljuge za zaklepanje.



**33** Namestite kabel kljuge za zaklepanje.



**34** Namestite novo ključavnico.



**Menjava: vratna kljucavnica – SKODA OCTAVIA (1U2). AUTODOC strokovnjaki priporočajo:**

- Pri nameščanju ne uporabljajte prekomerne sile, da ne poškodujete dela.

**35**

Namestite kabel kljuge za zaklepanje. Uporabite plastično orodje za demontažo.



**36**

Namestite pokrov na pritrdilni element kljuge zunanjih vrat.



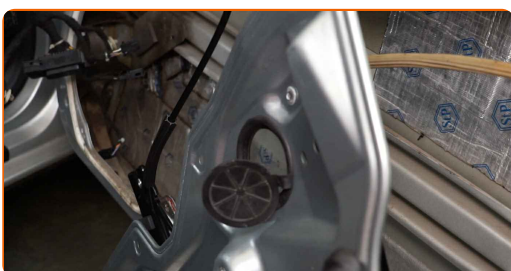
**37**

Privijte pritrdilni element kljuge zunanjih vrat. Uporabite vijačni nastavek T20. Uporabite izvijač z zatikalom.



**38**

Namestite vratni panel skupaj s povezanimi elementi regulatorja okna.



**39** Obdelajte konektor ključavnice vrat. Uporabite dielektrično mast.



**40** Pritrdite konektor vratne ključavnice.



**41** Privijte pritrdilne elemente vratnega panela. Uporabite nasadni ključ №10. Uporabite izvijač z zatikalom.



**42** Namestite pokrove vratnega panela.



**43** Obdelajte konektor modula električnega okna. Uporabite dielektrično mast.





**44** Namestite konektor električnega okna.



**45** Obdelajte priključke zvočnikov. Uporabite dielektrično mast.

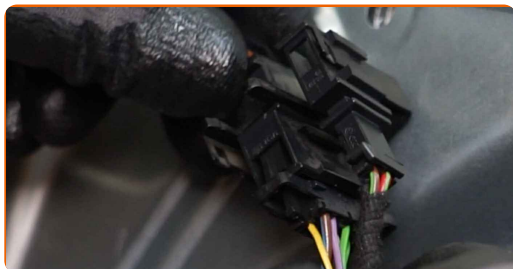


**46** Obdelajte konektor stikala električnega ogledala. Uporabite dielektrično mast.

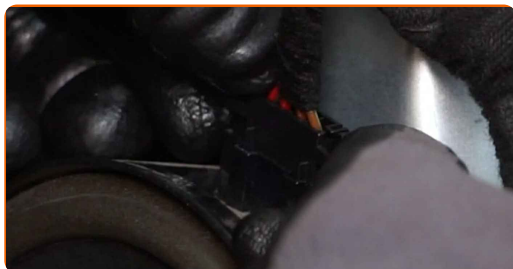


**47** Obdelajte priključek za stikalni modul električnega okna. Uporabite dielektrično mast.

**48** Pritrdite konektor regulatorja ogledala na vrata.

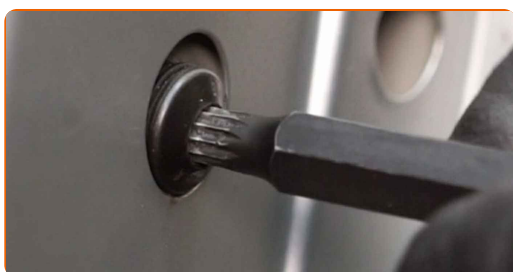


**49** Priklopite konektor zvočnika.

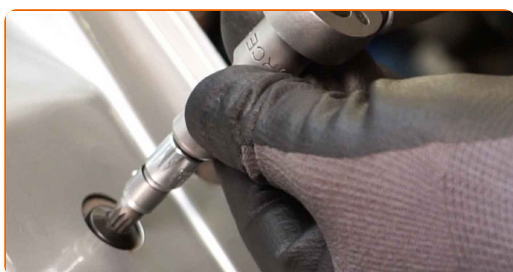


**50** Obdelajte priključek žarnice. Uporabite dielektrično mast.

**51** Privijte pritrdilne elemente ključavnice vrat. Uporabite XZN št. 8. Uporabite izvijač z zatikalom.



**52** Pričvrstite pritrdilne elemente vratne ključavnice. Uporabite XZN št. 8. Uporabite navorni ključ. Zategnite ga do navora 20 Nm.



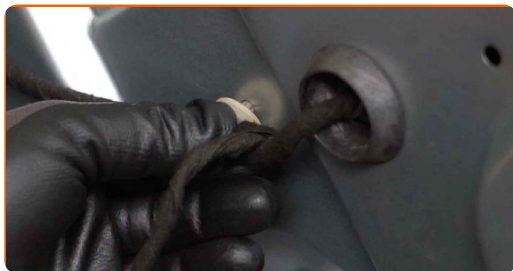
**53** Pritrdite pritrdilne elemente vratnega panela. Uporabite nasadni ključ №10. Uporabite navorni ključ. Zategnite ga do navora 8 Nm.





54

Namestite kabelsko napeljavo električnega okna.



55

Odstranite prekrivni lepilni trak za pleskanje.



56

Spustite okensko steklo in ga namestite na njegov vgradni prostor v mehanizmu regulatorja za okno.

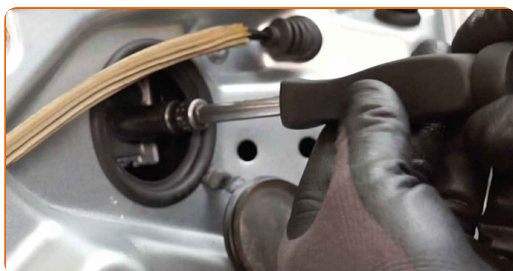


### AUTODOC priporoča:

- Da se izognete poškodbam, držite steklo med spuščanjem.

57

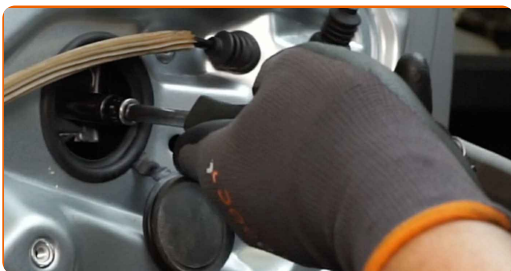
Privijte pritrdilne elemente okenskega stekla. Uporabite nasadni ključ №10. Uporabite izvijač z zatikalom.



**Menjava: vratna ključavnica – SKODA OCTAVIA (1U2). AUTODOC nasvet:**

- Da se izognete poškodbam, držite steklo med privijanjem pritrdilnih elementov.

- 58** Pričvrstite pritrdilne elemente okenskega stekla. Uporabite nasadni ključ №10. Uporabite navorni ključ. Zategnite ga do navora 6 Nm.



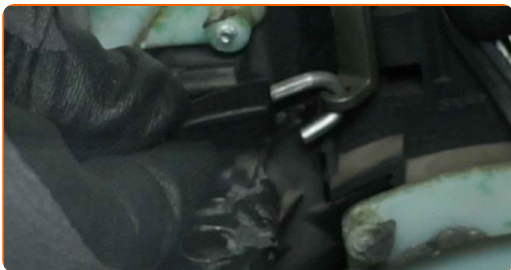
**Menjava: vratna ključavnica – SKODA OCTAVIA (1U2). Nasvet:**

- Ne uporabite prevelike sile med pritrditvijo pritrdilnih elementov. Premočno pritrditve lahko poškoduje steklo.

- 59** Namestite pokrove na pritrdilne elemente regulatorja za okno.



- 60** Pritrdite kabel akuatorja vratne ključavnice.



**61** Pritrdite kontektor žarnice.



**62** Priključite priključek za stikalni modul električnega okna.



**63** Priključite priključek zvočnika.



**64** Ponovno namestite vratni panel.



**65** Privijte pritrdilne elemente vratnega panela. Uporabite Phillips križni izvijač.



66

Pritrdite prevleko kljuge vrat.



67

Preverite, ali vratna ključavnica pravilno deluje.



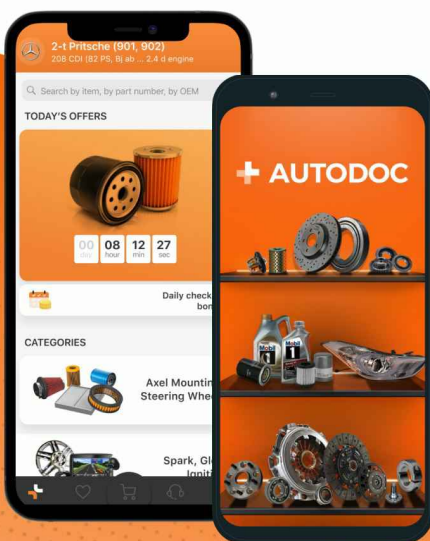
68

Zaprte avtomobilska vrata.


**ODLIČNO OPRAVLJENO!** [OGLEJTE SI VEČ VADNIC](#)


## AUTODOC – VISOKOKVALITETNI AVTODELI PO DOSTOPNIH CENAH

AUTODOC MOBILNA APLIKACIJA: UJEMITE SUPER PONUDBE IN NAKUPUJTE PRIROČNO



**+ AUTODOC**

GET IT ON  **Google Play**

Download on the  **App Store**

**Download**

**SUPER IZBIRA REZERVNIH DELOV ZA VAŠ AVTOMOBIL**

**VRATNA KLJUČAVNICA: ŠIROKA IZBIRA**

### **i OMEJITEV ODGOVORNOSTI:**

Dokument vsebuje le splošna priporočila, ki so lahko koristna za vas, ko izvajate popravila ali nameščate nadomestne dele. AUTODOC ne odgovarja za kakršnokoli izgubo, poškodbo, škodo na premoženju, ki nastane v procesu popravila ali zamenjave zaradi nepravilne uporabe ali napačne razlage razpoložljivih informacij.

AUTODOC ne odgovarja za morebitne napake in nejasnosti v tem priročniku. Informacije so samo informativne narave in ne morejo nadomestiti nasveta strokovnjakov.

AUTODOC ne odgovarja za nepravilno ali nevarno uporabo opreme, orodij in avtomobilskih delov. AUTODOC močno priporoča, da ste previdni in upoštevate pravila glede varnosti pri izvajanju popravil ali nameščanju nadomestnih delov. Ne pozabite: uporaba avtomobilskih delov slabše kakovosti vam ne zagotavlja ustrezne ravni varnosti v cestnem prometu.

© Copyright 2023 – Vse vsebine na tej spletni strani, zlasti besedila, fotografije in grafike, so zaščitene z zakonom o avtorskih pravicah. Vse pravice, vključno z razmnoževanjem, objavljanjem, urejanjem in prevajanjem, ostanejo pridržane, AUTODOC SE.