

AUTODOC CLUB

Kako zamenjati avtodel
končnik stabilizatorja
spredaj na avtu **SKODA
FABIA (NJ3)** – vodnik
menjave

PODOBEN VIDEO VODIČ



Ta video prikazuje postopek menjave podobnega avtodela na drugem vozilu

Pomembno!

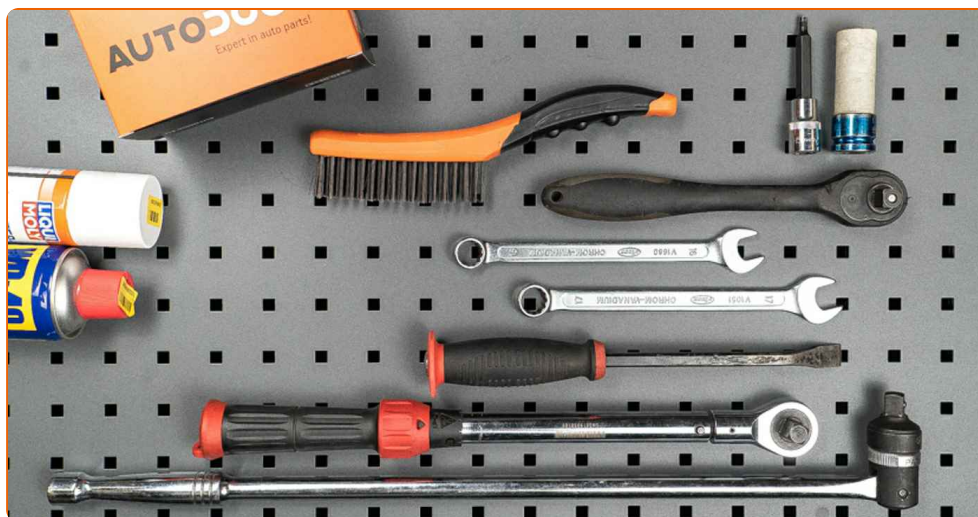
Ta postopek zamenjave je mogoče uporabiti za:

SKODA FABIA (NJ3) 1.0, SKODA FABIA (NJ3) 1.2 TSI, SKODA FABIA (NJ3) 1.4 TDI,
SKODA FABIA (NJ3) 1.6, SKODA FABIA (NJ3) 1.0 TSI, SKODA FABIA (NJ3) 1.4 TSI R5

Koraki se lahko nekoliko razlikujejo glede na zasnovo avtomobila.

Ta vodič je bil ustvarjen na osnovi postopka menjave za podobni avtodel: SKODA Fabia I Combi (6Y5) 1.2

MENJAVA: KONČNIKA STABILIZATORJA – SKODA FABIA (NJ3). SEZNAM ORODJA, KI GA BOSTE POTREBOVALI:



- Žična krtača
- Sprej WD-40
- Bakrena mast
- Kombinirani ključ №16
- Kombinirani ključ №17
- Nasadni ključ št. H5
- Nasadni ključ za kolo №17
- Izvijač z zatikalom
- Navorni ključ

Kupite orodja

AUTODOC priporoča:

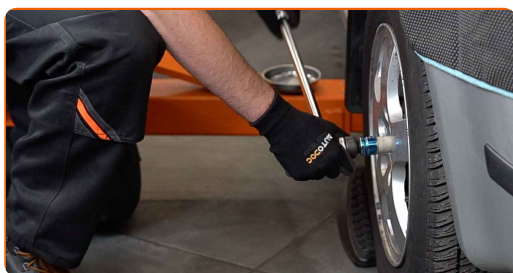
- Zamenjajte opornike stabilizatorja na SKODA FABIA (NJ3) v parih.
- Postopek zamenjave je enak za oba opornika stabilizatorja na isti osi.
- Prosimo, upoštevajte: vsa dela na avtu – SKODA FABIA (NJ3) – morajo biti izvedena, ko je motor izklopljen.

ZAMENJAVO OPRAVITE V NASLEDNJEM VRSTEM REDU:

1 Zablokirajte kolesa s pomočjo klinov.



2 Odvijte vijake nastavka kolesa. Uporabite kolesni nasadni nastavek št. 17



3 Vzdignite sprednji del avtomobila in otrdite podpornike.

4

Odvijte vijake kolesa.

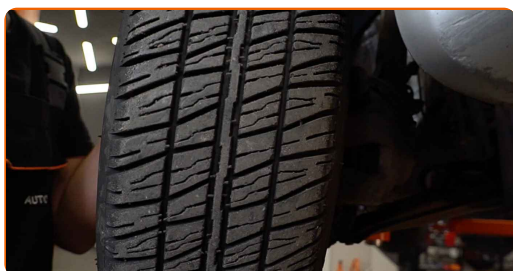


AUTODOC priporoča:

- Opozorilo! Držite kolo med odvijanjem pritrdilnih vijakov, da se izognete poškodbam. SKODA FABIA (NJ3)

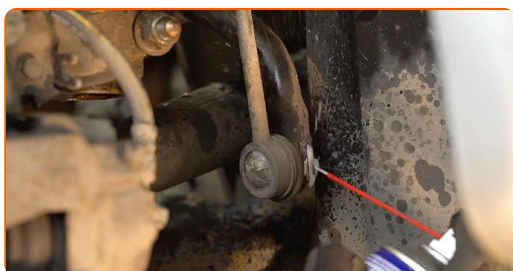
5

Odstranite kolo.



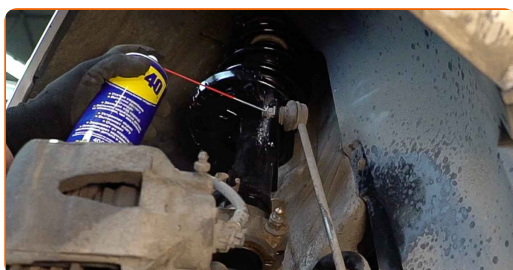
6.1

Očistite pritrdilne elemente opornikov stabilizatorja.



6.2

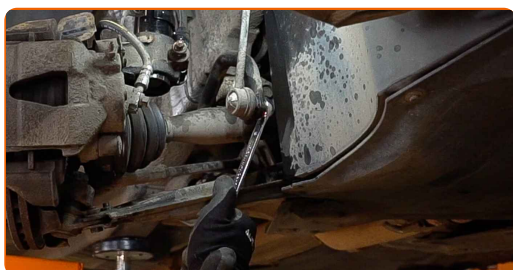
Uporabite žično krtačo. Uporabite sprej WD-40.



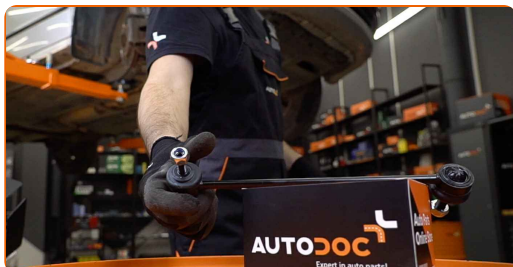
- 7** Odvijte matico in odstranite drog stabilizatorja z opornika. Uporabite imbus št. H5. Uporabite kombinirani ključ №16. Uporabite izvijač z zatikalom.



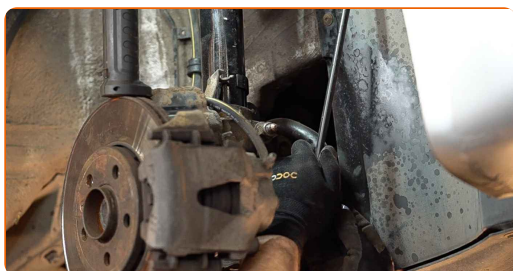
- 8** Sprostite pritrdilne elemente, ki povezujejo drog/opornik stabilizatorja na palico stabilizatorja. Uporabite imbus št. H5. Uporabite kombinirani ključ №16. Uporabite izvijač z zatikalom.



- 9** Odstranite stabilizacijski drog.



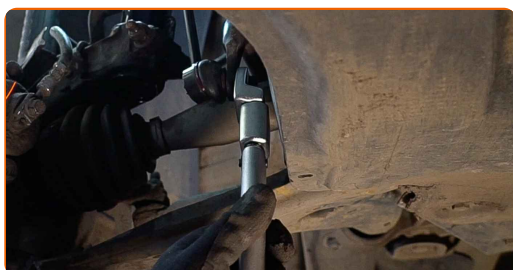
- 10** Namestite nov drog in zategnite pritrdilna sredstva.



- 11** Zategnite pritrdilni element, ki povezuje jarmov drog na blažilnik. Uporabite imbus št. H5. Uporabite kombinirani ključ №17. Uporabite navorni ključ. Zategnite ga do navora 40 Nm.



- 12** Zategnite pritrdilni element, ki povezuje jarmov drog na palico stabilizatorja. Uporabite imbus št. H5. Uporabite kombinirani ključ №17. Uporabite navorni ključ. Zategnite ga do navora 40 Nm.



- 13** Očistite nosilec platišča kolesa. Uporabite žično krtačo. Obdelajte kontaktno površino. Uporabite bakreno mast.



- 14** Namestite kolo.



AUTODOC priporoča:

- Pomembno! Držite kolo med privijanjem pritrdilnih vijakov. SKODA FABIA (NJ3)

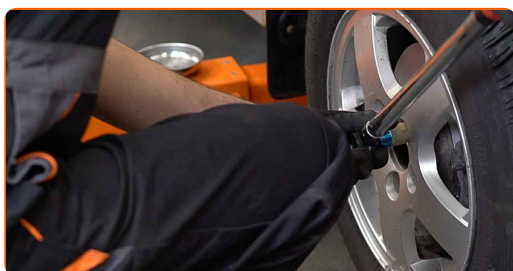
15

Privijte vijake kolesa. Uporabite kolesni nasadni nastavek št. 17



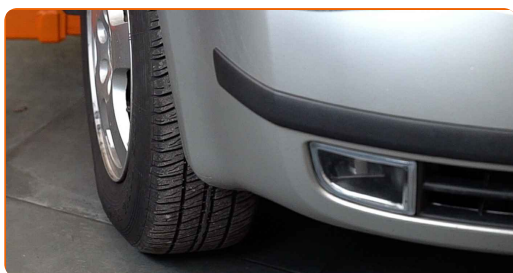
16

Spustite avto in z delanjem v navzkrižnem vrstnem redu, zategnite kolesne vijake. Uporabite kolesni nasadni nastavek št. 17 Uporabite navorni ključ. Zategnite ga do navora 120 Nm.



17

Odstranite dvigalke in kline.



ODLIČNO OPRAVLJENO! 

OGLEJTE SI VEČ VADNIC

AUTODOC – VISOKOKVALITETNI AVTODELI PO DOSTOPNIH CENAH

AUTODOC MOBILNA APLIKACIJA: UJEMITE SUPER PONUDBE IN NAKUPUJTE PRIROČNO



AUTODOC

GET IT ON  **Google Play**

Download on the  **App Store**

Download

SUPER IZBIRA REZERVNIH DELOV ZA VAŠ AVTOMOBIL

KONČNIK STABILIZATORJA: ŠIROKA IZBIRA

i OMEJITEV ODGOVORNOSTI:

Dokument vsebuje le splošna priporočila, ki so lahko koristna za vas, ko izvajate popravila ali nameščate nadomestne dele. AUTODOC ne odgovarja za kakršnokoli izgubo, poškodbo, škodo na premoženju, ki nastane v procesu popravila ali zamenjave zaradi nepravilne uporabe ali napačne razlage razpoložljivih informacij.

AUTODOC ne odgovarja za morebitne napake in nejasnosti v tem priročniku. Informacije so samo informativne narave in ne morejo nadomestiti nasveta strokovnjakov.

AUTODOC ne odgovarja za nepravilno ali nevarno uporabo opreme, orodij in avtomobilskih delov. AUTODOC močno priporoča, da ste previdni in upoštevate pravila glede varnosti pri izvajanju popravil ali nameščanju nadomestnih delov. Ne pozabite: uporaba avtomobilskih delov slabše kakovosti vam ne zagotavlja ustrezne ravni varnosti v cestnem prometu.

© Copyright 2023 – Vse vsebine na tej spletni strani, zlasti besedila, fotografije in grafike, so zaščitene z zakonom o avtorskih pravicah. Vse pravice, vključno z razmnoževanjem, objavljanjem, urejanjem in prevajanjem, ostanejo pridržane, AUTODOC SE.