



Kako zamenjati avtodel  
sprednja spodnja roka na  
avtu **SKODA FABIA**  
**kombi (NJ5)** – vodnik  
menjave

## PODOBEN VIDEO VODIČ



Ta video prikazuje postopek menjave podobnega avtodela na drugem vozilu

### Pomembno!

Ta postopek zamenjave je mogoče uporabiti za:

SKODA FABIA kombi (NJ5) 1.0, SKODA FABIA kombi (NJ5) 1.2 TSI, SKODA FABIA kombi (NJ5) 1.4 TDI, SKODA FABIA kombi (NJ5) 1.6, SKODA FABIA kombi (NJ5) 1.0 TSI

Koraki se lahko nekoliko razlikujejo glede na zasnovo avtomobila.

Ta vodič je bil ustvarjen na osnovi postopka menjave za podobni avtodel: VW Polo Sedan (602, 604, 612, 614) 1.6

**MENJAVA: SPREDNJA SPODNJA ROKA – SKODA FABIA KOMBI (NJ5). ORODJE, KI GA BOSTE POTREBOVALI:**



- Žična krtača
- Sprej WD-40
- Čistilo zavor
- Bakrena mast
- Kombinirani ključ №18
- Pogonska vtičnica št. 16
- Pogonska vtičnica št. 18
- Nasadni ključ za kolo №17
- Izvijač z zatikalom
- Navorni ključ
- Ključ za navojne svedre
- Lomilka
- Gumijasto kladivo
- Hidravlično dvigalo za menjalnik
- Podložni klin

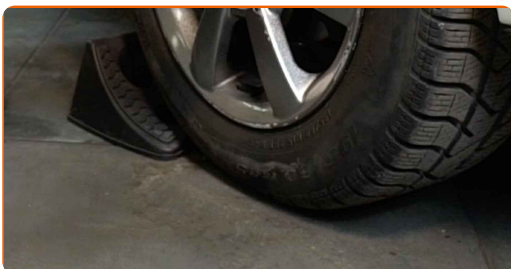
**Kupite orodja**

Menjava: sprednja spodnja roka – SKODA FABIA kombi (NJ5). Nasvet AUTODOC strokovnjakov:

- Postopek zamenjave je identičen za leve in desne spodnjega prečnega vodila.
- Vsa dela je potrebno opraviti pri ugasnjenem motorju.

## MENJAVA: SPREDNJA SPODNJA ROKA – SKODA FABIA KOMBI (NJ5). UPORABITE NASLEDNJI POSTOPEK:

**1** Zablockirajte kolesa s pomočjo klinov.



**2** Odvijte vijake nastavka kolesa. Uporabite kolesni nasadni nastavek št. 17



**3** Vzdignite sprednji del avtomobila in otrdite podpornike.

4

Odvijte vijake kolesa.



Menjava: sprednja spodnja roka – SKODA FABIA kombi (NJ5). AUTODOC priporoča:

- V izognitev poškodbi držite kolo, medtem ko odvijate vijake.

5

Odstranite kolo.



6

Očistite vse sklepe prečnega vodila. Uporabite žično krtačo. Uporabite sprej WD-40.



**AUTODOC priporoča:**

- Menjava: sprednja spodnja roka – SKODA FABIA kombi (NJ5). Po nanosu razpršila počakajte nekaj minut.
- Nadenite si zaščitna očala.

**7**

Odvijte pritrditev sprednje roke. Uporabite nasadni ključ №18. Uporabite udarni nasadni ključ.



**8**

Odvijte zadnji pritrdilni element, ki povezuje upravljalni vzvod in pomožni okvir. Uporabite kombinirani ključ №18. Uporabite nasadni ključ №18. Uporabite udarni nasadni ključ.



**9**

Odstranite pritrdilne vijake. Uporabite nasadni ključ №18.



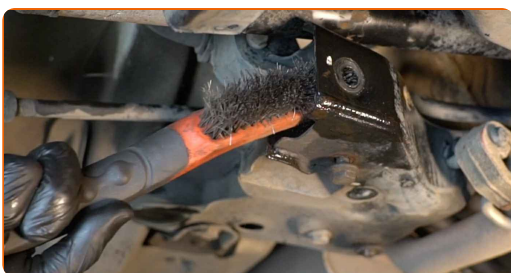
- 10** Odvijte pritrdilni element, ki povezuje zglob na kontrolno ročico vzmetenja. Uporabite nasadni ključ №16. Uporabite udarni nasadni ključ.



- 11** Odstranite vilico. Uporabite lomilko.



- 12** Očistite nosilce in ležaje prečnega vodila. Uporabite žično krtačo. Uporabite sprej WD-40.



- 13** Namestite novo vilico. Uporabite lomilko. Uporabite gumijasto kladivo.

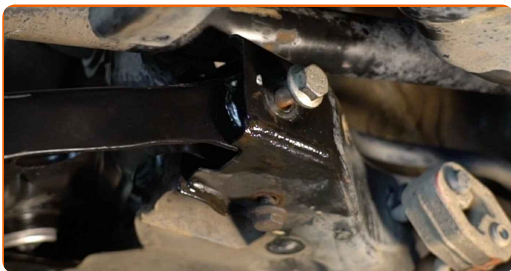


Menjava: sprednja spodnja roka – SKODA FABIA kombi (NJ5). Nasvet:

- Med postopkom montaže uporabljajte zgolj nove vijake in maticice.

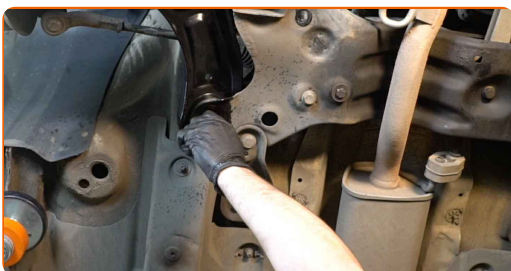
14

Namestite sprednji pritrdilni element vodila. Uporabite kombinirani ključ №18.



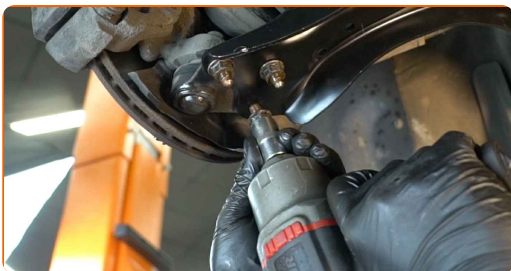
15

Namestite zadnji pritrdilni element vodila. Uporabite lomilko.



16

Privijte pritrdilne elemente nosilnega zgiba. Uporabite nasadni ključ №16. Uporabite izvijač z zatikalom.



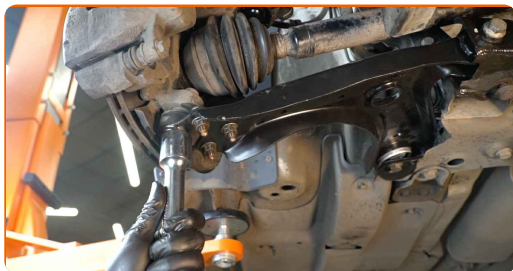
17

Privijte zadnji pritrdilni element, ki povezuje upravljalni vzvod in pomožni okvir. Uporabite kombinirani ključ №18. Uporabite nasadni ključ №18. Uporabite izvijač z zatikalom.

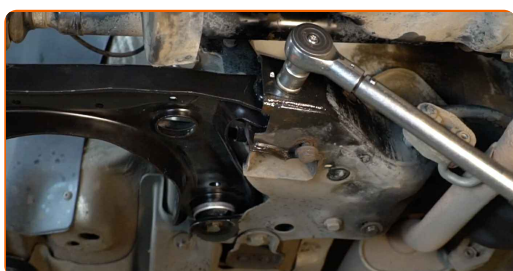




**18** Podprite ročico. Uporabite dvigalko s hidravličnim prenosom.



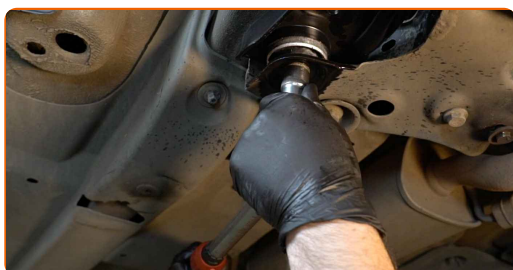
**19** Zategnite sprednji pritrdilni element, ki povezuje obeso koles s pomožnim okvirjem. Uporabite nasadni ključ №18. Uporabite navorni ključ. Zategnite ga do navora 70 Nm.+90°



**AUTODOC priporoča:**

- Pomembno! Prepričajte se, da boste uporabili nove pritrdilne elemente.

**20** Zategnite zadnji pritrdilni element, ki povezuje vodilo s podokvirjem karoserije. Uporabite nasadni ključ №18. Uporabite navorni ključ. Zategnite ga do navora 70 Nm.+90°



**AUTODOC priporoča:**

- Pomembno! Prepričajte se, da boste uporabili nove pritrdilne elemente.

- 21 Zategnite pritrditev krogličnega zgloba. Uporabite nasadni ključ N°16. Uporabite navorni ključ. Zategnite ga do navora 60 Nm.



- 22 Odstranite podporo pod ročico.



### AUTODOC priporoča:

- Menjava: sprednja spodnja roka – SKODA FABIA kombi (NJ5). Gladko znižajte dvigalo menjalnika, brez sunkov, da preprečite poškodbe komponent in mehanizmov.

- 23 Obdelajte vse dele prečnega vodila. Uporabite bakreno mast.



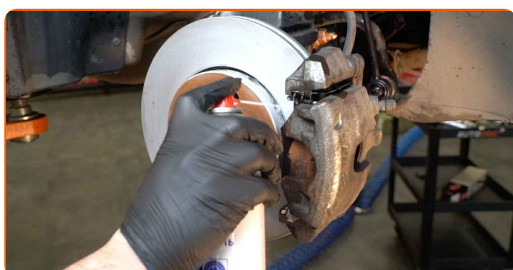
24

Obdelajte površino, kjer se zavorni kolut stika s platiščem. Uporabite bakreno mast.



25

Očistite površino zavornih kolutov. Uporabite čistilo zavor.

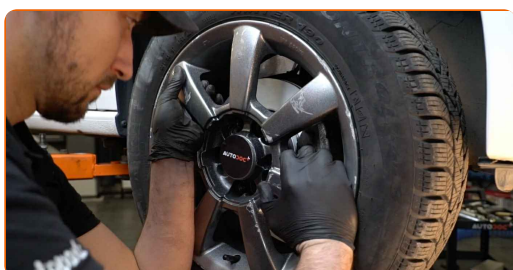


Menjava: sprednja spodnja roka – SKODA FABIA kombi (NJ5). AUTODOC nasvet:

- Po nanosu spreja počakajte nekaj minut.

26

Namestite kolo.

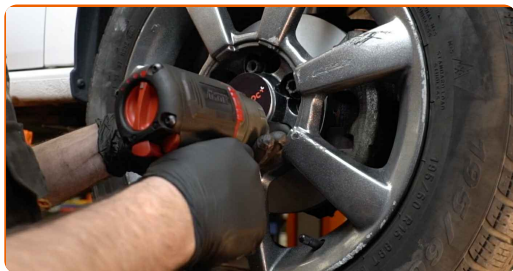


AUTODOC priporoča:

- Opozorilo! Držite kolo med privijanjem pritrdilnih vijakov na avto, da se izognete poškodbam. SKODA FABIA kombi (NJ5)

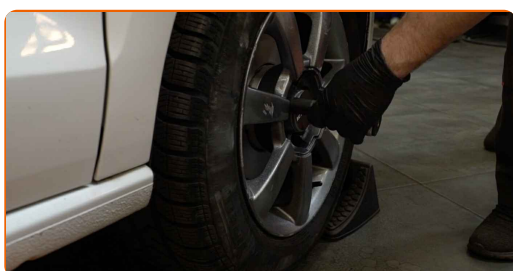
27

Privijte vijake kolesa. Uporabite kolesni nasadni nastavek št. 17



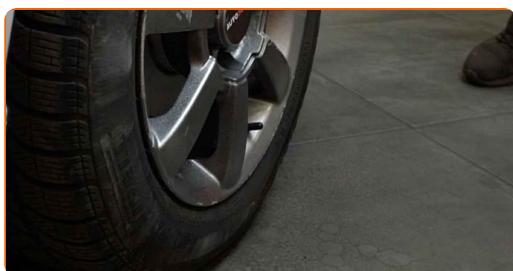
28

Spustite avto in z delanjem v navzkrižnem vrstnem redu, zategnite kolesne vijake. Uporabite kolesni nasadni nastavek št. 17 Uporabite navorni ključ. Zategnite ga do navora 120 Nm.



29

Odstranite dvigalke in kline.



**ODLIČNO OPRAVLJENO!** 

**OGLEJTE SI VEČ VADNIC**

## AUTODOC – VISOKOKVALITETNI AVTODELI PO DOSTOPNIH CENAH

AUTODOC MOBILNA APLIKACIJA: UJEMITE SUPER PONUDBE IN NAKUPUJTE PRIROČNO



**+ AUTODOC**

GET IT ON  **Google Play**

 **Download on the App Store**

**Download**

**SUPER IZBIRA REZERVNIH DELOV ZA VAŠ AVTOMOBIL**

**ROKA: ŠIROKA IZBIRA**

### **OMEJITEV ODGOVORNOSTI:**

Dokument vsebuje le splošna priporočila, ki so lahko koristna za vas, ko izvajate popravila ali nameščate nadomestne dele. AUTODOC ne odgovarja za kakršnokoli izgubo, poškodbo, škodo na premoženju, ki nastane v procesu popravila ali zamenjave zaradi nepravilne uporabe ali napačne razlage razpoložljivih informacij.

AUTODOC ne odgovarja za morebitne napake in nejasnosti v tem priročniku. Informacije so samo informativne narave in ne morejo nadomestiti nasveta strokovnjakov.

AUTODOC ne odgovarja za nepravilno ali nevarno uporabo opreme, orodij in avtomobilskih delov. AUTODOC močno priporoča, da ste previdni in upoštevate pravila glede varnosti pri izvajanju popravil ali nameščanju nadomestnih delov. Ne pozabite: uporaba avtomobilskih delov slabše kakovosti vam ne zagotavlja ustrezne ravni varnosti v cestnem prometu.

© Copyright 2023 – Vse vsebine na tej spletni strani, zlasti besedila, fotografije in grafike, so zaščitene z zakonom o avtorskih pravicah. Vse pravice, vključno z razmnoževanjem, objavljanjem, urejanjem in prevajanjem, ostanejo pridržane, AUTODOC SE.