

AUTODOC CLUB

Kako zamenjati avtodel
končnik stabilizatorja
spredaj na avtu **SKODA
E-CITIGO (NET)** – vodnik
menjave

PODOBEN VIDEO VODIČ



Ta video prikazuje postopek menjave podobnega avtodela na drugem vozilu

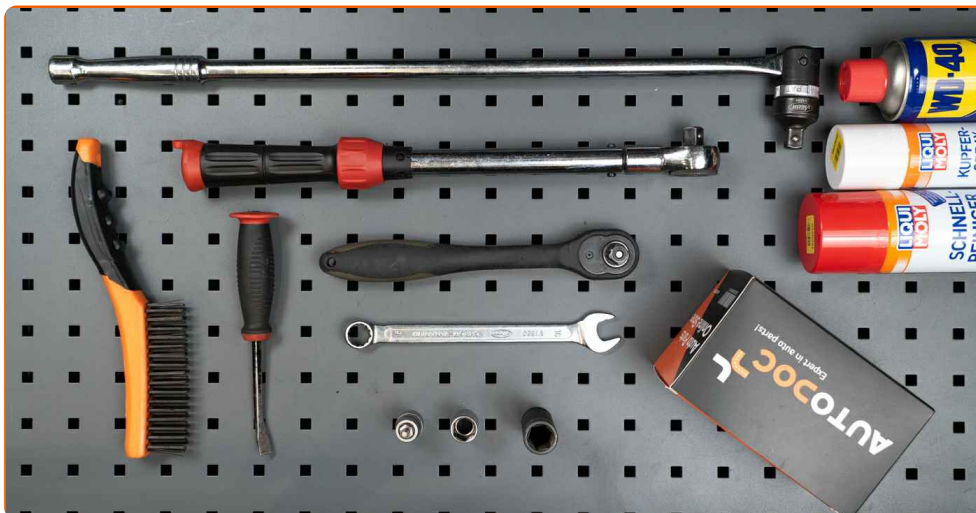
Pomembno!

Ta postopek zamenjave je mogoče uporabiti za:
SKODA E-CITIGO (NE1) e iV

Koraki se lahko nekoliko razlikujejo glede na zasnovo avtomobila.

Ta vodič je bil ustvarjen na osnovi postopka menjave za podobni avtodel: VW POLO (9N_) 1.4 16V

MENJAVA: KONČNIKA STABILIZATORJA – SKODA E-CITIGO (NE1). ORODJE, KI GA POTREBUJETE:



- Žična krtača
- Sprej WD-40
- Čistilo zavor
- Bakrena mast
- Pogonska vtičnica št. 16
- Kombinirani ključ №16
- Torx nastavek T30
- Nasadni ključ za kolo №17
- Izvijač z zatikalom
- Navorni ključ
- Lomilka
- Podložni klin

Kupite orodja

AUTODOC priporoča:

- Zamenjajte opornike stabilizatorja na SKODA E-CITIGO (NE1) v parih.
- Postopek zamenjave je enak za oba opornika stabilizatorja na isti osi.
- Vsa dela je potrebno opraviti pri ugasnjem motorju.

**MENJAVA: KONČNIKA STABILIZATORJA – SKODA E-CITIGO (NE1).
PRIPOROČEN VRSTNI RED KORAKOV:**

1

Zablokirajte kolesa s pomočjo klinov.



2

Odvijte vijake nastavka kolesa. Uporabite kolesni nasadni nastavek št. 17



3

Vzdignite sprednji del avtomobila in otrdite podpornike.

4

Odvijte vijake kolesa.

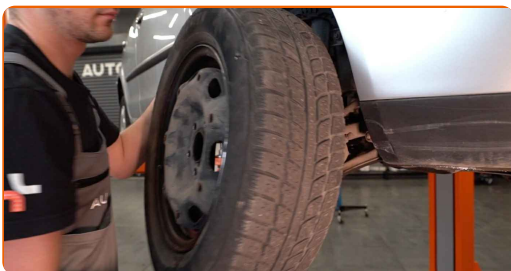


AUTODOC priporoča:

- Pomembno! Držite kolo med odvijanjem pritrdilnih vijakov. SKODA E-CITIGO (NE1)

5

Odstranite kolo.



6

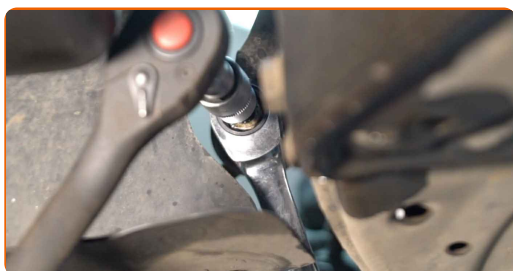
Očistite pritrdilne elemente opornikov stabilizatorja. Uporabite žično krtačo. Uporabite sprej WD-40.

7

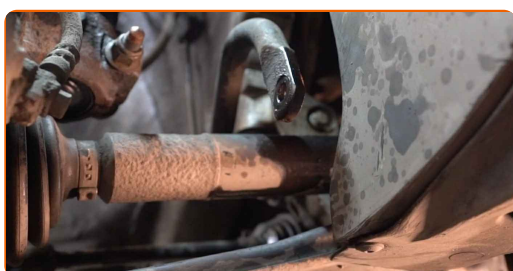
Odvijte pritrdilni element, ki povezuje jarmov drog na blažilnik. Uporabite nasadni ključ №16. Uporabite izvijač z zatikalom.



- 8** Odvijte pritrdilni element, ki povezuje jarmov drog na palico stabilizatorja. Uporabite kombinirani ključ №16. Uporabite vijlačni nastavek T30. Uporabite izvijač z zatikalom.



- 9** Odstranite stabilizacijski drog. Uporabite lomilko.



Menjava: končnika stabilizatorja – SKODA E-CITIGO (NE1). AUTODOC strokovnjaki priporočajo:

- Preverite puše stabilizatorja. Zamenjajte jih, če je potrebno.

- 10** Očistite pritrdilne elemente opornikov stabilizatorja. Uporabite žično krtačo. Uporabite sprej WD-40.



- 11** Namestite nov drog in zategnite pritrdilna sredstva. Uporabite kombinirani ključ №16. Uporabite nasadni ključ №16. Uporabite vijčni nastavek T30. Uporabite izvijač z zatikalom.



- 12** Zategnite pritrdilni element, ki povezuje jarmov drog na palico stabilizatorja. Uporabite kombinirani ključ №16. Uporabite vijčni nastavek T30. Uporabite navorni ključ. Zategnite ga do navora 40 Nm.



- 13** Zategnite pritrdilni element, ki povezuje jarmov drog na blažilnik. Uporabite nasadni ključ №16. Uporabite navorni ključ. Zategnite ga do navora 40 Nm.



- 14** Obdelajte vse spoje opornika stabilizatorja. Uporabite bakreno mast.



15

Obdelajte površino, kjer se zavorni kolut stika s platiščem. Uporabite bakreno mast.



16

Očistite površino zavornih kolutov. Uporabite čistilo zavor.

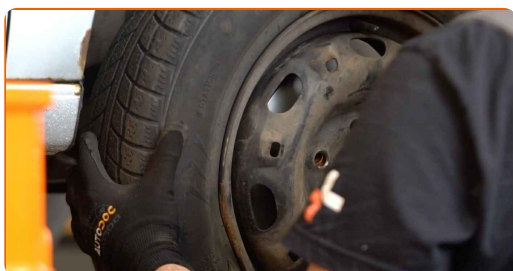


AUTODOC priporočja:

- Menjava: končnika stabilizatorja – SKODA E-CITIGO (NE1). Po nanosu razpršila počakajte nekaj minut.

17

Namestite kolo.



AUTODOC priporočja:

- Opozorilo! Držite kolo med privijanjem pritrdilnih vijakov na avto, da se izognete poškodbam. SKODA E-CITIGO (NE1)

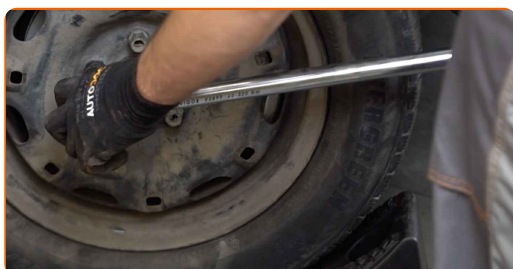
18

Privijte vijake kolesa. Uporabite kolesni nasadni nastavek št. 17



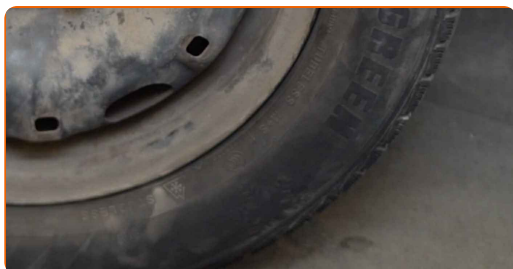
19

Spustite avto in z delanjem v navzkrižnem vrstnem redu, zategnite kolesne vijake. Uporabite navorni ključ. Zategnite ga do navora 120 Nm.



20

Odstranite dvigalke in kline.



ODLIČNO OPRAVLJENO! 

OGLEJTE SI VEČ VADNIC

AUTODOC – VISOKOKVALITETNI AVTODELI PO DOSTOPNIH CENAH

AUTODOC MOBILNA APLIKACIJA: UJEMITE SUPER PONUDBE IN NAKUPUJTE PRIROČNO



AUTODOC

GET IT ON  **Google Play**

Download on the  **App Store**

Download

SUPER IZBIRA REZERVNIH DELOV ZA VAŠ AVTOMOBIL

KONČNIK STABILIZATORJA: ŠIROKA IZBIRA

i OMEJITEV ODGOVORNOSTI:

Dokument vsebuje le splošna priporočila, ki so lahko koristna za vas, ko izvajate popravila ali nameščate nadomestne dele. AUTODOC ne odgovarja za kakršnokoli izgubo, poškodbo, škodo na premoženju, ki nastane v procesu popravila ali zamenjave zaradi nepravilne uporabe ali napačne razlage razpoložljivih informacij.

AUTODOC ne odgovarja za morebitne napake in nejasnosti v tem priročniku. Informacije so samo informativne narave in ne morejo nadomestiti nasveta strokovnjakov.

AUTODOC ne odgovarja za nepravilno ali nevarno uporabo opreme, orodij in avtomobilskih delov. AUTODOC močno priporoča, da ste previdni in upoštevate pravila glede varnosti pri izvajanju popravil ali nameščanju nadomestnih delov. Ne pozabite: uporaba avtomobilskih delov slabše kakovosti vam ne zagotavlja ustrezne ravni varnosti v cestnem prometu.

© Copyright 2023 – Vse vsebine na tej spletni strani, zlasti besedila, fotografije in grafike, so zaščiten z zakonom o avtorskih pravicah. Vse pravice, vključno z razmnoževanjem, objavljanjem, urejanjem in prevajanjem, ostanejo pridržane, AUTODOC GmbH.