

# **AUTODOC CLUB**

Kako zamenjati avtodel  
kolesni zavorni valj na  
avtu **SEAT TOLEDO I (1L)**  
– vodnik menjave

## PODOBEN VIDEO VODIČ



Ta video prikazuje postopek menjave podobnega avtodela na drugem vozilu

### Pomembno!

Ta postopek zamenjave je mogoče uporabiti za:

SEAT TOLEDO I (1L) 1.6 i, SEAT TOLEDO I (1L) 1.9 D, SEAT TOLEDO I (1L) 1.9 TD,  
SEAT TOLEDO I (1L) 1.8 i, SEAT TOLEDO I (1L) 1.9 TDI

Koraki se lahko nekoliko razlikujejo glede na zasnovo avtomobila.

Ta vodič je bil ustvarjen na osnovi postopka menjave za podoben avtodel: VW Lupo (6X1, 6E1) 1.4 TDI

**MENJAVA: KOLESNI ZAVORNI VALJ – SEAT TOLEDO I (1L). ORODJE, KI GA BOSTE POTREBOVALI:**



- Žična krtača
- Sprej WD-40
- Bakrena mast
- Kombinirani ključ №7
- Kombinirani ključ №11
- Torx nastavek T30
- Nasadni ključ za kolo №17
- Izvijač z zatikalom
- Navorni ključ
- Ploščati izvijač
- Križni izvijač
- Podložni klin

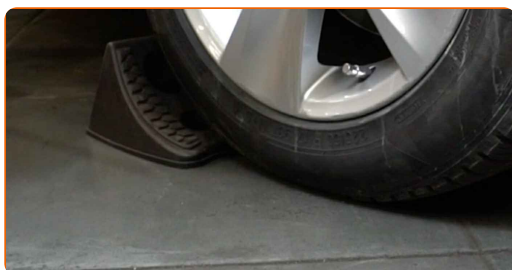
**Kupite orodja**

**Menjava: kolesni zavorni valj – SEAT TOLEDO I (1L). AUTODOC nasvet:**

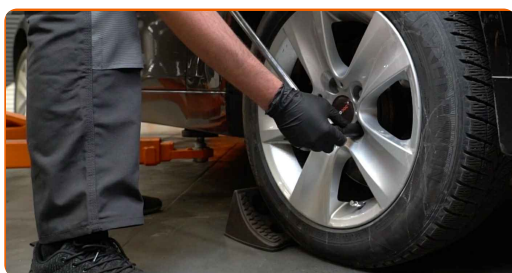
- Zamenjajte valje kolesnih zavor zadnjih bobnastih zavor v paru.
- Postopek zamenjave je enak za desne in leve valje kolesnih zavor zadnjih bobnastih zavor.
- Vsa dela je potrebno opraviti pri ugasnjenem motorju.

**MENJAVA: KOLESNI ZAVORNI VALJ – SEAT TOLEDO I (1L).  
PRIPOROČEN VRSTNI RED KORAKOV:**

**1** Zablockirajte kolesa s pomočjo klinov.



**2** Odvijte vijake nastavka kolesa. Uporabite kolesni nasadni nastavek št. 17



**3** Vzdignite zadnji del avtomobila in otrdite podpornike.

4

Odvijte vijake kolesa.



### AUTODOC priporoča:

- Opozorilo! Držite kolo med odvijanjem pritrdilnih vijakov, da se izognete poškodbam. SEAT TOLEDO I (1L)

5

Odstranite kolo.



6

Očistite pritrdilne elemente zavornega bobna. Uporabite žično krtačo. Uporabite sprej WD-40.

7

Odvijte pritrditev bobnaste zavore. Uporabite Phillips križni izvijač.



8

Odstranite zavorni boben.



Menjava: kolesni zavorni valj – SEAT TOLEDO I (1L). Nasvet AUTODOC strokovnjakov:

- Preglejte bobnaste zavore. Zamenjajte jih, če je potrebno.

9

Odklopite hidravlično cev z zadnjega zavornega valja. Uporabite kombinirani ključ №11.



Menjava: kolesni zavorni valj – SEAT TOLEDO I (1L). AUTODOC nasvet:

- Takoj zamažite zavorno cev, da preprečite izlivanje zavorne tekočine in vstop umazanije v hidravlični sistem.

**10** Odvijte vijak na zavornem valju. Uporabite vijačni nastavek T30. Uporabite izvijač z zatikalom.



**11** Odstranite zavorni valj z nosilne ploščice. Uporabite ploščat izvijač.



**12** Očistite zavorni boben. Uporabite žično krtačo. Uporabite sprej WD-40.

**13** Očistite mesto namestitve zavorne cevi in vijake zavornega bobna na modelu SEAT TOLEDO I (1L).

**14** Namestite nov zavorni valj.



**15** Privijte vijake na zavornem valju. Uporabite vijačni nastavek T30. Uporabite navorni ključ. Zategnite ga do navora 8 Nm.



16

Priklopite hidravlično cev nazaj na zavorni valj. Uporabite kombinirani ključ №11. Uporabite navorni ključ. Zategnite ga do navora 14 Nm.



17

Izpustite sistem zavornega valja. Uporabite kombinirani ključ №7.

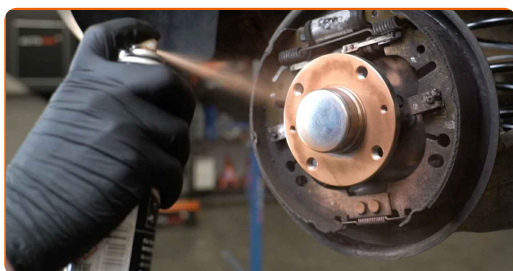


**Menjava: kolesni zavorni valj – SEAT TOLEDO I (1L). Strokovnjaki priporočajo:**

- Poskrbite, da je na odzračevalnem vijaku nameščen zaščitni pokrov.

18

Očistite pesto. Uporabite žično krtačo. Obdelajte kontaktno površino. Uporabite bakreno mast.





**19** Namestite zavorni boben.



**20** Zategnite pritrdilne elemente zavornega bobna. Uporabite Phillips križni izvijač. Uporabite navorni ključ. Zategnite ga do navora 4 Nm.



**21** Očistite nosilec platišča kolesa. Uporabite žično krtačo.

**22** Obdelajte površino, kjer se platišče kolesa dotika zavornega bobna. Uporabite bakreno mast.



**23** Namestite kolo.



**AUTODOC priporoča:**

- Pomembno! Držite kolo med privijanjem pritrdilnih vijakov. SEAT TOLEDO I (1L)

**24**

Privijte vijake kolesa. Uporabite kolesni nasadni nastavek št. 17



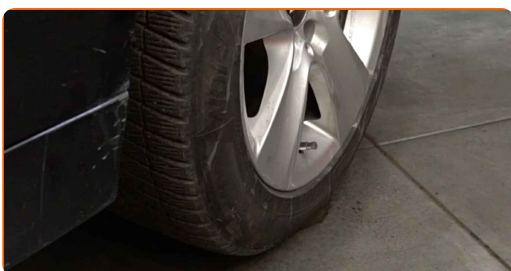
**25**

Spustite avto in z delanjem v navzkrižnem vrstnem redu, zategnite kolesne vijake. Uporabite kolesni nasadni nastavek št. 17 Uporabite navorni ključ. Zategnite ga do navora 110 Nm.



**26**

Odstranite dvigalke in kline.

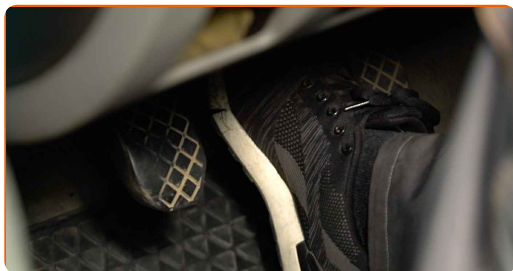


## AUTODOC priporoča:

- Izpraznite zavorni sistem po zamenjavi celindra na SEAT TOLEDO I (1L).
- Preverite nivo zavorne tekočine v ekspanzijski posodi in jo po potrebi napolnite.
- Preizkusite delovanje zaviranja z vožnjo pri povprečni hitrosti, pri čemer vozila SEAT TOLEDO I (1L) ne bi smelo vleči na eno stran.

27

Nastavite razmik med zavornimi čevlji in bobnom pri vozilu SEAT TOLEDO I (1L) s pritiskom na zavorno stopalko 10-15 krat.



**ODLIČNO OPRAVLJENO!** 

**OGLEJTE SI VEČ VADNIC**

## AUTODOC – VISOKOKVALITETNI AVTODELI PO DOSTOPNIH CENAH

**AUTODOC MOBILNA APLIKACIJA: UJEMITE SUPER PONUDBE IN NAKUPUJTE PRIROČNO**



**+ AUTODOC**

GET IT ON **Google Play**

Download on the **App Store**

**Download**

**SUPER IZBIRA REZERVNIH DELOV ZA VAŠ AVTOMOBIL**

**KOLESNI ZAVORNI VALJ: ŠIROKA IZBIRA**

### **i OMEJITEV ODGOVORNOSTI:**

Dokument vsebuje le splošna priporočila, ki so lahko koristna za vas, ko izvajate popravila ali nameščate nadomestne dele. AutoDoc ne odgovarja za kakršnokoli izgubo, poškodbo, škodo na premoženju, ki nastane v procesu popravila ali zamenjave zaradi nepravilne uporabe ali napačne razlage razpoložljivih informacij.

AutoDoc ne odgovarja za morebitne napake in nejasnosti v tem priročniku. Informacije so samo informativne narave in ne morejo nadomestiti nasveta strokovnjakov.

AutoDoc ne odgovarja za nepravilno ali nevarno uporabo opreme, orodij in avtomobilskih delov. AutoDoc močno priporoča, da ste previdni in upoštevate pravila glede varnosti pri izvajanju popravil ali nameščanju nadomestnih delov. Ne pozabite: uporaba avtomobilskih delov slabše kakovosti vam ne zagotavlja ustrezne ravni varnosti v cestnem prometu.

© Copyright 2022 – Vse vsebine na tej spletni strani, zlasti besedila, fotografije in grafike, so zaščitene z zakonom o avtorskih pravicah. Vse pravice, vključno z razmnoževanjem, objavljanjem, urejanjem in prevajanjem, ostanejo pridržane, Autodoc GmbH.