

AUTODOC CLUB

Kako zamenjati avtodel
vodna črpalka na avtu
SEAT TOLEDO I (1L) –
vodnik menjave

PODOBEN VIDEO VODIČ



Ta video prikazuje postopek menjave podobnega avtodela na drugem vozilu

Pomembno!

Ta postopek zamenjave je mogoče uporabiti za:
SEAT TOLEDO I (1L) 1.6 i, SEAT TOLEDO I (1L) 1.8 i

Koraki se lahko nekoliko razlikujejo glede na zasnovo avtomobila.

Ta vodič je bil ustvarjen na osnovi postopka menjave za podobni avtodel: VW GOLF II (19E, 1G1) 1.6

**MENJAVA: VODNE ČRPALKE – SEAT TOLEDO I (1L).
ORODJE, KI GA POTREBUJETE:**



- Žična krtača
- Sprej WD-40
- Univerzalni čistilni sprej
- Tesnilo
- Navorni ključ
- Kombinirani ključ №13
- Pogonska vtičnica št. 7
- Pogonska vtičnica št. 10
- Pogonska vtičnica št. 13
- Nasadni ključ št. H6
- Izvijač z zatikalom
- Strgalo za tesnila
- Lijak
- Posoda za tekočino
- Prevleka za blatnik

Kupite orodja

Menjava: vodne črpalke – SEAT TOLEDO I (1L). AUTODOC nasvet:

- Upoštevati pogoje, priporočila in zahteve dela, ki jih je določil proizvajalec.
- Preverite stanje hladilne tekočine in jo zamenjate, če je potrebno.
- Preglejte termostat in ohišje termostata. Zamenjajte ju, če je potrebno.
- Prosimo, upoštevajte: vsa dela na avtu – SEAT TOLEDO I (1L) – morajo biti izvedena, ko je motor izklopljen.

ZAMENJAVO OPRAVITE V NASLEDNJEM VRSTEM REDU:

1 Odprite pokrov.

2 Uporabite zaščitno prevleko za blatnik, da preprečite poškodbe barve in plastičnih delov avta.

3 Odvijte pokrov rezervoarja hladilnega sredstva.



4 Pripravite posodo za tekočine.



5

Odvijte sponko cevi hladilne tekočine. Uporabite nasadni ključ №7. Uporabite izvijač z zatikalom.



6

Odstranite cev hladilne tekočine.



Menjava: vodne črpalke – SEAT TOLEDO I (1L). Nasvet:

- Pozor! Hladilno sredstvo lahko uide iz kanalov in telesa vodne črpalke.

7

Izpraznite hladilno tekočino iz motorja.



Menjava: vodne črpalke – SEAT TOLEDO I (1L). AUTODOC strokovnjaki priporočajo:

- Pozor! Hladilna tekočina je lahko zelo vroča.
- Uporabljajte zaščitne rokavice, da preprečite stik z vročo tekočino.
- Vsa dela je potrebno opraviti pri ugasnjenem motorju.
- Počakajte, da hladilna tekočina popolnoma odteče iz odtočne luknje.

8

Odvijte pritrdilne elemente ohišja termostata. Uporabite nasadni ključ №13. Uporabite izvijač z zatikalom.



9

Odstranite ohišje termostata.



10

Odstranite termostat.



AUTODOC priporoča:

- Menjava: vodne črpalke – SEAT TOLEDO I (1L). Ne uporabljajte prekomerne sile med odstranjevanjem dela, saj ga ta lahko poškoduje.
- Pozor! Hladilna tekočina lahko pronica skozi cevi hladilne tekočine in ohišja termostata.

11

Očistite pritrdilni element jermenice vodne črpalke. Uporabite žično krtačo. Uporabite sprej WD-40.



12

Odvijte pritrdilni element jermenice vodne črpalke. Uporabite imbus št. H6. Uporabite izvijač z zatikalom.



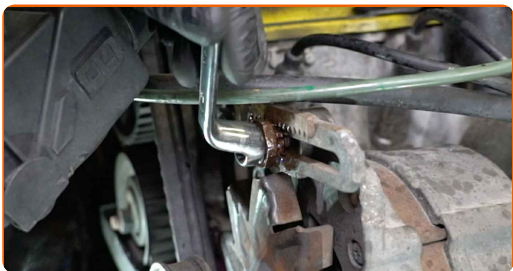
13

Očistite pritrdilne elemente alternatorja. Uporabite žično krtačo. Uporabite sprej WD-40.



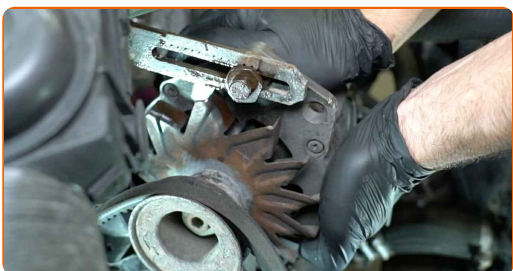
14

Sprostite pritrdilne elemente alternatorja. Uporabite kombinirani ključ №13.



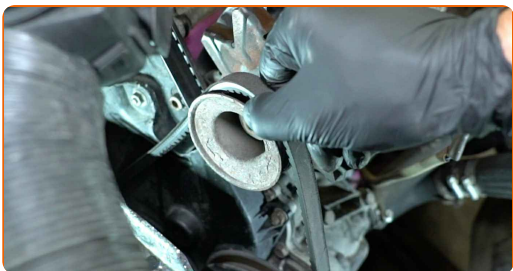
15

Premaknite alternator na stran.



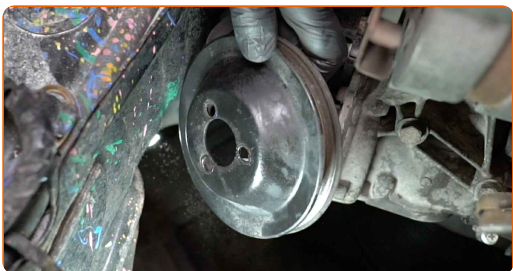
16

Odstranite klinasti jermen.



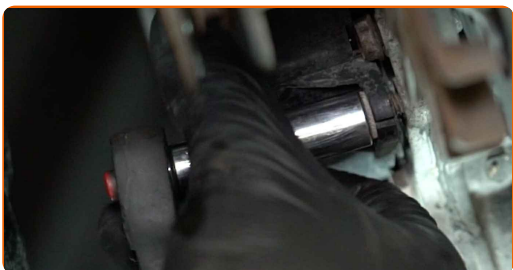
17

Odstranite jermenico vodne črpalke.



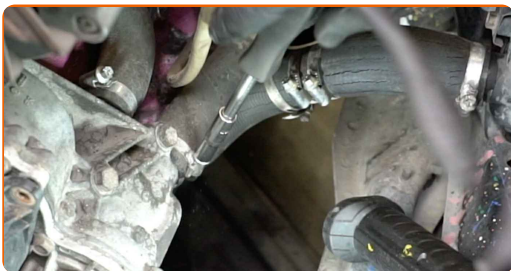
18

Odvijte pritrdilne elemente ohišja vodne črpalke. Uporabite nasadni ključ №10. Uporabite izvijač z zatikalom.



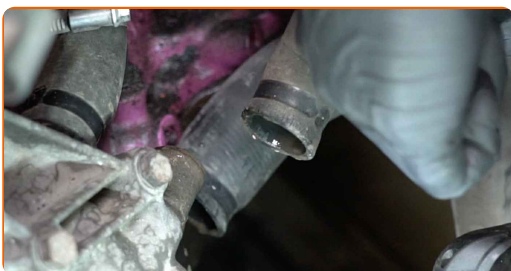
19

Odvijte sponko cevi hladilne tekočine. Uporabite nasadni ključ №7. Uporabite izvijač z zatikalom.



20

Odstranite cev hladilne tekočine.

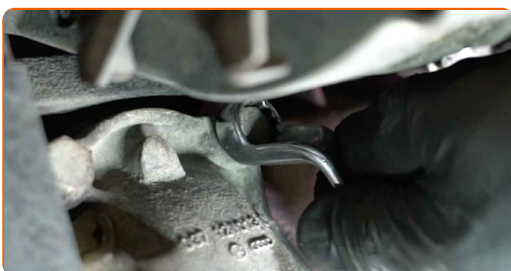


Menjava: vodne črpalke – SEAT TOLEDO I (1L). AUTODOC nasvet:

- Pozor! Hladilno sredstvo lahko uide iz kanalov in telesa vodne črpalke.

21

Odvijte pritrditve vodne črpalke. Uporabite kombinirani ključ №13. Uporabite nasadni ključ №13. Uporabite izvijač z zatikalom.



22

Odstranite vodno črpalko.



Menjava: vodne črpalke – SEAT TOLEDO I (1L). AUTODOC priporoča:

- Pozor! Hladilno sredstvo lahko uide iz kanalov in telesa vodne črpalke.

23

Očistite vgradni položaj vodne črpalke. Uporabite strgalo za tesnilo. Uporabite večnamenski čistilni sprej.



24

Obdelajte vgradni prostor vodne črpalke. Uporabite tesnilo.



25 Namestite novo vodno črpalko.



26 Privijte pritrditve vodne črpalke. Uporabite kombinirani ključ №13. Uporabite nasadni ključ №13. Uporabite navorni ključ. Zategnite ga do navora 14 Nm.



27 Pritrdite cev hladilne tekočine.



28 Pritrdite sponko cevi hladilne tekočine. Uporabite nasadni ključ №7. Uporabite izvijač z zatikalom.



29 Namestite jermenico vodne črpalke.



30 Namestite klinasti jermen.



31 Postavite alternator nazaj na njegovo mesto.



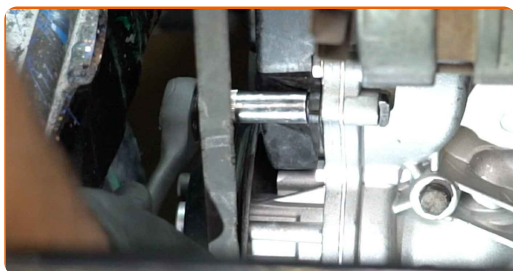
32 Pričvrstite pritrdilne elemente alternatorja. Uporabite nasadni ključ №13. Uporabite navorni ključ. Zategnite ga do navora 10 Nm.



33 Zategnite pritrdilni element jermenice vodne črpalke. Uporabite imbus št. H6. Uporabite navorni ključ. Zategnite ga do navora 9 Nm.



34 Privijte pritrdilne elemente ohišja vodne črpalke. Uporabite nasadni ključ №10. Uporabite izvijač z zatikalom.



35 Namestite termostat.



AUTODOC priporoča:

- Menjava: vodne črpalke – SEAT TOLEDO I (1L). Ne uporabljajte prekomerne sile med vgradnjo. To lahko poškoduje del.

36 Namestite ohišje termostata.



- 37** Zategnite pritrdilne elemente ohišja termostata. Uporabite nasadni ključ №10. Uporabite navorni ključ. Zategnite ga do navora 13 Nm.



- 38** Pritrdite cev hladilne tekočine.



- 39** Pritrdite sponko cevi hladilne tekočine. Uporabite nasadni ključ №7. Uporabite izvijač z zatikalom.



- 40** Odstranite pokrov rezervoarja hladilnega sredstva.

- 41** Vnesite lijak.



42

Nalijte hladilno sredstvo v rezervoar hladilnega sredstva.



Menjava: vodne črpalke – SEAT TOLEDO I (1L). Strokovnjaki priporočajo:

- Uporabite le tisto hladilno sredstvo, ki ga priporoča proizvajalec.
- Nivo hladilnega sredstva mora biti na oznaki maks.
- Počakajte, da zrak zapusti sistem.

43

Pustite da motor nekaj minut deluje. To je potrebno storiti zato, da odstranite odvečen zrak iz hladilnega sistema in da preverite, ali komponente delujejo pravilno.

44

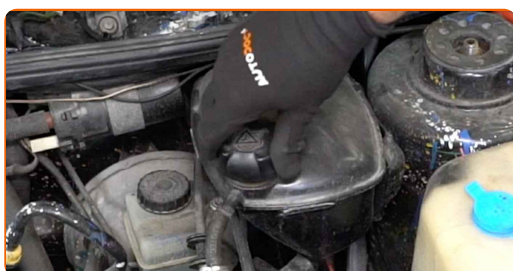
Ugasnite motor.

45

Namestite pokrov rezervoarja hladilnega sredstva.

46

Privijte pokrov rezervoarja hladilnega sredstva.



47

Odstranite zaščitni pokrov blatnika.

48

Zaprte pokrov.

ODLIČNO OPRAVLJENO! 

OGLEJTE SI VEČ VADNIC

AUTODOC – VISOKOKVALITETNI AVTODELI PO DOSTOPNIH CENAH

AUTODOC MOBILNA APLIKACIJA: UJEMITE SUPER PONUDBE IN NAKUPUJTE PRIROČNO



+ AUTODOC

GET IT ON  **Google Play**

Download on the  **App Store**

Download

SUPER IZBIRA REZERVNIH DELOV ZA VAŠ AVTOMOBIL

VODNA ČRPALKA: ŠIROKA IZBIRA

i OMEJITEV ODGOVORNOSTI:

Dokument vsebuje le splošna priporočila, ki so lahko koristna za vas, ko izvajate popravila ali nameščate nadomestne dele. AUTODOC ne odgovarja za kakršnokoli izgubo, poškodbo, škodo na premoženju, ki nastane v procesu popravila ali zamenjave zaradi nepravilne uporabe ali napačne razlage razpoložljivih informacij.

AUTODOC ne odgovarja za morebitne napake in nejasnosti v tem priročniku. Informacije so samo informativne narave in ne morejo nadomestiti nasveta strokovnjakov.

AUTODOC ne odgovarja za nepravilno ali nevarno uporabo opreme, orodij in avtomobilskih delov. AUTODOC močno priporoča, da ste previdni in upoštevate pravila glede varnosti pri izvajanju popravil ali nameščanju nadomestnih delov. Ne pozabite: uporaba avtomobilskih delov slabše kakovosti vam ne zagotavlja ustrezne ravni varnosti v cestnem prometu.

© Copyright 2022 – Vse vsebine na tej spletni strani, zlasti besedila, fotografije in grafike, so zaščiteni z zakonom o avtorskih pravicah. Vse pravice, vključno z razmnoževanjem, objavljanjem, urejanjem in prevajanjem, ostanejo pridržane, AUTODOC GmbH.