



Kako zamenjati avtodel
olje ročnega menjalnika
na avtu **SEAT Panda**
(141A) – vodnik menjave

PODOBEN VIDEO VODIČ



Ta video prikazuje postopek menjave podobnega avtodela na drugem vozilu

Pomembno!

Ta postopek zamenjave je mogoče uporabiti za:
SEAT Panda (141A) 0.9

Koraki se lahko nekoliko razlikujejo glede na zasnovo avtomobila.

Ta vodič je bil ustvarjen na osnovi postopka menjave za podobni avtodel: SKODA Fabia I Combi (6Y5) 1.2

MENJAVA: OLJE ROČNEGA MENJALNIKA – SEAT PANDA (141A). SEZNAM ORODJA, KI GA BOSTE POTREBOVALI:



- Žična krtača
- Univerzalni čistilni sprej
- Nasadni ključ št. H17
- Pogonska vtičnica št. 12
- Križni izvijač
- Navorni ključ
- Lijak
- Posoda za odpadno olje
- Preveleka za blatnik

Kupite orodja

Menjava: olje ročnega menjalnika – SEAT Panda (141A). AUTODOC priporoča:

- Vsa dela je potrebno opraviti pri ugasnjenem motorju.

MENJAVA: OLJE ROČNEGA MENJALNIKA – SEAT PANDA (141A). PRIPOROČEN VRSTNI RED KORAKOV:

1

Odprite pokrov.

2

Uporabite zaščitno prevleko za blatnik, da preprečite poškodbe barve in plastičnih delov avta.

3

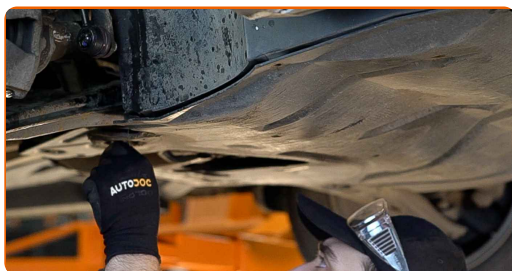
Dvignite avtomobil z dvigalom ali ga namestite nad kanal za pregled.

Menjava: olje ročnega menjalnika – SEAT Panda (141A). Nasvet:

- Vozilo mora biti v ravnovesju, če pa postavljen pod kotom, mora biti odtočni čep na najnižji točki.

4

Odvijte pritrdilne elemente spodnje zvočne izolacije. Uporabite nasadni ključ №12. Uporabite Phillips križni izvijač.



5 Odstranite spodnjo zvočno izolacijo.



6 Očistite območje oljnega korita okoli odtočne luknje. Uporabite žično krtačo. Uporabite večnamenski čistilni sprej.



AUTODOC priporočja:

- Menjava: olje ročnega menjalnika – SEAT Panda (141A). Po nanosu razpršila počakajte nekaj minut.

7 Postavite posodo za odpadno olje s prostornino najmanj 2 l pod odtočno luknjo.



8 Odvijte izpustni vijak. Uporabite imbus št. H17.



9 Izpustite obrabljeno olje.



Menjava: olje ročnega menjalnika – SEAT Panda (141A). AUTODOC strokovnjaki priporočajo:

- Pozor! Olje je lahko vroče.

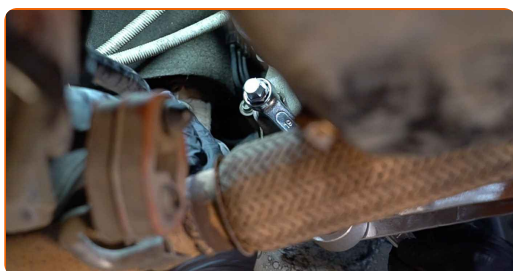
10 Očistite območje okoli odprtine za polnjenje na ohišju menjalnika. Uporabite žično krtačo. Uporabite večnamenski čistilni sprej.



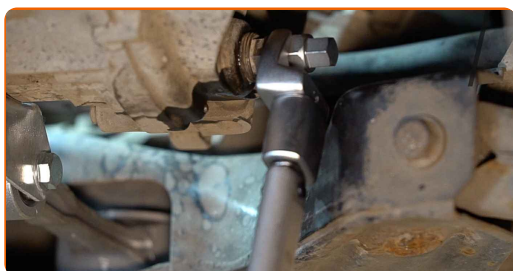
Menjava: olje ročnega menjalnika – SEAT Panda (141A). AUTODOC nasvet:

- Po nanosu spreja počakajte nekaj minut.

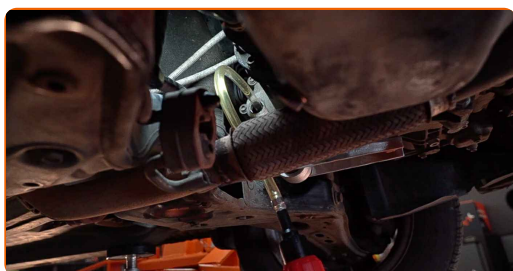
11 Odvijte polnilni čep za polnjenje na ohišju menjalnika. Uporabite imbus št. H17.



- 12** Privijte nov drenažni čep in ga zategnite. Uporabite imbus št. H17. Uporabite navorni ključ. Zategnite ga do navora 32 Nm.



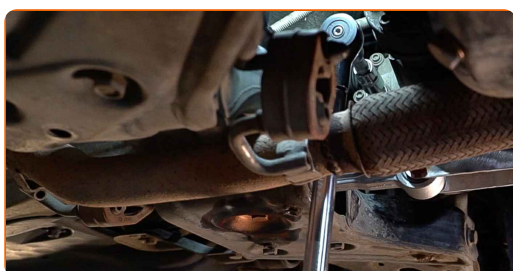
- 13** Vnesite lijak. Nalijte olje v menjalnik skozi odprtino za polnjenje. Zahtevana količina olja: 1.5 l.



Menjava: olje ročnega menjalnika – SEAT Panda (141A). Nasvet AUTODOC strokovnjakov:

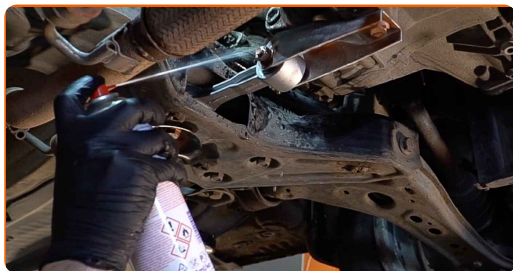
- Uporabljajte olje, ki ga priporoča proizvajalec.

- 14** Privijte zatič na ohišju menjalnika. Uporabite imbus št. H17. Uporabite navorni ključ. Zategnite ga do navora 32 Nm.



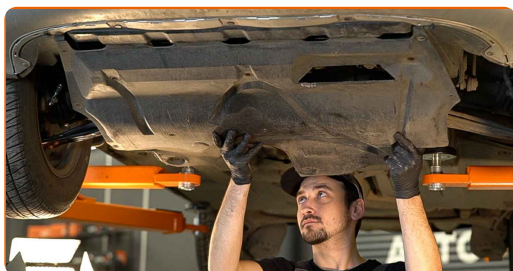
15

Očistite območje okoli odprtine za polnjenje na ohišju menjalnika. Uporabite večnamenski čistilni sprej.



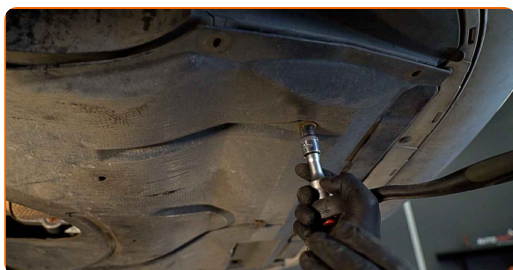
16

Namestite spodnjo zvočno izolacijo.



17

Privijte pritrdilne elemente spodnje zvočne izolacije. Uporabite nasadni ključ №12. Uporabite Phillips križni izvijač.



18

Spustite avtomobil.

19

Odstranite zaščitni pokrov blatnika.

20

Zaprte pokrov.

ODLIČNO OPRAVLJENO! 

OGLEJTE SI VEČ VADNIC

AUTODOC – VISOKOKVALITETNI AVTODELI PO DOSTOPNIH CENAH

AUTODOC MOBILNA APLIKACIJA: UJEMITE SUPER PONUDBE IN NAKUPUJTE PRIROČNO



AUTODOC

GET IT ON  **Google Play**

Download on the  **App Store**

Download

SUPER IZBIRA REZERVNIH DELOV ZA VAŠ AVTOMOBIL

OLJE ROČNEGA MENJALNIKA: ŠIROKA IZBIRA

i OMEJITEV ODGOVORNOSTI:

Dokument vsebuje le splošna priporočila, ki so lahko koristna za vas, ko izvajate popravila ali nameščate nadomestne dele. AUTODOC ne odgovarja za kakršnokoli izgubo, poškodbo, škodo na premoženju, ki nastane v procesu popravila ali zamenjave zaradi nepravilne uporabe ali napačne razlage razpoložljivih informacij.

AUTODOC ne odgovarja za morebitne napake in nejasnosti v tem priročniku. Informacije so samo informativne narave in ne morejo nadomestiti nasveta strokovnjakov.

AUTODOC ne odgovarja za nepravilno ali nevarno uporabo opreme, orodij in avtomobilskih delov. AUTODOC močno priporoča, da ste previdni in upoštevate pravila glede varnosti pri izvajanju popravil ali nameščanju nadomestnih delov. Ne pozabite: uporaba avtomobilskih delov slabše kakovosti vam ne zagotavlja ustrezne ravni varnosti v cestnem prometu.

© Copyright 2022 – Vse vsebine na tej spletni strani, zlasti besedila, fotografije in grafike, so zaščiteni z zakonom o avtorskih pravicah. Vse pravice, vključno z razmnoževanjem, objavljanjem, urejanjem in prevajanjem, ostanejo pridržane, AUTODOC GmbH.