



Kako zamenjati avtodel
zavorni boben na avtu
SEAT Mii (KFI_) – vodnik
menjave

PODOBEN VIDEO VODIČ



Ta video prikazuje postopek menjave podobnega avtodela na drugem vozilu

Pomembno!

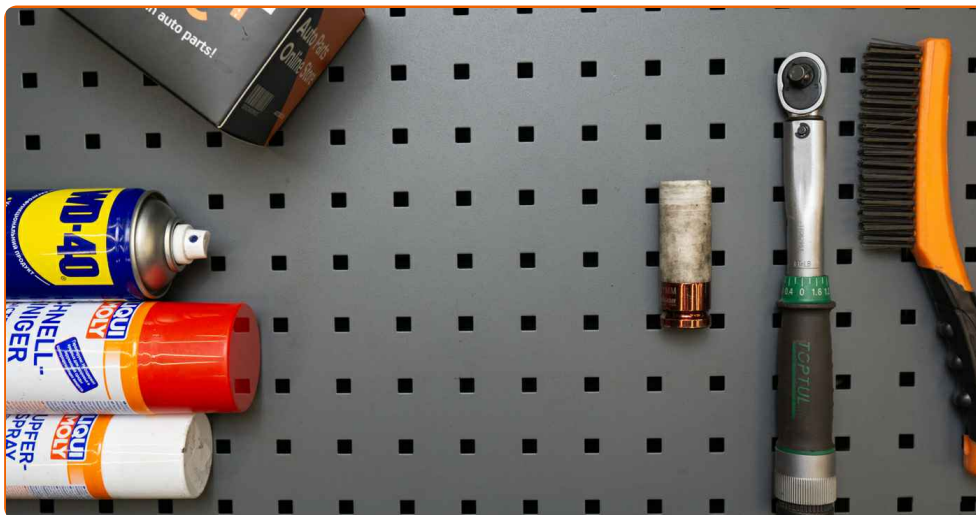
Ta postopek zamenjave je mogoče uporabiti za:

SEAT Mii (KF1_) 1.0, SEAT Mii (KF1_) 1.0 EcoFuel, SEAT Mii (KF1_) electric

Koraki se lahko nekoliko razlikujejo glede na zasnovo avtomobila.

Ta vodič je bil ustvarjen na osnovi postopka menjave za podobni avtodel: VW Lupo (6X1, 6E1) 1.4 TDI

MENJAVA: ZAVORNIH BOBNOV – SEAT MII (KF1_).
ORODJE, KI GA BOSTE POTREBOVALI:



- Žična krtača
- Sprej WD-40
- Bakrena mast
- Nasadni ključ za kolo №17
- Izvijač z zatikalom
- Navorni ključ
- Križni izvijač
- Podložni klin

Kupite orodja

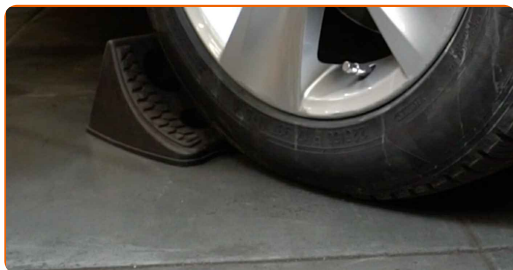
Menjava: zavornih bobnov – SEAT Mii (KF1_). Nasvet AUTODOC strokovnjakov:

- Zamenjajte zavorne bobne pri vozilu SEAT Mii (KF1_) v parih na vsaki strani zadnje osi. Ne glede na njihovo stanje. To zagotavlja enakomerno zaviranje.
- Postopek zamenjave je enak za desne in leve zavorne bobne na isti osi.
- Ob menjavi zavornih bobnov se prepričajte, da zamenjate tudi zavorne čeljusti.
- Vsa dela je potrebno opraviti pri ugasnjenem motorju.

MENJAVA: ZAVORNIH BOBNOV – SEAT MII (KF1_). PRIPOROČEN VRSTNI RED KORAKOV:

1

Zablokirajte kolesa s pomočjo klinov.



2

Odvijte vijake nastavka kolesa. Uporabite kolesni nasadni nastavek št. 17



3 Vzdignite zadnji del avtomobila in otrdite podpornike.

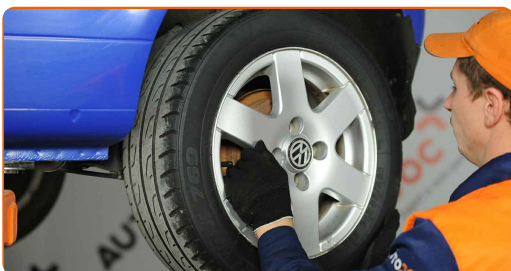
4 Odvijte vijake kolesa.



AUTODOC priporoča:

- Pomembno! Držite kolo med odvijanjem pritrdilnih vijakov. SEAT Mii (KF1_)

5 Odstranite kolo.



6 Očistite pritrdilne elemente zavornega bobna. Uporabite žično krtačo. Uporabite sprej WD-40.



7

Odvijte pritrditev bobnaste zavore. Uporabite Phillips križni izvijač.



8

Odstranite zavorni boben.

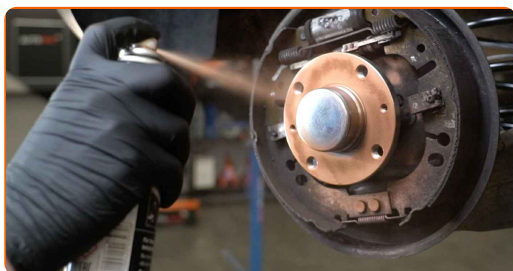


Menjava: zavornih bobnov – SEAT Mii (KF1_). Nasvet:

- Preverite zavorne čeljusti. Zamenjajte jih, če je potrebno.

9

Očistite pesto. Uporabite žično krtačo. Obdelajte kontaktno površino. Uporabite bakreno mast.

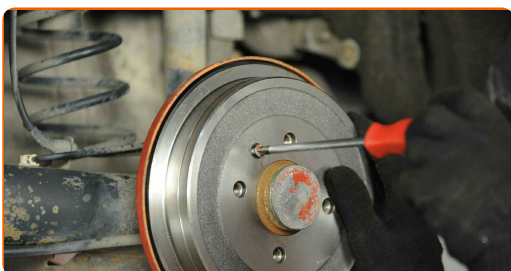


10

Namestite zavorni boben.



- 11** Zategnite pritrdilne elemente zavornega bobna. Uporabite Phillips križni izvijač. Uporabite navorni ključ. Zategnite ga do navora 4 Nm.



- 12** Očistite nosilec platišča kolesa. Uporabite žično krtačo.

- 13** Obdelajte površino, kjer se platišče kolesa dotika zavornega bobna. Uporabite bakreno mast.



- 14** Namestite kolo.



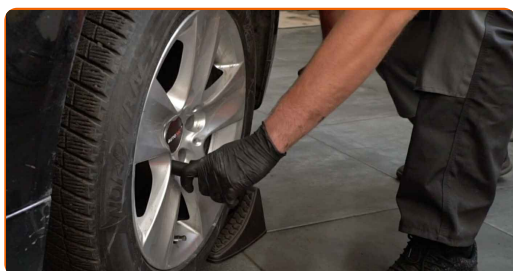
Menjava: zavornih bobnov – SEAT Mii (KF1_). AUTODOC strokovnjaki priporočajo:

- V izogib poškodbam držite kolo pri privijanju vijakov.

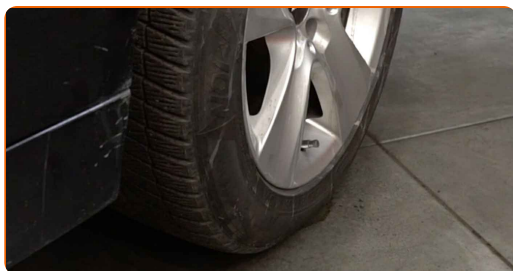
15 Privijte vijake kolesa. Uporabite kolesni nasadni nastavek št. 17



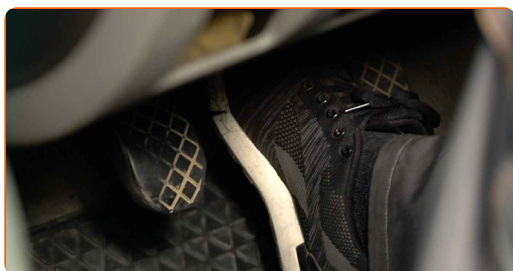
16 Spustite avto in z delanjem v navzkrižnem vrstnem redu, zategnite kolesne vijake. Uporabite kolesni nasadni nastavek št. 17 Uporabite navorni ključ. Zategnite ga do navora 110 Nm.



17 Odstranite dvigalke in kline.



18 Nastavite razmik med zavornimi čevlji in bobnom pri vozilu SEAT Mii (KF1_) s pritiskom na zavorno stopalko 10-15 krat.



ODLIČNO OPRAVLJENO! 

OGLEJTE SI VEČ VADNIC

AUTODOC – VISOKOKVALITETNI AVTODELI PO DOSTOPNIH CENAH

AUTODOC MOBILNA APLIKACIJA: UJEMITE SUPER PONUDBE IN NAKUPUJTE PRIROČNO



AUTODOC

GET IT ON  **Google Play**

Download on the  **App Store**

Download

SUPER IZBIRA REZERVNIH DELOV ZA VAŠ AVTOMOBIL

ZAVORNI BOBEN: ŠIROKA IZBIRA

i OMEJITEV ODGOVORNOSTI:

Dokument vsebuje le splošna priporočila, ki so lahko koristna za vas, ko izvajate popravila ali nameščate nadomestne dele. AutoDoc ne odgovarja za kakršnokoli izgubo, poškodbo, škodo na premoženju, ki nastane v procesu popravila ali zamenjave zaradi nepravilne uporabe ali napačne razlage razpoložljivih informacij.

AutoDoc ne odgovarja za morebitne napake in nejasnosti v tem priročniku. Informacije so samo informativne narave in ne morejo nadomestiti nasveta strokovnjakov.

AutoDoc ne odgovarja za nepravilno ali nevarno uporabo opreme, orodij in avtomobilskih delov. AutoDoc močno priporoča, da ste previdni in upoštevate pravila glede varnosti pri izvajanju popravil ali nameščanju nadomestnih delov. Ne pozabite: uporaba avtomobilskih delov slabše kakovosti vam ne zagotavlja ustrezne ravni varnosti v cestnem prometu.

© Copyright 2022 – Vse vsebine na tej spletni strani, zlasti besedila, fotografije in grafike, so zaščitene z zakonom o avtorskih pravicah. Vse pravice, vključno z razmnoževanjem, objavljanjem, urejanjem in prevajanjem, ostanejo pridržane, Autodoc GmbH.