



Kako zamenjati avtodel  
ležaj amortizerja zadaj na  
avtu **SEAT Leon IV**  
**Sportstourer (KL8)** –  
vodnik menjave

## PODOBEN VIDEO VODIČ



Ta video prikazuje postopek menjave podobnega avtodela na drugem vozilu

### Pomembno!

Ta postopek zamenjave je mogoče uporabiti za:

SEAT Leon IV Sportstourer (KL8) 1.5 TSI, SEAT Leon IV Sportstourer (KL8) 1.5 eTSI,  
SEAT Leon IV Sportstourer (KL8) 2.0 TDI

Koraki se lahko nekoliko razlikujejo glede na zasnovo avtomobila.

Ta vodič je bil ustvarjen na osnovi postopka menjave za podobni avtodel: VW Golf VII Hatchback (5G1, BQ1, BE1, BE2) 1.8 TSI

**MENJAVA: LEŽAJA AMORTIZERJA – SEAT LEON IV  
SPORTSTOURER (KL8). ORODJE, KI GA BOSTE MORDA  
POTREBOVALI:**



- Žična krtača
- Sprej WD-40
- Čistilo zavor
- Keramična pasta
- Bakrena mast
- Navorni ključ
- Kombinirani ključ №18
- Pogonska vtičnica št. 13
- Pogonska vtičnica št. 16
- Pogonska vtičnica št. 18
- Nasadni ključ za blažilnik DD št. 5,2
- Nasadni ključ za blažilnik DD št. 6
- Torx nastavek T25
- Nasadni ključ za kolo №17
- Izvijač z zatikalom
- Primež
- Lomilka
- Hidravlično dvigalo za menjalnik
- Podložni klin

**Kupite orodja**

**Menjava: ležaja amortizerja – SEAT Leon IV Sportstourer (KL8). Nasvet AUTODOC strokovnjakov:**

- Postopek zamenjave je enak za namestitev desnih in levih blažilnikov zadnjega vzmetenja.
- Oba sedeža za namestitev zadnjih blažilnikov je potrebno zamenjati istočasno.
- Prosimo, upoštevajte: vsa dela na avtu – SEAT Leon IV Sportstourer (KL8) – morajo biti izvedena, ko je motor izklopljen.

**ZAMENJAVO OPRAVITE V NASLEDNJEM VRSTEM REDU:**

**1** Zablokirajte kolesa s pomočjo klinov.

**2** Odvijte vijake nastavka kolesa. Uporabite kolesni nasadni nastavek št. 17



**3** Dvignite avto.

**Menjava: ležaja amortizerja – SEAT Leon IV Sportstourer (KL8). Nasvet AUTODOC strokovnjakov:**

- Če uporabljate dvigalko, se prepričajte, da leži na ravni površini brez kakršne koli neravnosti.
- Avtomobil dodatno pritrdite s stojali za dvigalko.

4

Odvijte vijake kolesa.



### AUTODOC priporoča:

- Opozorilo! Držite kolo med odvijanjem pritrdilnih vijakov, da se izognete poškodbam. SEAT Leon IV Sportstourer (KL8)

5

Odstranite kolo.



6

Očistite spodnji pritrdilni element blažilnika. Uporabite žično krtačo. Uporabite sprej WD-40.



7

Podprite zadnji premnik. Uporabite dvigalko s hidravličnim prenosom.



- 8** Odvijte spodnjo pritrditev amortizerja. Uporabite kombinirani ključ №18. Uporabite nasadni ključ №18. Uporabite izvijač z zatikalom.



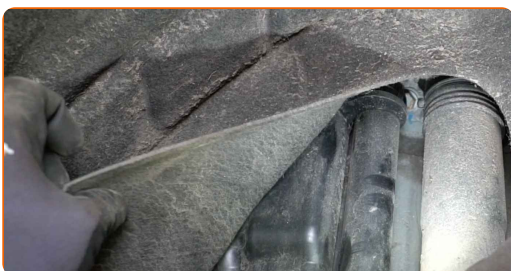
- 9** Očistite pritrdilne elemente obloge notranjega blatnika. Uporabite žično krtačo.



- 10** Odvijte pritrdilne elemente obloge notranjega blatnika. Uporabite vijčni nastavek T25. Uporabite izvijač z zatikalom.



- 11** Za dostop do zgornjih pritrdilnih elementov amortizerja premaknite oblogo notranjega blatnika na stran.



12

Očistite pritrdilni element posode z aktivnim ogljem. Uporabite žično krtačo. Uporabite sprej WD-40.



13

Odvijte pritrdilni element posode z aktivnim ogljem. Uporabite nasadni ključ №13. Uporabite izvijač z zatikalom.



14

Odmaknite posodo z aktivnim ogljem na stran, da dobite dostop do zgornjih pritrdilnih elementov amortizerja.



15

Očistite pritrdilne elemente zgornjega nosilca amortizerja. Uporabite žično krtačo. Uporabite sprej WD-40.



**16** Odvijte pritrdilne elemente nosilca blažilnika. Uporabite nasadni ključ №16. Uporabite izvijač z zatikalom.



**17** Odstranite pritrdilne vijake.



**18** Spustite hidravlično dvigalo menjalnika za 10–15 cm.



**19** Odstranite pritrdilni vijak.



**20** Odstranite amortizer.





21

Očistite nosilce amortizerja. Uporabite žično krtačo. Uporabite sprej WD-40.



22

Zgrabite blažilnike v primež.



23

Odstranite pokrovček nosilca blažilnika. Uporabite lomilko.



24

Očistite pritrdilni element blažilnika v obliki palice. Uporabite žično krtačo. Uporabite sprej WD-40.



- 25** Odstranite pritrdilni element batnice blažilnika. Uporabite nasadni ključ №16. Uporabite nasadni ključ za blažilnik DDN№5,2. Uporabite izvijač z zatikalom.



- 26** Odstanite nosilec amortizerja, protiprašno zaščito in blažilec amortizerja.



### AUTODOC priporoča:

- Menjava: ležaja amortizerja – SEAT Leon IV Sportstourer (KL8). Previdno preglejte pritrditev, zaščitno manšeto in odbojnik udarcev blažilca. Zamenjajte, če je potrebno.

- 27** Namestite nov sedež, meh in odbojnik na blažilnik.



- 28** Zategnite matico droga blažilnika. Uporabite nasadni ključ №16. Uporabite nasadni ključ za blažilnik DDN№6. Uporabite navorni ključ. Zategnite ga do navora 25 Nm.



- 29** Obdelajte pritrdilni element palice blažilnika. Uporabite bakreno mast.



- 30** Namestite pokrovček nosilca blažilnika.



- 31** Sprostite primež in odstranite blažilnik.



- 32** Postavite amortizer v okrov kolesa in ga pritrдите.



**33** Namestite pritrdilni vijak.



**34** Dvignite hidravlično dvigalo za menjalnik za 10-15 cm.



**35** Namestite pritrdilna vijaka.



**36** Zategnite pritrdilne elemente nosilca blažilnika. Uporabite nasadni ključ №16. Uporabite navorni ključ. Zategnite ga do navora 50 Nm.+45°



**37** Obdelajte pritrdilne elemente nosilca amortizerja. Uporabite bakreno mast.



**38** Ponovno namestite posodo z aktivnim ogljem.



**39** Zategnite pritrdilni element posode z aktivnim ogljem. Uporabite nasadni ključ №13. Uporabite navorni ključ. Zategnite ga do navora 12 Nm.



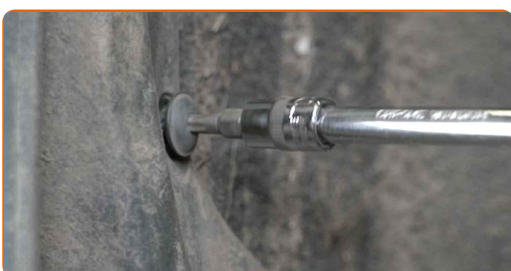
**40** Obdelajte pritrdilni element posode z aktivnim ogljem. Uporabite bakreno mast.



**41** Namestite pokrove blatnikov na sedlo za nameščanje.



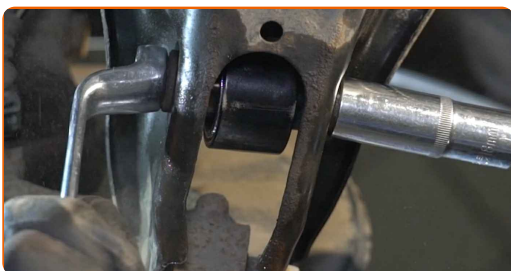
**42** Privijte pritrdilne elemente obloge notranjega blatnika. Uporabite vijčni nastavek T25. Uporabite izvijač z zatikalom.



**AUTODOC priporoča:**

- Za pravilno zategovanje pritrdilnih elementov morate komponente vzmetenja dvigniti v njihov delovni položaj.

- 43** Pritrdite spodnjo pritrditev amortizerja. Uporabite kombinirani ključ №18. Uporabite nasadni ključ №18. Uporabite navorni ključ. Zategnite ga do navora 70 Nm.+180°



**AUTODOC priporoča:**

- Pomembno! Prepričajte se, da boste uporabili nove pritrdilne elemente.

- 44** Odstranite podporo izpod zadnjega premnika.



**AUTODOC priporoča:**

- Menjava: ležaja amortizerja – SEAT Leon IV Sportstourer (KL8). Gladko znižajte dvigalo menjalnika, brez sunkov, da preprečite poškodbe komponent in mehanizmov.

- 45** Obdelajte pritrdilne elemente amortizerja. Uporabite bakreno mast.

**46** Očistite nosilec platišča kolesa. Uporabite žično krtačo.



**47** Obdelajte površino, kjer se zavorni kolut stika s platiščem. Uporabite keramično pasto.



**48** Očistite površino zavornih kolutov. Uporabite čistilo zavor.



**AUTODOC priporoča:**

- Menjava: ležaja amortizerja – SEAT Leon IV Sportstourer (KL8). Po nanosu razpršila počakajte nekaj minut.

**49** Namestite kolo.



**AUTODOC priporoča:**

- Opozorilo! Držite kolo med privijanjem pritrdilnih vijakov na avto, da se izognete poškodbam. SEAT Leon IV Sportstourer (KL8)

**50**

Privijte vijake kolesa. Uporabite kolesni nasadni nastavek št. 17



**51**

Spustite avto in z delanjem v navzkrižnem vrstnem redu, zategnite kolesne vijake. Uporabite kolesni nasadni nastavek št. 17 Uporabite navorni ključ. Zategnite ga do navora 120 Nm.



**52**

Odstranite dvigalke in kline.



**ODLIČNO OPRAVLJENO!** 

**OGLEJTE SI VEČ VADNIC**



## AUTODOC – VISOKOKVALITETNI AVTODELI PO DOSTOPNIH CENAH

**AUTODOC MOBILNA APLIKACIJA: UJEMITE SUPER PONUDBE IN NAKUPUJTE PRIROČNO**



**+ AUTODOC**

GET IT ON  **Google Play**

Download on the  **App Store**

**Download**

**SUPER IZBIRA REZERVNIH DELOV ZA VAŠ AVTOMOBIL**

**LEŽAJ AMORTIZERJA: ŠIROKA IZBIRA**

### **i OMEJITEV ODGOVORNOSTI:**

Dokument vsebuje le splošna priporočila, ki so lahko koristna za vas, ko izvajate popravila ali nameščate nadomestne dele. AUTODOC ne odgovarja za kakršnokoli izgubo, poškodbo, škodo na premoženju, ki nastane v procesu popravila ali zamenjave zaradi nepravilne uporabe ali napačne razlage razpoložljivih informacij.

AUTODOC ne odgovarja za morebitne napake in nejasnosti v tem priročniku. Informacije so samo informativne narave in ne morejo nadomestiti nasveta strokovnjakov.

AUTODOC ne odgovarja za nepravilno ali nevarno uporabo opreme, orodij in avtomobilskih delov. AUTODOC močno priporoča, da ste previdni in upoštevate pravila glede varnosti pri izvajanju popravil ali nameščanju nadomestnih delov. Ne pozabite: uporaba avtomobilskih delov slabše kakovosti vam ne zagotavlja ustrezne ravni varnosti v cestnem prometu.

© Copyright 2022 – Vse vsebine na tej spletni strani, zlasti besedila, fotografije in grafike, so zaščiteni z zakonom o avtorskih pravicah. Vse pravice, vključno z razmnoževanjem, objavljanjem, urejanjem in prevajanjem, ostanejo pridržane, AUTODOC GmbH.