



Kako zamenjati avtodel
ležaj amortizerja spredaj
na avtu **SEAT Leon**
Hatchback (1P1) – vodnik
menjave

PODOBEN VIDEO VODIČ



Ta video prikazuje postopek menjave podobnega avtodela na drugem vozilu

Pomembno!

Ta postopek zamenjave je mogoče uporabiti za:

SEAT Leon Hatchback (1P1) 1.6 TDI, SEAT Leon Hatchback (1P1) 1.6, SEAT Leon Hatchback (1P1) 2.0 FSI, SEAT Leon Hatchback (1P1) 1.9 TDI, SEAT Leon Hatchback (1P1) 2.0 TDI 16V, SEAT Leon Hatchback (1P1) 2.0 TDI, SEAT Leon Hatchback (1P1) 2.0 TFSI, SEAT Leon Hatchback (1P1) 1.6 MultiFuel, SEAT Leon Hatchback (1P1) 1.4 16V, SEAT Leon Hatchback (1P1) 1.4 TSI, SEAT Leon Hatchback (1P1) 1.8 TSI, SEAT Leon Hatchback (1P1) 2.0 Cupra R, SEAT Leon Hatchback (1P1) 1.6 LPG, SEAT Leon Hatchback (1P1) 1.2 TSI

Koraki se lahko nekoliko razlikujejo glede na zasnovo avtomobila.

Ta vodič je bil ustvarjen na osnovi postopka menjave za podobni avtodel: VW Caddy III Van (2KA, 2KH, 2CA, 2CH) 2.0 SDI

MENJAVA: LEŽAJA AMORTIZERJA – SEAT LEON HATCHBACK (1P1). ORODJE, KI GA BOSTE MORDA POTREBOVALI:



- Žična krtača
- Sprej WD-40
- Čistilo zavor
- Bakrena mast
- Navorni ključ
- Kombinirani ključ №10
- Pogonska vtičnica št. 10
- Pogonska vtičnica št. 13
- Pogonska vtičnica št. 16
- Pogonska vtičnica št. 18
- Pogonska vtičnica št. 19
- Pogonska vtičnica št. 21
- Pogonska vtičnica št. 27
- Nastavek blažilnika
- XZN del
- Nasadni ključ št. H6
- Nasadni ključ za kolo №17
- Izvijač z zatikalom
- Ključ za navojne svedre
- Hidravlični vzmetni kompresor
- Hidravlično dvigalo za menjalnik
- Prevleka za blatnik
- Podložni klin

Kupite orodja

Menjava: ležaja amortizerja – SEAT Leon Hatchback (1P1). AUTODOC nasvet:

- Postopek zamenjave je enak za nastavke na levem in desnem blažilniku sprednjega vzmetenja.
- Vsi sedeži za namestitev sprednjih blažilnikov se morajo zamenjati istočasno.
- Prosimo, upoštevajte: vsa dela na avtu – SEAT Leon Hatchback (1P1) – morajo biti izvedena, ko je motor izklopljen.

ZAMENJAVO OPRAVITE V NASLEDNJEM VRSTEM REDU:

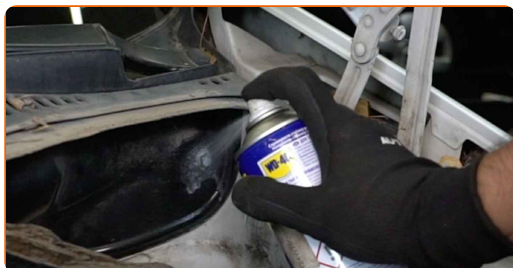
1 Odprite pokrov.

2 Uporabite zaščitno prevleko za blatnik, da preprečite poškodbe barve in plastičnih delov avta.

3 Odstranite tesnilo plastične prevleke brisalca vetrobranskega stekla.



4 Očistite pritrdilne elemente plastične prevleke brisalca vetrobranskega stekla. Uporabite žično krtačo. Uporabite sprej WD-40.



- 5** Odvijte pritrdilne elemente zaščitne plastike pod brisalniki vetrobranskega stekla. Uporabite nasadni ključ N°10. Uporabite izvijač z zatikalom.



- 6** Odstranite zaščitno plastiko pod brisalniki vetrobranskega stekla.



- 7** Očistite pritrdilne elemente zgornjega nastavka blažilnika. Uporabite žično krtačo. Uporabite sprej WD-40.



- 8** Sprostite zgornje pritrdilne elemente vzmetne noge. Uporabite nasadni ključ N°13. Uporabite izvijač z zatikalom.



- 9** Zablokirajte kolesa s pomočjo klinov.

10

Sprostite pritrdilni element pogonske gredi. Uporabite nasadni ključ №27. Uporabite udarni nasadni ključ.



11

Odvijte vijake nastavka kolesa. Uporabite kolesni nasadni nastavek št. 17



12

Vzdignite sprednji del avtomobila in otdrite podpornike.

13

Odvijte vijake kolesa.



AUTODOC priporoča:

- Opozorilo! Držite kolo med odvijanjem pritrdilnih vijakov, da se izognete poškodbam. SEAT Leon Hatchback (1P1)

14 Odstranite kolo.



15 Očistite pritrdilne elemente opornikov stabilizatorja. Uporabite žično krtačo. Uporabite sprej WD-40.



16 Odvijte pritrdilni element, ki povezuje jarmov drog na blažilnik. Uporabite nasadni ključ №19. Uporabite izvijač z zatikalom.



17 Odstranite stabilizacijski drog.



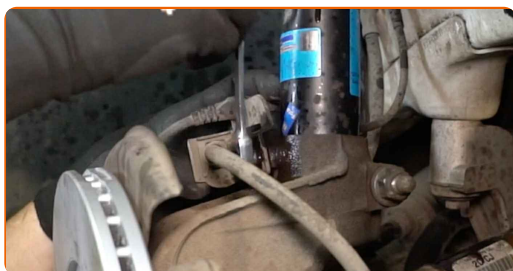
18

Očistite nosilne vijake zavorne cevi. Uporabite žično krtačo. Uporabite sprej WD-40.



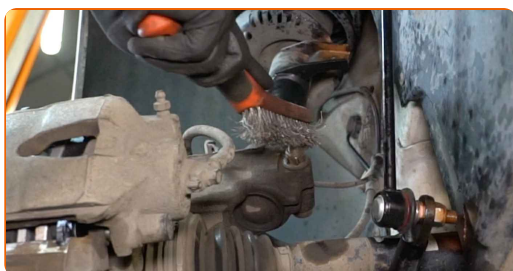
19

Odklopite nosilec zavornih cevi. Ločite nosilec kableskega snopa ABS. Uporabite kombinirani ključ №10.



20

Očistite spodnji pritrdilni element, ki povezuje vzmetno nogo s premnikom. Uporabite žično krtačo. Uporabite sprej WD-40.



21

Odvijte spodnji pritrdilni element, ki povezuje blažilnik s premnikom. Uporabite nasadni ključ №18. Uporabite XZN št. 14. Uporabite udarni nasadni ključ.



- 22** Odvijte pritrdilni element pogonske gredi na pesto kolesa. Uporabite nasadni ključ N°27. Uporabite izvijač z zatikalom.



- 23** Odstranite pritrdilni vijak.



- 24** Očistite pritrdilne elemente, ki povezujejo nosilni zgib s krmiljem vzmetenja. Uporabite žično krtačo. Uporabite sprej WD-40.



- 25** Odvijte pritrdilni element, ki povezuje zglob na kontrolno ročico vzmetenja. Uporabite nasadni ključ N°16. Uporabite izvijač z zatikalom.



26

Odklopite okrogli spoj z roko.



27

Odstranite pogonsko gred iz premnika.

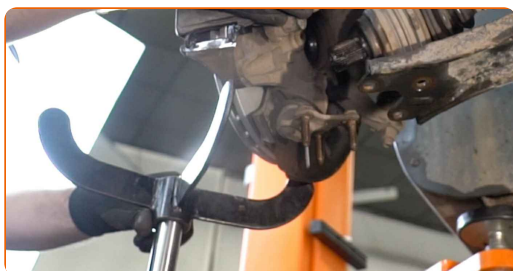


Menjava: ležaja amortizerja – SEAT Leon Hatchback (1P1). Strokovnjaki priporočajo:

- Prepričajte se, da pogonska gred ni nenaložena (pri dvignjenem avtu).

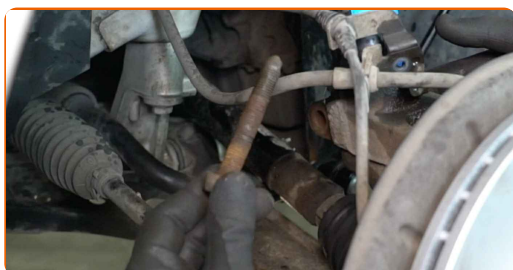
28

Podprite krmilni členek. Uporabite dvigalko s hidravličnim prenosom.



29

Odstranite pritrdilni vijak.



- 30** Sprostite spodnji pritrdilni element, ki povezuje blažilnik s premnikom. uporabite poseben nastavek za nasadni ključ za odstranitev blažilnika. Uporabite izvijač z zatikalom.



- 31** Odklopite krmilni členek z nosilca amortizerja.



- 32** Odvijte zgornje pritrdilne elemente blažilnika.

AUTODOC priporoča:

- Pomembno! Držite vzmetno nogo med odvijanjem pritrdilnih vijakov. SEAT Leon Hatchback (1P1)

- 33** Odstranite opornik vzmeti.



34

Nastavite opornik amortizerja na orodju kompresorja.



Menjava: ležaja amortizerja – SEAT Leon Hatchback (1P1). Nasvet:

- Zapomnite si, da mora biti vzmet pri uporabi orodja za stiskanje vzmeti varno oprijeta in tako stisnjena na nasprotnih straneh.
- Zagotovite pravilen položaj vzmeti v držalu.
- Prepričajte se, da se vzmeti tesno vpnejo v ročaje za pripenjanje.

35

Napnite vzmet.



36

Obdelajte drog blažilnika. Uporabite žično krtačo. Uporabite sprej WD-40.



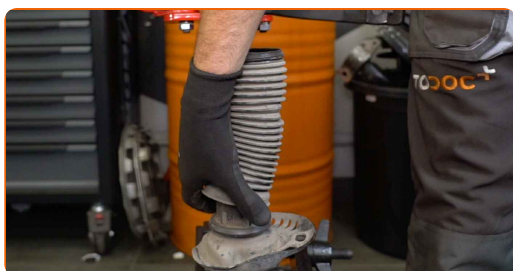
- 37** Odstranite matico oporne batnice. Uporabite nasadni ključ №21. Uporabite imbus št. H6. Uporabite izvijač z zatikalom.



- 38** Odstranite zgornji nosilec.



- 39** Odstranite kapico amortizerja in blažilec.



Menjava: ležaja amortizerja – SEAT Leon Hatchback (1P1). AUTODOC strokovnjaki priporočajo:

- Preglejte kapico amortizerja in blažilec. Zamenjajte ju, če je potrebno.

- 40** Namestite protiprašno zaščito in blažilec na amortizer.

41 Namestite nov zgornji nosilec opornika.



42 Zategnite matico amortizerja. Uporabite nasadni ključ №21. Uporabite imbus št. H6. Uporabite navorni ključ. Zategnite ga do navora 60 Nm.



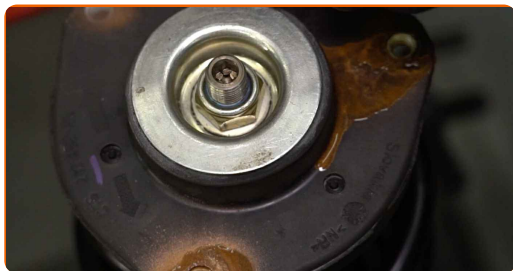
Menjava: ležaja amortizerja – SEAT Leon Hatchback (1P1). AUTODOC nasvet:

- Preverite, da je vzmet pravilno nameščena. Izognite se nepravilni poravnosti.

43 Dekompresirajte vzmet.



44 Obdelajte drog blažilnika. Uporabite bakreno mast.



45 Odstranite sestavljeno opornik vzmetenja.



46 Obdelajte sedež za montažo blažilnika na premniku. Uporabite žično krtačo. Uporabite sprej WD-40.



47 Namestite amortizer v okrov kolesa.

48 Privijte zgornje pritrdilne elemente nosilca vzmetne noge. Ne zategnite ga.

AUTODOC priporočja:

- Pomembno! Držite vzmetno nogo med privijanjem pritrdilnih vijakov. SEAT Leon Hatchback (1P1)

49

Očistite sedeže za namestitev blažilnika. Uporabite žično krtačo. Uporabite sprej WD-40.



50

Popravite opornik amortizerja na členku volana.



51

Namestite pritrdilni vijak.



52

Odstranite podporo pod krmilnim členkom.

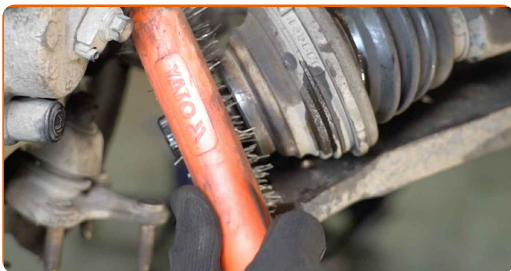


AUTODOC priporočja:

- Menjava: ležaja amortizerja – SEAT Leon Hatchback (1P1). Gladko znižajte dvigalo menjalnika, brez sunkov, da preprečite poškodbe komponent in mehanizmov.

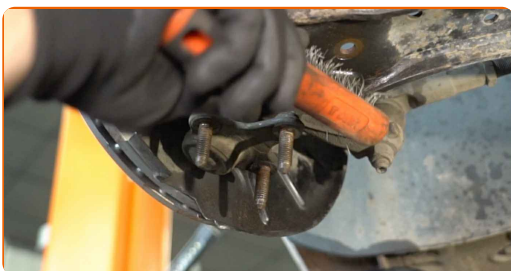
53

Očistite utor pogonske gredi kroglastega zgiba. Uporabite žično krtačo. Uporabite sprej WD-40.



54

Očistite sedež za namestitev nosilnega zgiba. Uporabite žično krtačo. Uporabite sprej WD-40.



55

Namestite pogonsko gred.



56

Namestite zglob na kontrolno ročico.



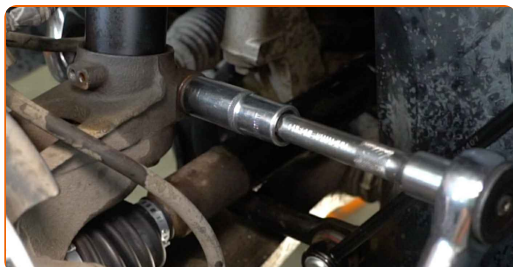
- 57** Privijte pritrdilni element, ki povezuje kroglični sklep s prečnim vodilom. Uporabite nasadni ključ №16. Uporabite izvijač z zatikalom.



- 58** Namestite in zategnite vijak pogonske gredi. Uporabite nasadni ključ №27. Uporabite izvijač z zatikalom.



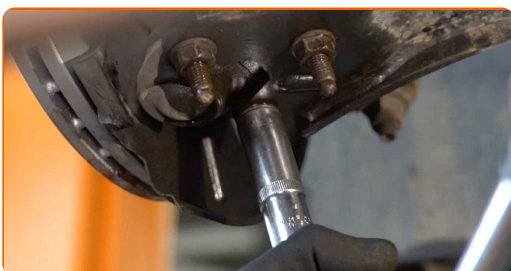
- 59** Zategnite spodnjo pritrditev amortizerja. Uporabite nasadni ključ №18. Uporabite XZN št. 14. Uporabite navorni ključ. Zategnite ga do navora 70 Nm.+90°



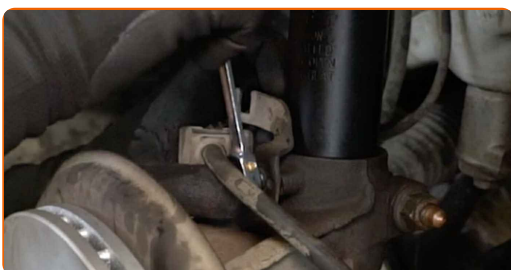
AUTODOC priporočja:

- Pomembno! Prepričajte se, da boste uporabili nove pritrdilne elemente.

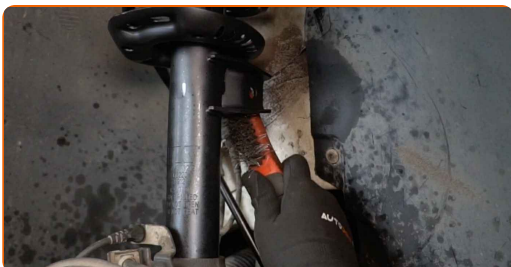
- 60** Pričvrstite pritrdilne elemente, ki povezujejo kroglični sklep s kontrolno roko. Uporabite nasadni ključ №16. Uporabite navorni ključ. Zategnite ga do navora 60 Nm.



- 61** Pričvrstite zavorne cevi na pritrdilni nosilec. Pritrdite nosilec kabskega snopa ABS. Uporabite kombinirani ključ №10.

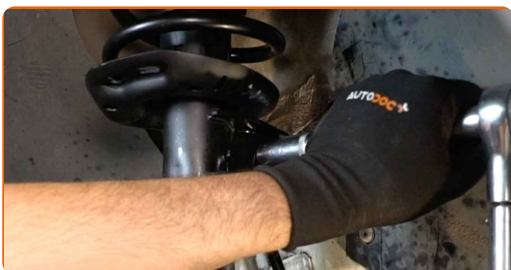


- 62** Očistite sedeže za namestitev droga stabilizatorja. Uporabite žično krtačo. Uporabite sprej WD-40.



- 63** Namestite prečno povezavo stabilizatorja.

- 64** Zategnite pritrdilni element, ki povezuje jarmov drog na blažilnik. Uporabite nasadni ključ №19. Uporabite navorni ključ. Zategnite ga do navora 60 Nm.



- 65** Obdelajte pritrdilne elemente blažilnika. Obdelajte vse dele prečnega vodila. Obdelajte vse spoje opornika stabilizatorja. Uporabite bakreno mast.



- 66** Očistite nosilec platišča kolesa. Uporabite žično krtačo.



- 67** Obdelajte površino, kjer se zavorni kolut stika s platiščem. Uporabite bakreno mast.



- 68** Očistite površino zavornih kolutov. Uporabite čistilo zavor.

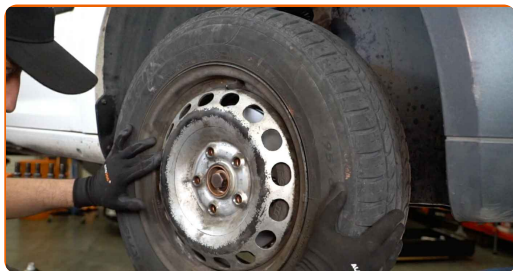


AUTODOC priporočā:

- Menjava: ležaja amortizerja – SEAT Leon Hatchback (1P1). Po nanosu razpršila počakajte nekaj minut.

69

Namestite kolo.

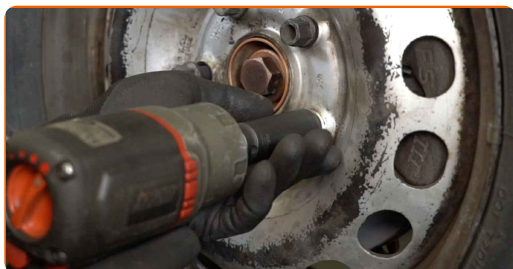


AUTODOC priporoča:

- Opozorilo! Držite kolo med privijanjem pritrdilnih vijakov na avto, da se izognete poškodbam. SEAT Leon Hatchback (1P1)

70

Privijte vijake kolesa. Uporabite kolesni nasadni nastavek št. 17

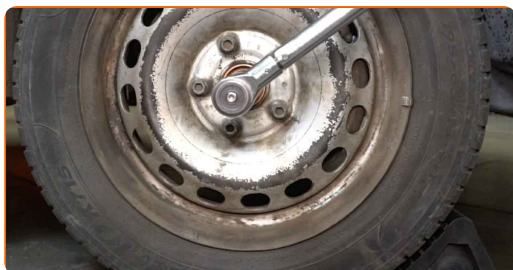


71

Spustite avtomobil.

72

Zategnite vijak, ki povezuje pogonsko gred s pestom kolesa. Uporabite nasadni ključ №27. Uporabite navorni ključ. Zategnite ga do navora 200 Nm.+180°



AUTODOC priporoča:

- Pomembno! Prepričajte se, da boste uporabili nove pritrdilne elemente.

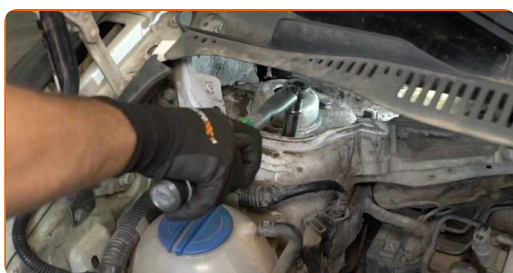
- 73** Privijte okrogle vijake z uporabo križnega vzorca. Uporabite kolesni nasadni nastavek št. 17 Uporabite navorni ključ. Zategnite ga do navora 120 Nm.



- 74** Odstranite dvigalke in kline.



- 75** Zategnite zgornje pritrdilne elemente blažilnika. Uporabite nasadni ključ №13. Uporabite navorni ključ. Zategnite ga do navora 15 Nm.+90°



AUTODOC priporoča:

- Pomembno! Prepričajte se, da boste uporabili nove pritrdilne elemente.

76 Obdelajte pritrdilne elemente blažilnika. Uporabite bakreno mast.



77 Namestite zaščitno plastiko pod brisalnik vetrobranskega stekla.



78 Privijte pritrdilne elemente zaščitne plastike pod brisalnik vetrobranskega stekla. Uporabite nasadni ključ №10. Uporabite navorni ključ. Zategnite ga do navora 4 Nm.



79 Namestite tesnilo plastične prevleke brisalca vetrobranskega stekla.



80 Odstranite zaščitni pokrov blatnika.

81

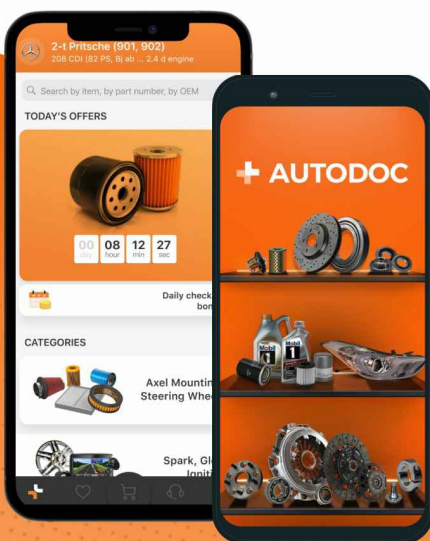
Zaprte pokrov.

ODLIČNO OPRAVLJENO! 

OGLEJTE SI VEČ VADNIC


AUTODOC – VISOKOKVALITETNI AVTODELI PO DOSTOPNIH CENAH

AUTODOC MOBILNA APLIKACIJA: UJEMITE SUPER PONUDBE IN NAKUPUJTE PRIROČNO



+ AUTODOC

GET IT ON  **Google Play**

Download on the  **App Store**

Download

SUPER IZBIRA REZERVNIH DELOV ZA VAŠ AVTOMOBIL

LEŽAJ AMORTIZERJA: ŠIROKA IZBIRA

i OMEJITEV ODGOVORNOSTI:

Dokument vsebuje le splošna priporočila, ki so lahko koristna za vas, ko izvajate popravila ali nameščate nadomestne dele. AUTODOC ne odgovarja za kakršnokoli izgubo, poškodbo, škodo na premoženju, ki nastane v procesu popravila ali zamenjave zaradi nepravilne uporabe ali napačne razlage razpoložljivih informacij.

AUTODOC ne odgovarja za morebitne napake in nejasnosti v tem priročniku. Informacije so samo informativne narave in ne morejo nadomestiti nasveta strokovnjakov.

AUTODOC ne odgovarja za nepravilno ali nevarno uporabo opreme, orodij in avtomobilskih delov. AUTODOC močno priporoča, da ste previdni in upoštevate pravila glede varnosti pri izvajanju popravil ali nameščanju nadomestnih delov. Ne pozabite: uporaba avtomobilskih delov slabše kakovosti vam ne zagotavlja ustrezne ravni varnosti v cestnem prometu.

© Copyright 2022 – Vse vsebine na tej spletni strani, zlasti besedila, fotografije in grafike, so zaščiteni z zakonom o avtorskih pravicah. Vse pravice, vključno z razmnoževanjem, objavljanjem, urejanjem in prevajanjem, ostanejo pridržane, AUTODOC GmbH.