

# **AUTODOC CLUB**

Kako zamenjati avtodel  
kolesni ležaji zadaj na  
avtu **SEAT Ibiza**  
**Sportcoupe**  
**zabojnik/Hatchback**  
**(6J1)** – vodnik menjave

## PODOBEN VIDEO VODIČ



Ta video prikazuje postopek menjave podobnega avtodela na drugem vozilu

### Pomembno!

Ta postopek zamenjave je mogoče uporabiti za:

SEAT Ibiza Sportcoupe zabojnik/Hatchback (6J1) 1.6 TDI, SEAT Ibiza Sportcoupe zabojnik/Hatchback (6J1) 1.2, SEAT Ibiza Sportcoupe zabojnik/Hatchback (6J1) 1.2 TDI

Koraki se lahko nekoliko razlikujejo glede na zasnovo avtomobila.

Ta vodič je bil ustvarjen na osnovi postopka menjave za podobni avtodel: SEAT Ibiza III Hatchback (6L) 1.4 16V

**MENJAVA: KOLESNEGA LEŽAJA – SEAT IBIZA  
SPORTCOUPE ZABOJNIK/HATCHBACK (6J1). ORODJE,  
KI GA BOSTE MORDA POTREBOVALI:**



- Žična krtača
- Sprej WD-40
- Univerzalni čistilni sprej
- Bakrena mast
- Navorni ključ
- Kombinirani ključ №10
- 12-točkovni nastavek №30
- Torx nastavek T30
- Nasadni ključ za kolo №17
- Izvijač z zatikalom
- Kladivo
- Ključ za navojne svedre
- Lomilka
- Gumijasto kladivo
- Podložni klin

**Kupite orodja**

**Menjava: kolesnega ležaja – SEAT Ibiza Sportcoupe zabojnik/Hatchback (6J1). AUTODOC strokovnjaki priporočajo:**

- Ne uporabite rabljenega sklopa ležajev v vašem SEAT Ibiza Sportcoupe zabojnik/Hatchback (6J1) avtu.
- Postopek zamenjave ležaja pesta kolesa je enak za obe kolesi na isti osi.
- Vsa dela je potrebno opraviti pri ugasnjenem motorju.

**MENJAVA: KOLESNEGA LEŽAJA – SEAT IBIZA SPORTCOUPE ZABOJNIK/HATCHBACK (6J1). PRIPOROČEN VRSTNI RED KORAKOV:**

**1** Zablokirajte kolesa s pomočjo klinov.



**2** Odvijte vijake nastavka kolesa. Uporabite kolesni nasadni nastavek št. 17



**3** Vzdignite zadnji del avtomobila in otrdite podpornike.

4

Odvijte vijake kolesa.

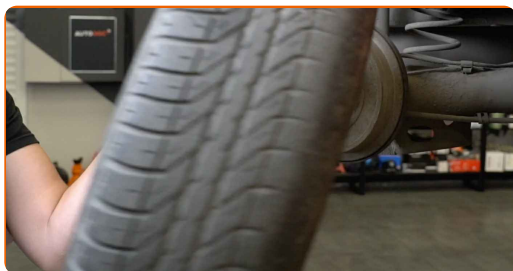


### AUTODOC priporoča:

- Opozorilo! Držite kolo med odvijanjem pritrdilnih vijakov, da se izognete poškodbam. SEAT Ibiza Sportcoupe zabojnik/Hatchback (6J1)

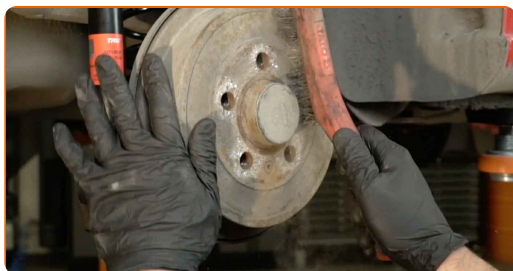
5

Odstranite kolo.



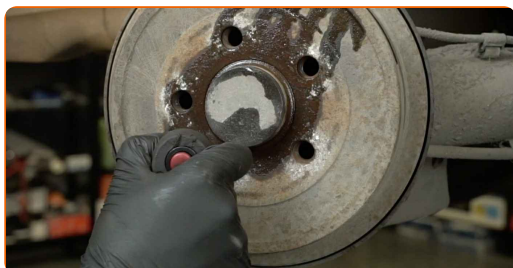
6

Očistite pritrdilne elemente zavornega bobna. Uporabite žično krtačo. Uporabite sprej WD-40.



7

Odvijte pritrditev bobnaste zavore. Uporabite vijačni nastavek T30. Uporabite izvijač z zatikalom.



**8** Odprite vrata avtomobila.



**9** Odstranite vzvod pokrova ročne zavore.



**10** Sprostite parkirni zavorni kabel. Uporabite kombinirani ključ №10.



**11** Odstranite zavorni boben.



Menjava: kolesnega ležaja – SEAT Ibiza Sportcoupe zabojnik/Hatchback (6J1). AUTODOC nasvet:

- Preglejte bobnaste zavore. Zamenjajte jih, če je potrebno.

12

Odstranite pokrovček za zaščito pesto ležaja. Uporabite lomilko. Uporabite kladivo.

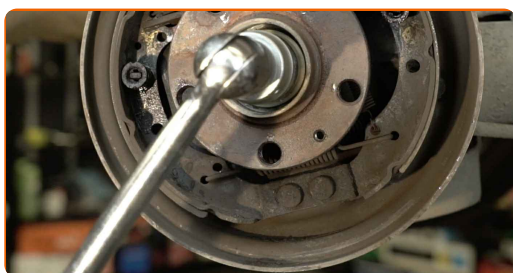


### AUTODOC priporočja:

- Nekateri avtomobili nimajo pokrovov pesta kolesa.

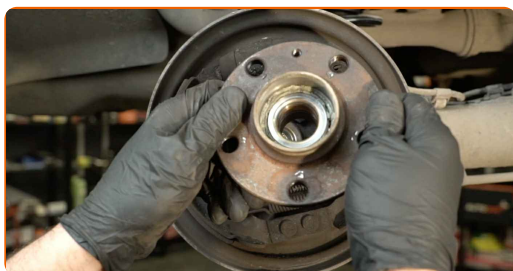
13

Odvijte vijak osi pesta kolesa. Uporabite 12-točkovni nastavek Št. 30. Uporabite udarni nasadni ključ.



14

Odstranite pesto in ležaj skupaj, saj predstavljata zaprto enoto.



15

Očistite nosilec ležaja pesta. Uporabite večnamenski čistilni sprej.





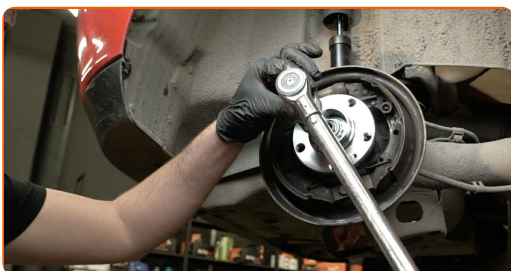
16

Namestite nov pesto z ležajem.



17

Zategnite pesto. Uporabite 12-točkovni nastavek Št. 30. Uporabite navorni ključ. Zategnite ga do navora 175 Nm.



Menjava: kolesnega ležaja – SEAT Ibiza Sportcoupe zabojnik/Hatchback (6J1). Strokovnjaki priporočajo:

- Enota kolesnega ležaja se ne sme nagibati na zatič osi.

18

Namestite pokrovček za zaščito pesto ležaja. Uporabite gumijasto kladivo.





19

Obdelajte pesto kolesa, ki je v stiku s zavornim kolutom. Uporabite bakreno mast.



20

Namestite zavorni boben.



21

Zategnite pritrdilne elemente zavornega bobna. Uporabite vijaki nastavek T30. Uporabite navorni ključ. Zategnite ga do navora 4 Nm.



22

Očistite nosilec platišča kolesa. Uporabite žično krtačo.



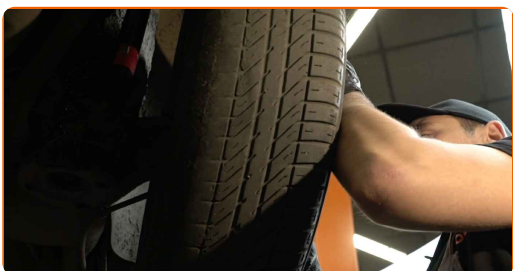
23

Obdelajte površino, kjer se platišče kolesa dotika zavornega bobna. Uporabite bakreno mast.



24

Namestite kolo.



### AUTODOC priporočja:

- Pomembno! Držite kolo med privijanjem pritrdilnih vijakov. SEAT Ibiza Sportcoupe zabojnik/Hatchback (6J1)

25

Privijte vijake kolesa. Uporabite kolesni nasadni nastavek št. 17



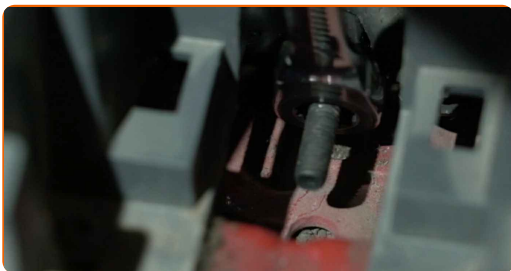
26

Spustite avtomobil.

**27** Odstranite dvigalke in kline.



**28** Prilagodite napetost parkirnega zavornega kabla. Uporabite kombinirani ključ №10.



**29** Namestite ročico okrasni pokrov ročne zavore.



**30** Zaprite avtomobilska vrata.



31

Privijte okrogle vijake z uporabo križnega vzorca. Uporabite kolesni nasadni nastavek št. 17 Uporabite navorni ključ. Zategnite ga do navora 120 Nm.



**ODLIČNO OPRAVLJENO!** 

**OGLEJTE SI VEČ VADNIC**

## AUTODOC – VISOKOKVALITETNI AVTODELI PO DOSTOPNIH CENAH

AUTODOC MOBILNA APLIKACIJA: UJEMITE SUPER PONUDBE IN NAKUPUJTE PRIROČNO



**+ AUTODOC**

GET IT ON  **Google Play**

 **Download on the App Store**

**Download**

**SUPER IZBIRA REZERVNIH DELOV ZA VAŠ AVTOMOBIL**

**KOLESNI LEŽAJ: ŠIROKA IZBIRA**

### **i OMEJITEV ODGOVORNOSTI:**

Dokument vsebuje le splošna priporočila, ki so lahko koristna za vas, ko izvajate popravila ali nameščate nadomestne dele. AUTODOC ne odgovarja za kakršnokoli izgubo, poškodbo, škodo na premoženju, ki nastane v procesu popravila ali zamenjave zaradi nepravilne uporabe ali napačne razlage razpoložljivih informacij.

AUTODOC ne odgovarja za morebitne napake in nejasnosti v tem priročniku. Informacije so samo informativne narave in ne morejo nadomestiti nasveta strokovnjakov.

AUTODOC ne odgovarja za nepravilno ali nevarno uporabo opreme, orodij in avtomobilskih delov. AUTODOC močno priporoča, da ste previdni in upoštevate pravila glede varnosti pri izvajanju popravil ali nameščanju nadomestnih delov. Ne pozabite: uporaba avtomobilskih delov slabše kakovosti vam ne zagotavlja ustrezne ravni varnosti v cestnem prometu.

© Copyright 2022 – Vse vsebine na tej spletni strani, zlasti besedila, fotografije in grafike, so zaščiteni z zakonom o avtorskih pravicah. Vse pravice, vključno z razmnoževanjem, objavljanjem, urejanjem in prevajanjem, ostanejo pridržane, AUTODOC GmbH.