



Kako zamenjati avtodel
filter notranjega prostora
na avtu **SEAT IBIZA
SPORTCOUPE
zabojnik/Hatchback
(6J1)** – vodnik menjave

PODOBEN VIDEO VODIČ



Ta video prikazuje postopek menjave podobnega avtodela na drugem vozilu

Pomembno!

Ta postopek zamenjave je mogoče uporabiti za:

SEAT IBIZA SPORTCOUPE zabojnik/Hatchback (6J1) 1.6 TDI, SEAT IBIZA SPORTCOUPE zabojnik/Hatchback (6J1) 1.2, SEAT IBIZA SPORTCOUPE zabojnik/Hatchback (6J1) 1.2 TDI

Koraki se lahko nekoliko razlikujejo glede na zasnovo avtomobila.

Ta vodič je bil ustvarjen na osnovi postopka menjave za podobni avtodel: SEAT Ibiza III Hatchback (6L) 1.4 16V

Menjava: filter notranjega prostora – SEAT IBIZA SPORTCOUPE zabojnik/Hatchback (6J1). AUTODOC priporoča:

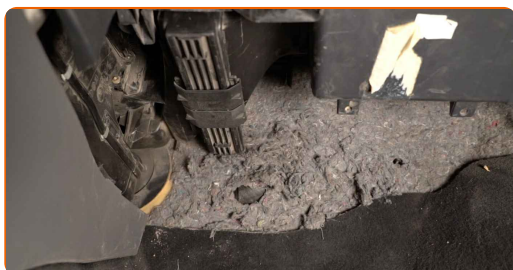
- Zamenjajte kabinski filter najmanj enkrat na šest mesecev, v zgodnjih spomladanskih in jesenskih sezonah.
- Upoštevati pogoje, priporočila in zahteve dela, ki jih je določil proizvajalec.
- Če je pretok zraka v kabini močno zmanjšán, zamenjajte filter pred načrtovanim vzdrževanjem.
- Vsa dela je potrebno opraviti pri ugasnjenem motorju.

MENJAVA: FILTER NOTRANJEGA PROSTORA – SEAT IBIZA SPORTCOUPE ZABOJNIK/HATCHBACK (6J1). SLEDITE NASLEDNJIJIM KORAKOM:

- 1** Premaknite sopotnikov sedež do konca nazaj.



- 2** Odstranite spodnji pokrov sovoznikovega predalnika.



3 Sprostite sponke pokrova filtra kabine.



4 Odstranite namestite pokrov filtra kabine



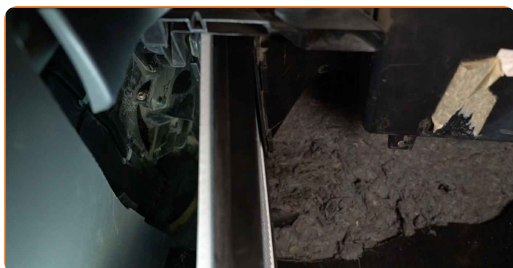
5 Odstranite filtrirni element iz ohišja filtra.



AUTODOC priporoča:

- Ne poskušajte očistiti in filter ponovno uporabiti - to bo vplivalo na kakovost čiščenja zraka v notranjosti avtomobila.

6 Vstavite nov filtrirni element v ohišje filtra. Prepričajte se, da se robovi filtra tesno prilegajo ohišju.



AUTODOC priporoča:

- Oglejte pravilno namestitev filtrirnega elementa. Ne ga nagniti.
- Sledite puščici za smer vrtenja pretoka zraka na filtru.
- SEAT IBIZA SPORTCOUPE zabojunik/Hatchback (6J1) – Pomembno je, da uporabljate le visokokakovostne filtre.

7

Ponovno namestite pokrov filtra kabine



8

Pritrdite sponke pokrova filtra kabine.



9

Namestite spodnji pokrov sovoznikovega predala.

Menjava: filter notranjega prostora – SEAT IBIZA SPORTCOUPE zabojunik/Hatchback (6J1). Nasvet:

- Ne uporabite prevelike sile pri nameščanju dela. V nasprotnem primeru lahko poškodujete pritrdilne elemente.

10 Vrnite sopotnikov sedež v prvotni položaj.



11 Vklomite vžig.

12 Vključite klimatsko napravo. To je potrebno, da se prepričate o pravilnem delovanju komponente.

13 Izklopite vžig.

ODLIČNO OPRAVLJENO! 

OGLEJTE SI VEČ VADNIC

AUTODOC – VISOKOKVALITETNI AVTODELI PO DOSTOPNIH CENAH

AUTODOC MOBILNA APLIKACIJA: UJEMITE SUPER PONUDBE IN NAKUPUJTE PRIROČNO



AUTODOC

GET IT ON  **Google Play**

Download on the  **App Store**

Download

SUPER IZBIRA REZERVNIH DELOV ZA VAŠ AVTOMOBIL

FILTRI NOTRANJEGA PROSTORA: ŠIROKA IZBIRA

OMEJITEV ODGOVORNOSTI:

Dokument vsebuje le splošna priporočila, ki so lahko koristna za vas, ko izvajate popravila ali nameščate nadomestne dele. AUTODOC ne odgovarja za kakršnokoli izgubo, poškodbo, škodo na premoženju, ki nastane v procesu popravila ali zamenjave zaradi nepravilne uporabe ali napačne razlage razpoložljivih informacij.

AUTODOC ne odgovarja za morebitne napake in nejasnosti v tem priročniku. Informacije so samo informativne narave in ne morejo nadomestiti nasveta strokovnjakov.

AUTODOC ne odgovarja za nepravilno ali nevarno uporabo opreme, orodij in avtomobilskih delov. AUTODOC močno priporoča, da ste previdni in upoštevate pravila glede varnosti pri izvajanju popravil ali nameščanju nadomestnih delov. Ne pozabite: uporaba avtomobilskih delov slabše kakovosti vam ne zagotavlja ustrezne ravni varnosti v cestnem prometu.

© Copyright 2023 – Vse vsebine na tej spletni strani, zlasti besedila, fotografije in grafike, so zaščitene z zakonom o avtorskih pravicah. Vse pravice, vključno z razmnoževanjem, objavljanjem, urejanjem in prevajanjem, ostanejo pridržane, AUTODOC SE.