

AUTODOC CLUB

Kako zamenjati avtodel
končnik stabilizatorja
spredaj na avtu **SEAT
IBIZA SPORTCOUPE
zabojnik/Hatchback
(6J1)** – vodnik menjave

PODOBEN VIDEO VODIČ



Ta video prikazuje postopek menjave podobnega avtodela na drugem vozilu

Pomembno!

Ta postopek zamenjave je mogoče uporabiti za:

SEAT IBIZA SPORTCOUPE zabojnik/Hatchback (6J1) 1.6 TDI, SEAT IBIZA SPORTCOUPE zabojnik/Hatchback (6J1) 1.2, SEAT IBIZA SPORTCOUPE zabojnik/Hatchback (6J1) 1.2 TDI

Koraki se lahko nekoliko razlikujejo glede na zasnovo avtomobila.

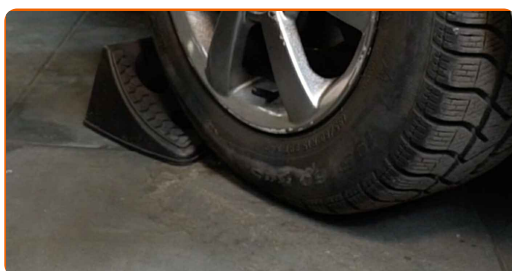
Ta vodič je bil ustvarjen na osnovi postopka menjave za podobni avtodel: VW Polo Sedan (602, 604, 612, 614) 1.6

Menjava: končnika stabilizatorja – SEAT IBIZA SPORTCOUPE zabojujnik/Hatchback (6J1). AUTODOC strokovnjaki priporočajo:

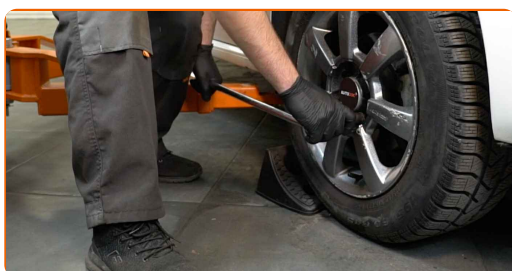
- Zamenjajte opornike stabilizatorja na SEAT IBIZA SPORTCOUPE zabojujnik/Hatchback (6J1) v parih.
- Postopek zamenjave je enak za oba opornika stabilizatorja na isti osi.
- Vsa dela je potrebno opraviti pri ugasnjenem motorju.

MENJAVA: KONČNIKA STABILIZATORJA – SEAT IBIZA SPORTCOUPE ZABOJNIK/HATCHBACK (6J1). PRIPOROČEN VRSTNI RED KORAKOV:

1 Zablockirajte kolesa s pomočjo klinov.



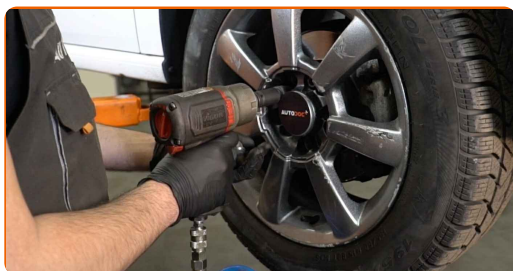
2 Odvijte vijake nastavka kolesa. Uporabite kolesni nasadni nastavek št. 17



3 Vzdignite zadnji del avtomobila in otrdite podpornike.

4

Odvijte vijake kolesa.

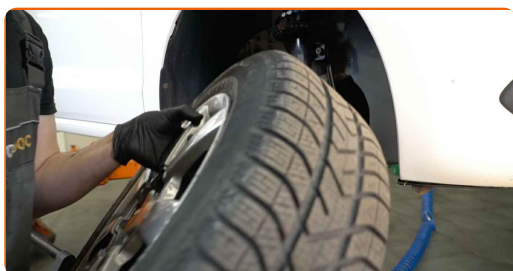


AUTODOC priporoča:

- Pomembno! Držite kolo med odvijanjem pritrdilnih vijakov. SEAT IBIZA SPORTCOUPE zabojnik/Hatchback (6J1)

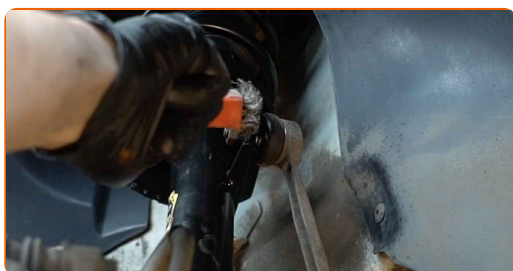
5

Odstranite kolo.



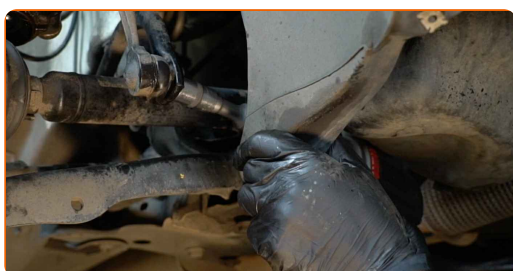
6

Očistite pritrdilne elemente opornikov stabilizatorja. Uporabite žično krtačo. Uporabite sprej WD-40.



7

Odvijte pritrdilni element, ki povezuje jarmov drog na palico stabilizatorja. Uporabite nasadni ključ №16. Uporabite izvijač z zatikalom.



- 8** Odvijte pritrdilni element, ki povezuje jarmov drog na blažilnik. Uporabite nasadni ključ N°16. Uporabite izvijač z zatikalom.



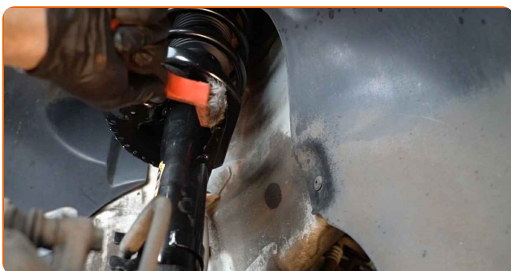
- 9** Odstranite stabilizacijski drog.



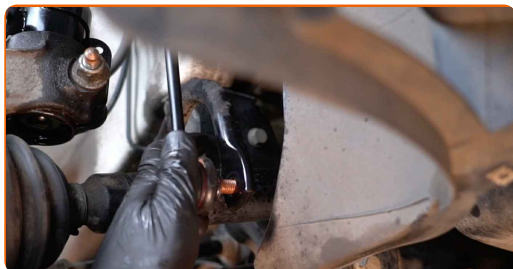
Menjava: končnika stabilizatorja – SEAT IBIZA SPORTCOUPE zabojnik/Hatchback (6J1). Nasvet AUTODOC strokovnjakov:

- Preverite puše stabilizatorja. Zamenjajte jih, če je potrebno.

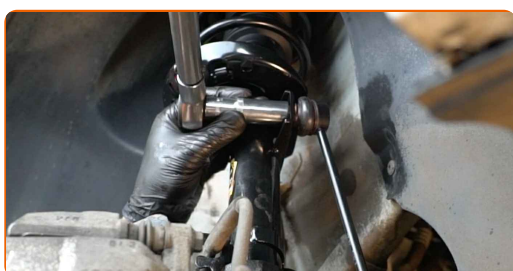
- 10** Očistite sedeže za namestitev droga stabilizatorja. Uporabite žično krtačo. Uporabite sprej WD-40.



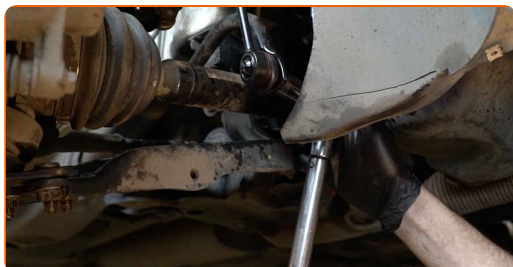
11 Namestite nov drog in zategnite pritrdilna sredstva. Uporabite kombinirani ključ №17. Uporabite imbus št. H5.



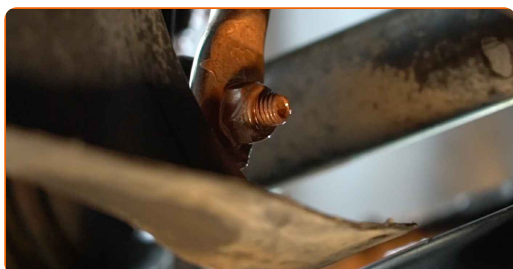
12 Zategnite pritrdilni element, ki povezuje jarmov drog na blažilnik. Uporabite nasadni ključ №17. Uporabite navorni ključ. Zategnite ga do navora 40 Nm.



13 Zategnite pritrdilni element, ki povezuje jarmov drog na palico stabilizatorja. Uporabite nasadni ključ №17. Uporabite navorni ključ. Zategnite ga do navora 40 Nm.

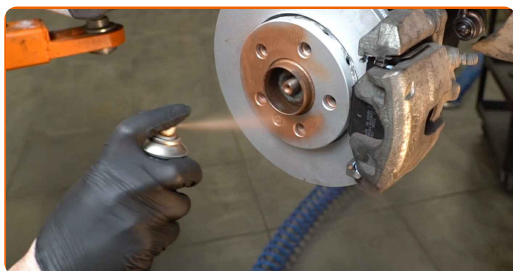


14 Obdelajte vse spoje opornika stabilizatorja. Uporabite bakreno mast.



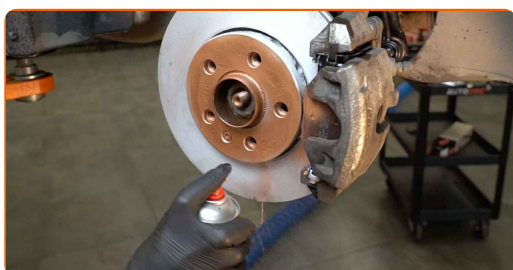
15

Obdelajte površino, kjer se zavorni kolut stika s platiščem. Uporabite bakreno mast.



16

Očistite površino zavornih kolutov. Uporabite čistilo zavor.



AUTODOC priporočja:

- Menjava: končnika stabilizatorja – SEAT IBIZA SPORTCOUPE zaboynik/Hatchback (6J1). Po nanosu razpršila počakajte nekaj minut.

17

Namestite kolo.

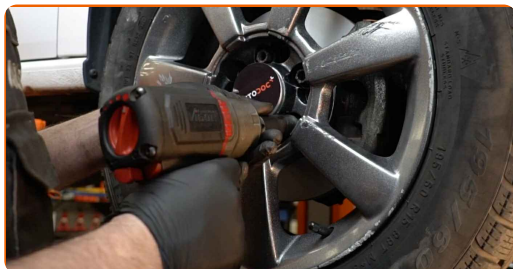


Menjava: končnika stabilizatorja – SEAT IBIZA SPORTCOUPE zaboynik/Hatchback (6J1). AUTODOC strokovnjaki priporočajo:

- V izogib poškodbam držite kolo pri privijanju vijakov.

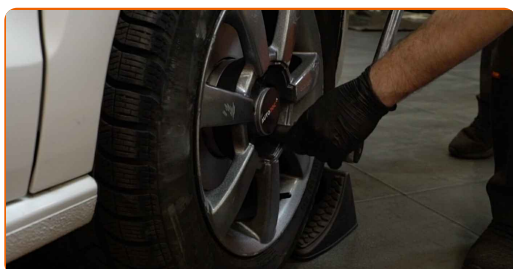
18

Privijte vijake kolesa. Uporabite kolesni nasadni nastavek št. 17



19

Spustite avto in z delanjem v navzkrižnem vrstnem redu, zategnite kolesne vijake. Uporabite kolesni nasadni nastavek št. 17 Uporabite navorni ključ. Zategnite ga do navora 120 Nm.



20

Odstranite dvigalke in kline.



ODLIČNO OPRAVLJENO! 

OGLEJTE SI VEČ VADNIC

AUTODOC – VISOKOKVALITETNI AVTODELI PO DOSTOPNIH CENAH

AUTODOC MOBILNA APLIKACIJA: UJEMITE SUPER PONUDBE IN NAKUPUJTE PRIROČNO



AUTODOC

GET IT ON  **Google Play**

Download on the  **App Store**

Download

SUPER IZBIRA REZERVNIH DELOV ZA VAŠ AVTOMOBIL

KONČNIK STABILIZATORJA: ŠIROKA IZBIRA

i OMEJITEV ODGOVORNOSTI:

Dokument vsebuje le splošna priporočila, ki so lahko koristna za vas, ko izvajate popravila ali nameščate nadomestne dele. AUTODOC ne odgovarja za kakršnokoli izgubo, poškodbo, škodo na premoženju, ki nastane v procesu popravila ali zamenjave zaradi nepravilne uporabe ali napačne razlage razpoložljivih informacij.

AUTODOC ne odgovarja za morebitne napake in nejasnosti v tem priročniku. Informacije so samo informativne narave in ne morejo nadomestiti nasveta strokovnjakov.

AUTODOC ne odgovarja za nepravilno ali nevarno uporabo opreme, orodij in avtomobilskih delov. AUTODOC močno priporoča, da ste previdni in upoštevate pravila glede varnosti pri izvajanju popravil ali nameščanju nadomestnih delov. Ne pozabite: uporaba avtomobilskih delov slabše kakovosti vam ne zagotavlja ustrezne ravni varnosti v cestnem prometu.

© Copyright 2023 – Vse vsebine na tej spletni strani, zlasti besedila, fotografije in grafike, so zaščitene z zakonom o avtorskih pravicah. Vse pravice, vključno z razmnoževanjem, objavljanjem, urejanjem in prevajanjem, ostanejo pridržane, AUTODOC SE.