

AUTODOC CLUB

Kako zamenjati avtodel
ležaj amortizerja spredaj
na avtu **SEAT Ibiza II**
(6K1) – vodnik menjave

PODOBEN VIDEO VODIČ



Ta video prikazuje postopek menjave podobnega avtodela na drugem vozilu

Pomembno!

Ta postopek zamenjave je mogoče uporabiti za:

SEAT Ibiza II (6K1) 1.9 SDI, SEAT Ibiza II (6K1) 1.9 TD, SEAT Ibiza II (6K1) 1.0, SEAT Ibiza II (6K1) 1.3 i, SEAT Ibiza II (6K1) 1.6 i, SEAT Ibiza II (6K1) 1.8 i, SEAT Ibiza II (6K1) 2.0 i, SEAT Ibiza II (6K1) 1.4 i, SEAT Ibiza II (6K1) 1.8 i 16V, SEAT Ibiza II (6K1) 2.0 i 16V, SEAT Ibiza II (6K1) 1.9 TDI, SEAT Ibiza II (6K1) 1.4 i 16V, SEAT Ibiza II (6K1) 1.9 D, SEAT Ibiza II (6K1) 1.0 i, SEAT Ibiza II (6K1) 1.4 16V, (+ 2)

Koraki se lahko nekoliko razlikujejo glede na zasnovo avtomobila.

Ta vodič je bil ustvarjen na osnovi postopka menjave za podobni avtodel: SEAT Ibiza III Hatchback (6L) 1.4 16V

**MENJAVA: LEŽAJA AMORTIZERJA – SEAT IBIZA II
(6K1). ORODJE, KI GA BOSTE POTREBOVALI:**



- Žična krtača
- Sprej WD-40
- Čistilo zavor
- Bakrena mast
- Navorni ključ
- Nasadni ključ št. H6
- Nasadni ključ št. H7
- XZN nastavek št. 14
- Pogonska vtičnica št. 13
- Pogonska vtičnica št. 17
- Pogonska vtičnica št. 18
- Pogonska vtičnica št. 21
- Pogonska vtičnica št. 36
- Nasadni ključ za kolo №17
- Nastavek blažilnika
- Izvijač z zatikalom
- Izbijač
- Ključ za navojne svedre
- Kladivo
- Kleščice za vodno črpalko
- Lomilka
- Hidravlični vzmetni kompresor
- Hidravlično dvigalo za menjalnik
- Prevleka za blatnik
- Podložni klin

Kupite orodja

Menjava: ležaja amortizerja – SEAT Ibiza II (6K1). AUTODOC priporoča:

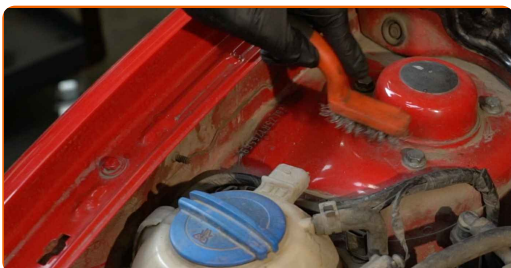
- Postopek zamenjave je enak za nastavke na levem in desnem blažilniku sprednjega vzmetenja.
- Vsi sedeži za namestitev sprednjih blažilnikov se morajo zamenjati istočasno
- Vsa dela je potrebno opraviti pri ugasnjenem motorju.

**MENJAVA: LEŽAJA AMORTIZERJA – SEAT IBIZA II (6K1).
PRIPOROČEN VRSTNI RED KORAKOV:**

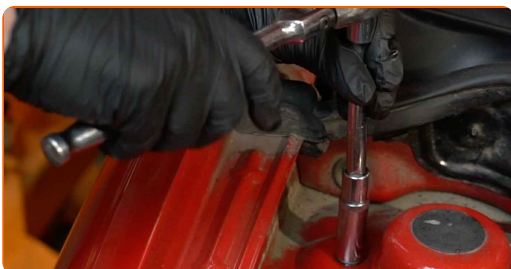
1 Odprite pokrov.

2 Uporabite zaščitno prevleko za blatnik, da preprečite poškodbe barve in plastičnih delov avta.

3 Očistite pritrdilne elemente zgornjega nastavka blažilnika. Uporabite žično krtačo. Uporabite sprej WD-40.



4 Sprostite zgornji pritrdilni element sedeža za namestitev blažilnika. Uporabite nasadni ključ №13. Uporabite izvijač z zatikalom.



5 Odstranite zaščitni pokrovček z nosilca opornika amortizerja.



6 Zablokirajte kolesa s pomočjo klinov.

7 Odvijte vijake nastavka kolesa. Uporabite kolesni nasadni nastavek št. 17



8 Vzdignite sprednji del avtomobila in otrdite podpornike.

9 Odvijte vijake kolesa.



Menjava: ležaja amortizerja – SEAT Ibiza II (6K1). Strokovnjaki priporočajo:

- V izognitev poškodbi držite kolo, medtem ko odvijate vijake.

10 Odstranite kolo.



11 Sprostite pritrdilni element pogonske gredi



12 Uporabite nasadni ključ №36. Uporabite udarni nasadni ključ.



13 Očistite pritrdilne elemente opornikov stabilizatorja. Uporabite žično krtačo. Uporabite sprej WD-40.



14 Odvijte pritrdilni element, ki povezuje jarmov drog na blažilnik. Uporabite nasadni ključ №17. Uporabite izvijač z zatikalom.



15 Odstranite stabilizacijski drog.



16 Očistite nosilec kablskega snopa ABS. Uporabite žično krtačo. Uporabite sprej WD-40.



17 Odstranite zadrževalno spojko zavorne cevi.



18 Odklopite zavorno cev. Uporabite lomilko.



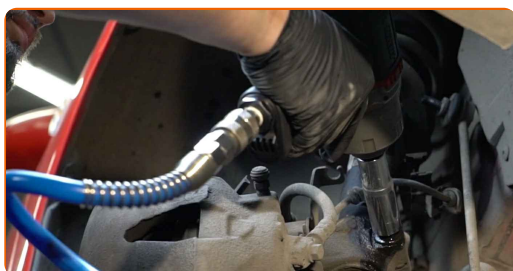
19 Odklopite napeljavo ABS senzorja.



20 Očistite pritrdilne elemente, ki povezujejo blažilnik s premnikom. Uporabite žično krtačo. Uporabite sprej WD-40.



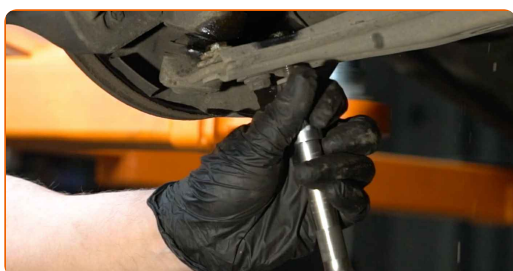
21 Odvijte spodnji pritrdilni element, ki povezuje blažilnik s premnikom. Uporabite XZN št. 14. Uporabite nasadni ključ №18. Uporabite izvijač z zatikalom. Uporabite udarni nasadni ključ.



22 Očistite vse sklepe prečnega vodila. Uporabite žično krtačo. Uporabite sprej WD-40.



23 Odvijte pritrdilni element, ki povezuje zglob na kontrolno ročico vzmetenja. Uporabite nasadni ključ №13. Uporabite udarni nasadni ključ.



24 Odklopite okrogli spoj z roko.



25 Odvijte pritrdilni element pogonske gredi na pesto kolesa. Uporabite nasadni ključ №36.



26 Odstranite pogonsko gred iz premnika. Uporabite izbijač. Uporabite kladivo.



27 Podprite krmilni členek. Uporabite dvigalko s hidravličnim prenosom.



AUTODOC priporoča:

- Prepričajte se, da je premnik podprt.

28 Odstranite pritrdilni vijak.



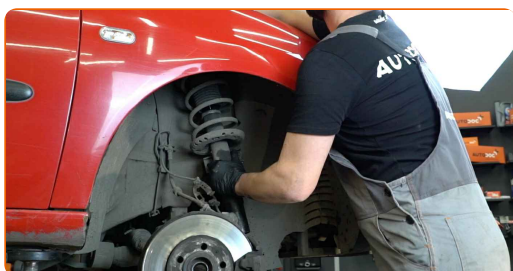
29 Sprostite spodnji pritrdilni element, ki povezuje blažilnik s premnikom. uporabite poseben nastavek za nasadni ključ za odstranitev blažilnika. Uporabite izvijač z zatikalom.



30 Odklopite krmilni členek z nosilca amortizerja.



31 Odvijte pritrdilne elemente na vrhu nosilca amortizerja.



AUTODOC priporoča:

- SEAT Ibiza II (6K1) – Da preprečite poškodbo, držite vzmetno nogo med odvijanjem pritrdilnih vijakov.

32

Odstranite opornik vzmeti.



33

Nastavite opornik amortizerja na orodju kompresorja.



Menjava: ležaja amortizerja – SEAT Ibiza II (6K1). Nasvet AUTODOC strokovnjakov:

- Zapomnite si, da mora biti vzmet pri uporabi orodja za stiskanje vzmeti varno oprijeta in tako stisnjena na nasprotnih straneh.
- Zagotovite pravilen položaj vzmeti v držalu.
- Prepričajte se, da se vzmeti tesno vpnejo v ročaje za pripenjanje.

34

Napnite vzmet.



35

Obdelajte drog blažilnika. Uporabite žično krtačo. Uporabite sprej WD-40.



36

Odstranite matico oporne batnice. Uporabite imbus št. H6. Uporabite nasadni ključ №21. Uporabite izvijač z zatikalom.



37

Odstanite nosilec amortizerja, protiprašno zaščito in blažilec amortizerja.



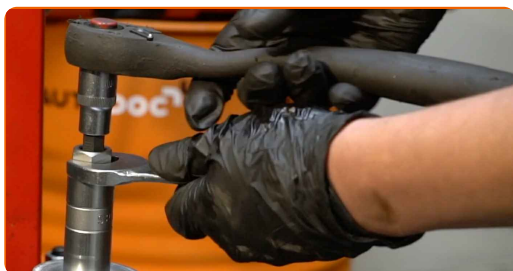
Menjava: ležaja amortizerja – SEAT Ibiza II (6K1). AUTODOC priporoča:

- Preglejte kapico amortizerja in blažilec. Zamenjajte ju, če je potrebno.

38 Namestite nov sedež, meh in odbojnik na blažilnik.



39 Zategnite matico amortizerja. Uporabite imbus št. H7. Uporabite nasadni ključ №21. Uporabite navorni ključ.



40 Zategnite ga do navora 60 Nm.



AUTODOC priporoča:

- Preverite, da je vzmet pravilno nameščena. Izognite se nepravilni poravnosti.

41 Obdelajte drog blažilnika. Uporabite bakreno mast.



42 Dekompresirajte vzmet.



43 Odstranite sestavljeno opornik vzmetenja.



44 Obdelajte sedeže za namestitev blažilnika. Uporabite žično krtačo. Uporabite sprej WD-40.



45 Namestite amortizer v okrov kolesa.



46 Privijte zgornjo pritrditev opornika na nosilcu. Ne zategnite ga.

AUTODOC priporoča:

- Pomembno! Držite vzmetno nogo med privijanjem pritrdilnih vijakov. SEAT Ibiza II (6K1)

47

Obdelajte sedež za montažo blažilnika na premniku. Uporabite žično krtačo. Uporabite sprej WD-40.

48

Popravite opornik amortizerja na členku volana.



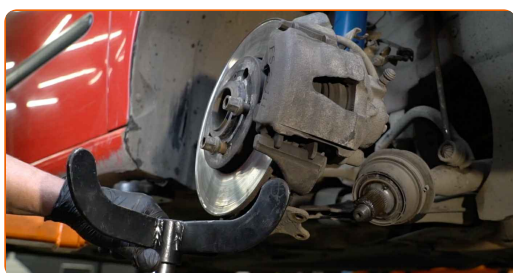
49

Namestite pritrdilni vijak.



50

Odstranite podporo pod krmilnim členkom.



AUTODOC priporoča:

- SEAT Ibiza II (6K1) – Ne znižajte dvigala menjalnika sunkovito, da preprečite poškodbe komponent in mehanizmov avta.

51 Očistite utor pogonske gredi kroglastega zgloba. Uporabite žično krtačo. Uporabite sprej WD-40.

52 Namestite pogonsko gred v pesto kolesa.



53 Namestite zglob na kontrolno ročico.



54 Privijte pritrdilne elemente nosilnega zgloba. Uporabite nasadni ključ №13. Uporabite izvijač z zatikalom.



55 Zategnite pritrditev krogličnega zgloba. Uporabite nasadni ključ №13. Uporabite navorni ključ. Zategnite ga do navora 20 Nm.+90°



AUTODOC priporoča:

- Pomembno! Prepričajte se, da boste uporabili nove pritrdilne elemente.

56

Privijte matico pogonske gredi. Uporabite nasadni ključ №36. Uporabite izvijač z zatikalom.



57

Privijte matico pogonske gredi. Uporabite nasadni ključ №36. Uporabite navorni ključ. Zategnite ga do navora 50 Nm.+45°



AUTODOC priporoča:

- Pomembno! Prepričajte se, da boste uporabili nove pritrdilne elemente.

58

Privijte pritrdilni element, ki povezuje vzmetno nogo s premnikom. Uporabite nasadni ključ №18. Uporabite XZN št. 14. Uporabite izvijač z zatikalom.



- 59** Pritrdite spodnje pritrdilne elemente, ki povezujejo blažilnik in premnik. Uporabite nasadni ključ №18. Uporabite navorni ključ. Zategnite ga do navora 60 Nm.+90°



AUTODOC priporočja:

- Pomembno! Prepričajte se, da boste uporabili nove pritrdilne elemente.

- 60** Očistite vgradni prostor zavorne cevi. Uporabite žično krtačo. Uporabite sprej WD-40.



- 61** Pritrdite zavorno cev.



- 62** Namestite zadrževalno spojko zavorne cevi.

63 Priključite napeljavo ABS senzorja. Uporabite klešče za vodno črpalko.



64 Namestite prečno povezavo stabilizatorja.



65 Zategnite pritrdilni element, ki povezuje jarmov drog na blažilnik. Uporabite nasadni ključ №17. Uporabite navorni ključ. Zategnite ga do navora 40 Nm.



66 Obdelajte pritrdilne elemente blažilnika. Obdelajte vse dele prečnega vodila. Uporabite bakreno mast.



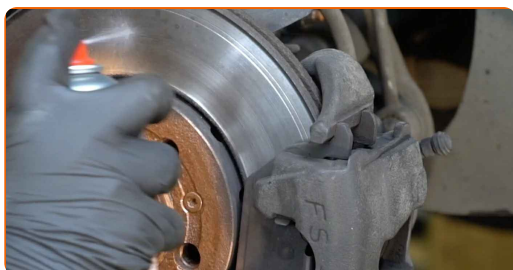
67 Očistite nosilec platišča kolesa. Uporabite žično krtačo.



68 Obdelajte površino, kjer se zavorni kolut stika s platiščem. Uporabite bakreno mast.



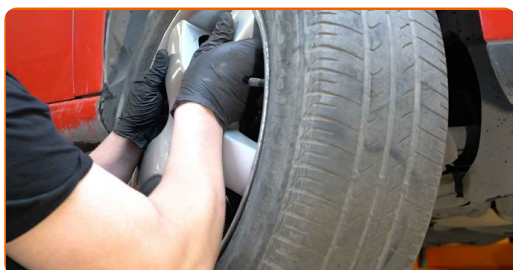
69 Očistite površino zavornih kolutov. Uporabite čistilo zavor.



Menjava: ležaja amortizerja – SEAT Ibiza II (6K1). AUTODOC strokovnjaki priporočajo:

- Po nanosu spreja počakajte nekaj minut.

70 Namestite kolo.



AUTODOC priporoča:

- Opozorilo! Držite kolo med privijanjem pritrdilnih vijakov na avto, da se izognete poškodbam. SEAT Ibiza II (6K1)

71

Privijte vijake kolesa. Uporabite kolesni nasadni nastavek št. 17



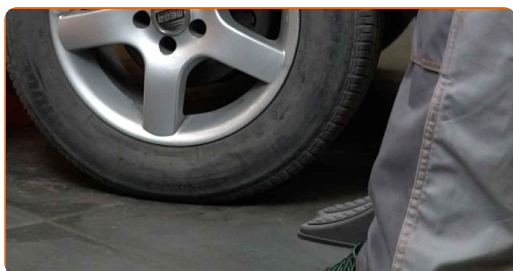
72

Spustite avto in z delanjem v navzkrižnem vrstnem redu, zategnite kolesne vijake. Uporabite kolesni nasadni nastavek št. 17 Uporabite navorni ključ. Zategnite ga do navora 120 Nm.



73

Odstranite dvigalke in kline.



- 74** Zategnite zgornjo pritrditev nosilca opornika amortizerja. Uporabite nasadni ključ №13. Uporabite navorni ključ. Zategnite ga do navora 15 Nm.+90°



AUTODOC priporočja:

- Pomembno! Prepričajte se, da boste uporabili nove pritrdilne elemente.

- 75** Obdelajte pritrdilne elemente sedeža za namestitev blažilnika. Uporabite bakreno mast.



- 76** Namestite zaščitni pokrovček z nosilca opornika amortizerja.



- 77** Odstranite zaščitni pokrov blatnika.

78

Zaprte pokrov.

ODLIČNO OPRAVLJENO! 

OGLEJTE SI VEČ VADNIC

AUTODOC – VISOKOKVALITETNI AVTODELI PO DOSTOPNIH CENAH

AUTODOC MOBILNA APLIKACIJA: UJEMITE SUPER PONUDBE IN NAKUPUJTE PRIROČNO



+ AUTODOC

GET IT ON  **Google Play**

Download on the  **App Store**

Download

SUPER IZBIRA REZERVNIH DELOV ZA VAŠ AVTOMOBIL

LEŽAJ AMORTIZERJA: ŠIROKA IZBIRA

i OMEJITEV ODGOVORNOSTI:

Dokument vsebuje le splošna priporočila, ki so lahko koristna za vas, ko izvajate popravila ali nameščate nadomestne dele. AUTODOC ne odgovarja za kakršnokoli izgubo, poškodbo, škodo na premoženju, ki nastane v procesu popravila ali zamenjave zaradi nepravilne uporabe ali napačne razlage razpoložljivih informacij.

AUTODOC ne odgovarja za morebitne napake in nejasnosti v tem priročniku. Informacije so samo informativne narave in ne morejo nadomestiti nasveta strokovnjakov.

AUTODOC ne odgovarja za nepravilno ali nevarno uporabo opreme, orodij in avtomobilskih delov. AUTODOC močno priporoča, da ste previdni in upoštevate pravila glede varnosti pri izvajanju popravil ali nameščanju nadomestnih delov. Ne pozabite: uporaba avtomobilskih delov slabše kakovosti vam ne zagotavlja ustrezne ravni varnosti v cestnem prometu.

© Copyright 2022 – Vse vsebine na tej spletni strani, zlasti besedila, fotografije in grafike, so zaščiteni z zakonom o avtorskih pravicah. Vse pravice, vključno z razmnoževanjem, objavljanjem, urejanjem in prevajanjem, ostanejo pridržane, AUTODOC GmbH.