



Kako zamenjati avtodel  
filter notranjega prostora  
na avtu **SEAT Ibiza II**  
**(6K1)** – vodnik menjave

## PODOBEN VIDEO VODIČ



Ta video prikazuje postopek menjave podobnega avtodela na drugem vozilu

### Pomembno!

Ta postopek zamenjave je mogoče uporabiti za:

SEAT Ibiza II (6K1) 1.9 SDI, SEAT Ibiza II (6K1) 1.9 TD, SEAT Ibiza II (6K1) 1.0, SEAT Ibiza II (6K1) 1.3 i, SEAT Ibiza II (6K1) 1.6 i, SEAT Ibiza II (6K1) 1.8 i, SEAT Ibiza II (6K1) 2.0 i, SEAT Ibiza II (6K1) 1.4 i, SEAT Ibiza II (6K1) 1.8 i 16V, SEAT Ibiza II (6K1) 2.0 i 16V, SEAT Ibiza II (6K1) 1.9 TDI, SEAT Ibiza II (6K1) 1.4 i 16V, SEAT Ibiza II (6K1) 1.9 D, SEAT Ibiza II (6K1) 1.0 i, SEAT Ibiza II (6K1) 1.4 16V, (+ 3)

Koraki se lahko nekoliko razlikujejo glede na zasnovo avtomobila.

Ta vodič je bil ustvarjen na osnovi postopka menjave za podobni avtodel: VW Polo Hatchback (6N1) 1.0

MENJAVA: FILTER NOTRANJEGA PROSTORA – SEAT  
IBIZA II (6K1). ORODJE, KI GA POTREBUJETE:



• Krpa iz mikrovlaken

• Preveleka za blatnik

**Kupite orodja**

## Menjava: filter notranjega prostora – SEAT Ibiza II (6K1). Nasvet AUTODOC strokovnjakov:

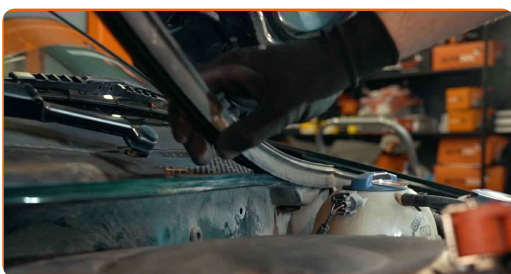
- Zamenjajte kabinski filter najmanj enkrat na šest mesecev, v zgodnjih spomladanskih in jesenskih sezonah.
- Upoštevati pogoje, priporočila in zahteve dela, ki jih je določil proizvajalec.
- Če je pretok zraka v kabini močno zmanjšan, zamenjajte filter pred načrtovanim vzdrževanjem.
- Prosimo, upoštevajte: vsa dela na avtu – SEAT Ibiza II (6K1) – morajo biti izvedena, ko je motor izklopljen.

## ZAMENJAVO OPRAVITE V NASLEDNJEM VRSTEM REDU:

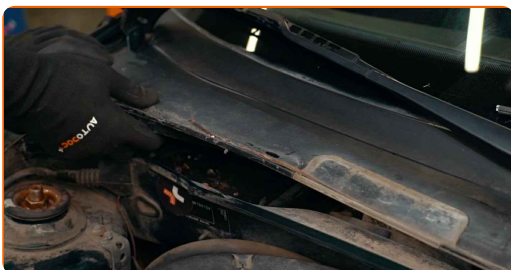
**1** Odprite pokrov.

**2** Uporabite zaščitno prevleko za blatnik, da preprečite poškodbe barve in plastičnih delov avta.

**3** Odstranite tesnilo zaščitne plastike pod vetrobranskim steklom.



**4** Privzdignite in odmaknite zaščitno plastiko pod vetrobranskim steklom.



**5** Pritisnite varovalne sponke pelodnega filtra, da jih sprostite.



**6** Odstranite filter kabine.



**Menjava: filter notranjega prostora – SEAT Ibiza II (6K1). AUTODOC nasvet:**

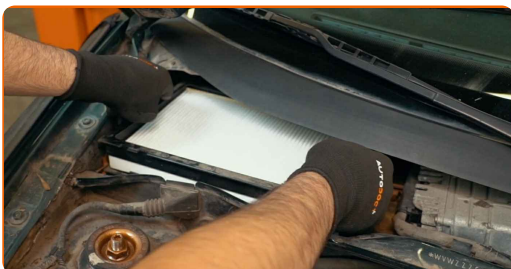
- Ne poskušajte očistiti in filter ponovno uporabiti - to bo vplivalo na kakovost čiščenja zraka v notranjosti avtomobila.
- Pokrijte zračne kanale filtra kabine s krpo iz mikrovlaknen, da jih zaščitite pred umazanijo in prahom.

**7** Očistite ohišje filtra za zrak notranjega prostora in njegov pokrov.



**8** Odstranite krpo iz mikrovlaknen iz zračnih kanalov filtra kabine.

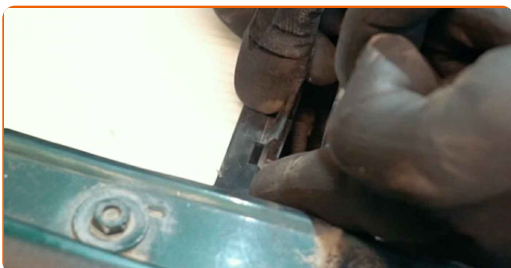
- 9** Namestite filter za zrak notranjega prostora na njegov sedež za namestitev. Prepričajte se, da se robovi filtra tesno prilegajo ohišju.



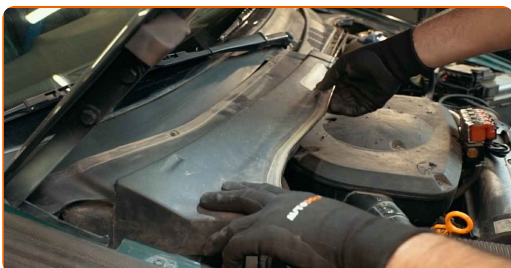
**Menjava: filter notranjega prostora – SEAT Ibiza II (6K1). Nasvet:**

- Sledite puščici za smer vrtenja pretoka zraka na filtru.
- Oglejte pravilno namestitev filtrirnega elementa. Ne ga nagniti.
- Pozor! Uporabljajte kvalitetne filtre – SEAT Ibiza II (6K1).

- 10** Zapahnite varovalne sponke pelodnega filtra na njihovem mestu.



- 11** Namestite in pritrdite zaščitno plastiko pod vetrobranskim steklom.



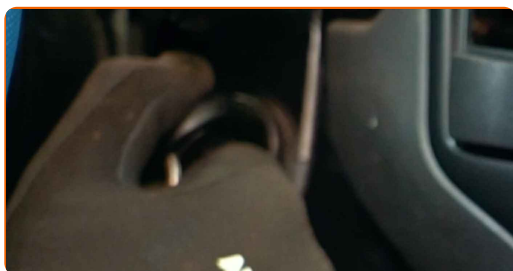
12

Namestite tesnilo zaščitne plastike pod vetrobranskim steklom.



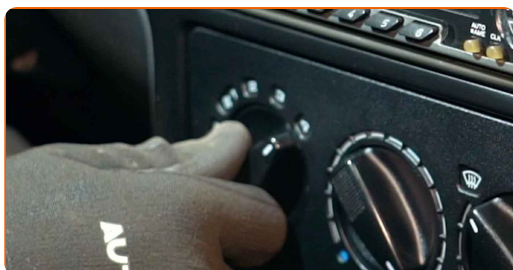
13

Vklopite vžig.



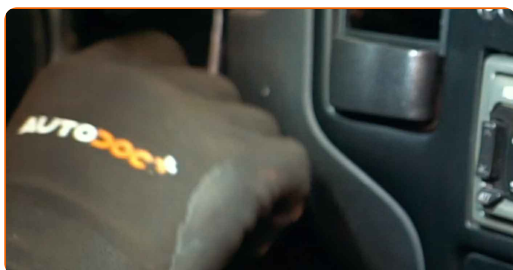
14

Vključite klimatsko napravo. To je potrebno, da se prepričate o pravilnem delovanju komponente.



15

Izklopite vžig.



16

Odstranite zaščitni pokrov blatnika.

17

Zaprte pokrov.

**ODLIČNO OPRAVLJENO!** 

**OGLEJTE SI VEČ VADNIC**



## AUTODOC – VISOKOKVALITETNI AVTODELI PO DOSTOPNIH CENAH

**AUTODOC MOBILNA APLIKACIJA: UJEMITE SUPER PONUDBE IN NAKUPUJTE PRIROČNO**



**+ AUTODOC**

GET IT ON  **Google Play**

 **Download on the App Store**

**Download**

**SUPER IZBIRA REZERVNIH DELOV ZA VAŠ AVTOMOBIL**

**FILTRI NOTRANJEGA PROSTORA: ŠIROKA IZBIRA**

### **OMEJITEV ODGOVORNOSTI:**

Dokument vsebuje le splošna priporočila, ki so lahko koristna za vas, ko izvajate popravila ali nameščate nadomestne dele. AUTODOC ne odgovarja za kakršnokoli izgubo, poškodbo, škodo na premoženju, ki nastane v procesu popravila ali zamenjave zaradi nepravilne uporabe ali napačne razlage razpoložljivih informacij.

AUTODOC ne odgovarja za morebitne napake in nejasnosti v tem priročniku. Informacije so samo informativne narave in ne morejo nadomestiti nasveta strokovnjakov.

AUTODOC ne odgovarja za nepravilno ali nevarno uporabo opreme, orodij in avtomobilskih delov. AUTODOC močno priporoča, da ste previdni in upoštevate pravila glede varnosti pri izvajanju popravil ali nameščanju nadomestnih delov. Ne pozabite: uporaba avtomobilskih delov slabše kakovosti vam ne zagotavlja ustrezne ravni varnosti v cestnem prometu.

© Copyright 2023 – Vse vsebine na tej spletni strani, zlasti besedila, fotografije in grafike, so zaščitene z zakonom o avtorskih pravicah. Vse pravice, vključno z razmnoževanjem, objavljanjem, urejanjem in prevajanjem, ostanejo pridržane, AUTODOC SE.