



Kako zamenjati avtodel
filter goriva na avtu **SEAT**
Ibiza II (6K1) – vodnik
menjave

PODOBEN VIDEO VODIČ



Ta video prikazuje postopek menjave podobnega avtodela na drugem vozilu

Pomembno!

Ta postopek zamenjave je mogoče uporabiti za:

SEAT Ibiza II (6K1) 1.3 i, SEAT Ibiza II (6K1) 1.6 i, SEAT Ibiza II (6K1) 1.8 i, SEAT Ibiza II (6K1) 1.4 i, SEAT Ibiza II (6K1) 2.0 i 16V, SEAT Ibiza II (6K1) 1.4 i 16V, SEAT Ibiza II (6K1) 1.4 16V, SEAT Ibiza II (6K1) 1.8 T 20V Cupra

Koraki se lahko nekoliko razlikujejo glede na zasnovo avtomobila.

Ta vodič je bil ustvarjen na osnovi postopka menjave za podobni avtodel: SEAT Ibiza III Hatchback (6L) 1.4 16V

**MENJAVA: FILTRA GORIVA – SEAT IBIZA II (6K1).
SEZNAM ORODJA, KI GA BOSTE POTREBOVALI:**



- Čistilna krtača iz najlona
- Univerzalni čistilni sprej
- Orodje za odstranjevanje sponk
- Ploščati izvijač
- Križni izvijač
- Posoda za tekočino

Kupite orodja

Menjava: filtra goriva – SEAT Ibiza II (6K1). AUTODOC priporoča:

- Zagotovite ustrezno prezračevanje na delovnem mestu. Hlapi goriva so strupeni.
- Opozorilo! Izklopite motor, preden začnete s kakršnim koli delom – SEAT Ibiza II (6K1)

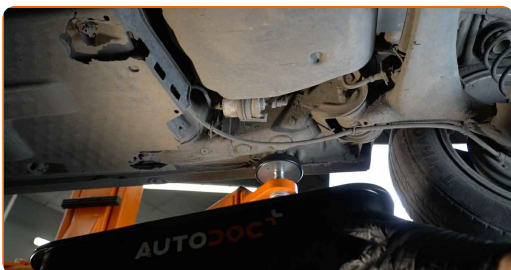
ZAMENJAVO OPRAVITE V NASLEDNJEM VRSTEM REDU:

1 Odprite vratca za gorivo.

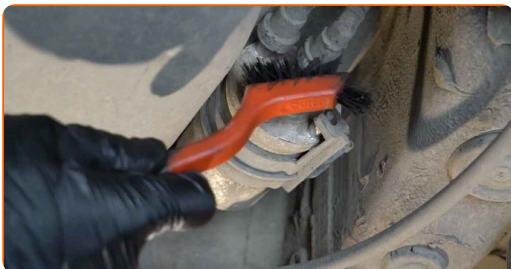
2 Odvijte zapiralo za rezervoar za gorivo.

3 Dvignite avtomobil z dvigalom ali ga namestite nad kanal za pregled.

4 Pripravite posodo za tekočine.



5 Očistite pritrdilne elemente cevi za dovod goriva. Uporabite čistilno krtačo iz najlona. Uporabite večnamenski čistilni sprej.



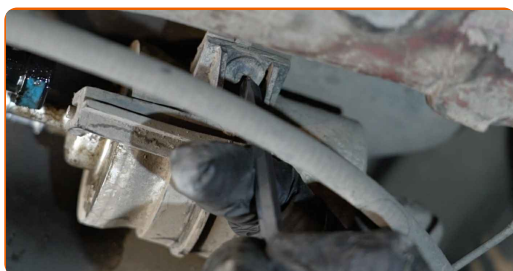
- 6** Stisnite sponke in odstranite cevi za dovod goriva iz ohišja filtra za gorivo. Uporabite ploščat izvijač. Uporabite orodje za odstranitev sponke.



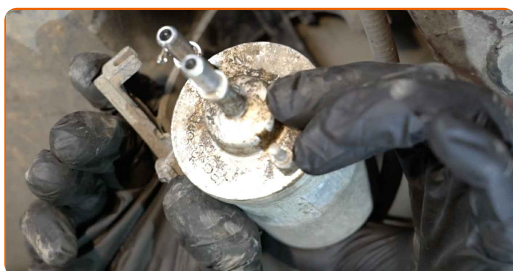
Menjava: filtra goriva – SEAT Ibiza II (6K1). Nasvet:

- Bodite previdni! Olje lahko uhaja iz ohišja filtra za gorivo in cevi.

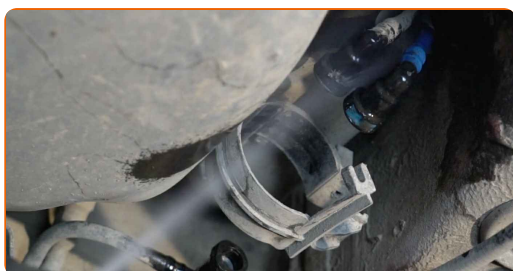
- 7** Odvijte nosilec filtra za gorivo. Uporabite Phillips križni izvijač.



- 8** Odstranite filter za gorivo. Odložite kartušo starega fitra v posodo.



- 9** Očistite pritrdilne elemente cevi za dovod goriva. Uporabite večnamenski čistilni sprej.



10

Namestite nov filter za gorivo.



AUTODOC priporoča:

- Prepričajte se, da je filter za gorivo pravilno nameščen. Upoštevajte oznako za smer pretoka goriva.
- Med namestitvijo bodite previdni, da preprečite vnos prahu in umazanije v ohišje filtra za gorivo.
- Pozor! Uporabljajte kvalitetne filtre – SEAT Ibiza II (6K1).

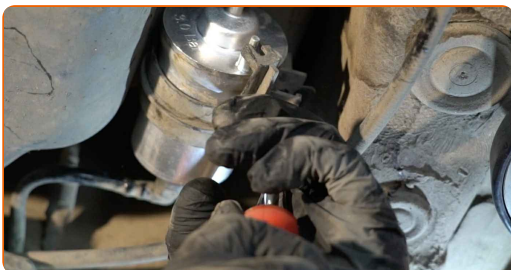
11

Priključite dovod goriva na filter za gorivo in pritisnite zaklepe

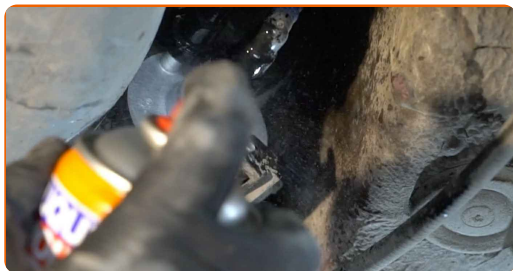


12

Privijte namestitveni nosilec filtra za gorivo. Uporabite Phillips križni izvijač.



13 Očistite pritrdilne elemente cevi za dovod goriva. Uporabite večnamenski čistilni sprej.



14 Odstranite posodo za tekočino izpod filtra za gorivo.



15 Spustite avtomobil.

16 Privijte zapiralo za rezervoar za gorivo.

17 Zaprite vratca za gorivo.

Menjava: filtra goriva – SEAT Ibiza II (6K1). Nasvet AUTODOC strokovnjakov:

- Pred zagonom nekajkrat vključite in izključite motor. To je potrebno, da aktivirate črpalko za gorivo, da prične črpati gorivo skozi sistem goriva.

18 Pustite da motor nekaj minut deluje. To je potrebno, da se prepričate o pravilnem delovanju komponente.

19

Ugasnite motor.

ODLIČNO OPRAVLJENO! 

OGLEJTE SI VEČ VADNIC

AUTODOC – VISOKOKVALITETNI AVTODELI PO DOSTOPNIH CENAH

AUTODOC MOBILNA APLIKACIJA: UJEMITE SUPER PONUDBE IN NAKUPUJTE PRIROČNO



+ AUTODOC

GET IT ON  **Google Play**

 **Download on the App Store**

Download

SUPER IZBIRA REZERVNIH DELOV ZA VAŠ AVTOMOBIL

FILTER GORIVA: ŠIROKA IZBIRA

i OMEJITEV ODGOVORNOSTI:

Dokument vsebuje le splošna priporočila, ki so lahko koristna za vas, ko izvajate popravila ali nameščate nadomestne dele. AUTODOC ne odgovarja za kakršnokoli izgubo, poškodbo, škodo na premoženju, ki nastane v procesu popravila ali zamenjave zaradi nepravilne uporabe ali napačne razlage razpoložljivih informacij.

AUTODOC ne odgovarja za morebitne napake in nejasnosti v tem priročniku. Informacije so samo informativne narave in ne morejo nadomestiti nasveta strokovnjakov.

AUTODOC ne odgovarja za nepravilno ali nevarno uporabo opreme, orodij in avtomobilskih delov. AUTODOC močno priporoča, da ste previdni in upoštevate pravila glede varnosti pri izvajanju popravil ali nameščanju nadomestnih delov. Ne pozabite: uporaba avtomobilskih delov slabše kakovosti vam ne zagotavlja ustrezne ravni varnosti v cestnem prometu.

© Copyright 2023 – Vse vsebine na tej spletni strani, zlasti besedila, fotografije in grafike, so zaščitene z zakonom o avtorskih pravicah. Vse pravice, vključno z razmnoževanjem, objavljanjem, urejanjem in prevajanjem, ostanejo pridržane, AUTODOC SE.