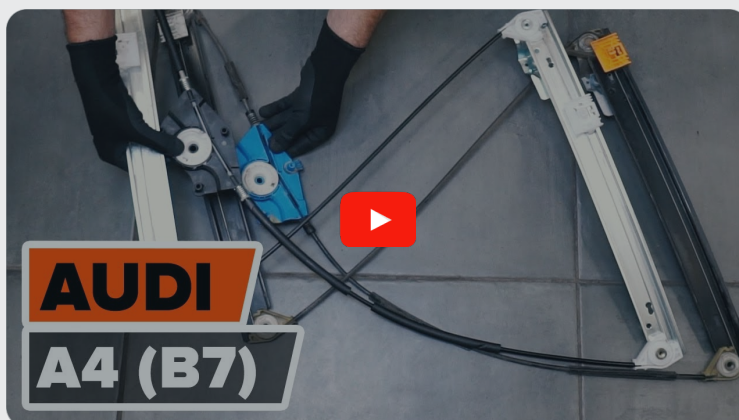


# **AUTODOC CLUB**

Kako zamenjati avtodel  
mehanizem dviga stekla  
spredaj na avtu **SEAT**  
**Exeo Sedan (3R2)** –  
vodnik menjave

## PODOBEN VIDEO VODIČ



Ta video prikazuje postopek menjave podobnega avtodela na drugem vozilu

### Pomembno!

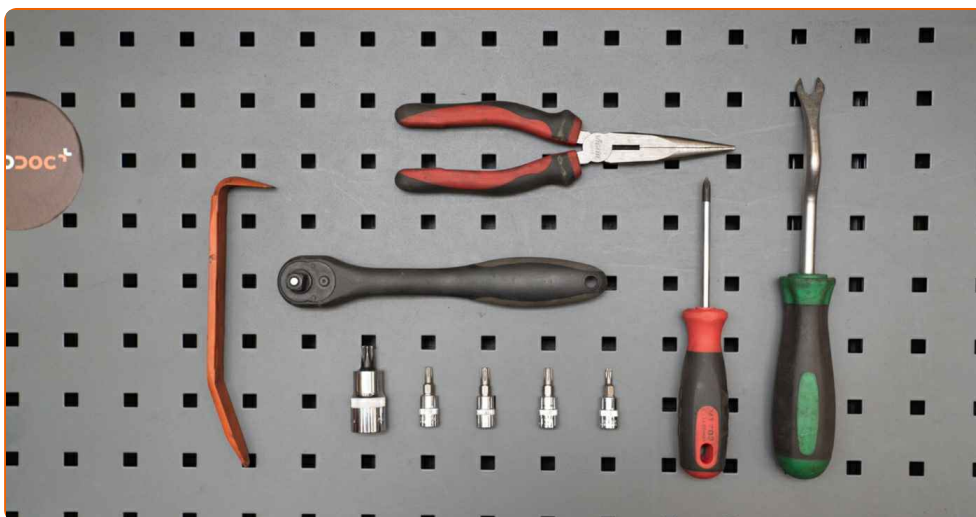
Ta postopek zamenjave je mogoče uporabiti za:

SEAT Exeo Sedan (3R2) 1.6, SEAT Exeo Sedan (3R2) 1.8 T, SEAT Exeo Sedan (3R2) 2.0 TFSI, SEAT Exeo Sedan (3R2) 2.0 TDI, SEAT Exeo Sedan (3R2) 1.8 TSI

Koraki se lahko nekoliko razlikujejo glede na zasnovo avtomobila.

Ta vodič je bil ustvarjen na osnovi postopka menjave za podobni avtodel: AUDI A4 Sedan (8EC, B7) 2.0 TFSI

**MENJAVA: MEHANIZMA ZA DVIG STEKLA – SEAT EXEO  
SEDAN (3R2). ORODJE, KI GA BOSTE MORDA  
POTREBOVALI:**



- Navorni ključ
- Pogonska vtičnica št. 10
- Torx nastavek T20
- Torx nastavek T25
- Torx nastavek T27
- Torx nastavek T30
- Torx nastavek T45
- Izvijač z zatikalom
- Križni izvijač
- Okrogle klešče
- Orodje za odstranjevanje sponk
- Orodje za snemanje plastičnih čepov
- Preveleka za blatnik

**Kupite orodja**

Menjava: mehanizma za dvig stekla – SEAT Exeo Sedan (3R2). AUTODOC priporoča:

- Prosimo, upoštevajte: vsa dela na avtu – SEAT Exeo Sedan (3R2) sedan – morajo biti izvedena, ko je motor izklopljen.

## MENJAVA: MEHANIZMA ZA DVIG STEKLA – SEAT EXEO SEDAN (3R2). UPORABITE NASLEDNJI POSTOPEK:

**1** Odprite pokrov.

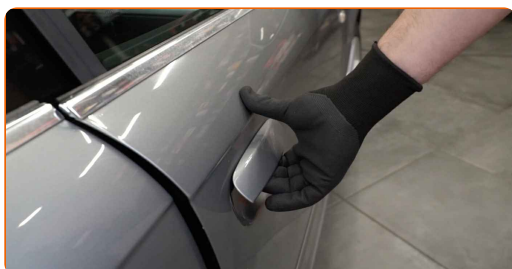
**2** Uporabite zaščitno prevleko za blatnik, da preprečite poškodbe barve in plastičnih delov avta.

**3** Odvijte pritrdilne elemente terminalov avtomobilskega akumulatorja. Uporabite nasadni ključ №10. Uporabite izvijač z zatikalom.



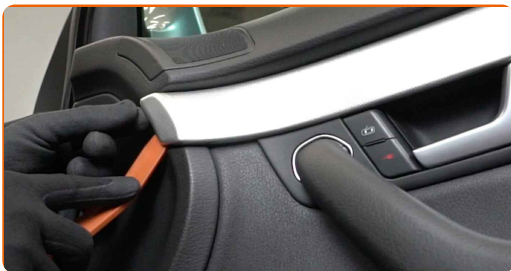
**4** Odstranite terminale akumulatorja.

**5** Odprite vrata avtomobila.



6

Odstranite dekorativno ploščo vratnega panela. Uporabite plastično orodje za demontažo.



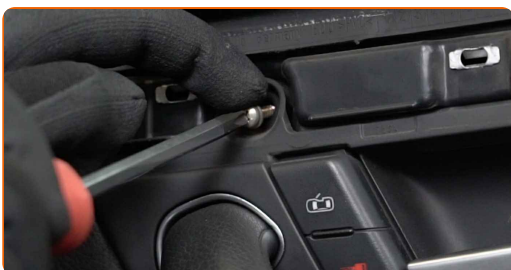
7

Odvijte zgornje pritrdilne elemente vratnega panela. Uporabite Phillips križni izvijač.



8

Odstranite vijak vratne kljuge. Uporabite Phillips križni izvijač.

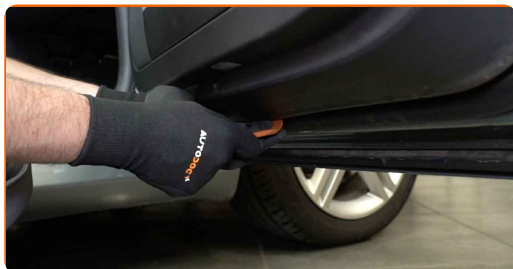


9

Odvijte spodnje pritrdilne elemente vratnega panela. Uporabite Phillips križni izvijač.



**10** Odstranite vratni panel. Uporabite plastično orodje za demontažo.



### AUTODOC priporočja:

- Menjava: mehanizma za dvig stekla – SEAT Exeo Sedan (3R2). Ne uporabljajte prekomerne sile med odstranjevanjem dela, saj ga ta lahko poškoduje.

**11** Odstranite kabel aktuatorja vratne ključavnice.



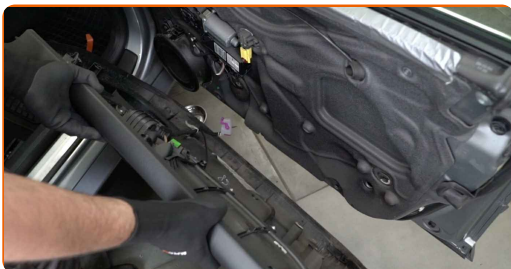
**12** Odklopite konektor zvočnika.



**13** Odstranite konektorje električnega okna iz kontrolne enote. Uporabite plastično orodje za demontažo.



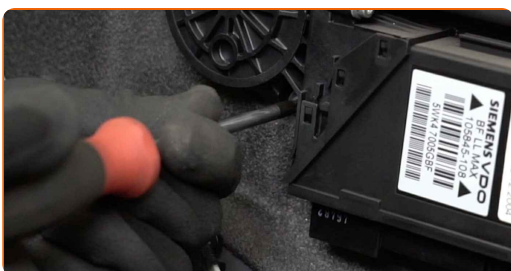
**14** Odstranite vratni panel.



**15** Odstranite konektor električnega okna iz vratnega panela.



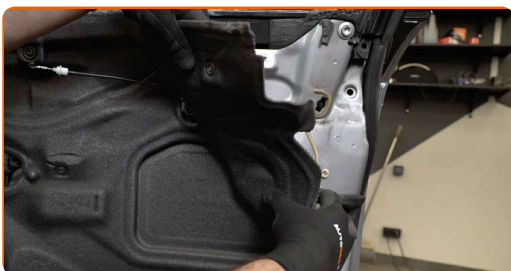
**16** Odvijte pritrdilne elemente motorja električnega okna. Uporabite vijačni nastavek T27. Uporabite izvijač z zatikalom.



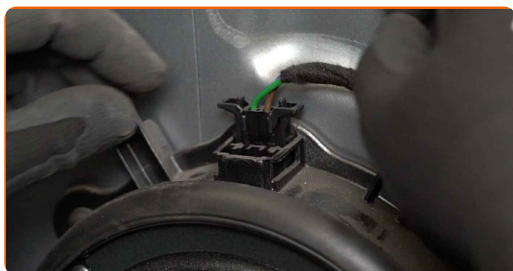
**17** Odstranite motor električnega okna.



**18** Odstranite zvočno izolacijo vratnega panela.



**19** Odklopite konektor zvočnika.



**20** Odvijte pritrdilne elemente zvočnikov. Uporabite vijačni nastavek T25. Uporabite izvijač z zatikalom.



**21** Odstranite zvočnike.

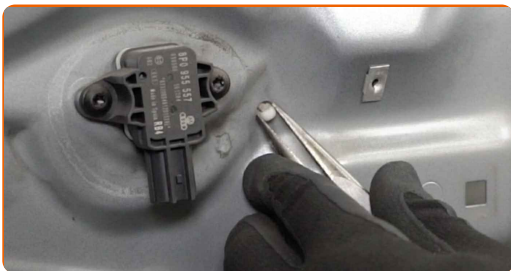


**22** Odvijte spodnje pritrdilne elemente mehanizma regulatorja okna. Uporabite vijačni nastavek T25. Uporabite izvijač z zatikalom.

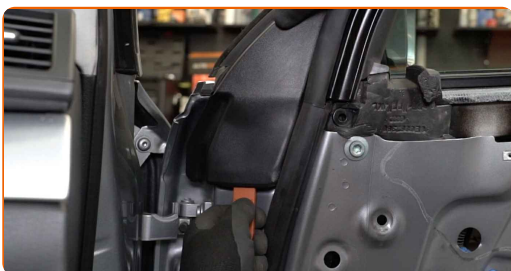




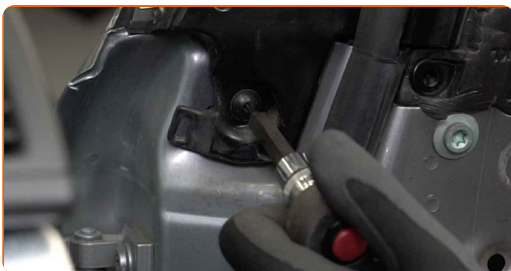
**23** Stisnite sponke in odstranite pogonski zobnik regulatorja okna. Uporabite okrogle kleščce.



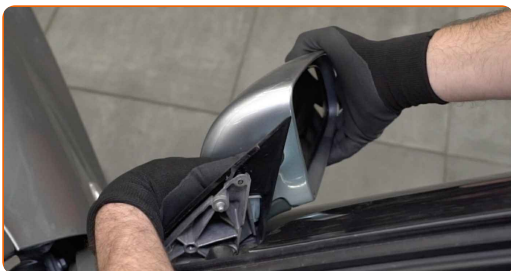
**24** Odstranite dekorativno ploščo stranskega ogledala. Uporabite plastično orodje za demontažo.



**25** Odstranite vijake stranskega ogledala. Uporabite vijačni nastavek T30. Uporabite izvijač z zatikalom.

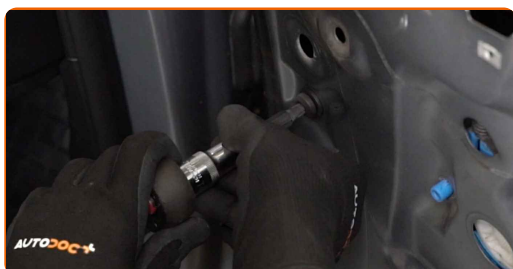


**26** Odstranite stransko ogledalo.



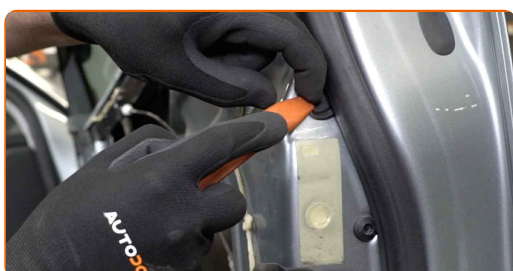
27

Odvijte pritrdilne elemente okvirja avtomobilskih vrat. Uporabite vijačni nastavek T45. Uporabite izvijač z zatikalom.



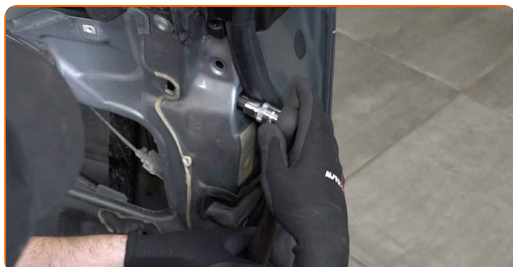
28

Odstranite pokrov pritrdilnega elementa okvirja vrat. Uporabite plastično orodje za demontažo.



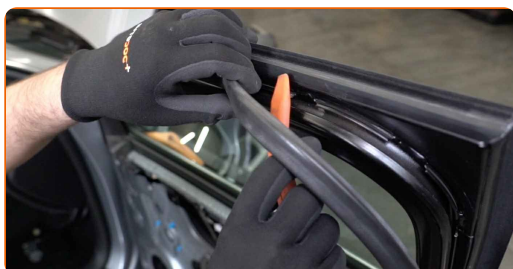
29

Odvijte pritrdilne elemente okvirja avtomobilskih vrat. Uporabite vijačni nastavek T45. Uporabite izvijač z zatikalom.



30

Odstranite tesnilno obrobo vrat. Uporabite plastično orodje za demontažo.



31

Odstranite steklo skupaj z okvirjem vrat.



Menjava: mehanizma za dvig stekla – SEAT Exeo Sedan (3R2). AUTODOC nasvet:

- Ne uporabite prevelike sile pri odstranjevanju dela. V nasprotnem primeru ga lahko poškodujete.

32

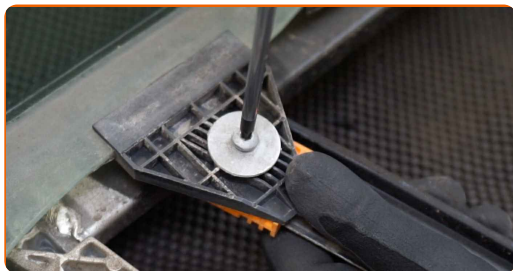
Odklopite ožičenje stranskega ogledala. Uporabite orodje za odstranitev sponke.



Menjava: mehanizma za dvig stekla – SEAT Exeo Sedan (3R2). Nasvet:

- Bodite previdni! Ne poškodujte ožičenja stranskega ogledala.

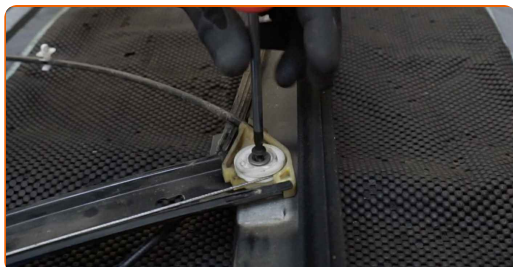
**33** Odvijte pritrdilne elemente okenskega stekla. Uporabite vijačni nastavek T20. Uporabite izvijač z zatikalom.



**34** Obrnite pogonski zobnik regulatorja okna. Tako sprostite steklo iz pogona regulatorja okna. Uporabite okrogle kleščice.



**35** Odvijte pritrdilne elemente pogonskega zobnika regulatorja okna. Uporabite vijačni nastavek T25. Uporabite izvijač z zatikalom.



**36** Odstranite mehanizem regulatorja okna.



37

Namestite novi mehanizem regulatorja okna.



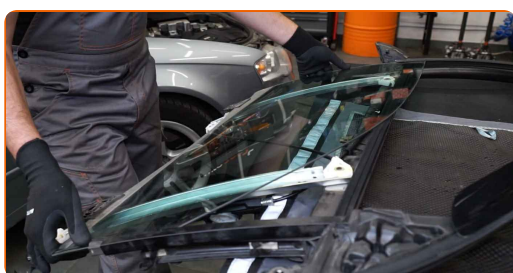
38

Privijte pritrdilne elemente pogonskega zobnika regulatorja okna. Uporabite vijačni nastavek T25. Uporabite izvijač z zatikalom.



39

Ponovno namestite steklo v pogon regulatorja okna.



### AUTODOC priporoča:

- Menjava: mehanizma za dvig stekla – SEAT Exeo Sedan (3R2). Da preprečite poškodbo dela med vgradnjo, ne uporabljajte prekomerne sile.

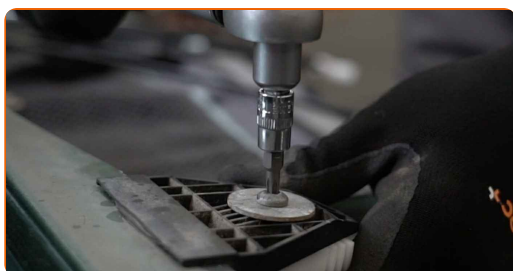
**40** Privijte pritrdilne elemente okenskega stekla. Uporabite vijačni nastavek T20. Uporabite izvijač z zatikalom.



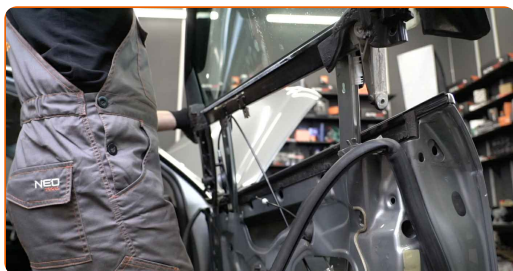
**41** Obrnite pogonski zobnik regulatorja okna. Tako boste steklo vrnili v začetni položaj. Uporabite okrogle klešče.



**42** Pričvrstite pritrdilne elemente okenskega stekla. Uporabite vijačni nastavek T20. Uporabite navorni ključ. Zategnite ga do navora 11 Nm.



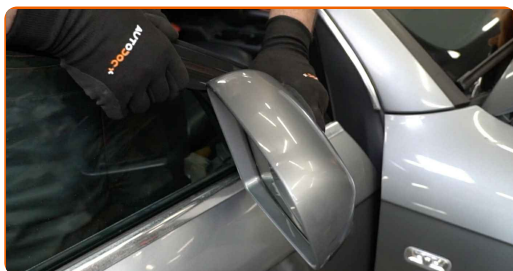
**43** Namestite steklo skupaj z okvirjem vrat.



**44** Povežite ožičenje stranskega ogledala.

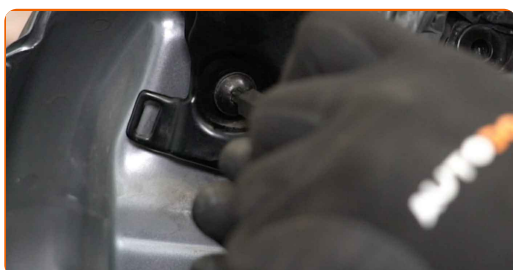
45

Namestite stransko ogledalo.



46

Privijte pritrdilni element stranskega ogledala. Uporabite vijčni nastavek T30. Uporabite izvijač z zatikalom.



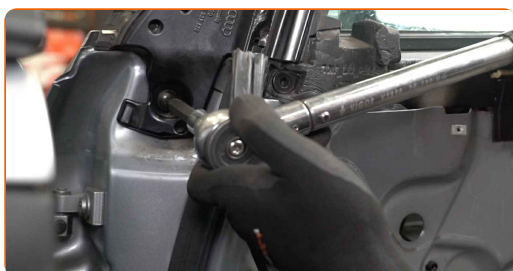
47

Privijte pritrdilne elemente okvirja vrat. Uporabite vijčni nastavek T45. Uporabite izvijač z zatikalom.



48

Zategnite vijake stranskega ogledala. Uporabite vijčni nastavek T30. Uporabite navorni ključ. Zategnite ga do navora 15 Nm.



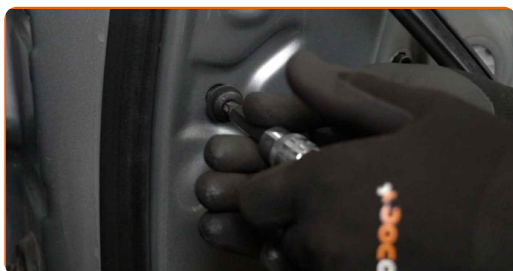
49

Pritrdite dekorativno ploščo stranskega ogledala.



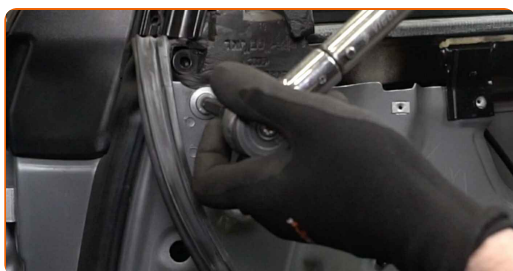
50

Privijte pritrdilne elemente okvirja vrat. Uporabite vijačni nastavek T45. Uporabite izvijač z zatikalom.



51

Pričvrstite pritrdilne elemente okvirja vrat. Uporabite vijačni nastavek T45. Uporabite navorni ključ. Zategnite ga do navora 35 Nm.



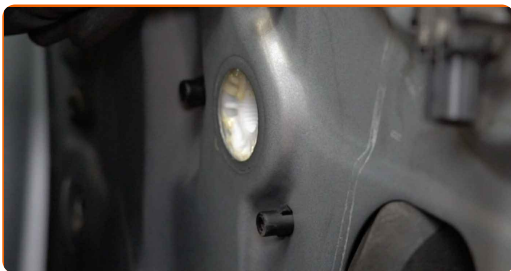
52

Privijte spodnje pritrdilne elemente mehanizma regulatorja okna. Uporabite vijačni nastavek T25. Uporabite izvijač z zatikalom.

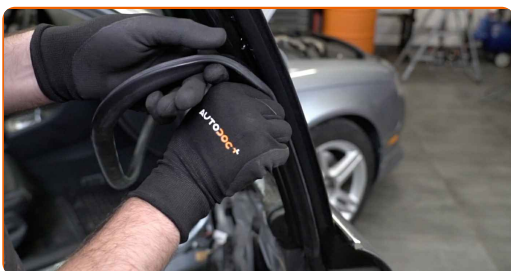




**53** Pritrdite pogonski zobnik regulatorja okna.



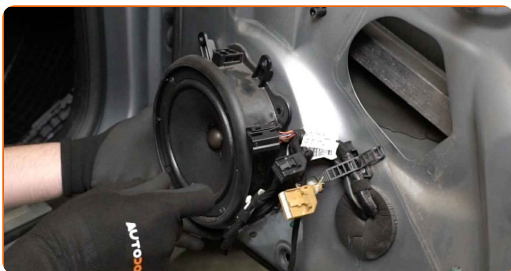
**54** Pritrdite tesnilno obrobo vrat.



**55** Namestite pokrov pritrdilnega elementa okvirja vrat.



**56** Ponovno namestite zvočnike.



**57** Privijte pritrdilne elemente zvočnikov. Uporabite vijčni nastavek T25. Uporabite izvijač z zatikalom.



58

Priklopite konektor zvočnika.



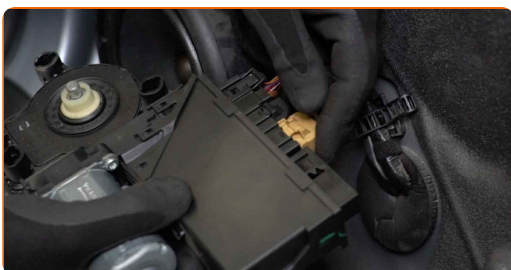
59

Pritrdite zvočno izolacijo vratnega panela.



60

Pritrdite konektorje električnega okna na kontrolno enoto.



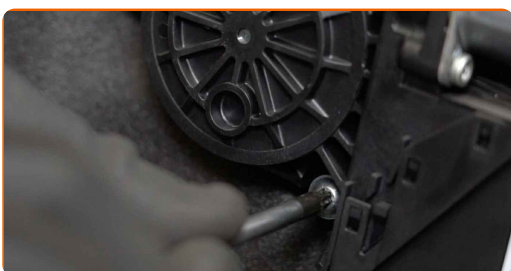
61

Namestite motor električnega okna.

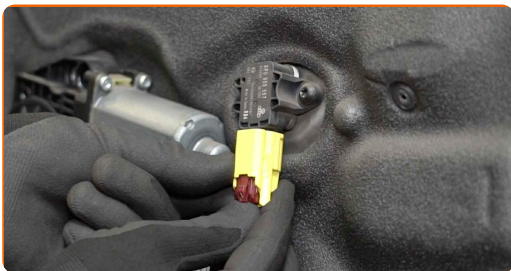


62

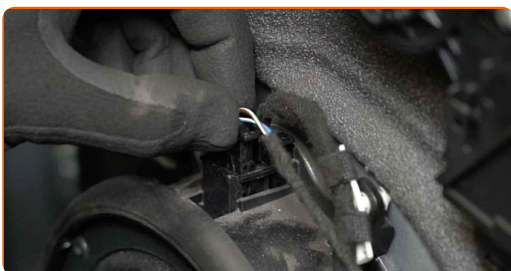
Privijte pritrdilne elemente motorja električnega okna. Uporabite vijačni nastavek T27. Uporabite izvijač z zatikalom.



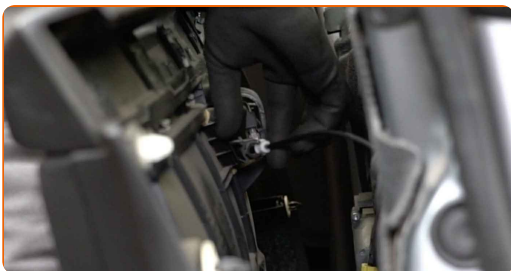
**63** Pritrdite konektor električnega okna na vratni panel.



**64** Priklopite konektor zvočnika.



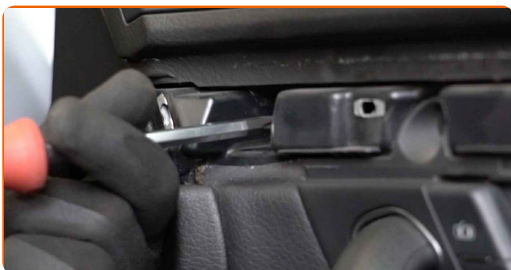
**65** Pritrdite kabel akuatorja vratne ključavnice.



**66** Ponovno namestite vratni panel. Prepričajte se, da slišite klik, ki kaže na to, da je pravilno nameščena.



**67** Privijte zgornje pritrdilne elemente vratnega panela. Uporabite Phillips križni izvijač.



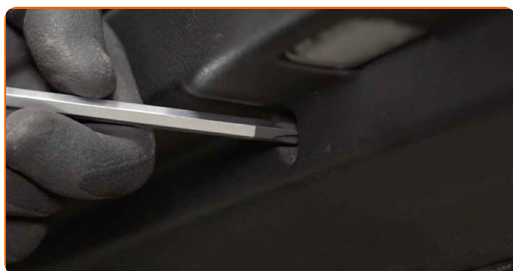
68

Privijte pritrdilne elemente vratne kljuge. Uporabite Phillips križni izvijač.



69

Privijte spodnje pritrdilne elemente vratnega panela. Uporabite Phillips križni izvijač.



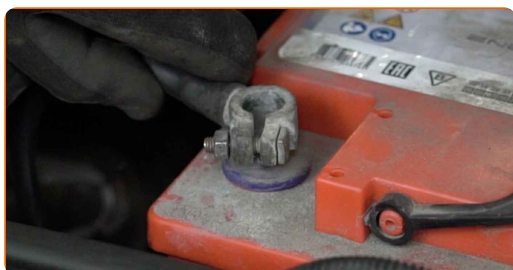
70

Namestite dekorativno ploščo vratnega panela.



71

Pritrdite terminale na akumulator.



Menjava: mehanizma za dvig stekla – SEAT Exeo Sedan (3R2). AUTODOC strokovnjaki priporočajo:

- Bodite previdni! Ne zamešajte pozitivnih in negativnih terminalov avtomobilskega akumulatorja.

**72** Privijte pritrdilne elemente terminalov akumulatorja. Uporabite nasadni ključ №10. Uporabite izvijač z zatikalom.



**73** Vključite vžig. To je potrebno, da se prepričate o pravilnem delovanju komponente.

**74** Izključite vžig.

**75** Zaprite avtomobilska vrata.

**76** Odstranite zaščitni pokrov blatnika.

**77** Zaprite pokrov.

**ODLIČNO OPRAVLJENO!** 

**OGLEJTE SI VEČ VADNIC**

## AUTODOC – VISOKOKVALITETNI AVTODELI PO DOSTOPNIH CENAH

**AUTODOC MOBILNA APLIKACIJA: UJEMITE SUPER PONUDBE IN NAKUPUJTE PRIROČNO**



**+ AUTODOC**

GET IT ON  **Google Play**

Download on the  **App Store**

**Download**

**SUPER IZBIRA REZERVNIH DELOV ZA VAŠ AVTOMOBIL**

**MEHANIZEM ZA DVIG STEKLA: ŠIROKA IZBIRA**

### **i OMEJITEV ODGOVORNOSTI:**

Dokument vsebuje le splošna priporočila, ki so lahko koristna za vas, ko izvajate popravila ali nameščate nadomestne dele. AUTODOC ne odgovarja za kakršnokoli izgubo, poškodbo, škodo na premoženju, ki nastane v procesu popravila ali zamenjave zaradi nepravilne uporabe ali napačne razlage razpoložljivih informacij.

AUTODOC ne odgovarja za morebitne napake in nejasnosti v tem priročniku. Informacije so samo informativne narave in ne morejo nadomestiti nasveta strokovnjakov.

AUTODOC ne odgovarja za nepravilno ali nevarno uporabo opreme, orodij in avtomobilskih delov. AUTODOC močno priporoča, da ste previdni in upoštevate pravila glede varnosti pri izvajanju popravil ali nameščanju nadomestnih delov. Ne pozabite: uporaba avtomobilskih delov slabše kakovosti vam ne zagotavlja ustrezne ravni varnosti v cestnem prometu.

© Copyright 2022 – Vse vsebine na tej spletni strani, zlasti besedila, fotografije in grafike, so zaščiteni z zakonom o avtorskih pravicah. Vse pravice, vključno z razmnoževanjem, objavljanjem, urejanjem in prevajanjem, ostanejo pridržane, AUTODOC GmbH.