

AUTODOC CLUB

Kako zamenjati avtodel
ležaj amortizerja zadaj na
avtu **SEAT Exeo Sedan**
(3R2) – vodnik menjave

PODOBEN VIDEO VODIČ



Ta video prikazuje postopek menjave podobnega avtodela na drugem vozilu

Pomembno!

Ta postopek zamenjave je mogoče uporabiti za:

SEAT Exeo Sedan (3R2) 1.6, SEAT Exeo Sedan (3R2) 1.8 T, SEAT Exeo Sedan (3R2) 2.0 TFSI, SEAT Exeo Sedan (3R2) 2.0 TDI, SEAT Exeo Sedan (3R2) 1.8 TSI

Koraki se lahko nekoliko razlikujejo glede na zasnovo avtomobila.

Ta vodič je bil ustvarjen na osnovi postopka menjave za podoben avtodel: AUDI A4 Avant (8D5, B5) 1.8 T

**MENJAVA: LEŽAJA AMORTIZERJA – SEAT EXEO
SEDAN (3R2). ORODJE, KI GA BOSTE MORDA
POTREBOVALI:**



- Žična krtača
- Sprej WD-40
- Čistilo zavor
- Bakrena mast
- Kombinirani ključ №17
- Kombinirani ključ №21
- Pogonska vtičnica št. 13
- Pogonska vtičnica št. 21
- Torx nastavek T25
- Nasadni ključ za kolo №17
- Izvijač z zatikalom
- Navorni ključ
- Nastavljiv ključ
- Kladivo
- Izbijač
- Gumijasto kladivo
- Hidravlično dvigalo za menjalnik
- Podložni klin

Kupite orodja

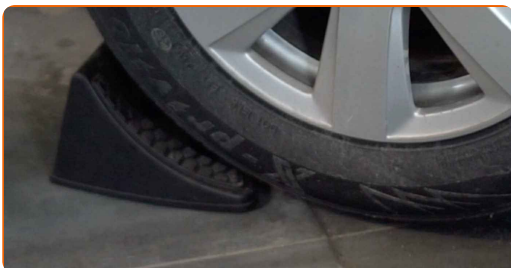
Menjava: ležaja amortizerja – SEAT Exeo Sedan (3R2). Nasvet AUTODOC strokovnjakov:

- Postopek zamenjave je enak za namestitev desnih in levih blažilnikov zadnjega vzmetenja.
- Oba sedeža za namestitev zadnjih blažilnikov je potrebno zamenjati istočasno.
- Prosimo, upoštevajte: vsa dela na avtu – SEAT Exeo Sedan (3R2) – morajo biti izvedena, ko je motor izklopljen.

ZAMENJAVO OPRAVITE V NASLEDNJEM VRSTEM REDU:

1

Zablokirajte kolesa s pomočjo klinov.



2

Odvijte vijake nastavka kolesa. Uporabite kolesni nasadni nastavek št. 17



3

Vzdignite zadnji del avtomobila in otrdite podpornike.

4

Odvijte vijake kolesa.



AUTODOC priporoča:

- Opozorilo! Držite kolo med odvijanjem pritrdilnih vijakov, da se izognete poškodbam. SEAT Exeo Sedan (3R2)

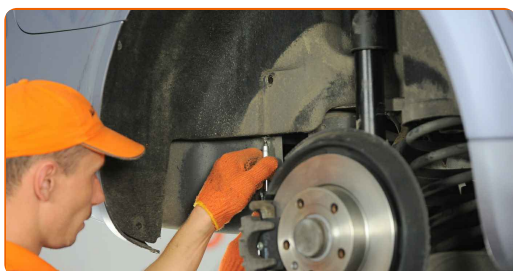
5

Odstranite kolo.



6.1

Odvijte in odstranite pritrdilne elemente za blatnike. Uporabite nasadni ključ №13.

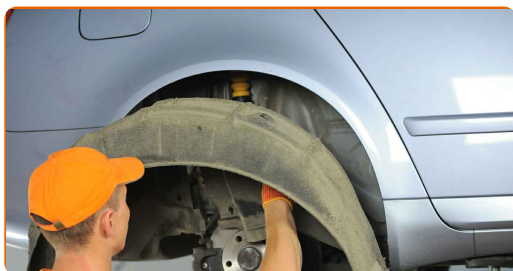


6.2

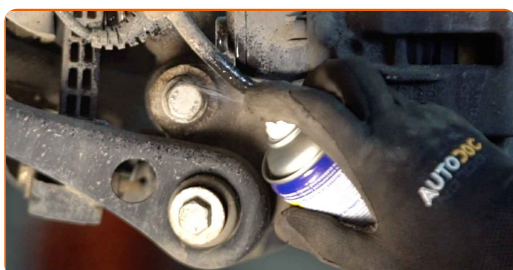
Uporabite vijačni nastavek T25. Uporabite izvijač z zatikalom.



7 Odstranite pokrov blatnikov.



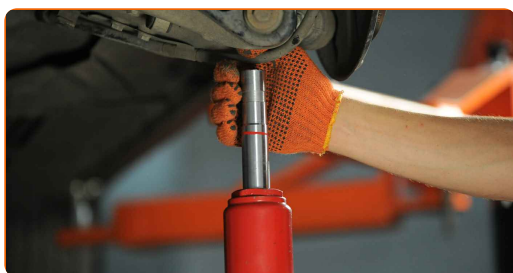
8 Očistite pritrdilne elemente blažilnika. Uporabite žično krtačo. Uporabite sprej WD-40.



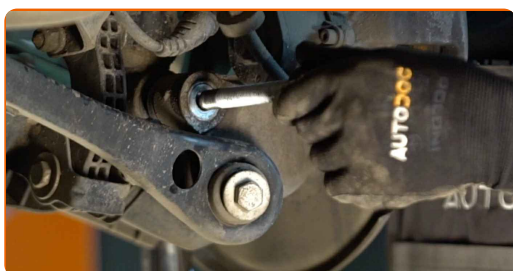
9 Odvijte spodnjo pritrditev amortizerja. Uporabite kombinirani ključ №21. Uporabite nasadni ključ №21. Uporabite izvijač z zatikalom.



10 Podprite ročico. Uporabite dvigalko s hidravličnim prenosom.



11 Odstranite pritrdilni vijak.



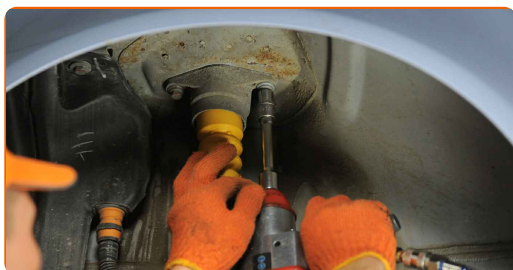
12 Odstranite spodnji del blažilnika. Uporabite izbijač. Uporabite kladivo.

13 Odstranite podporo pod ročico.

AUTODOC priporočja:

- Menjava: ležaja amortizerja – SEAT Exeo Sedan (3R2). Gladko znižajte dvigalo menjalnika, brez sunkov, da preprečite poškodbe komponent in mehanizmov.

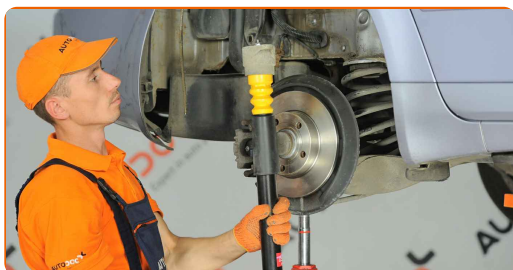
14 Odvijte zgodnjo pritrditev amortizerja. Uporabite nasadni ključ №13. Uporabite izvijač z zatikalom.



Menjava: ležaja amortizerja – SEAT Exeo Sedan (3R2). Nasvet:

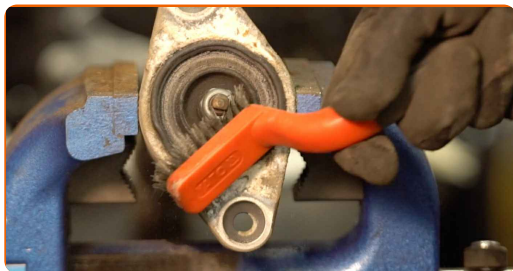
- Da bi se izognili poškodbam, držite amortizer med odvijanjem pritrdilnih vijakov.

15 Odstranite amortizer.



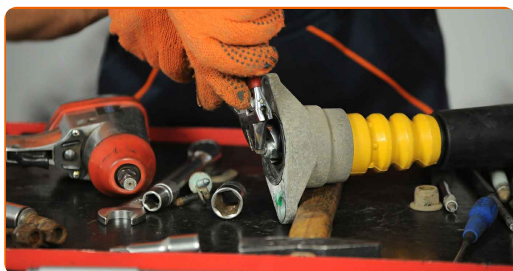
16

Očistite pritrdilni element blažilnika v obliki palice. Uporabite žično krtačo. Uporabite sprej WD-40.



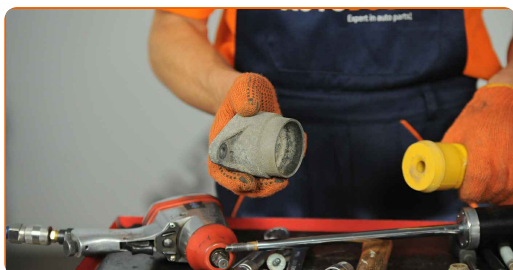
17

Odstranite pritrditev batnice amortizerja. Uporabite kombinirani ključ N°17. Uporabite nastavljiv ključ.



18

Odstranite zgornji del.



19

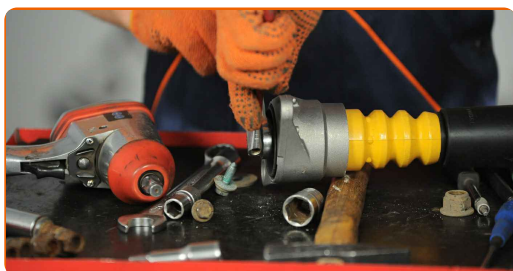
Odstranite kapico amortizerja in blažilec.

20

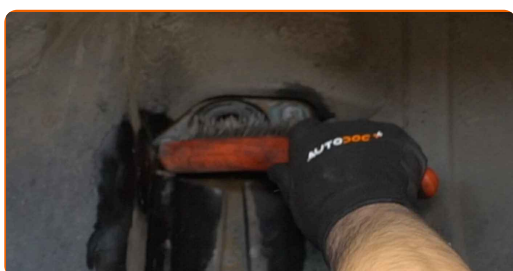
Namestite nov sedež, meh in odbojnik na blažilnik.



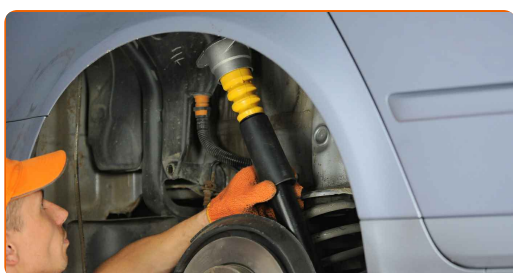
- 21** Zategnite matico droga blažilnika. Uporabite kombinirani ključ N°17. Uporabite nastavljiv ključ. Uporabite navorni ključ. Zategnite ga do navora 25 Nm.



- 22** Očistite nosilce amortizerja. Uporabite žično krtačo. Uporabite sprej WD-40.



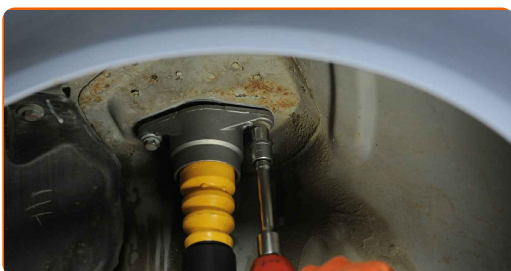
- 23** Postavite amortizer v okrov kolesa in ga pritrdite.



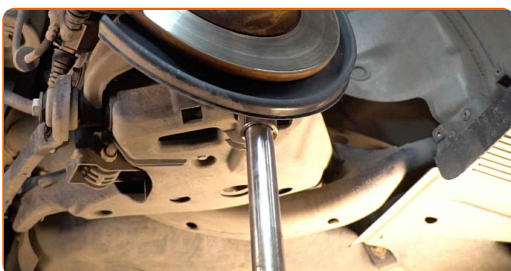
AUTODOC priporočja:

- Pomembno! Držite blažilec med privijanjem pritrdilnih vijakov. SEAT Exeo Sedan (3R2)

- 24** Privijte zgornje pritrdilne elemente amortizerja. Uporabite nasadni ključ №13. Uporabite navorni ključ. Zategnite ga do navora 36 Nm.

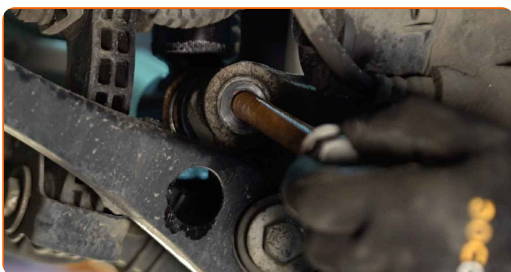


- 25** Podprite ročico. Uporabite dvigalko s hidravličnim prenosom.



- 26** Pritrdite spodnji del amortizerja.

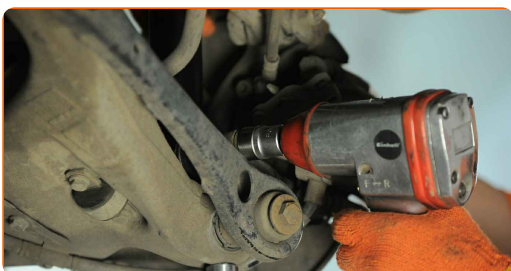
- 27** Namestite pritrdilni vijak.



- 28** Privijte spodnji pritrdilni element amortizer. Uporabite kombinirani ključ №21. Uporabite nasadni ključ №21. Uporabite izvijač z zatikalom.

- 29** Dvignite hidravlično dvigalo za menjalnik za 10-15 cm.

- 30** Pritrdite spodnjo pritrditev amortizerja. Uporabite kombinirani ključ №21. Uporabite nasadni ključ №21. Uporabite navorni ključ. Zategnite ga do navora 150 Nm.+90°



AUTODOC priporoča:

- Pomembno! Prepričajte se, da boste uporabili nove pritrdilne elemente.

31

Odstranite podporo pod ročico.

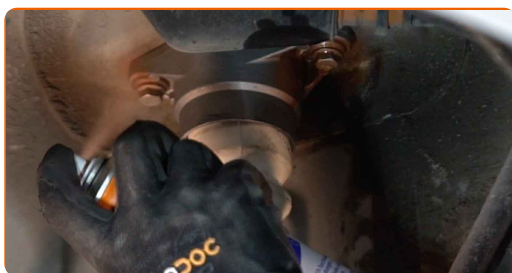


Menjava: ležaja amortizerja – SEAT Exeo Sedan (3R2). AUTODOC priporoča:

- Nežno znižajte dvigalko s hidravličnim prenosom brez tresljajev, da bi se izognete poškodbam sestavov in mehanizmov.

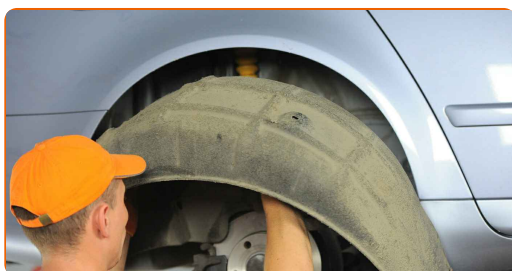
32

Obdelajte pritrdilne elemente blažilnika. Uporabite bakreno mast.



33

Namestite pokrove blatnikov na sedlo za nameščanje.



- 34** Namestite in zategnite pritrdilne elemente pokrova blatnika. Uporabite nasadni ključ №13. Uporabite vijačni nastavek T25. Uporabite izvijač z zatikalom.



- 35** Obdelajte površino, kjer se zavorni kolut stika s platiščem. Uporabite bakreno mast.



- 36** Očistite površino zavornih kolutov. Uporabite čistilo zavor.



AUTODOC priporoča:

- Menjava: ležaja amortizerja – SEAT Exeo Sedan (3R2). Po nanosu razpršila počakajte nekaj minut.

- 37** Namestite kolo.



Menjava: ležaja amortizerja – SEAT Exeo Sedan (3R2). Strokovnjaki priporočajo:

- V izogib poškodbam držite kolo pri privijanju vijakov.

38

Privijte vijake kolesa. Uporabite kolesni nasadni nastavek št. 17



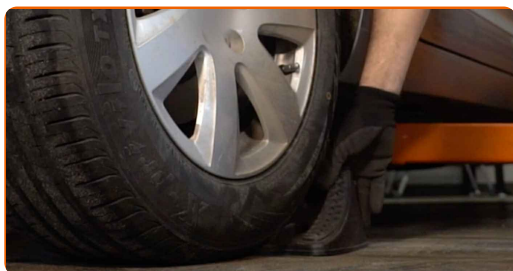
39

Spustite avto in z delanjem v navzkrižnem vrstnem redu, zategnite kolesne vijake. Uporabite kolesni nasadni nastavek št. 17. Uporabite navorni ključ. Zategnite ga do navora 120 Nm.



40

Odstranite dvigalke in kline.



ODLIČNO OPRAVLJENO! 

OGLEJTE SI VEČ VADNIC

AUTODOC – VISOKOKVALITETNI AVTODELI PO DOSTOPNIH CENAH

AUTODOC MOBILNA APLIKACIJA: UJEMITE SUPER PONUDBE IN NAKUPUJTE PRIROČNO



+ AUTODOC

GET IT ON  **Google Play**

Download on the  **App Store**

Download

SUPER IZBIRA REZERVNIH DELOV ZA VAŠ AVTOMOBIL

LEŽAJ AMORTIZERJA: ŠIROKA IZBIRA

i OMEJITEV ODGOVORNOSTI:

Dokument vsebuje le splošna priporočila, ki so lahko koristna za vas, ko izvajate popravila ali nameščate nadomestne dele. AUTODOC ne odgovarja za kakršnokoli izgubo, poškodbo, škodo na premoženju, ki nastane v procesu popravila ali zamenjave zaradi nepravilne uporabe ali napačne razlage razpoložljivih informacij.

AUTODOC ne odgovarja za morebitne napake in nejasnosti v tem priročniku. Informacije so samo informativne narave in ne morejo nadomestiti nasveta strokovnjakov.

AUTODOC ne odgovarja za nepravilno ali nevarno uporabo opreme, orodij in avtomobilskih delov. AUTODOC močno priporoča, da ste previdni in upoštevate pravila glede varnosti pri izvajanju popravil ali nameščanju nadomestnih delov. Ne pozabite: uporaba avtomobilskih delov slabše kakovosti vam ne zagotavlja ustrezne ravni varnosti v cestnem prometu.

© Copyright 2023 – Vse vsebine na tej spletni strani, zlasti besedila, fotografije in grafike, so zaščitene z zakonom o avtorskih pravicah. Vse pravice, vključno z razmnoževanjem, objavljanjem, urejanjem in prevajanjem, ostanejo pridržane, AUTODOC SE.