



Kako zamenjati avtodel  
filter goriva na avtu **SEAT**  
**Cordoba Sedan (6L2)** –  
vodnik menjave

## PODOBEN VIDEO VODIČ



Ta video prikazuje postopek menjave podobnega avtodela na drugem vozilu

### Pomembno!

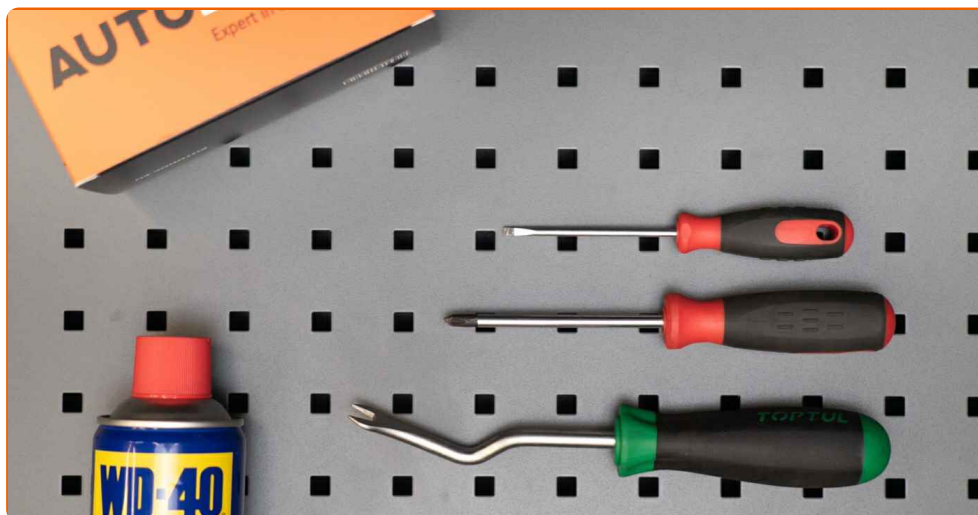
Ta postopek zamenjave je mogoče uporabiti za:

SEAT Cordoba Sedan (6L2) 1.2, SEAT Cordoba Sedan (6L2) 1.4 16V, SEAT Cordoba Sedan (6L2) 1.6, SEAT Cordoba Sedan (6L2) 2.0

Koraki se lahko nekoliko razlikujejo glede na zasnovo avtomobila.

Ta vodič je bil ustvarjen na osnovi postopka menjave za podobni avtodel: VW Caddy III Kombi (2KB, 2KJ, 2CB, 2CJ) 1.4

**MENJAVA: FILTRA GORIVA – SEAT CORDOBA SEDAN (6L2). ORODJE, KI GA BOSTE MORDA POTREBOVALI:**



- Sprej WD-40
- Križni izvijač
- Ploščati izvijač
- Posoda za tekočino
- Lomilka

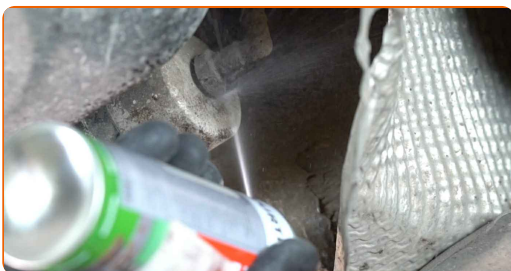
**Kupite orodja**

Menjava: filtra goriva – SEAT Cordoba Sedan (6L2). AUTODOC strokovnjaki priporočajo:

- Zagotovite ustrezno prezračevanje na delovnem mestu. Hlapi goriva so strupeni.
- Vsa dela je potrebno opraviti pri ugasnjenem motorju.

## MENJAVA: FILTRA GORIVA – SEAT CORDOBA SEDAN (6L2). PRIPOROČEN VRSTNI RED KORAKOV:

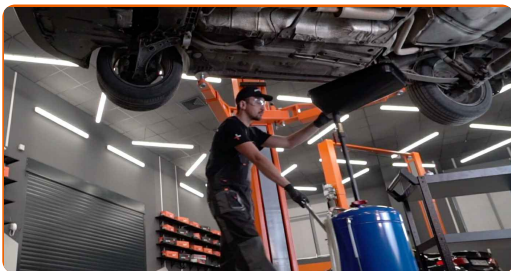
- 1 Odprite vratca za gorivo. Odvijte zapiralo za rezervoar za gorivo.
- 2 Dvignite avtomobil z dvigalom ali ga namestite nad kanal za pregled.
- 3 Obdelajte pritrdilne elemente za pritrditev cevi na filter goriva. Uporabite sprej WD-40.



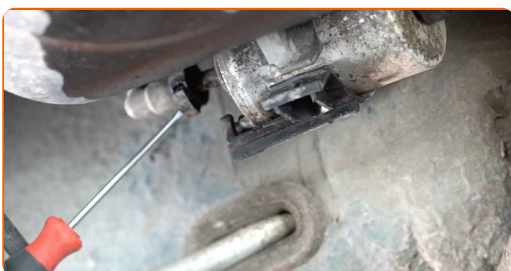
- 4 Odvijte nosilec filtra za gorivo. Uporabite Phillips križni izvijač.



**5** Pripravite posodo za tekočine.



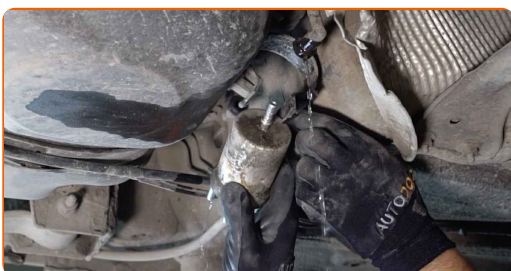
**6** Odstranite fiksno pločevino pritrdilnih elementov iz cevi filtra goriva. Uporabite ploščat izvijač. Odstranite cevi iz filtra goriva.



**Menjava: filtra goriva – SEAT Cordoba Sedan (6L2). Nasvet:**

- Bodite previdni! Olje lahko uhaja iz ohišja filtra za gorivo in cevi.

**7** Odstranite filter za gorivo. Odložite kartušo starega fitra v posodo.



**8** Namestite nov filter za gorivo.

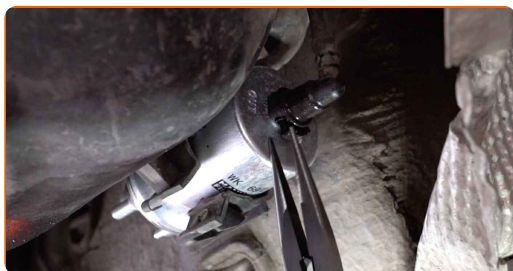


**Menjava: filtra goriva – SEAT Cordoba Sedan (6L2). Strokovnjaki priporočajo:**

- Zapomnite si, da je pomembno da ne pomešate vhod in izhod filtra. Puščice na filtru kažejo smer pretoka goriva.
- Med namestitvijo bodite previdni, da preprečite vnos prahu in umazanije v ohišje filtra za gorivo.
- Uporabljajte le kakovostne filtre.

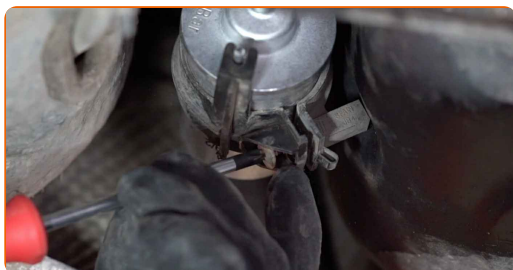
**9**

Pritrdite cevi na filter goriva. Namestite fiksno pločevino pritrdilnih elementov cevi filtra goriva.



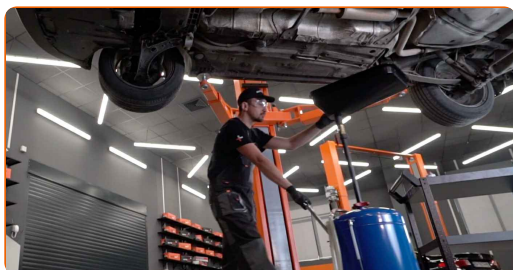
**10**

Zategnite pritrdilne elemente filtra za gorivo. Uporabite Phillips križni izvijač.



**11**

Odstranite posodo za tekočino izpod filtra za gorivo.



**12** Spustite avtomobil.



**13** Privijte zapiralo za rezervoar za gorivo. Zaprite vratca za gorivo.

**Menjava: filtra goriva – SEAT Cordoba Sedan (6L2). Nasvet AUTODOC strokovnjakov:**

- Pred zagonom nekajkrat vključite in izključite motor. To je potrebno, da aktivirate črpalko za gorivo, da prične črpati gorivo skozi sistem goriva.

**14** Pustite da motor nekaj minut deluje.

**Menjava: filtra goriva – SEAT Cordoba Sedan (6L2). AUTODOC priporoča:**

- Za varovanje okolja pred onesnaženjem, se prepričajte, da odvržete uporabljene filtre na posebnih zbirnih mestih.

**ODLIČNO OPRAVLJENO!** 

**OGLEJTE SI VEČ VADNIC**

## AUTODOC – VISOKOKVALITETNI AVTODELI PO DOSTOPNIH CENAH

AUTODOC MOBILNA APLIKACIJA: UJEMITE SUPER PONUDBE IN NAKUPUJTE PRIROČNO



**+ AUTODOC**

GET IT ON  **Google Play**

Download on the  **App Store**

**Download**

**SUPER IZBIRA REZERVNIH DELOV ZA VAŠ AVTOMOBIL**

**FILTER GORIVA: ŠIROKA IZBIRA**

### **i OMEJITEV ODGOVORNOSTI:**

Dokument vsebuje le splošna priporočila, ki so lahko koristna za vas, ko izvajate popravila ali nameščate nadomestne dele. AUTODOC ne odgovarja za kakršnokoli izgubo, poškodbo, škodo na premoženju, ki nastane v procesu popravila ali zamenjave zaradi nepravilne uporabe ali napačne razlage razpoložljivih informacij.

AUTODOC ne odgovarja za morebitne napake in nejasnosti v tem priročniku. Informacije so samo informativne narave in ne morejo nadomestiti nasveta strokovnjakov.

AUTODOC ne odgovarja za nepravilno ali nevarno uporabo opreme, orodij in avtomobilskih delov. AUTODOC močno priporoča, da ste previdni in upoštevate pravila glede varnosti pri izvajanju popravil ali nameščanju nadomestnih delov. Ne pozabite: uporaba avtomobilskih delov slabše kakovosti vam ne zagotavlja ustrezne ravni varnosti v cestnem prometu.

© Copyright 2023 – Vse vsebine na tej spletni strani, zlasti besedila, fotografije in grafike, so zaščitene z zakonom o avtorskih pravicah. Vse pravice, vključno z razmnoževanjem, objavljanjem, urejanjem in prevajanjem, ostanejo pridržane, AUTODOC SE.