

AUTODOC CLUB

Kako zamenjati avtodel
mikro jermen na avtu
**SEAT Cordoba I Vario
Van / Kombi (6K5) –
vodnik menjave**

PODOBEN VIDEO VODIČ



Ta video prikazuje postopek menjave podobnega avtodela na drugem vozilu

Pomembno!

Ta postopek zamenjave je mogoče uporabiti za:
SEAT Cordoba I Vario Van / Kombi (6K5) 1.9 TDI

Koraki se lahko nekoliko razlikujejo glede na zasnovo avtomobila.

Ta vodič je bil ustvarjen na osnovi postopka menjave za podobni avtodel: SEAT Leon Hatchback (1P1) 2.0 FSI

MENJAVA: MIKRO JERMENA – SEAT CORDOBA I VARIO
VAN / KOMBI (6K5). ORODJE, KI GA BOSTE MORDA
POTREBOVALI:



- Kombinirani ključ №16
- Torx nastavek T25
- Preveleka za blatnik

[Kupite orodja](#)

Menjava: mikro jermena – SEAT Cordoba I Vario Van / Kombi (6K5).
AUTODOC strokovnjaki priporočajo:

- Vsa dela je potrebno opraviti pri ugasnjem motorju.

MENJAVA: MIKRO JERMENA – SEAT CORDOBA I VARIO VAN / KOMBI (6K5). UPORABITE NASLEDNJI POSTOPEK:

- 1 Odprite pokrov.
- 2 Uporabite zaščitno prevleko za blatnik, da preprečite poškodbe barve in plastičnih delov avta.
- 3 Dvignite avtomobil z dvigalom ali ga namestite nad kanal za pregled.
- 4 Odvijte in odstranite pritrdilne elemente za blatnike. Uporabite vijčni nastavek T25.

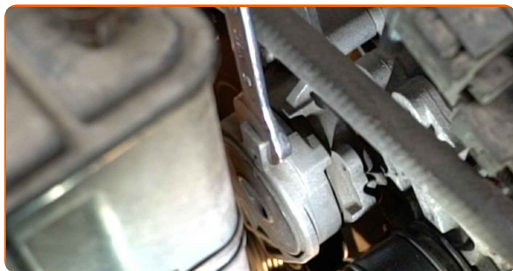


- 5 Odstranite pokrov blatnikov.



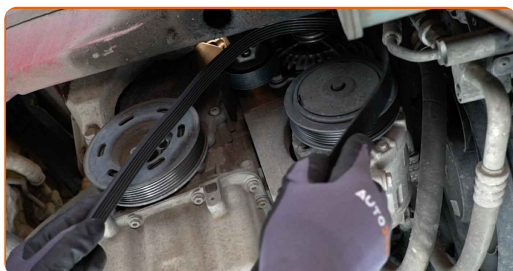
6

Odmaknite napenjalni valj rebrastega jermena. Uporabite kombinirani ključ №16.



7

Odstranite rebrasti jermen.



AUTODOC priporočja:

- Preverite stanje napenjalnega valja in vodilnega valja. Zamenjajte jih, če je to potrebno.

8

Vrnite napenjalni valj v začetni položaj.



9

Namestite rebrasti jermen.

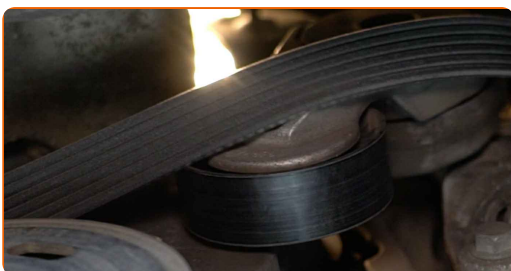


Menjava: mikro jermena – SEAT Cordoba I Vario Van / Kombi (6K5).
Strokovnjaki priporočajo:

- Prepričajte se, da se rebrasti jermen tesno prilega na vse valje.
- Prepričajte se, da je rebrasti jermen pravilno napet.

10

Odmaknite napenjalni valj rebrastega jermena. Uporabite kombinirani ključ №16.



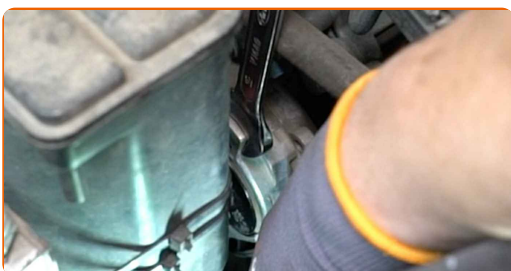
11

Namestite rebrasti jermen na napenjalni valj.



12

Vrnite napenjalni valj v začetni položaj.



13 Namestite pokrove blatnikov na sedlo za nameščanje.



14 Namestite in zategnite pritrdilne elemente pokrova blatnika. Uporabite vijaki nastavek T25.



15 Spustite avtomobil.

16 Pustite da motor nekaj minut deluje. To je potrebno, da se prepričate o pravilnem delovanju komponente.

17 Ugasnite motor.

18 Odstranite zaščitni pokrov blatnika.

19 Zaprite pokrov.

ODLIČNO OPRAVLJENO! 

OGLEJTE SI VEČ VADNIC

AUTODOC – VISOKOKVALITETNI AVTODELI PO DOSTOPNIH CENAH

AUTODOC MOBILNA APLIKACIJA: UJEMITE SUPER PONUDBE IN NAKUPUJTE PRIROČNO



+ AUTODOC

GET IT ON  **Google Play**

 **Download on the App Store**

Download

SUPER IZBIRA REZERVNIH DELOV ZA VAŠ AVTOMOBIL

MIKRO JEREMEN: ŠIROKA IZBIRA

i OMEJITEV ODGOVORNOSTI:

Dokument vsebuje le splošna priporočila, ki so lahko koristna za vas, ko izvajate popravila ali nameščate nadomestne dele. AUTODOC ne odgovarja za kakršnokoli izgubo, poškodbo, škodo na premoženju, ki nastane v procesu popravila ali zamenjave zaradi nepravilne uporabe ali napačne razlage razpoložljivih informacij.

AUTODOC ne odgovarja za morebitne napake in nejasnosti v tem priročniku. Informacije so samo informativne narave in ne morejo nadomestiti nasveta strokovnjakov.

AUTODOC ne odgovarja za nepravilno ali nevarno uporabo opreme, orodij in avtomobilskih delov. AUTODOC močno priporoča, da ste previdni in upoštevate pravila glede varnosti pri izvajanju popravil ali nameščanju nadomestnih delov. Ne pozabite: uporaba avtomobilskih delov slabše kakovosti vam ne zagotavlja ustrezne ravni varnosti v cestnem prometu.

© Copyright 2023 – Vse vsebine na tej spletni strani, zlasti besedila, fotografije in grafike, so zaščitene z zakonom o avtorskih pravicah. Vse pravice, vključno z razmnoževanjem, objavljanjem, urejanjem in prevajanjem, ostanejo pridržane, AUTODOC SE.