



Kako zamenjati avtodel
zavorne ploščice zadaj na
avtu **SEAT Ateca (KH7)** –
vodnik menjave

PODOBEN VIDEO VODIČ



Ta video prikazuje postopek menjave podobnega avtodela na drugem vozilu

Pomembno!

Ta postopek zamenjave je mogoče uporabiti za:

SEAT Ateca (KH7) 1.0 TSI, SEAT Ateca (KH7) 1.4 TSI, SEAT Ateca (KH7) 1.4 TSI 4Drive, SEAT Ateca (KH7) 1.6 TDI, SEAT Ateca (KH7) 2.0 TDI, SEAT Ateca (KH7) 2.0 TDI 4Drive, SEAT Ateca (KH7) 2.0 TSI 4Drive, SEAT Ateca (KH7) 1.5 TSI, SEAT Ateca (KH7) 1.5 TSI 4Drive

Koraki se lahko nekoliko razlikujejo glede na zasnovo avtomobila.

Ta vodič je bil ustvarjen na osnovi postopka menjave za podobni avtodel: VW Golf VII Hatchback (5G1, BQ1, BE1, BE2) 1.8 TSI

**MENJAVA: ZAVORNIH PLOŠČIC – SEAT ATECA (KH7).
ORODJE, KI GA POTREBUJETE:**



- Žična krtača
- Čistilna krtača iz najlona
- Čistilo zavor
- Pasta proti cviljenju
- Keramična pasta
- Navorni ključ
- Kombinirani ključ №13
- Kombinirani ključ №17
- Pogonska vtičnica št. 13
- Nasadni ključ za kolo №17
- Orodje za zavorne čeljusti
- Lomilka
- Podložni klin

Kupite orodja

Menjava: zavornih ploščic – SEAT Ateca (KH7). AUTODOC nasvet:

- Izvedite zamenjavo zavornih oblog vseh ploščic na posamezni osi. To bo omogočilo bolj učinkovito zaviranje.
- Postopek zamenjave je enak za vse zavorne ploščice na isti osi.
- Prosimo, upoštevajte: vsa dela na avtu – SEAT Ateca (KH7) – morajo biti izvedena, ko je motor izklopljen.

ZAMENJAVO OPRAVITE V NASLEDNJEM VRSTEM REDU:

- 1** Odprite pokrov. Odvijte pokrov rezervoarja zavorne tekočine.



- 2** Zablokirajte kolesa s pomočjo klinov.

- 3** Odvijte vijake nastavka kolesa. Uporabite kolesni nasadni nastavek št. 17



- 4** Dvignite avto.

Menjava: zavornih ploščic – SEAT Ateca (KH7). AUTODOC nasvet:

- Če uporabljate dvigalko, se prepričajte, da leži na ravni površini brez kakršne koli neravnosti.
- Avtomobil dodatno pritrdite s stojali za dvigalko.

5

Odvijte vijake kolesa.



AUTODOC priporočja:

- Opozorilo! Držite kolo med odvijanjem pritrdilnih vijakov, da se izognete poškodbam. SEAT Ateca (KH7)

6

Odstranite kolo.



7

Očistite pritrdilne elemente zavornih čeljusti. Uporabite žično krtačo. Uporabite čistilo zavor.



AUTODOC priporoča:

- Menjava: zavornih ploščic – SEAT Ateca (KH7). Po nanosu razpršila počakajte nekaj minut.

8

Odvijte pritrdilne elemente zavornega sedla. Uporabite kombinirani ključ №13. Uporabite kombinirani ključ №17.



9

Odstranite pritrdilne vijake.



10

Odstranite zavorne čeljusti. Uporabite lomilko.

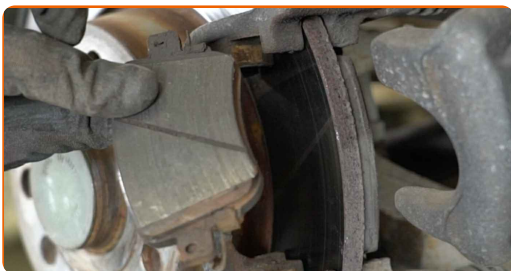


Menjava: zavornih ploščic – SEAT Ateca (KH7). AUTODOC strokovnjaki priporočajo:

- Pritrdite čeljusti na suspenzijo ali telo z žico brez prekinjanja zavore cevi, da se prepreči odklop zavornega sistema.
- Poskrbite, da čeljust ne visi na zavorne cevi.
- Ne pritiskajte na zavorno stopalko po tem, ko ste odstranili zavorno čeljust. Bat lahko namreč pade iz zavornega valja, zavorna tekočina lahko začne odtekati, hkrati pa lahko pride do izgube pritiska v sistemu.

11

Odstranite zavorne čeljusti. Uporabite lomilko.

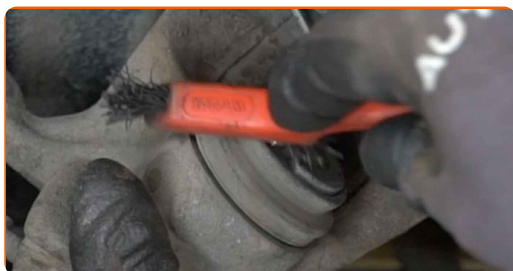


Menjava: zavornih ploščic – SEAT Ateca (KH7). AUTODOC nasvet:

- Merite debelino zavornega diska. Ko doseže vrednost obrabe, je potrebno zamenjati rezila.

12

Obdelajte bat okvirja kolutne zavore. Uporabite čistilno krtačo iz najlona. Uporabite čistilo zavor.

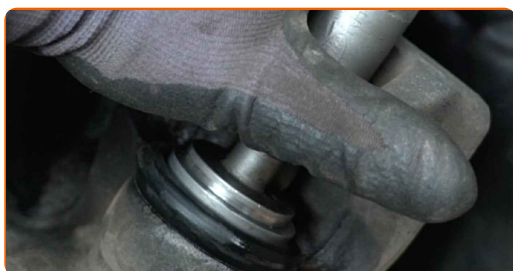


AUTODOC priporočja:

- Menjava: zavornih ploščic – SEAT Ateca (KH7). Po nanosu razpršila počakajte nekaj minut.

13

Pritisnite bat zavorne čeljusti. Uporabite orodje za zavorne čeljusti.



14

Očistite umazanijo in prah iz nosilca zavorne čeljusti. Uporabite žično krtačo. Uporabite čistilo zavor.



AUTODOC priporočja:

- Po nanosu spreja počakajte nekaj minut.

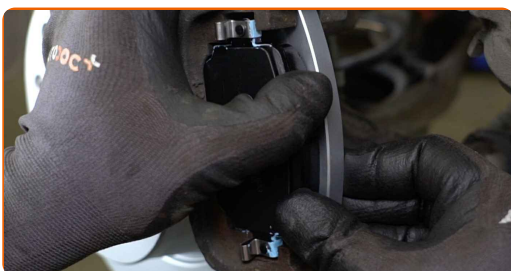
- 15** Obdelajte zavorne ploščice na območju, kjer se njihova površina stika z držalom sedla zavore. Uporabite pasto proti cviljenju.



AUTODOC priporočja:

- Poskrbite, da je površina plošče čista pred namestitvijo blazinice.

- 16** Namestite nove zavorne plošče.



Menjava: zavornih ploščic – SEAT Ateca (KH7). AUTODOC priporočja:

- Preverite nosilce zavorne čeljusti, vodilnih zatičev zavornih čeljusti in manšet. Očistite jih. Zamenjajte, če je potrebno.

17 Namestite zavorno čeljust in jo privijte.



18 Namestite pritrdilna vijaka.



19 Zategnite pritrdilne elemente zavorne čeljusti. Uporabite nasadni ključ №13. Uporabite navorni ključ. Zategnite ga do navora 35 Nm.



20 Očistite nosilec platišča kolesa. Uporabite žično krtačo.



21 Obdelajte površino, kjer se zavorni kolut stika s platiščem. Uporabite keramično pasto.



22

Očistite površino zavornih kolutov. Uporabite čistilo zavor.



AUTODOC priporočja:

- Menjava: zavornih ploščic – SEAT Ateca (KH7). Po nanosu razpršila počakajte nekaj minut.

23

Namestite kolo.



AUTODOC priporočja:

- Opozorilo! Držite kolo med privijanjem pritrdilnih vijakov na avto, da se izognete poškodbam. SEAT Ateca (KH7)

24

Privijte vijake kolesa. Uporabite kolesni nasadni nastavek št. 17



- 25** Spustite avto in z delanjem v navzkrižnem vrstnem redu, zategnite kolesne vijake. Uporabite kolesni nasadni nastavek št. 17 Uporabite navorni ključ. Zategnite ga do navora 120 Nm.



- 26** Odstranite dvigalke in kline.



AUTODOC priporoča:

- Brez zagona motorja pritisnite na zavorni pedal večkrat, dokler ne začutite odpor.
- Preverite nivo zavorne tekočine v ekspanzijski posodi in jo po potrebi napolnite.

- 27** Zategnite pokrov rezervoarja zavorne tekočine. Zaprite pokrov.



AUTODOC priporoča:

- Prvi 150-200 km po menjavi zavornih ploščic zavirajte postopoma. Izognite se nepotrebemu in naglemu ustavljanju.

ODLIČNO OPRAVLJENO! **OGLEJTE SI VEČ VADNIC**

AUTODOC – VISOKOKVALITETNI AVTODELI PO DOSTOPNIH CENAH

AUTODOC MOBILNA APLIKACIJA: UJEMITE SUPER PONUDBE IN NAKUPUJTE PRIROČNO



AUTODOC

GET IT ON  **Google Play**

Download on the  **App Store**

Download

SUPER IZBIRA REZERVNIH DELOV ZA VAŠ AVTOMOBIL

ZAVORNE PLOŠČICE: ŠIROKA IZBIRA

i OMEJITEV ODGOVORNOSTI:

Dokument vsebuje le splošna priporočila, ki so lahko koristna za vas, ko izvajate popravila ali nameščate nadomestne dele. AUTODOC ne odgovarja za kakršnokoli izgubo, poškodbo, škodo na premoženju, ki nastane v procesu popravila ali zamenjave zaradi nepravilne uporabe ali napačne razlage razpoložljivih informacij.

AUTODOC ne odgovarja za morebitne napake in nejasnosti v tem priročniku. Informacije so samo informativne narave in ne morejo nadomestiti nasveta strokovnjakov.

AUTODOC ne odgovarja za nepravilno ali nevarno uporabo opreme, orodij in avtomobilskih delov. AUTODOC močno priporoča, da ste previdni in upoštevate pravila glede varnosti pri izvajanju popravil ali nameščanju nadomestnih delov. Ne pozabite: uporaba avtomobilskih delov slabše kakovosti vam ne zagotavlja ustrezne ravni varnosti v cestnem prometu.

© Copyright 2022 – Vse vsebine na tej spletni strani, zlasti besedila, fotografije in grafike, so zaščiteni z zakonom o avtorskih pravicah. Vse pravice, vključno z razmnoževanjem, objavljanjem, urejanjem in prevajanjem, ostanejo pridržane, AUTODOC GmbH.