

# **AUTODOC CLUB**

Kako zamenjati avtodel  
mehanizem dviga stekla  
spredaj na avtu **SEAT**  
**AROSA (6H)** – vodnik  
menjave

## PODOBEN VIDEO VODIČ



Ta video prikazuje postopek menjave podobnega avtodela na drugem vozilu

### Pomembno!

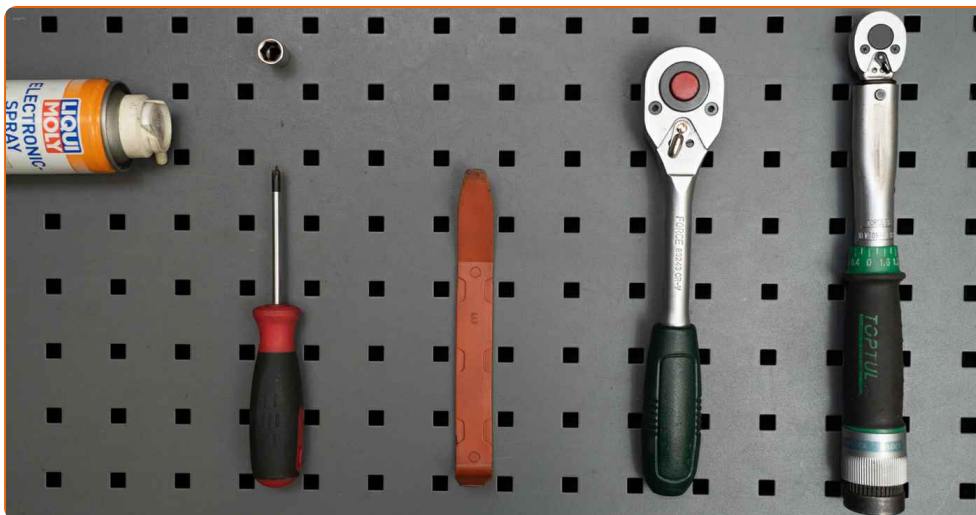
Ta postopek zamenjave je mogoče uporabiti za:

SEAT AROSA (6H) 1.0, SEAT AROSA (6H) 1.4, SEAT AROSA (6H) 1.7 SDI, SEAT AROSA (6H) 1.4 16V, SEAT AROSA (6H) 1.4 TDI

Koraki se lahko nekoliko razlikujejo glede na zasnovo avtomobila.

Ta vodič je bil ustvarjen na osnovi postopka menjave za podobni avtodel: VW Lupo (6X1, 6E1) 1.0

**MENJAVA: MEHANIZMA ZA DVIG STEKLA – SEAT AROSA (6H). SEZNAM ORODJA, KI GA BOSTE POTREBOVALI:**



- Sprej za elektroniko
- Navorni ključ
- Poqonska vtičnica št. 10
- Izvijač z zatikalom
- Križni Izvijač
- Orodje za snemanje plastičnih čepov

**Kupite orodja**

Menjava: mehanizma za dvig stekla – SEAT AROSA (6H). AUTODOC strokovnjaki priporočajo:

- Vsa dela je potrebno opraviti pri ugasnjem motorju.

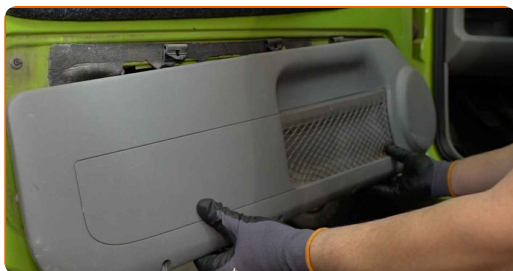
## **MENJAVA: MEHANIZMA ZA DVIG STEKLA – SEAT AROSA (6H). UPORABITE NASLEDNJI POSTOPEK:**

**1** Odprite vrata avtomobila.

**2** Odvijte pritrdilne elemente spodnjega vratnega panela. Uporabite Phillips križni izvijač.



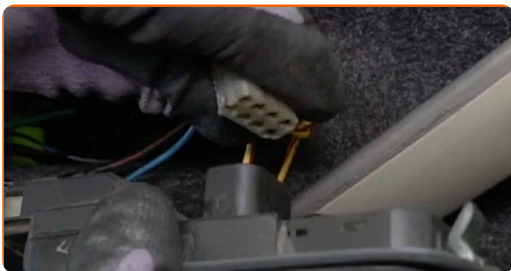
**3** Snemite spodnji vratni panel.



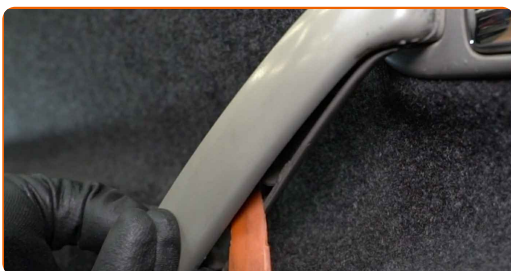
**4** Odstranite stikalni modul električnega okna. Uporabite plastično orodje za demontažo.



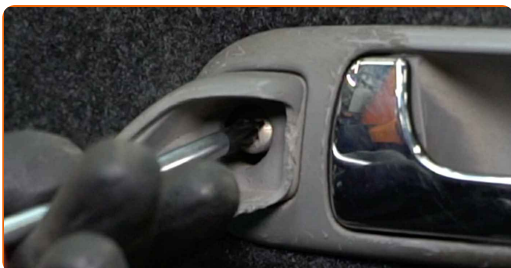
**5** Odstranite konektorje električnega okna iz kontrolne enote.



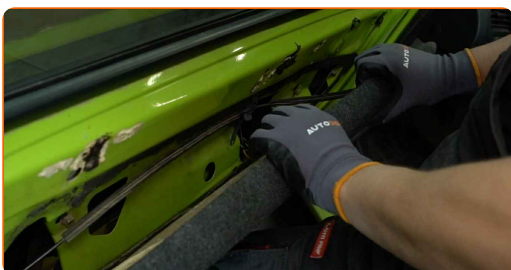
**6** Odstranite prevleko kljuge vrat. Uporabite plastično orodje za demontažo.



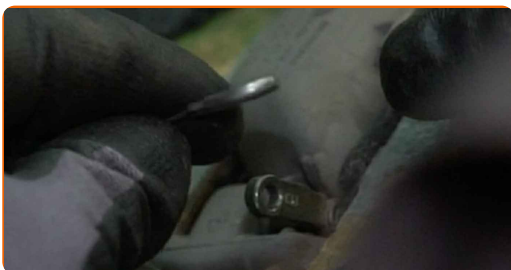
**7** Odvijte pritrdilni element kljuge vrat. Uporabite Phillips križni izvijač.



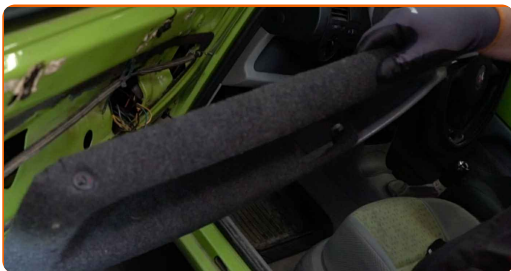
**8** Odstranite vratni panel.



**9** Odstranite kabel kljuge za zaklepanje.



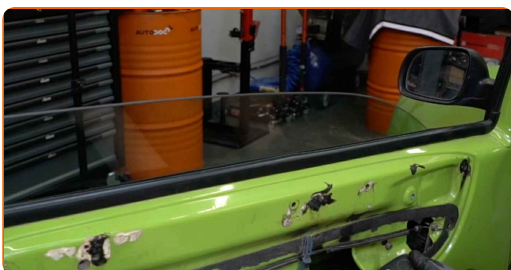
**10** Odstranite vratni panel.



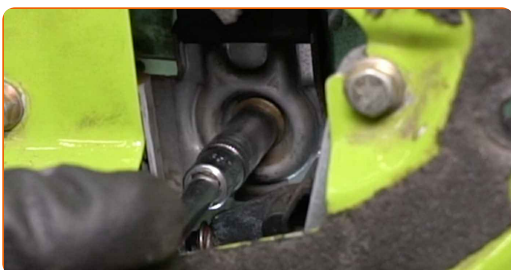
**11** Pritrdite konektorje električnega okna na kontrolno enoto.



**12** Spustite steklo, da boste lahko videli pritrdilne elemente, ki ga povezujejo z mehanizmom regulatorja okna.



**13** Odvijte pritrdilne elemente okenskega stekla. Uporabite nasadni ključ №10. Uporabite izvijač z zatikalom.



**14** Snemite steklo z mehanizma regulatorja okna.

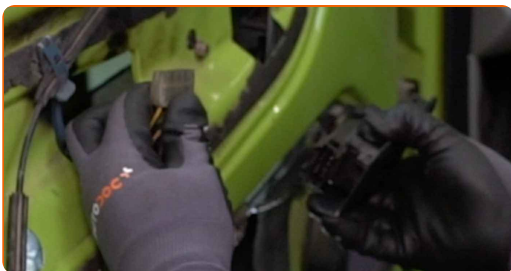
**15** Popolnoma dvignite steklo in ga pritrdite.



Menjava: mehanizma za dvig stekla – SEAT AROSA (6H). AUTODOC strokovnjaki priporočajo:

- Da se izognete poškodbam, pri dviganju držite steklo.

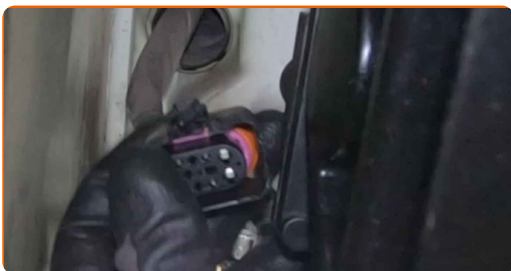
**16** Odstranite konektorje elekričnega okna iz kontrolne enote.



**17** Odvijte pritrdilne elemente sklopa regulatorja okna. Uporabite nasadni ključ №10. Uporabite izvijač z zatikalom.



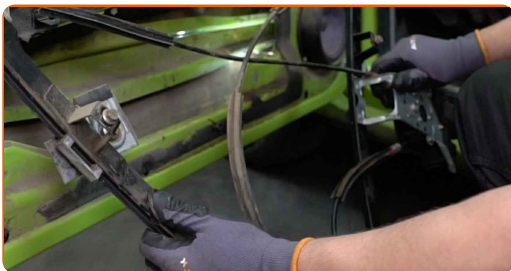
**18** Odklopite konektor z motorja elekričnega okna.





19

Odstranite mehanizem regulatorja okna.



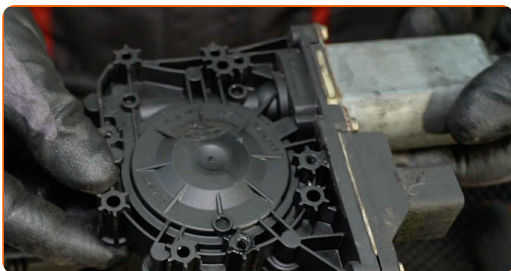
20

Odvijte pritrdilne elemente motorja električnega okna. Uporabite Phillips križni izvijač.



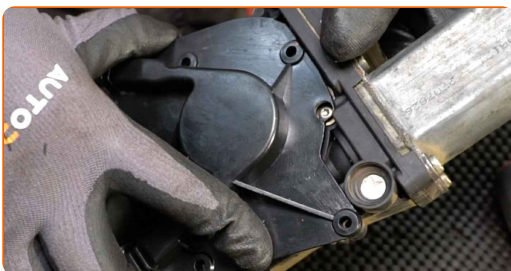
21

Odstranite motor električnega okna.



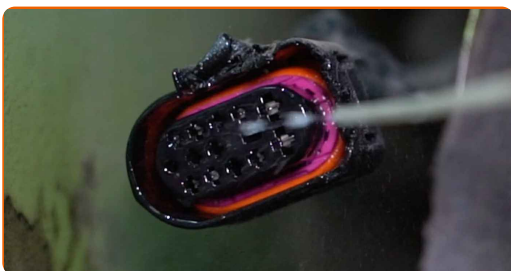
22

Namestite in privijte pritrdilne elemente motorja na novi mehanizem regulatorja okna. Uporabite Phillips križni izvijač.



23

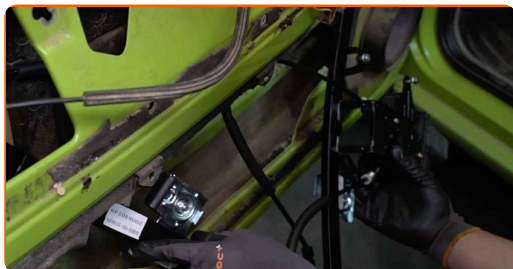
Obdelajte konektor motorja električnega okna. Uporabite dielektrično mast.





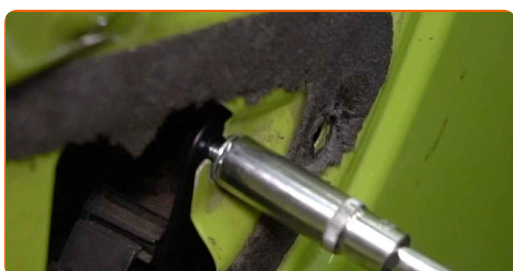
24

Namestite novi mehanizem regulatorja okna.



25

Privijte pritrdilne elemente mehanizma regulatorja okna. Uporabite nasadni ključ №10. Uporabite izvijač z zatikalom.



26

Pritrdite konektor na motor električnega okna.

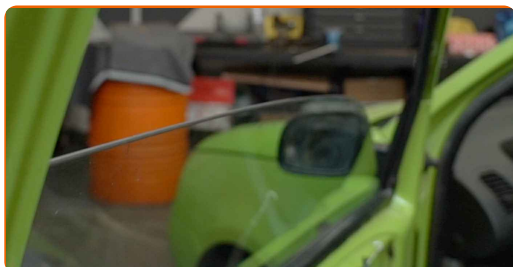
27

Pritrdite konektorje električnega okna na kontrolno enoto.



28

Spustite okensko steklo in ga namestite na njegov vgradni prostor v mehanizem regulatorja za okno.

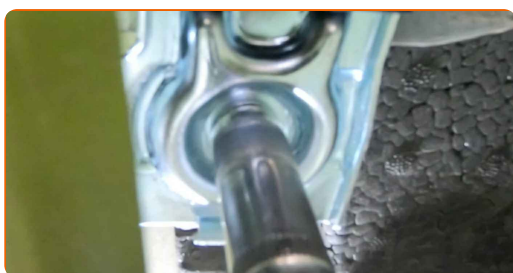


Menjava: mehanizma za dvig stekla – SEAT AROSA (6H). Nasvet AUTODOC strokovnjakov:

- Da se izognete poškodbam, držite steklo med spuščanjem.
- Pri nameščanju ne uporabljajte prekomerne sile, da ne poškodujete dela.

29

Privijte pritrdilne elemente okenskega stekla. Uporabite nasadni ključ №10. Uporabite izvijač z zatikalom.



Menjava: mehanizma za dvig stekla – SEAT AROSA (6H). Nasvet:

- Da se izognete poškodbam, držite steklo med privijanjem pritrdilnih elementov.

30

Preverite, ali regulator okna deluje pravilno.

31

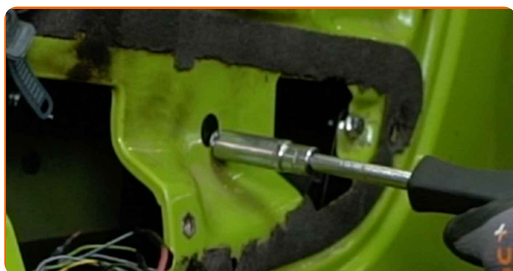
Pričvrstite pritrdilne elemente okenskega stekla. Uporabite nasadni ključ №10. Uporabite navorni ključ. Zategnite ga do navora 5 Nm.



**Menjava: mehanizma za dvig stekla – SEAT AROSA (6H). AUTODOC priporoča:**

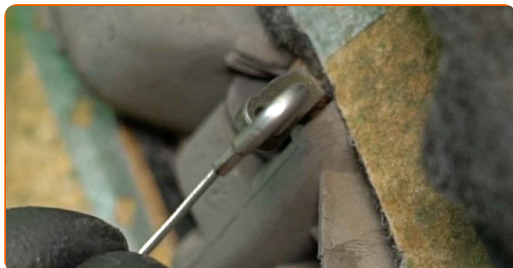
- Ne uporabite prevelike sile med pritrjevanjem pritrdilnih elementov. Premočno pritrjevanje lahko poškoduje steklo.

- 32** Zategnite pritrdilne elemente sklopa regulatorja okna. Uporabite nasadni ključ №10. Uporabite navorni ključ. Zategnite ga do navora 8 Nm.



- 33** Odstranite konektorje električnega okna iz kontrolne enote.

- 34** Namestite kabel kljuge za zaklepanje.



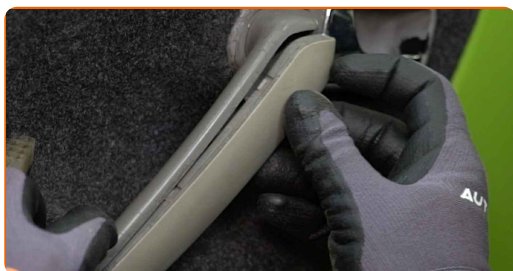
- 35** Ponovno namestite vratni panel.



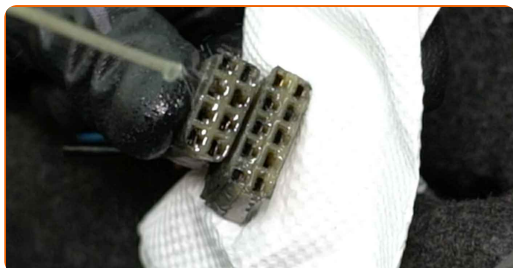
**36** Pritrdite pritrdilni element kljuge vrat. Uporabite Phillips križni izvijač.



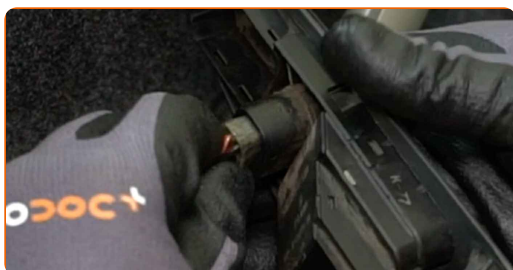
**37** Pritrdite prevleko kljuge vrat.



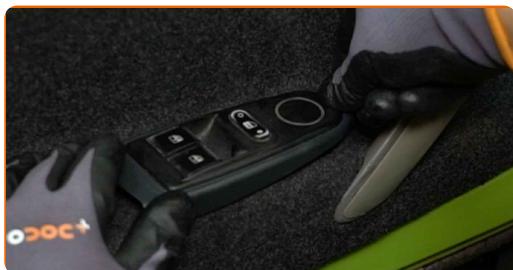
**38** Obdelajte konektorje regulatorja okna. Uporabite dielektrično mast.



**39** Pritrdite konektorje električnega okna na kontrolno enoto.

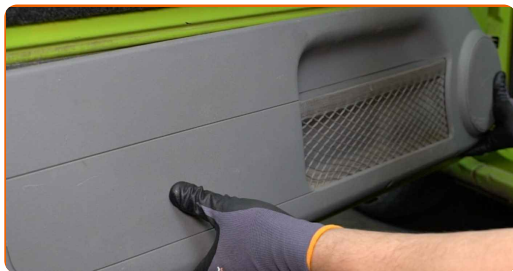


**40** Namestite stikalni modul električnega okna.



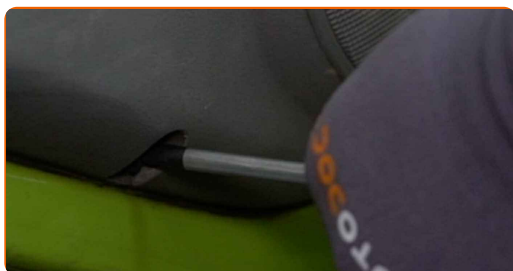
41

Pritrdite spodnji vratni panel.



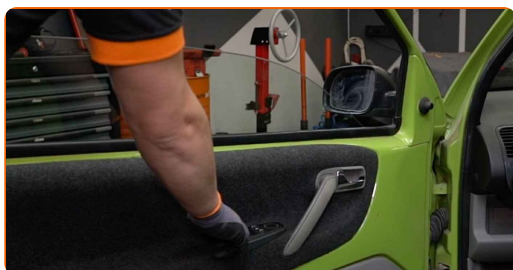
42

Privijte pritrdilne elemente spodnjega vratnega panela. Uporabite Phillips križni izvijač.



43

Preverite, ali regulator okna deluje pravilno.



44

Zaprite avtomobilska vrata.

**ODLIČNO OPRAVLJENO!** 

**OGLEJTE SI VEČ VADNIC**

## AUTODOC – VISOKOKVALITETNI AVTODELI PO DOSTOPNIH CENAH

AUTODOC MOBILNA APLIKACIJA: UJEMITE SUPER PONUDBE IN NAKUPUJTE PRIROČNO



**+ AUTODOC**

GET IT ON  **Google Play**

 **Download on the App Store**

**Download**

**SUPER IZBIRA REZERVNIH DELOV ZA VAŠ AVTOMOBIL**

**MEHANIZEM ZA DVIG STEKLA: ŠIROKA IZBIRA**

### **i OMEJITEV ODGOVORNOSTI:**

Dokument vsebuje le splošna priporočila, ki so lahko koristna za vas, ko izvajate popravila ali nameščate nadomestne dele. AUTODOC ne odgovarja za kakršnokoli izgubo, poškodbo, škodo na premoženju, ki nastane v procesu popravila ali zamenjave zaradi nepravilne uporabe ali napačne razlage razpoložljivih informacij.

AUTODOC ne odgovarja za morebitne napake in nejasnosti v tem priročniku. Informacije so samo informativne narave in ne morejo nadomestiti nasveta strokovnjakov.

AUTODOC ne odgovarja za nepravilno ali nevarno uporabo opreme, orodij in avtomobilskih delov. AUTODOC močno priporoča, da ste previdni in upoštevate pravila glede varnosti pri izvajanju popravil ali nameščanju nadomestnih delov. Ne pozabite: uporaba avtomobilskih delov slabše kakovosti vam ne zagotavlja ustrezne ravni varnosti v cestnem prometu.

© Copyright 2023 – Vse vsebine na tej spletni strani, zlasti besedila, fotografije in grafike, so zaščitene z zakonom o avtorskih pravicah. Vse pravice, vključno z razmnoževanjem, objavljanjem, urejanjem in prevajanjem, ostanejo pridržane, AUTODOC SE.