



Kako zamenjati avtodel  
zglob vilice spredaj na  
avtu **SEAT AROSA (6H)** –  
vodnik menjave

## PODOBEN VIDEO VODIČ



Ta video prikazuje postopek menjave podobnega avtodela na drugem vozilu

### Pomembno!

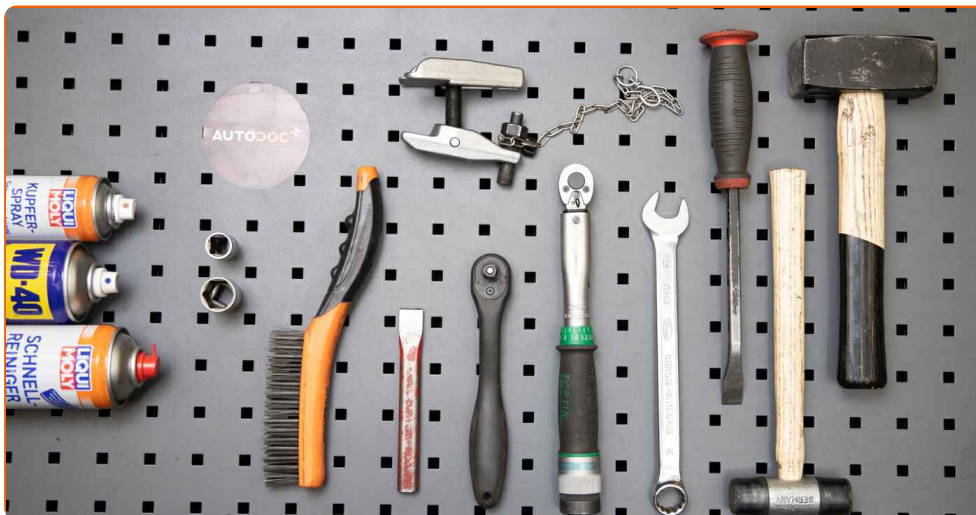
Ta postopek zamenjave je mogoče uporabiti za:

SEAT AROSA (6H) 1.0, SEAT AROSA (6H) 1.4, SEAT AROSA (6H) 1.7 SDI, SEAT AROSA (6H) 1.4 16V, SEAT AROSA (6H) 1.4 TDI

Koraki se lahko nekoliko razlikujejo glede na zasnovo avtomobila.

Ta vodič je bil ustvarjen na osnovi postopka menjave za podoben avtodel: VW Lupo (6X1, 6E1) 1.4 TDI

**MENJAVA: ZGLOB VILICE – SEAT AROSA (6H).  
ORODJE, KI GA BOSTE POTREBOVALI:**



- Žična krtača
- Sprej WD-40
- Čistilo zavor
- Bakrena mast
- Kombinirani ključ №17
- Pogonska vtičnica št. 13
- Pogonska vtičnica št. 19
- Nasadni ključ za kolo №17
- Izvijač z zatikalom
- Navorni ključ
- Snemalec nosilnega zgiba
- Lomilka
- Kladivo
- Podložni klin

**Kupite orodja**

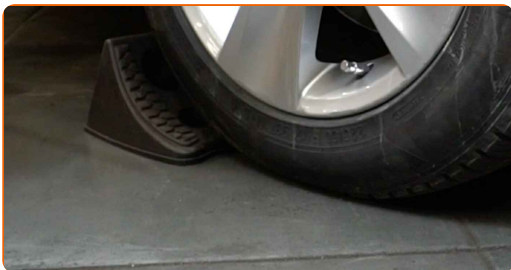
Menjava: zglob vilice – SEAT AROSA (6H). AUTODOC strokovnjaki priporočajo:

- Postopek zamenjave je enak za levi in desni vodilni zgib.
- Vsa dela je potrebno opraviti pri ugasnjenem motorju.

## MENJAVA: ZGLOB VILICE – SEAT AROSA (6H). SLEDITE NASLEDNJIM KORAKOM:

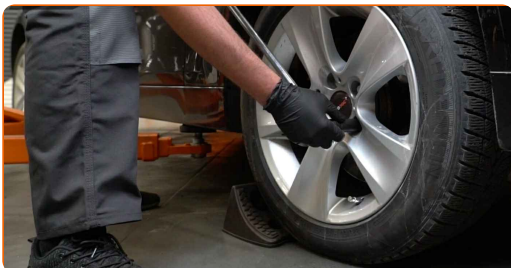
1

Zablokirajte kolesa s pomočjo klinov.



2

Odvijte vijake nastavka kolesa. Uporabite kolesni nasadni nastavek št. 17

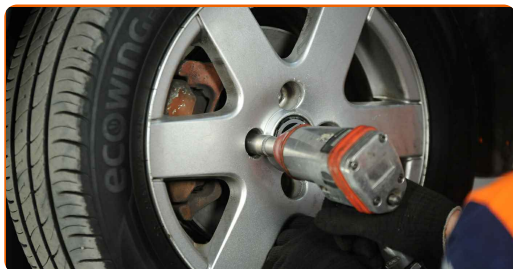


3

Vzdignite sprednji del avtomobila in otdrite podpornike.

4

Odvijte vijake kolesa.



### AUTODOC priporoča:

- Opozorilo! Držite kolo med odvijanjem pritrdilnih vijakov, da se izognete poškodbam. SEAT AROSA (6H)

5

Odstranite kolo.



6

Očistite pritrdilni element, ki povezuje glavo jarmovega droga s premnikom. Uporabite žično krtačo. Uporabite sprej WD-40.

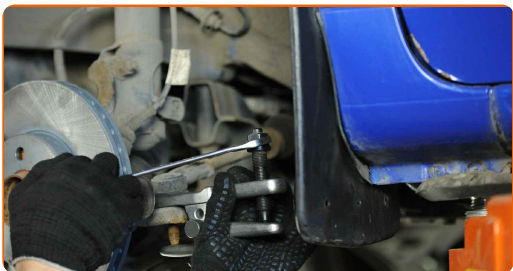
7

Odvijte končno pritrdilno matico na volanskem členku. Uporabite nasadni ključ №19. Uporabite izvijač z zatikalom.



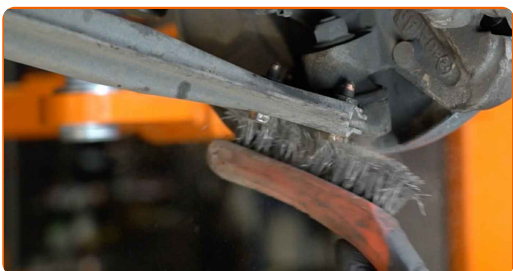
8

Ločite končnik od volanskega členka. Uporabite snemalec nosilnega zgiba.



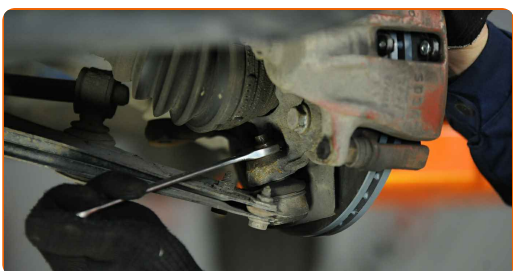
9

Očistite vse sklepe prečnega vodila. Uporabite žično krtačo. Uporabite sprej WD-40.



10

Odvijte žogo skupno pritrnitev na volanskem členek. Uporabite kombinirani ključ №17. Uporabite izvijač z zatikalom.



11

Odklopite zglob od volanskega členek. Uporabite lomilko. Uporabite kladivo.

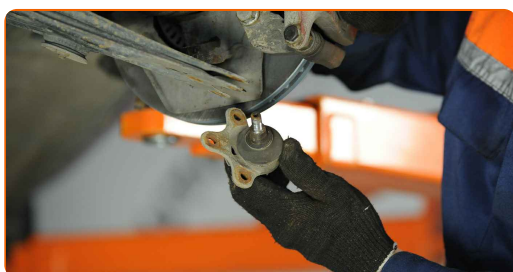


- 12** Odvijte pritrdilni element, ki povezuje zglob na kontrolno ročico vzmetenja. Uporabite nasadni ključ №13. Uporabite izvijač z zatikalom.

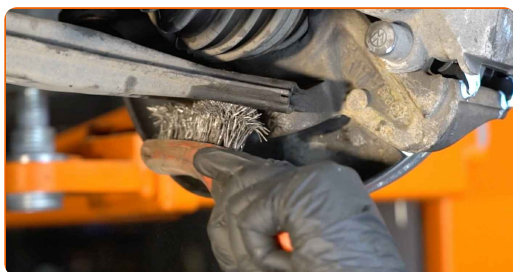


- 13** Odklopite okrogli spoj z roko.

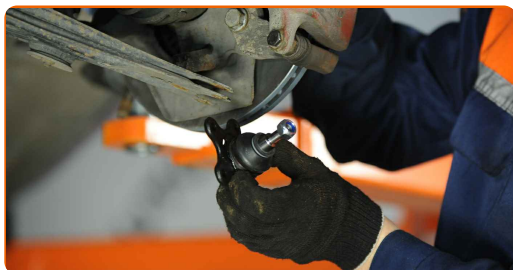
- 14** Odstranite zglob.



- 15** Očistite sedež za namestitev nosilnega zgloba. Uporabite žično krtačo. Uporabite sprej WD-40.



- 16** Namestite nov vodilni zgib.

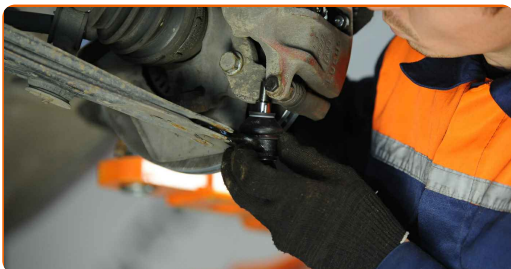


Menjava: zglob vilice – SEAT AROSA (6H). AUTODOC priporoča:

- Ne poškoduje površino zgloba.

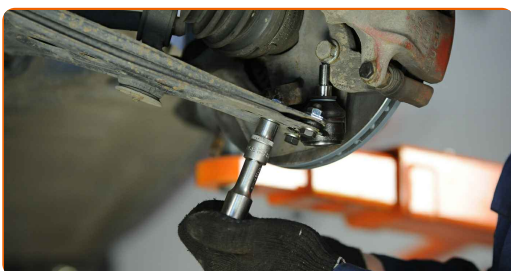
17

Namestite zglob na kontrolno ročico.



18

Zategnite pritrditev krogličnega zgloba. Uporabite nasadni ključ №13. Uporabite navorni ključ. Zategnite ga do navora 20 Nm.+90°

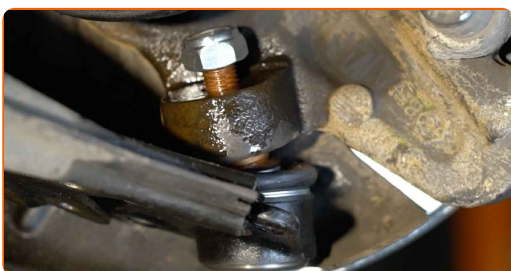


AUTODOC priporoča:

- Pomembno! Prepričajte se, da boste uporabili nove pritrdilne elemente.

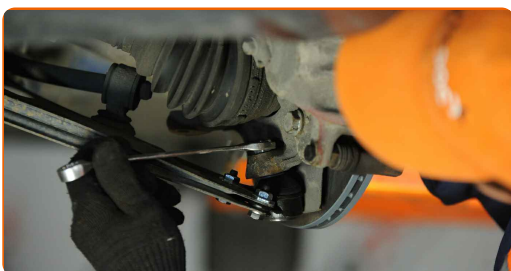
19

Priključite zglob na krmilni členek.





- 20** Zategnite pritrditev krogličnega zgloba. Uporabite kombinirani ključ №17. Uporabite navorni ključ. Zategnite ga do navora 35 Nm.

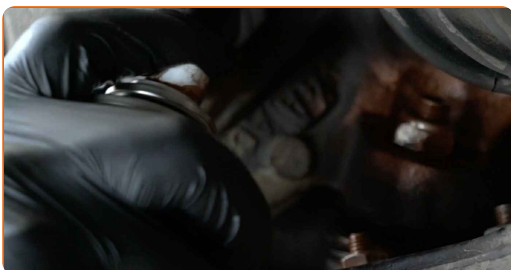


- 21** Povežite končnik na krmilni členek.

- 22** Zategnite pritrdilno matico, ki pvoezuje glavo jarmovega droga s premnikom. Uporabite nasadni ključ №19. Uporabite navorni ključ. Zategnite ga do navora 35 Nm.



- 23** Obdelajte pritrdilni element, ki povezuje glavo jarmovega droga s premnikom. Obdelajte pritrdilne elemente nosilnega zgiba. Uporabite bakreno mast.



- 24** Obdelajte površino, kjer se zavorni kolut stika s platiščem. Uporabite bakreno mast.



25

Očistite površino zavornih kolutov. Uporabite čistilo zavor.

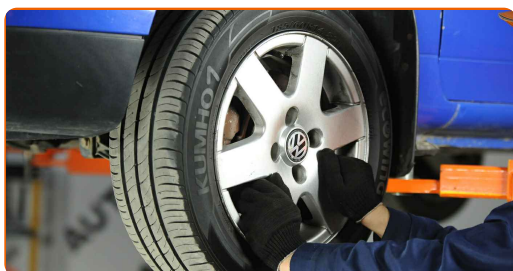


### AUTODOC priporoča:

- Menjava: zglob vilice – SEAT AROSA (6H). Po nanosu razpršila počakajte nekaj minut.

26

Namestite kolo.



### Menjava: zglob vilice – SEAT AROSA (6H). Strokovnjaki priporočajo:

- V izogib poškodbam držite kolo pri privijanju vijakov.

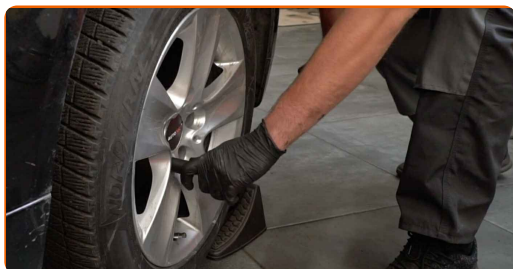
27

Privijte vijake kolesa. Uporabite kolesni nasadni nastavek št. 17



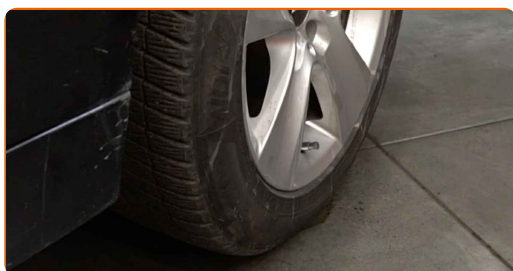
28

Spustite avto in z delanjem v navzkrižnem vrstnem redu, zategnite kolesne vijake. Uporabite kolesni nasadni nastavek št. 17 Uporabite navorni ključ. Zategnite ga do navora 110 Nm.



29

Odstranite dvigalke in kline.



**ODLIČNO OPRAVLJENO!** 

**OGLEJTE SI VEČ VADNIC**

## AUTODOC – VISOKOKVALITETNI AVTODELI PO DOSTOPNIH CENAH

AUTODOC MOBILNA APLIKACIJA: UJEMITE SUPER PONUDBE IN NAKUPUJTE PRIROČNO



**+ AUTODOC**

GET IT ON **Google Play**

Download on the **App Store**

**Download**

**SUPER IZBIRA REZERVNIH DELOV ZA VAŠ AVTOMOBIL**

**ZGLOB VILICE: ŠIROKA IZBIRA**

### **i OMEJITEV ODGOVORNOSTI:**

Dokument vsebuje le splošna priporočila, ki so lahko koristna za vas, ko izvajate popravila ali nameščate nadomestne dele. AutoDoc ne odgovarja za kakršnokoli izgubo, poškodbo, škodo na premoženju, ki nastane v procesu popravila ali zamenjave zaradi nepravilne uporabe ali napačne razlage razpoložljivih informacij.

AutoDoc ne odgovarja za morebitne napake in nejasnosti v tem priročniku. Informacije so samo informativne narave in ne morejo nadomestiti nasveta strokovnjakov.

AutoDoc ne odgovarja za nepravilno ali nevarno uporabo opreme, orodij in avtomobilskih delov. AutoDoc močno priporoča, da ste previdni in upoštevate pravila glede varnosti pri izvajanju popravil ali nameščanju nadomestnih delov. Ne pozabite: uporaba avtomobilskih delov slabše kakovosti vam ne zagotavlja ustrezne ravni varnosti v cestnem prometu.

© Copyright 2023 – Vse vsebine na tej spletni strani, zlasti besedila, fotografije in grafike, so zaščitene z zakonom o avtorskih pravicah. Vse pravice, vključno z razmnoževanjem, objavljanjem, urejanjem in prevajanjem, ostanejo pridržane, Autodoc SE.