



Kako zamenjati avtodel  
meglenke na avtu **SEAT**  
**Altea XL (5P5, 5P8)** –  
vodnik menjave

## PODOBEN VIDEO VODIČ



Ta video prikazuje postopek menjave podobnega avtodela na drugem vozilu

### Pomembno!

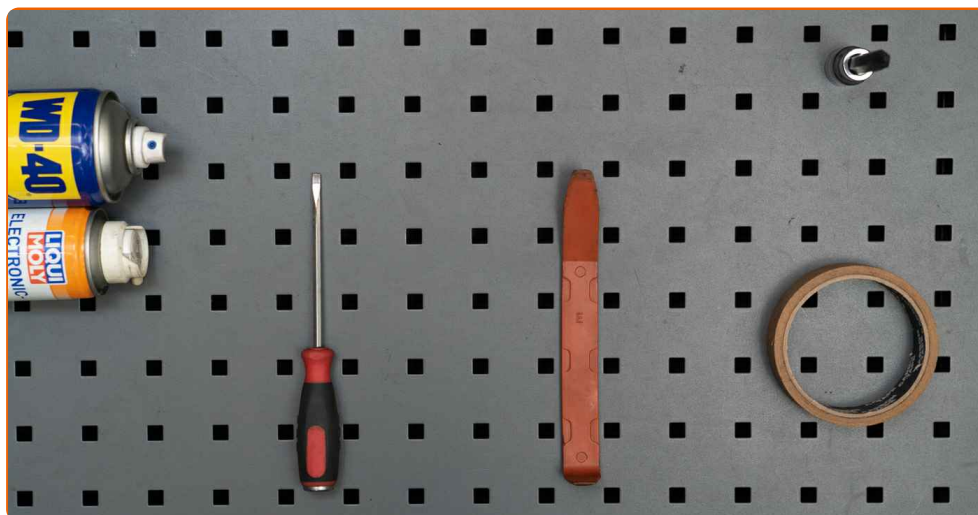
Ta postopek zamenjave je mogoče uporabiti za:

SEAT Altea XL (5P5, 5P8) 1.6, SEAT Altea XL (5P5, 5P8) 2.0 FSI, SEAT Altea XL (5P5, 5P8) 1.9 TDI, SEAT Altea XL (5P5, 5P8) 2.0 TDI 16V, SEAT Altea XL (5P5, 5P8) 2.0 TDI, SEAT Altea XL (5P5, 5P8) 1.8 TFSI, SEAT Altea XL (5P5, 5P8) 1.4 TSI, SEAT Altea XL (5P5, 5P8) 2.0 TFSI 4x4, SEAT Altea XL (5P5, 5P8) 2.0 TDI 4x4, SEAT Altea XL (5P5, 5P8) 1.4 16V, SEAT Altea XL (5P5, 5P8) 1.6 Multifuel, SEAT Altea XL (5P5, 5P8) 1.6 TDI, SEAT Altea XL (5P5, 5P8) 1.2 TSI, SEAT Altea XL (5P5, 5P8) 1.6 LPG, SEAT Altea XL (5P5, 5P8) 2.0 TFSI, (+ 2)

Koraki se lahko nekoliko razlikujejo glede na zasnovo avtomobila.

Ta vodič je bil ustvarjen na osnovi postopka menjave za podobni avtodel: SEAT Leon II Hatchback (1P1) 2.0 FSI

**MENJAVA: MEGLENK – SEAT ALTEA XL (5P5, 5P8).  
ORODJE, KI GA POTREBUJETE:**



- Sprej WD-40
- Sprej za elektroniko
- Torx nastavek T20
- Križni izvijač
- Orodje za snemanje plastičnih čepov
- Prekrivni trak za pleskanje

**Kupite orodja**

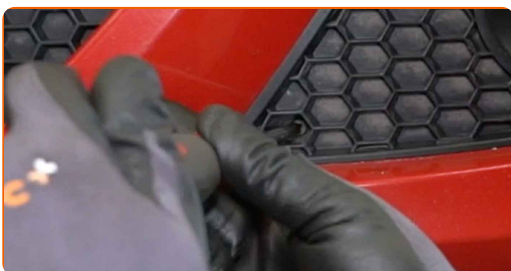
Menjava: meglenk – SEAT Altea XL (5P5, 5P8). AUTODOC strokovnjaki priporočajo:

- Postopek zamenjave desnih in levih meglenk je enak.
- Prosimo, upoštevajte: vsa dela na avtu – SEAT Altea XL (5P5, 5P8) – morajo biti izvedena, ko je motor izklopljen.

## ZAMENJAVO OPRAVITE V NASLEDNJEM VRSTEM REDU:

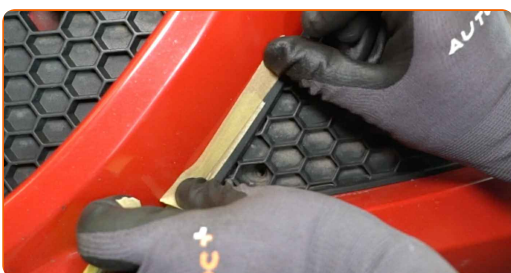
1

Odvijte pritrdilni element rešetke meglenk. Uporabite Phillips križni izvijač.



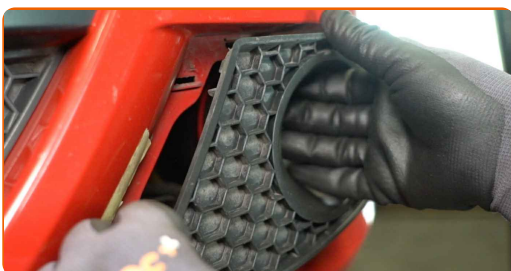
2

Uporabite prekrivni trak za pleskanje, da preprečite poškodbe plastičnih in barvanih delov avtomobila.



3

Odstranite rešetko meglenk. Uporabite plastično orodje za demontažo.



4 Obdelajte pritrdilne elemente meglenk. Uporabite sprej WD-40.



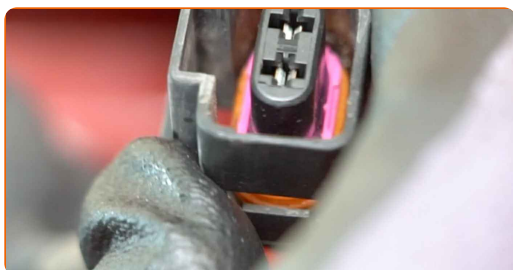
5 Odvijte pritrdilne elemente meglenk. Uporabite vijračni nastavek T20.



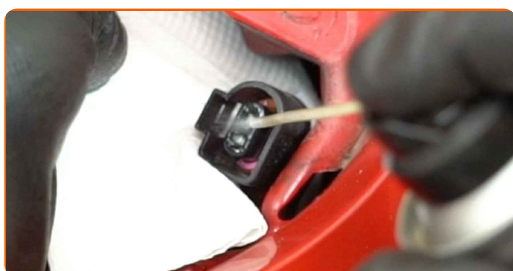
6 Odstranite meglenko.



7 Snemite konektor meglenk.



8 Obdelajte konektor meglenk. Uporabite dielektrično mast.



9 Pritrdite konektor meglenk.



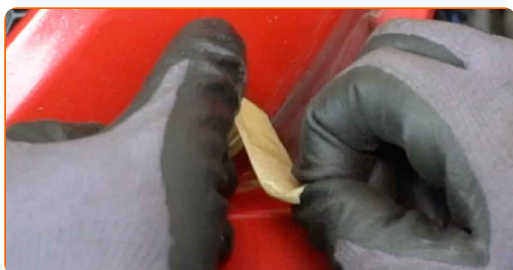
10 Namestite meglenko.



11 Privijte pritrdilne elemente meglenk. Uporabite vijčni nastavek T20.



12 Odstranite prekrivni trak za pleskanje.

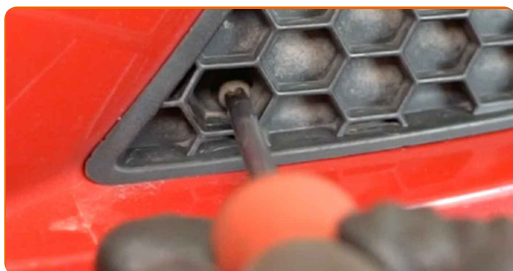


13 Namestite rešetko meglenk.



14

Privijte pritrdilni element rešetke meglenk. Uporabite Phillips križni izvijač.



**ODLIČNO OPRAVLJENO!** 👍

**OGLEJTE SI VEČ VADNIC**

## AUTODOC – VISOKOKVALITETNI AVTODELI PO DOSTOPNIH CENAH

AUTODOC MOBILNA APLIKACIJA: UJEMITE SUPER PONUDBE IN NAKUPUJTE PRIROČNO



**AUTODOC**

GET IT ON  
 Google Play

Download on the  
 App Store

Download

**SUPER IZBIRA REZERVNIH DELOV ZA VAŠ AVTOMOBIL**

**MEGLENKE: ŠIROKA IZBIRA**

### **OMEJITEV ODGOVORNOSTI:**

Dokument vsebuje le splošna priporočila, ki so lahko koristna za vas, ko izvajate popravila ali nameščate nadomestne dele. AUTODOC ne odgovarja za kakršnokoli izgubo, poškodbo, škodo na premoženju, ki nastane v procesu popravila ali zamenjave zaradi nepravilne uporabe ali napačne razlage razpoložljivih informacij.

AUTODOC ne odgovarja za morebitne napake in nejasnosti v tem priročniku. Informacije so samo informativne narave in ne morejo nadomestiti nasveta strokovnjakov.

AUTODOC ne odgovarja za nepravilno ali nevarno uporabo opreme, orodij in avtomobilskih delov. AUTODOC močno priporoča, da ste previdni in upoštevate pravila glede varnosti pri izvajanju popravil ali nameščanju nadomestnih delov. Ne pozabite: uporaba avtomobilskih delov slabše kakovosti vam ne zagotavlja ustrezne ravni varnosti v cestnem prometu.

© Copyright 2022 – Vse vsebine na tej spletni strani, zlasti besedila, fotografije in grafike, so zaščiten z zakonom o avtorskih pravicah. Vse pravice, vključno z razmnoževanjem, objavljanjem, urejanjem in prevajanjem, ostanejo pridržane, AUTODOC GmbH.