

# **AUTODOC CLUB**

Kako zamenjati avtodel  
vzmetna noga (blazilnik)  
spredaj na avtu **SEAT**  
**Alhambra (7V8, 7V9)** –  
vodnik menjave

## PODOBEN VIDEO VODIČ



Ta video prikazuje postopek menjave podobnega avtodela na drugem vozilu

### Pomembno!

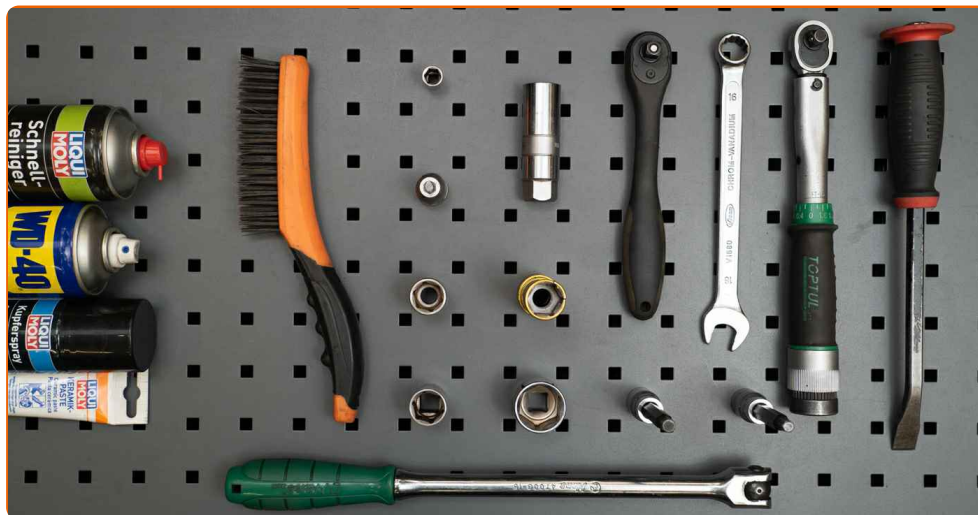
Ta postopek zamenjave je mogoče uporabiti za:

SEAT Alhambra (7V8, 7V9) 2.0 i, SEAT Alhambra (7V8, 7V9) 1.9 TDI, SEAT Alhambra (7V8, 7V9) 1.8 T 20V, SEAT Alhambra (7V8, 7V9) 2.8 V6, SEAT Alhambra (7V8, 7V9) 2.8 V6 4motion, SEAT Alhambra (7V8, 7V9) 1.9 TDI 4motion, SEAT Alhambra (7V8, 7V9) 2.0 TDI

Koraki se lahko nekoliko razlikujejo glede na zasnovo avtomobila.

Ta vodič je bil ustvarjen na osnovi postopka menjave za podobni avtodel: VW SHARAN (7M8, 7M9, 7M6) 1.9 TDI

**MENJAVA: VZMETNA NOGA (BLAZILNIK) – SEAT ALHAMBRA (7V8, 7V9). AUTODOC NASVET:**



- Žična krtača
- Sprej WD-40
- Čistilo zavor
- Keramična pasta
- Bakrena mast
- Navorni ključ
- Kombinirani ključ №16
- Pogonska vtičnica št. 10
- Pogonska vtičnica št. 18
- Pogonska vtičnica št. 19
- Pogonska vtičnica št. 27
- 21-mm nasadni ključ za oporno matico
- Nastavek blažilnika
- Nasadni ključ št. H7
- Nasadni ključ št. H8
- Nasadni ključ za kolo №19
- Izvijač z zatikalom
- Ključ za navojne svedre
- hidravlični vzmetni kompresor
- Lomilka
- Hidravlično dvigalo za menjalnik
- Prevleka za blatnik
- Podložni klin

**Kupite orodja**

**Menjava: vzmetna noga (blazilnik) – SEAT Alhambra (7V8, 7V9). Nasvet AUTODOC strokovnjakov:**

- Oba opornika sprednjega vzmetenja je potrebno zamenjati sočasno.
- Postopek zamenjave je enak za levi in desni blažilnik sprednjega vzmetenja.
- Prosimo, upoštevajte: vsa dela na avtu – SEAT Alhambra (7V8, 7V9) – morajo biti izvedena, ko je motor izklopljen.

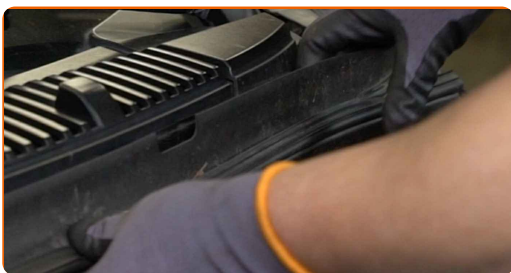
**MENJAVO IZVEDITE V NASLEDNJEM VRSTEM REDU:**

**1** Odprite pokrov.

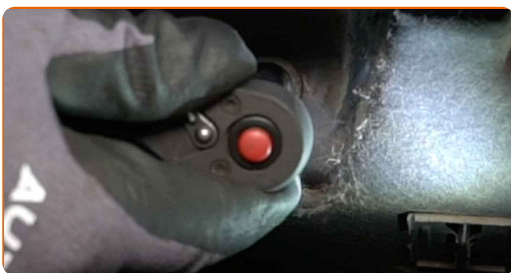
**2** Uporabite zaščitno prevleko za blatnik, da preprečite poškodbe barve in plastičnih delov avta.

**3** Odvijte pokrov rezervoarja zavorne tekočine.

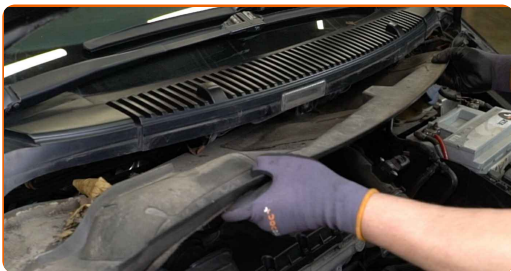
**4** Odstranite tesnilo zaščitne plastike pod vetrobranskim steklom.



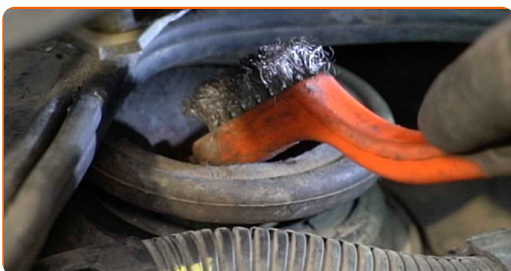
**5** Odvijte pritrdilne elemente plastičnega panela. Uporabite nasadni ključ №10. Uporabite izvijač z zatikalom.



**6** Odstranite plastični panel.



**7** Očistite zgornji pritrdilni element nosilca vzmetne noge. Uporabite žično krtačo. Uporabite sprej WD-40.

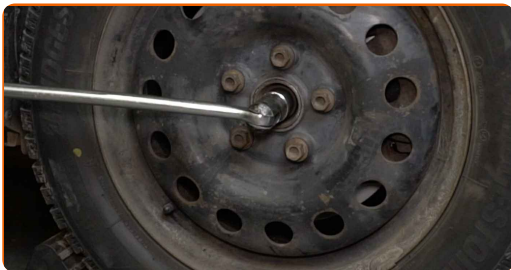


**8** Sprostite zgornji pritrdilni element nosilca vzmetne noge. Uporabite 21-mm nasadni ključ za oporno matico. Uporabite imbus št. H7. Uporabite izvijač z zatikalom.



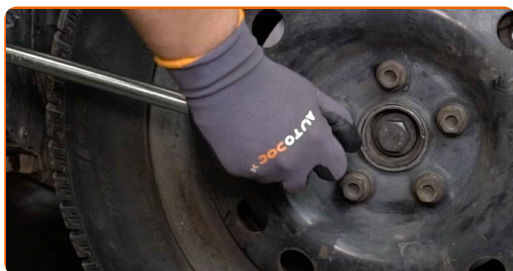
**9** Zablokirajte kolesa s pomočjo klinov.

**10** Sprostite pritrdilni element pogonske gredi. Uporabite nasadni ključ №27. Uporabite udarni nasadni ključ.



11

Odvijte vijake nastavka kolesa. Uporabite kolesni nasadni nastavek št. 19



12

Dvignite avto.

Menjava: vzmetna noga (blazilnik) – SEAT Alhambra (7V8, 7V9). AUTODOC nasvet:

- Če uporabljate dvigalko, se prepričajte, da leži na ravni površini brez kakršne koli neravnosti.
- Avtomobil dodatno pritrdite s stojali za dvigalko.

13

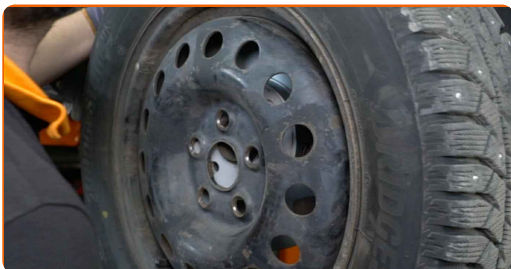
Odvijte vijake kolesa.



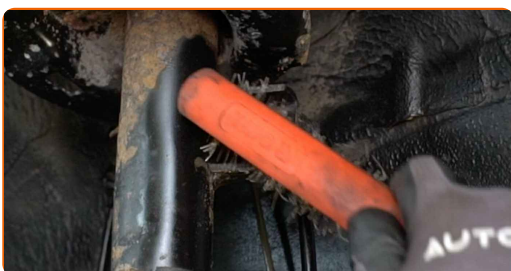
AUTODOC priporočča:

- Opozorilo! Držite kolo med odvijanjem pritrdilnih vijakov, da se izognete poškodbam. SEAT Alhambra (7V8, 7V9)

**14** Odstranite kolo.



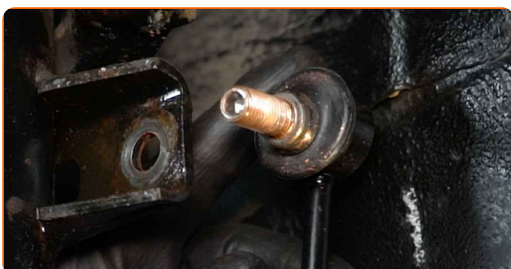
**15** Očistite pritrdilni element, ki povezuje drog stabilizatorja z vzmetno nogo. Uporabite žično krtačo. Uporabite sprej WD-40.



**16** Odvijte pritrdilni element, ki povezuje jarmov drog na blažilnik. Uporabite kombinirani ključ №16. Uporabite nasadni ključ №19. Uporabite izvijač z zatikalom.



**17** Odstranite stabilizacijski drog.

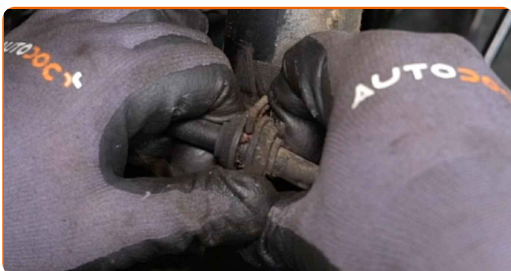




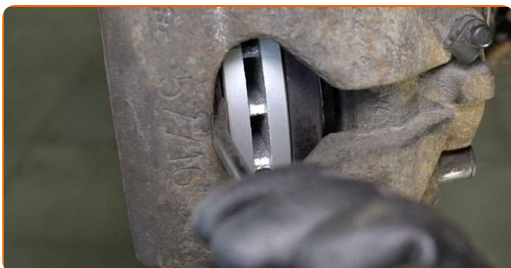
**18** Odklopite napeljavo ABS-senzorja.



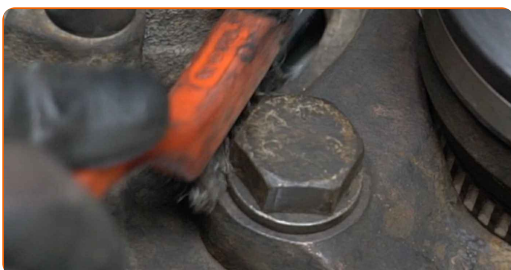
**19** Odstranite zavorno cev iz blažilnika.



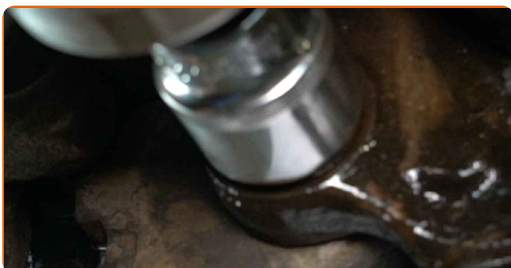
**20** Razširite zavorne ploščice. Uporabite lomilko.



**21** Očistite nosilce zavornih čeljusti. Uporabite žično krtačo. Uporabite sprej WD-40.



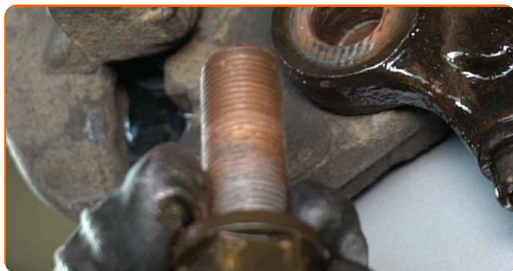
**22** Odvijte pritrditve nosilec čeljusti. Uporabite nasadni ključ №27. Uporabite izvijač z zatikalom.





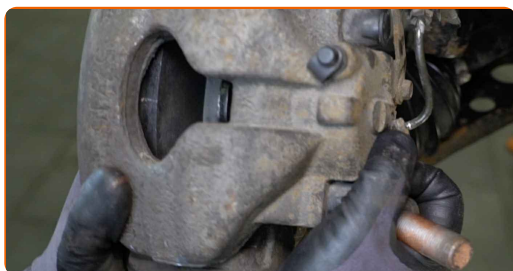
23

Odstranite pritrdilne vijake.



24

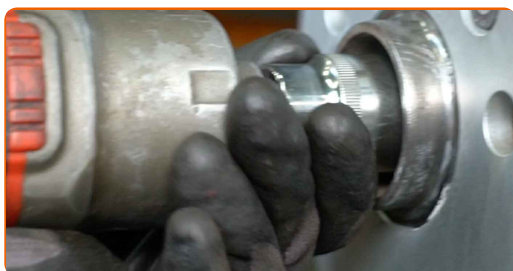
Odstranite zavorno čeljust skupaj z njenim nosilcem.



Menjava: vzmetna noga (blazilnik) – SEAT Alhambra (7V8, 7V9). Nasvet AUTODOC strokovnjakov:

- Pritrdite čeljusti na suspenzijo ali telo z žico brez prekinjanja zavore cevi, da se prepreči odklop zavornega sistema.
- Poskrbite, da čeljust ne visi na zavorne cevi.
- Ne pritiskajte na zavorno stopalko po tem, ko ste odstranili zavorno čeljust. Bat lahko namreč pade iz zavornega valja, zavorna tekočina lahko začne odtekati, hkrati pa lahko pride do izgube pritiska v sistemu.

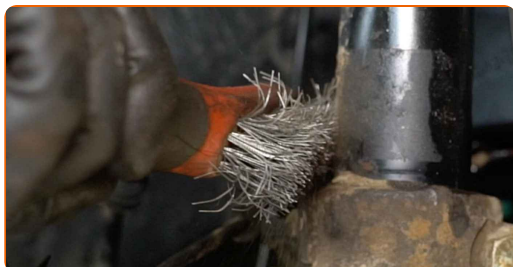
- 25** Odvijte pritrdilni element pogonske gredi na pesto kolesa. Uporabite nasadni ključ №27. Uporabite izvijač z zatikalom.



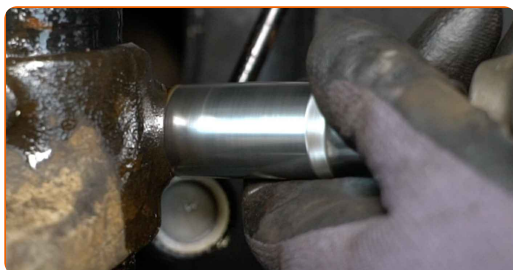
- 26** Odstranite pritrdilni vijak.



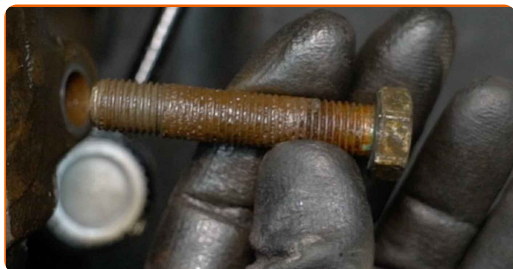
- 27** Očistite spodnji pritrdilni element, ki povezuje vzmetno nogo s premnikom. Uporabite žično krtačo. Uporabite sprej WD-40.



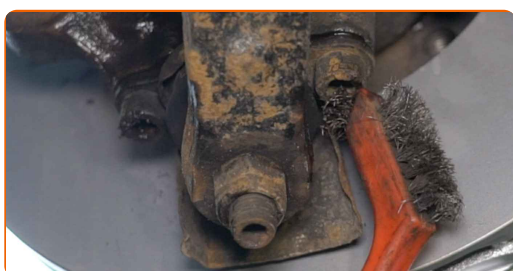
- 28** Odvijte spodnji pritrdilni element, ki povezuje blažilnik s premnikom. Uporabite nasadni ključ №18. Uporabite izvijač z zatikalom.



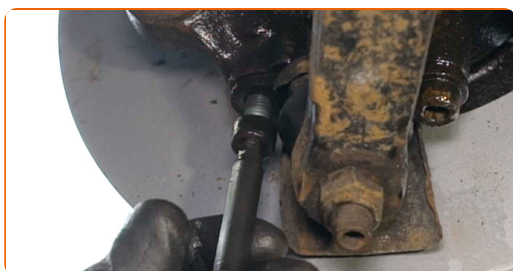
**29** Odstranite pritrdilni vijak.



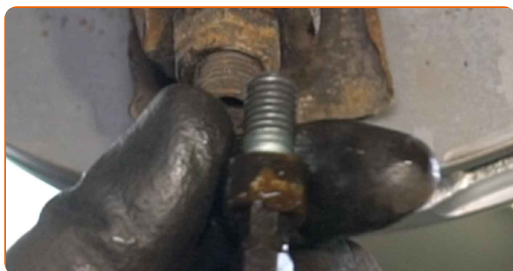
**30** Očistite pritrdilne elemente, ki povezujejo kroglični zglob s premnikom. Uporabite žično krtačo. Uporabite sprej WD-40.



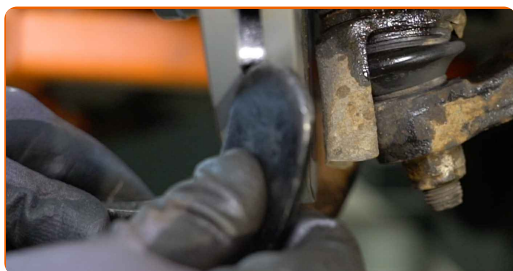
**31** Odvijte pritrdilne elemente krogličnega zgloba s premnika. Uporabite imbus št. H8. Uporabite izvijač z zatikalom.



**32** Odstranite pritrdilne vijake.



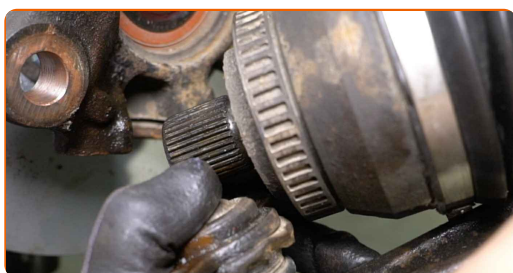
**33** Podprite krmilni členek. Uporabite dvigalko s hidravličnim prenosom.



**34** Odklopite zglob od volanskega členek.



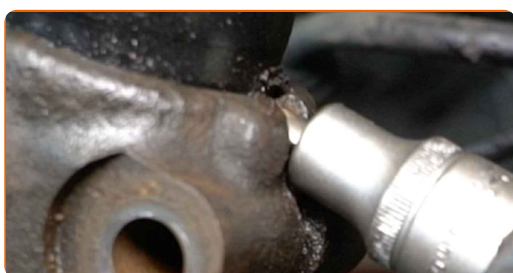
**35** Odstranite pogonsko gred iz premnika.



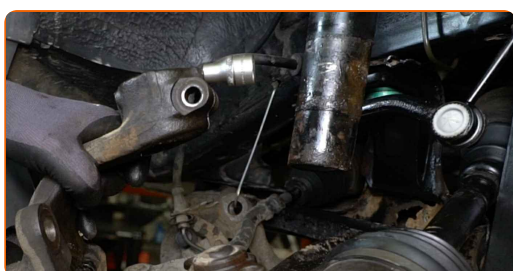
### AUTODOC priporoča:

- Prepričajte se, da pogonska gred ni nenaložena (pri dvignjenem avtu).

**36** Sprostite spodnji pritrdilni element, ki povezuje blažilnik s premnikom. uporabite poseben nastavek za nasadni ključ za odstranitev blažilnika.



**37** Odklopite krmilni členek z nosilca amortizerja.

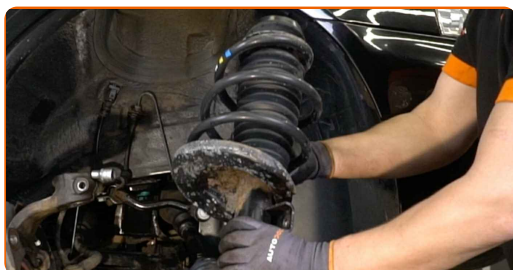


**38** Odvijte pritrdilne elemente na vrhu nosilca amortizerja.

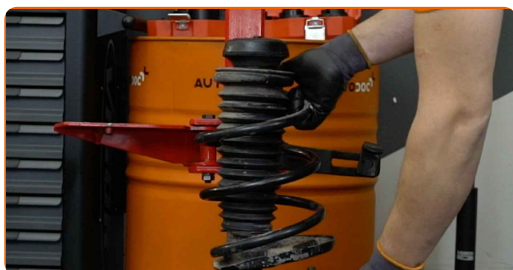
**AUTODOC priporoča:**

- SEAT Alhambra (7V8, 7V9) – Da preprečite poškodbo, držite vzmetno nogo med odvijanjem pritrdilnih vijakov.

**39** Odstranite opornik vzmeti.



**40** Namestite vzmetno nogo na orodje za stiskanje vzmeti.

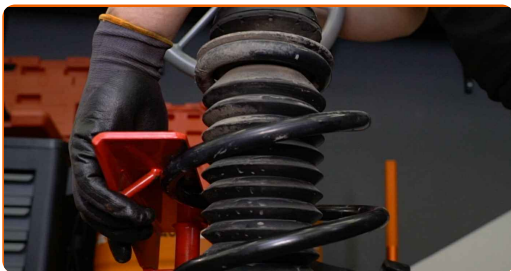


**Menjava: vzmetna noga (blazilnik) – SEAT Alhambra (7V8, 7V9). AUTODOC nasvet:**

- Zapomnite si, da mora biti vzmet pri uporabi orodja za stiskanje vzmeti varno oprijeta in tako stisnjena na nasprotnih straneh.
- Zagotovite pravilen položaj vzmeti v držalu.
- Prepričajte se, da se vzmeti tesno vpnejo v ročaje za pripenjanje.



**41** Napnite vzmet.



**42** Očistite batnico vzmetne noge. Uporabite žično krtačo. Uporabite sprej WD-40.



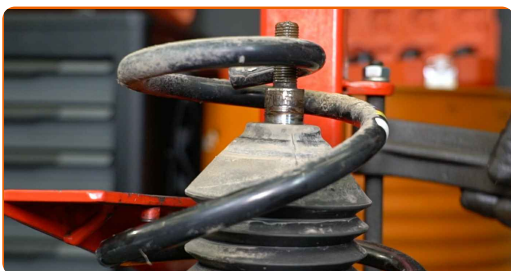
**43** Odstranite matico oporne batnice. Uporabite 21-mm nasadni ključ za oporno matico. Uporabite imbus št. H7. Uporabite izvijač z zatikalom.



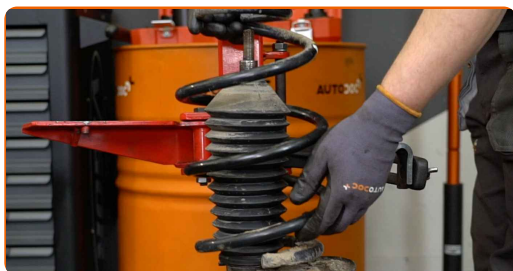
**44** Odstranite zgornji nosilec.



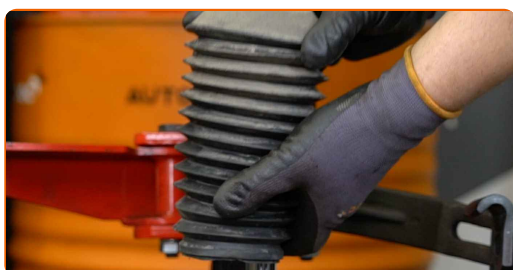
**45** Sprostite spiralno vzmet.



**46** Odstranite vzmet.



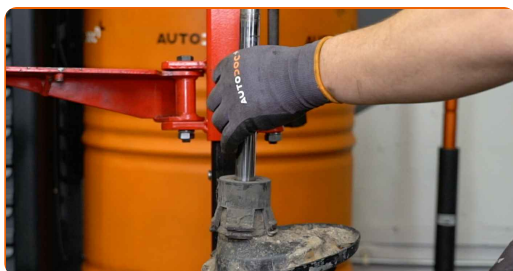
**47** Odstranite kapico amortizerja in blažilca.



### AUTODOC priporočja:

- Menjava: vzmetna noga (blazilnik) – SEAT Alhambra (7V8, 7V9). Previdno preglejte pritrditev, zaščitno manšeto in odbojnik udarcev blažilca. Zamenjajte, če je potrebno.

**48** Odstranite stari amortizer s kompresorja hidravlične spiralne vzmeti.



**49** Namestite nov amortizer na kompresor hidravlične spiralne vzmeti.



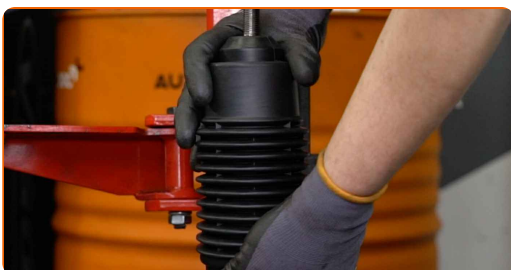


Menjava: vzmetna noga (blazilnik) – SEAT Alhambra (7V8, 7V9). Strokovnjaki priporočajo:

- Pred namestitvijo novega amortizerja ga morate ročno načrpati 3-5 krat.

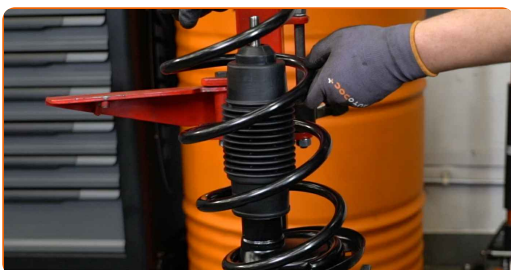
50

Namestite rokav za prah in novi blažilec.



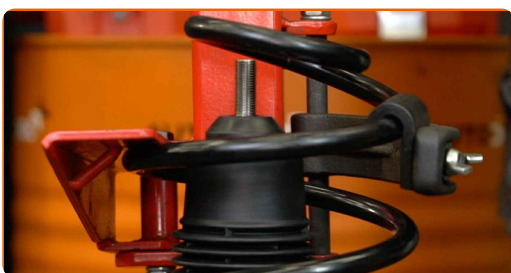
51

Namestite vzmet na amortizerju.



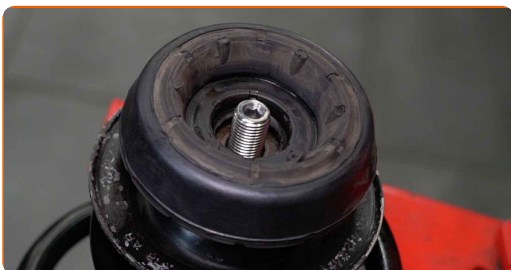
52

Napnite vzmet.



53

Namestite zgornji nosilec opornika in ležaj nosilca opornika.



54

Zategnite matico amortizerja. Uporabite 21-mm nasadni ključ za oporno matico. Uporabite imbus št. H7. Uporabite navorni ključ. Zategnite ga do navora 60 Nm.

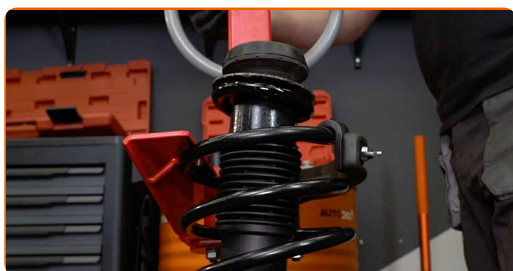


### AUTODOC priporočja:

- Preverite, da je vzmet pravilno nameščena. Izognite se nepravilni poravnosti.

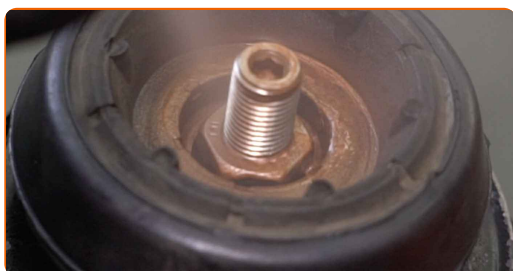
55

Dekompresirajte vzmet.



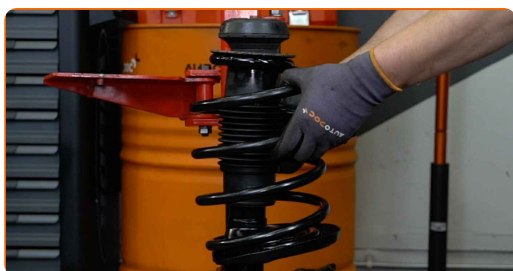
56

Obdelajte drog vzmetne noge. Uporabite bakreno mast.



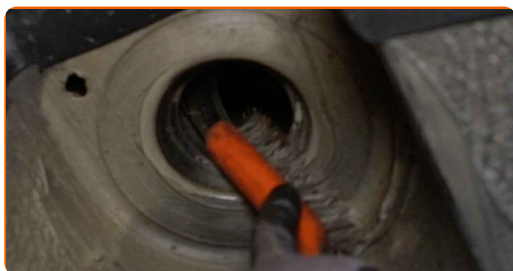
57

Odstranite sestavljeno opornik vzmetenja.



58

Očistite pritrdišča vzmetne noge. Uporabite žično krtačo. Uporabite sprej WD-40.

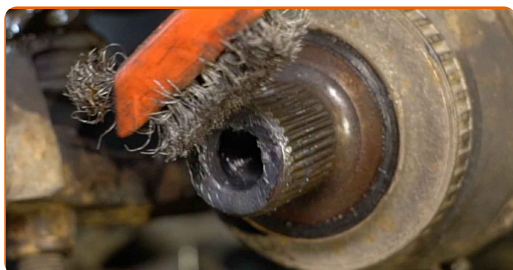


59

Očistite pritrdilne elemente, ki povezujejo kroglični zglob s premnikom. Uporabite žično krtačo. Uporabite sprej WD-40.

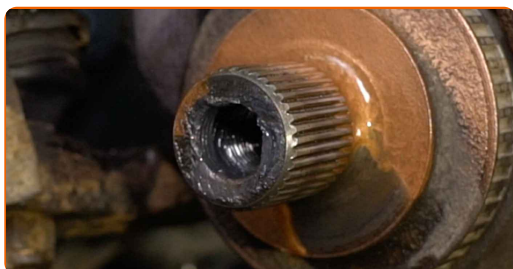
60

Očistite utor pogonske gredi kroglastega zgloba. Uporabite žično krtačo. Uporabite sprej WD-40.



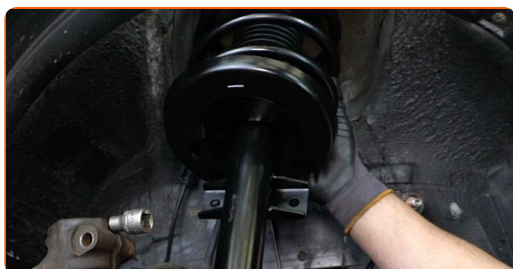
61

Obdelajte ozobje pogonske gredi homokinetičnega zgloba. Uporabite bakreno mast.



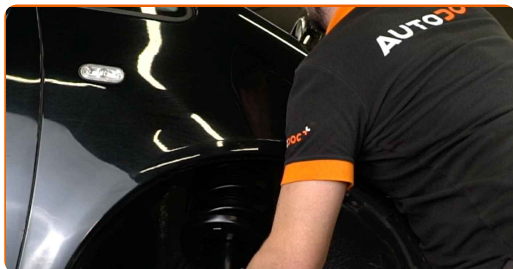
62

Namestite amortizer v okrov kolesa.



63

Privijte zgornje pritrdilne elemente nosilca vzmetne noge. Ne zategnite ga.

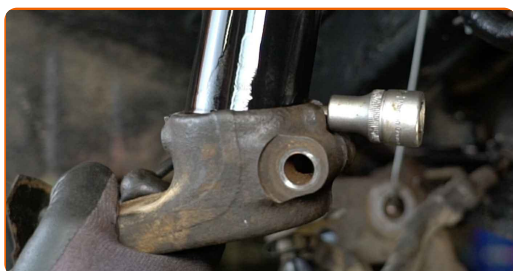


### AUTODOC priporoča:

- SEAT Alhambra (7V8, 7V9) – Da preprečite poškodbo, držite vzmetno nogo med privijanjem pritrdilnih vijakov.

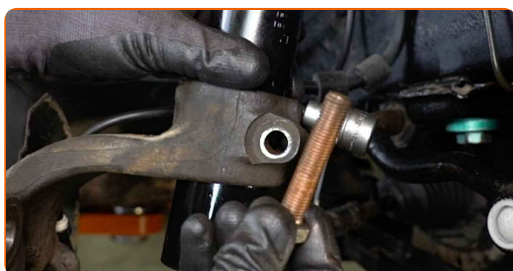
64

Popravite opornik amortizerja na členku volana.



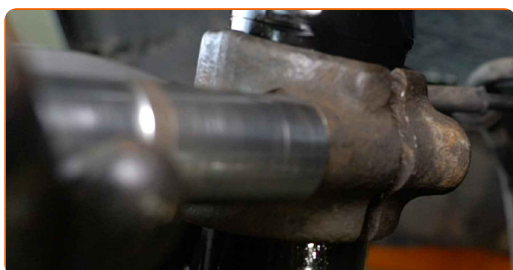
65

Namestite pritrdilni vijak.



66

Privijte spodnji pritrdilni element blažilnika. Uporabite nasadni ključ №18. Uporabite izvijač z zatikalom.



67

Odstranite podporo pod krmilnim členkom.



### AUTODOC priporočja:

- Menjava: vzmetna noga (blazilnik) – SEAT Alhambra (7V8, 7V9). Gladko znižajte dvigalo menjalnika, brez sunkov, da preprečite poškodbe komponent in mehanizmov.

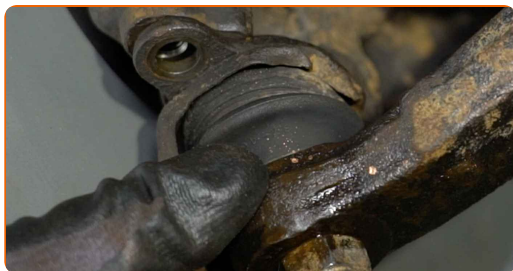
68

Namestite premnik na pogonsko gred.



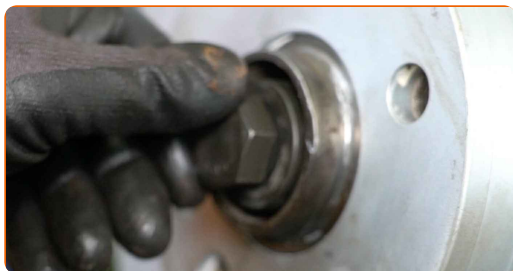
69

Priključite kroglični sklep na premnik.



70

Namestite pritrdilni vijak.





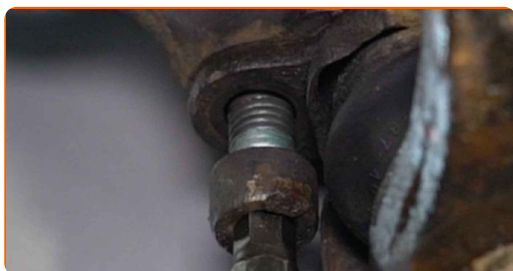
71

Privijte pritrdilni element pogonske gredi. Uporabite nasadni ključ №27. Uporabite izvijač z zatikalom.



72

Namestite pritrdilna vijaka.



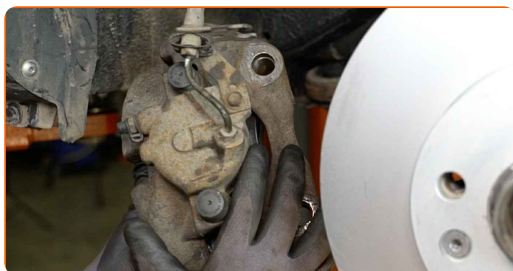
73

Zategnite pritrdilne elemente, ki povezujejo kroglični zglob s premnikom. Uporabite imbus št. H8. Uporabite navorni ključ. Zategnite ga do navora 55 Nm.



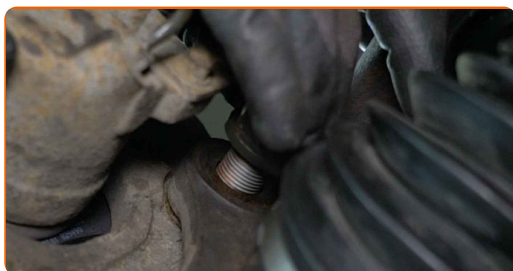
74

Namestite zavorno čeljust skupaj z njenim nosilcem.

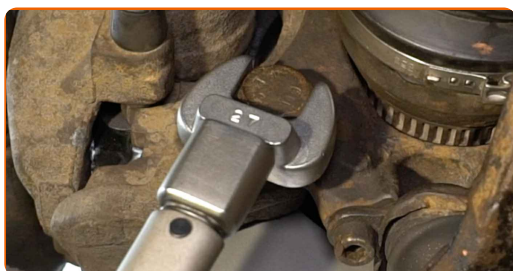


75

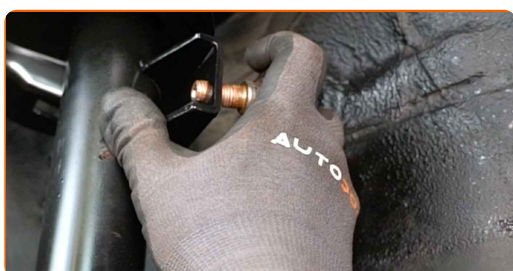
Namestite pritrdilna vijaka.



- 76** Zategnite pritrdilne elemente nosilca zavornega sedla. Uporabite nasadni ključ №27. Uporabite navorni ključ. Zategnite ga do navora 200 Nm.



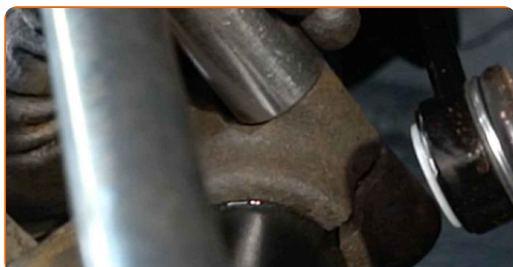
- 77** Namestite prečno povezavo stabilizatorja.



- 78** Zategnite pritrdilni element, ki povezuje jarmov drog na blažilnik. Uporabite kombinirani ključ №16. Uporabite nasadni ključ №19. Uporabite navorni ključ. Zategnite ga do navora 100 Nm.



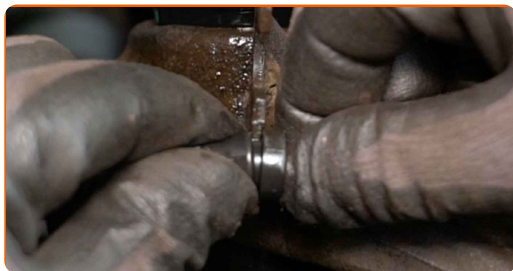
- 79** Zategnite spodnje pritrdilne elemente vzmetne noge. Uporabite nasadni ključ №18. Uporabite navorni ključ. Zategnite ga do navora 110 Nm.





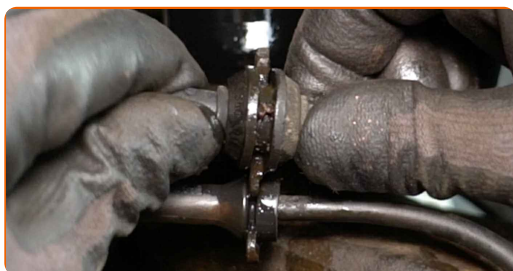
80

Priklopite napeljavo ABS-senzorja.



81

Pritrdite zavorno cev na vzmetno nogo.



82

Obdelajte pritrdilne elemente nosilnega zgiba. Uporabite bakreno mast.



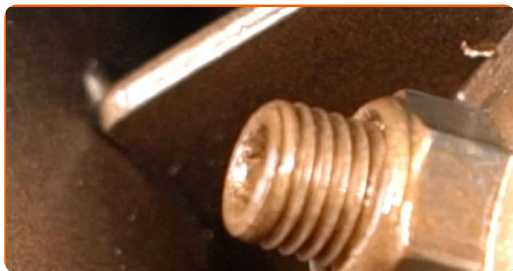
83

Obdelajte pritrdilni element, ki povezuje vzmetno nogo s premnikom. Uporabite bakreno mast.



84

Obdelajte pritrdilni element, ki povezuje drog stabilizatorja z vzmetno nogo. Uporabite bakreno mast.



85

Očistite nosilec platišča kolesa. Uporabite žično krtačo.



86

Obdelajte površino, kjer se zavorni kolut stika s platiščem. Uporabite keramično pasto.



87

Očistite površino zavornih kolutov. Uporabite čistilo zavor.

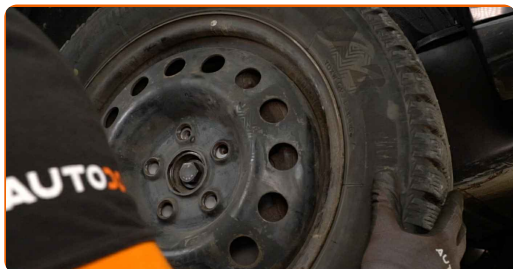


### AUTODOC priporoča:

- Menjava: vzmetna noga (blazilnik) – SEAT Alhambra (7V8, 7V9). Po nanosu razpršila počakajte nekaj minut.

88

Namestite kolo.



**AUTODOC priporoča:**

- Opozorilo! Držite kolo med privijanjem pritrdilnih vijakov na avto, da se izognete poškodbam. SEAT Alhambra (7V8, 7V9)

89

Privijte vijake kolesa. Uporabite kolesni nasadni nastavek št. 19

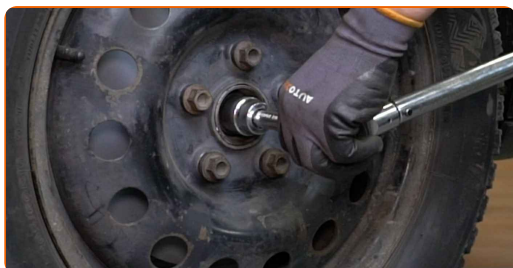


90

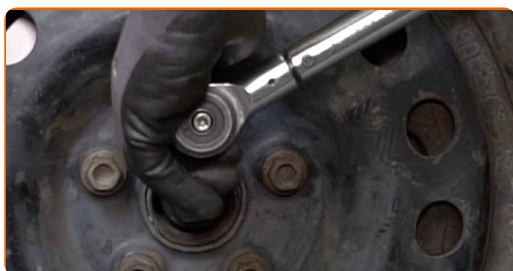
Spustite avtomobil.

91

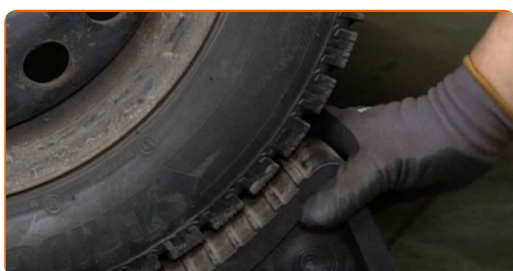
Zategnite pritrdilni element pogonske gredi. Uporabite nasadni ključ №27. Uporabite navorni ključ. Zategnite ga do navora 150 Nm.+90°



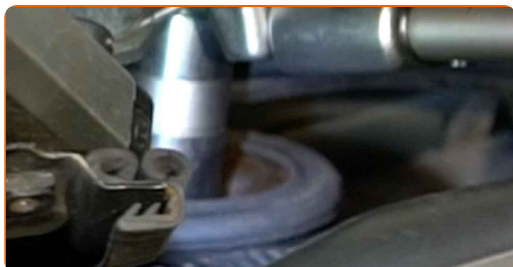
- 92** Privijte okrogle vijake z uporabo križnega vzorca. Uporabite kolesni nasadni nastavek št. 19. Uporabite navorni ključ. Zategnite ga do navora 170 Nm.



- 93** Odstranite dvigalke in kline.



- 94** Zategnite zgornje pritrdilne elemente nosilca vzmetne noge. Uporabite 21-mm nasadni ključ za oporno matico. Uporabite imbus št. H7. Uporabite navorni ključ. Zategnite ga do navora 70 Nm.



- 95** Obdelajte zgornji pritrdilni element opornega ležaja vzmetne noge. Uporabite bakreno mast.



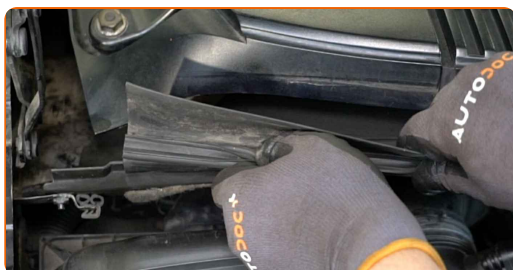
96 Namestite plastični panel.



97 Privijte pritrdilne elemente plastičnega panela. Uporabite nasadni ključ №10. Uporabite izvijač z zatikalom.



98 Namestite tesnilo zaščitne plastike pod vetrobranskim steklom.



**Menjava: vzmetna noga (blazilnik) – SEAT Alhambra (7V8, 7V9). Nasvet:**

- Brez zagona motorja pritisnite na zavorni pedal večkrat, dokler ne začutite odpor.
- Preverite nivo zavorne tekočine v ekspanzijski posodi in jo po potrebi napolnite.

99 Zategnite pokrov rezervoarja zavorne tekočine.

**100** Odstranite zaščitni pokrov blatnika.

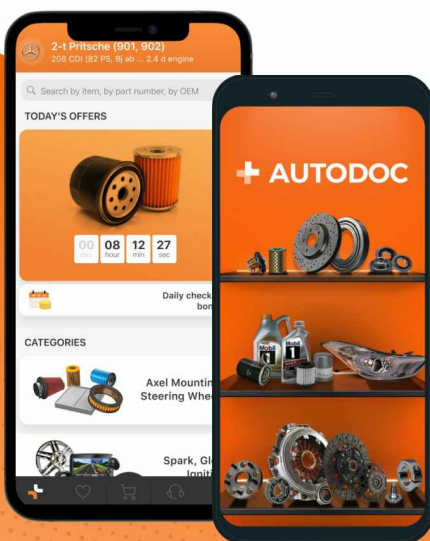
**101** Zaprite pokrov.

**ODLIČNO OPRAVLJENO!** 


**OGLEJTE SI VEČ VADNIC**


## AUTODOC – VISOKOKVALITETNI AVTODELI PO DOSTOPNIH CENAH

AUTODOC MOBILNA APLIKACIJA: UJEMITE SUPER PONUDBE IN NAKUPUJTE PRIROČNO



**+ AUTODOC**

GET IT ON  **Google Play**

 **Download on the App Store**

**Download**

**SUPER IZBIRA REZERVNIH DELOV ZA VAŠ AVTOMOBIL**

**AMORTIZER: ŠIROKA IZBIRA**

### **OMEJITEV ODGOVORNOSTI:**

Dokument vsebuje le splošna priporočila, ki so lahko koristna za vas, ko izvajate popravila ali nameščate nadomestne dele. AUTODOC ne odgovarja za kakršnokoli izgubo, poškodbo, škodo na premoženju, ki nastane v procesu popravila ali zamenjave zaradi nepravilne uporabe ali napačne razlage razpoložljivih informacij.

AUTODOC ne odgovarja za morebitne napake in nejasnosti v tem priročniku. Informacije so samo informativne narave in ne morejo nadomestiti nasveta strokovnjakov.

AUTODOC ne odgovarja za nepravilno ali nevarno uporabo opreme, orodij in avtomobilskih delov. AUTODOC močno priporoča, da ste previdni in upoštevate pravila glede varnosti pri izvajanju popravil ali nameščanju nadomestnih delov. Ne pozabite: uporaba avtomobilskih delov slabše kakovosti vam ne zagotavlja ustrezne ravni varnosti v cestnem prometu.

© Copyright 2023 – Vse vsebine na tej spletni strani, zlasti besedila, fotografije in grafike, so zaščitene z zakonom o avtorskih pravicah. Vse pravice, vključno z razmnoževanjem, objavljanjem, urejanjem in prevajanjem, ostanejo pridržane, AUTODOC SE.