

AUTODOC CLUB

Kako zamenjati avtodel
amortizer zadaj na avtu
**SEAT Alhambra (7V8,
7V9)** – vodnik menjave

PODOBEN VIDEO VODIČ



Ta video prikazuje postopek menjave podobnega avtodela na drugem vozilu

Pomembno!

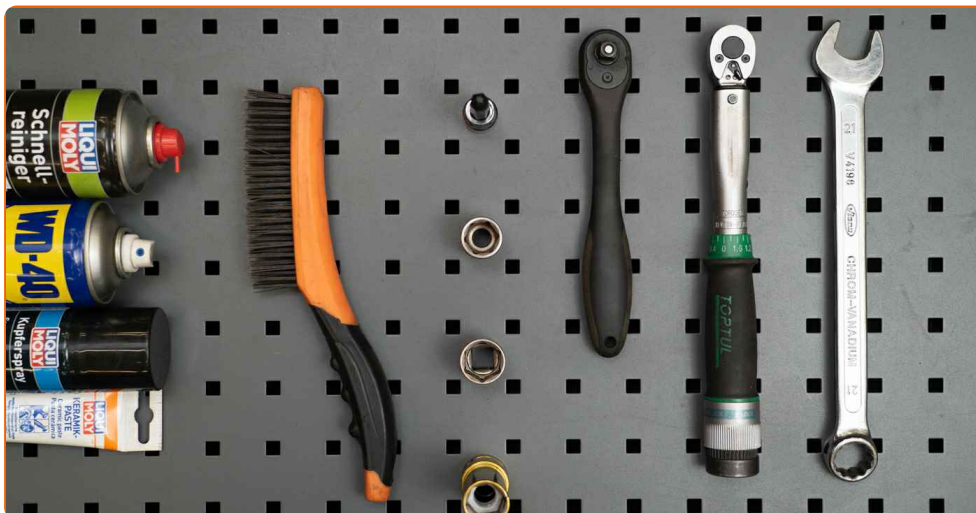
Ta postopek zamenjave je mogoče uporabiti za:

SEAT Alhambra (7V8, 7V9) 2.0 i, SEAT Alhambra (7V8, 7V9) 1.9 TDI, SEAT Alhambra (7V8, 7V9) 1.8 T 20V, SEAT Alhambra (7V8, 7V9) 2.8 V6, SEAT Alhambra (7V8, 7V9) 2.8 V6 4motion, SEAT Alhambra (7V8, 7V9) 1.9 TDI 4motion, SEAT Alhambra (7V8, 7V9) 2.0 TDI

Koraki se lahko nekoliko razlikujejo glede na zasnovo avtomobila.

Ta vodič je bil ustvarjen na osnovi postopka menjave za podobni avtodel: VW SHARAN (7M8, 7M9, 7M6) 1.9 TDI

MENJAVA: AMORTIZERJA – SEAT ALHAMBRA (7V8, 7V9). SEZNAM ORODJA, KI GA BOSTE POTREBOVALI:



- Žična krtača
- Sprej WD-40
- Čistilo zavor
- Keramična pasta
- Bakrena mast
- Navorni ključ
- Kombinirani ključ №21
- Pogonska vtičnica št. 18
- Pogonska vtičnica št. 21
- Torx nastavek T25
- Nasadni ključ za kolo №19
- Izvijač z zatikalom
- Hidravlično dvigalo za menjalnik
- Podložni klin

Kupite orodja

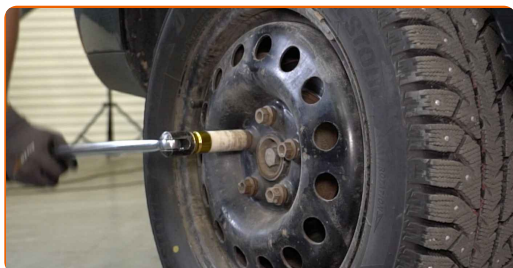
Menjava: amortizerja – SEAT Alhambra (7V8, 7V9). AUTODOC nasvet:

- Oba amortizerja zadnjega vzmetenja je potrebno zamenjati sočasno.
- Postopek menjave je identičen za levi in desni amortizer zadnjega vzmetenja.
- Prosimo, upoštevajte: vsa dela na avtu – SEAT Alhambra (7V8, 7V9) – morajo biti izvedena, ko je motor izklopljen.

ZAMENJAVO OPRAVITE V NASLEDNJEM VRSTEM REDU:

1 Zablokirajte kolesa s pomočjo klinov.

2 Odvijte vijake nastavka kolesa. Uporabite kolesni nasadni nastavek št. 19

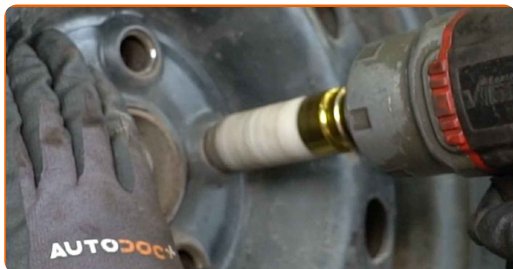


3 Dvignite avto.

Menjava: amortizerja – SEAT Alhambra (7V8, 7V9). Nasvet:

- Če uporabljate dvigalko, se prepričajte, da leži na ravni površini brez kakršne koli neravnosti.
- Avtomobil dodatno pritrdite s stojali za dvigalko.

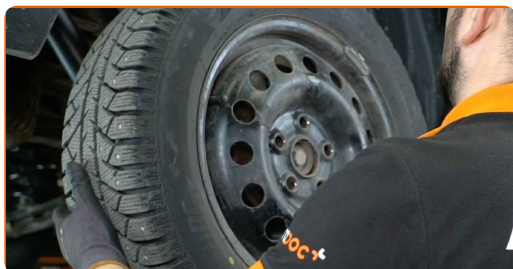
4 Odvijte vijake kolesa.



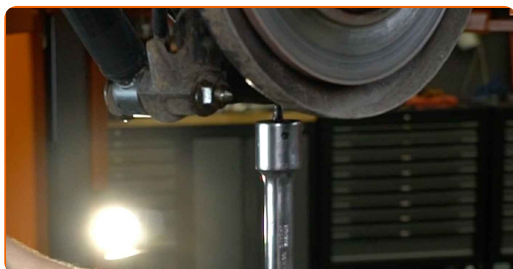
AUTODOC priporoča:

- Opozorilo! Držite kolo med odvijanjem pritrdilnih vijakov, da se izognete poškodbam. SEAT Alhambra (7V8, 7V9)

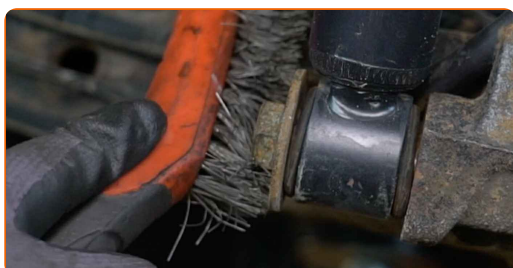
5 Odstranite kolo.



6 Podprite zadnji premnik. Uporabite dvigalko s hidravličnim prenosom.



7 Očistite spodnji pritrdilni element blažilnika. Uporabite žično krtačo. Uporabite sprej WD-40.



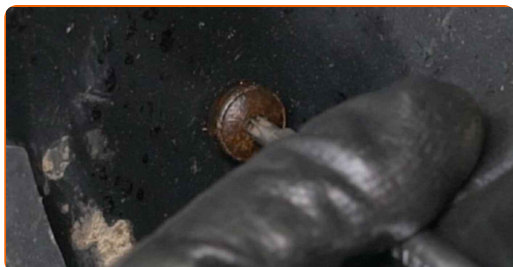
- 8** Odvijte spodnjo pritrditev amortizerja. Uporabite kombinirani ključ №21. Uporabite nasadni ključ №21. Uporabite izvijač z zatikalom.



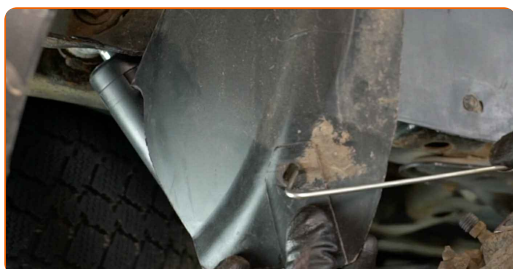
- 9** Očistite pritrdilne elemente obloge notranjega blatnika. Uporabite žično krtačo. Uporabite sprej WD-40.



- 10** Odvijte pritrdilne elemente obloge notranjega blatnika. Uporabite vijčni nastavek T25. Uporabite izvijač z zatikalom.

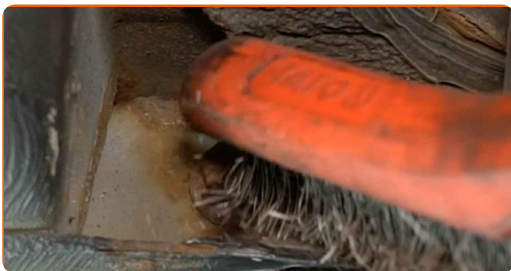


- 11** Za dostop do zgornjih pritrdilnih elementov amortizerja premaknite oblogo notranjega blatnika na stran.



12

Očistite zgornji pritrdilni element amortizerja. Uporabite žično krtačo. Uporabite sprej WD-40.



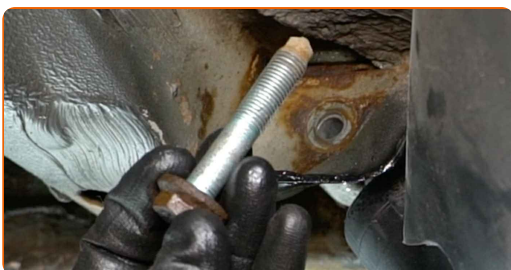
13

Odvijte zgodnjo pritrditev amortizerja. Uporabite nasadni ključ №18. Uporabite izvijač z zatikalom.



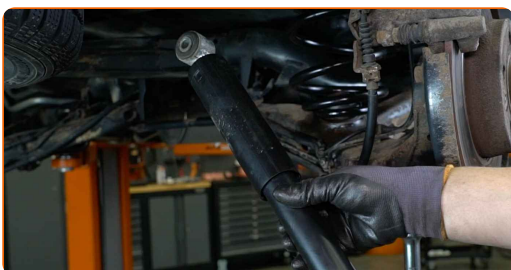
14

Odstranite pritrdilne vijake.



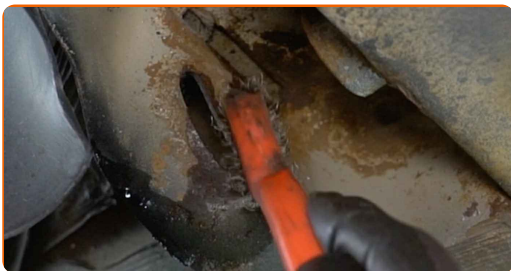
15

Odstranite amortizer.



16

Očistite nosilce amortizerja. Uporabite žično krtačo. Uporabite sprej WD-40.

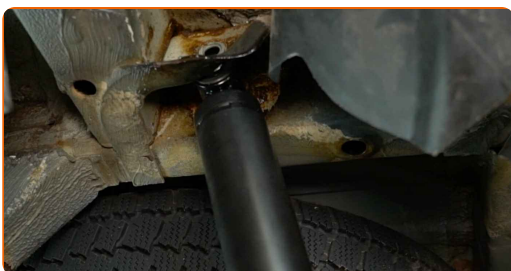


Menjava: amortizerja – SEAT Alhambra (7V8, 7V9). AUTODOC strokovnjaki priporočajo:

- Pred namestitvijo novega amortizerja ga morate ročno načrpati 3-5 krat.

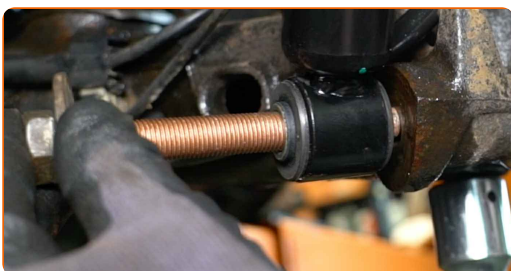
17

Postavite amortizer v okrov kolesa in ga pritrdite.



18

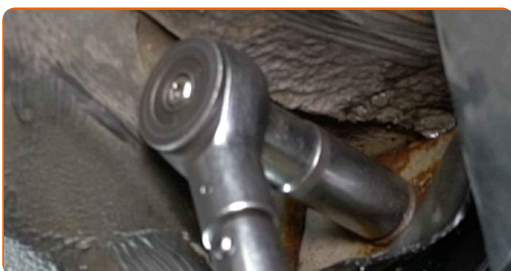
Namestite pritrdilna vijaka.



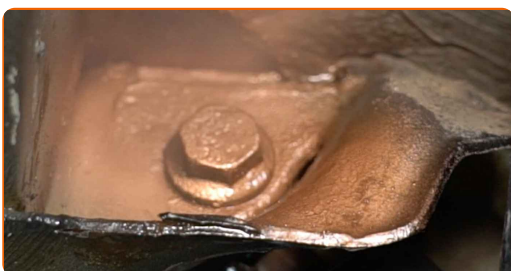
AUTODOC priporoča:

- Za pravilno zategovanje pritrdilnih elementov morate komponente vzmetenja dvigniti v njihov delovni položaj.

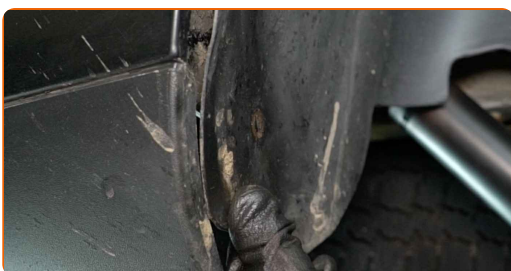
- 19** Zategnite zgornji pritrdilni element blažilnika. Uporabite nasadni ključ №18. Uporabite navorni ključ. Zategnite ga do navora 110 Nm.



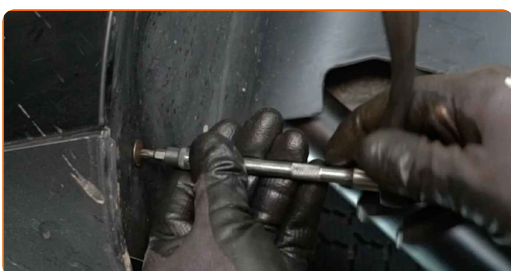
- 20** Obdelajte zgornji pritrdilni element amortizerja. Uporabite bakreno mast.



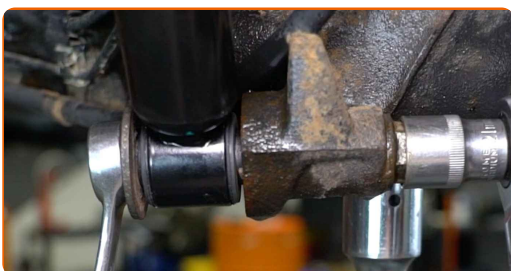
- 21** Namestite pokrove blatnikov na sedlo za nameščanje.



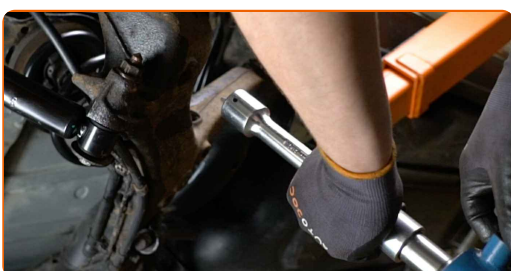
- 22** Privijte pritrdilne elemente obloge notranjega blatnika. Uporabite vijčni nastavek T25. Uporabite izvijač z zatikalom.



- 23** Pritrdite spodnjo pritrditev amortizerja. Uporabite kombinirani ključ №21. Uporabite nasadni ključ №21. Uporabite navorni ključ. Zategnite ga do navora 130 Nm.



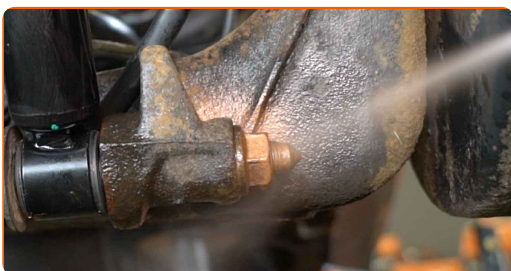
- 24** Odstranite podporo izpod zadnjega premnika.



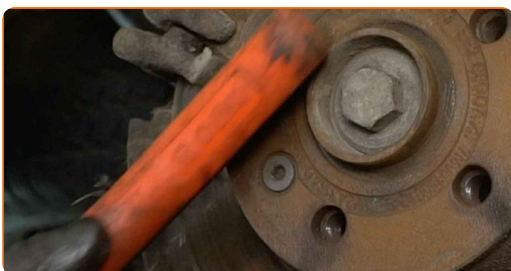
AUTODOC priporoča:

- Menjava: amortizerja – SEAT Alhambra (7V8, 7V9). Gladko znižajte dvigalo menjalnika, brez sunkov, da preprečite poškodbe komponent in mehanizmov.

- 25** Obdelajte spodnji pritrdilni element amortizerja. Uporabite bakreno mast.



- 26** Očistite nosilec platišča kolesa. Uporabite žično krtačo.



27

Obdelajte površino, kjer se zavorni kolut stika s platiščem. Uporabite keramično pasto.



28

Očistite površino zavornih kolutov. Uporabite čistilo zavor.

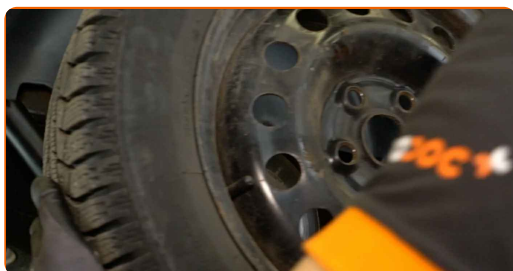


AUTODOC priporoča:

- Po nanosu spreja počakajte nekaj minut.

29

Namestite kolo.

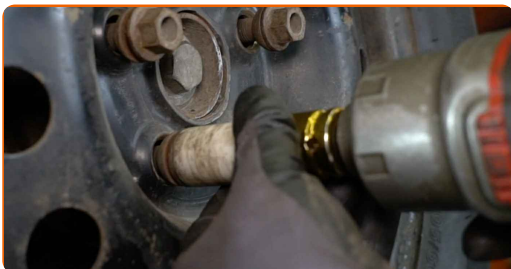


AUTODOC priporoča:

- Pomembno! Držite kolo med privijanjem pritrdilnih vijakov. SEAT Alhambra (7V8, 7V9)

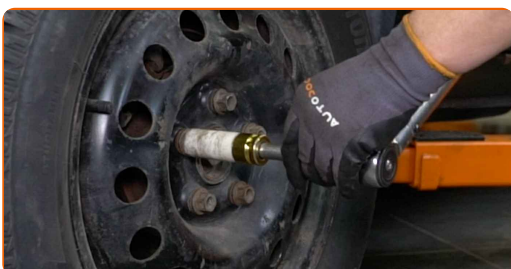
30

Privijte vijake kolesa. Uporabite kolesni nasadni nastavek št. 19



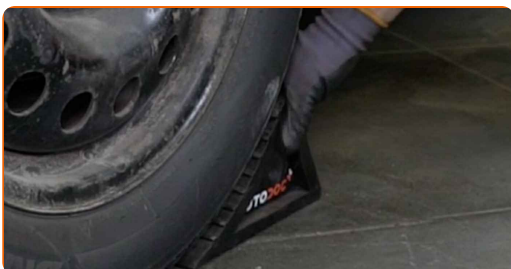
31

Spustite avto in z delanjem v navzkrižnem vrstnem redu, zategnite kolesne vijake. Uporabite kolesni nasadni nastavek št. 19 Uporabite navorni ključ. Zategnite ga do navora 170 Nm.



32

Odstranite dvigalke in kline.



ODLIČNO OPRAVLJENO! 

OGLEJTE SI VEČ VADNIC

AUTODOC – VISOKOKVALITETNI AVTODELI PO DOSTOPNIH CENAH

AUTODOC MOBILNA APLIKACIJA: UJEMITE SUPER PONUDBE IN NAKUPUJTE PRIROČNO



+ AUTODOC

GET IT ON  **Google Play**

 **Download on the App Store**

Download

SUPER IZBIRA REZERVNIH DELOV ZA VAŠ AVTOMOBIL

AMORTIZER: ŠIROKA IZBIRA

OMEJITEV ODGOVORNOSTI:

Dokument vsebuje le splošna priporočila, ki so lahko koristna za vas, ko izvajate popravila ali nameščate nadomestne dele. AUTODOC ne odgovarja za kakršnokoli izgubo, poškodbo, škodo na premoženju, ki nastane v procesu popravila ali zamenjave zaradi nepravilne uporabe ali napačne razlage razpoložljivih informacij.

AUTODOC ne odgovarja za morebitne napake in nejasnosti v tem priročniku. Informacije so samo informativne narave in ne morejo nadomestiti nasveta strokovnjakov.

AUTODOC ne odgovarja za nepravilno ali nevarno uporabo opreme, orodij in avtomobilskih delov. AUTODOC močno priporoča, da ste previdni in upoštevate pravila glede varnosti pri izvajanju popravil ali nameščanju nadomestnih delov. Ne pozabite: uporaba avtomobilskih delov slabše kakovosti vam ne zagotavlja ustrezne ravni varnosti v cestnem prometu.

© Copyright 2023 – Vse vsebine na tej spletni strani, zlasti besedila, fotografije in grafike, so zaščitene z zakonom o avtorskih pravicah. Vse pravice, vključno z razmnoževanjem, objavljanjem, urejanjem in prevajanjem, ostanejo pridržane, AUTODOC SE.