

AUTODOC CLUB

Kako zamenjati avtodel
amortizer prtljažnih vrat
na avtu **SEAT Alhambra**
(7V8, 7V9) – vodnik
menjave

PODOBEN VIDEO VODIČ



Ta video prikazuje postopek menjave podobnega avtodela na drugem vozilu

Pomembno!

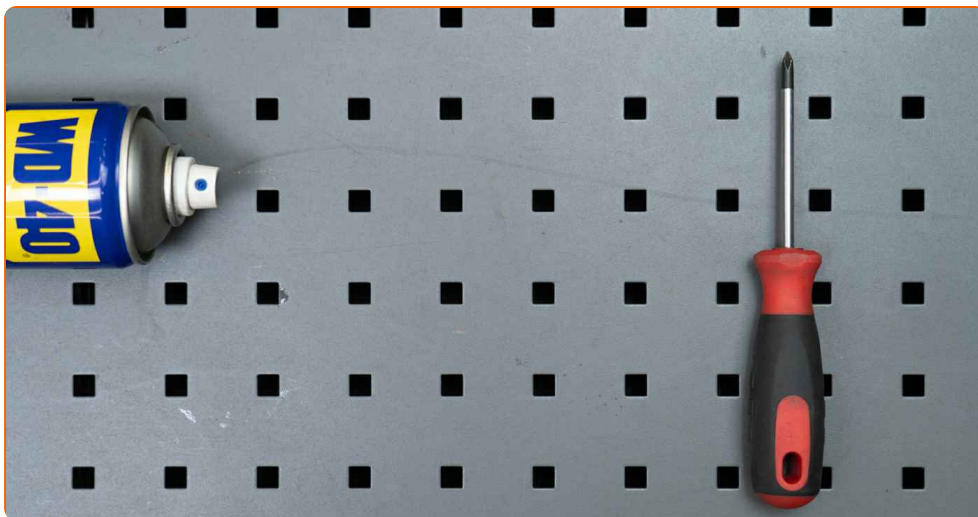
Ta postopek zamenjave je mogoče uporabiti za:

SEAT Alhambra (7V8, 7V9) 2.0 i, SEAT Alhambra (7V8, 7V9) 1.9 TDI, SEAT Alhambra (7V8, 7V9) 1.8 T 20V, SEAT Alhambra (7V8, 7V9) 2.8 V6, SEAT Alhambra (7V8, 7V9) 2.8 V6 4motion, SEAT Alhambra (7V8, 7V9) 1.9 TDI 4motion, SEAT Alhambra (7V8, 7V9) 2.0 TDI

Koraki se lahko nekoliko razlikujejo glede na zasnovo avtomobila.

Ta vodič je bil ustvarjen na osnovi postopka menjave za podobni avtodel: VW SHARAN (7M8, 7M9, 7M6) 1.9 TDI

MENJAVA: AMORTIZERJEV PRTLJAŽNIKA – SEAT
ALHAMBRA (7V8, 7V9). SEZNAM ORODJA, KI GA BOSTE
POTREBOVALI:



- Sprej WD-40
- Hidravlično dvigalo za menjalnik
- Ploščati izvijač

[Kupite orodja](#)

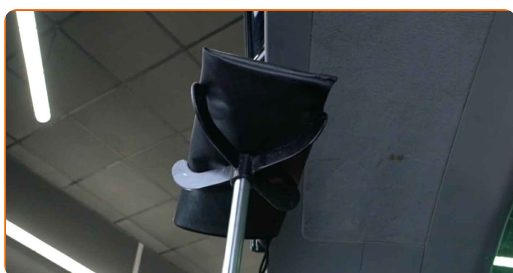
Menjava: amortizerjev prtljažnika – SEAT Alhambra (7V8, 7V9). AUTODOC nasvet:

- Levo in desno plinsko vzmet vrat prtljažnika je potrebno zamenjati istočasno.
- Postopek menjave je enak za desno in levo plinsko vzmet vrat prtljažnika.
- Prosimo, upoštevajte: vsa dela na avtu – SEAT Alhambra (7V8, 7V9) – morajo biti izvedena, ko je motor izklopljen.

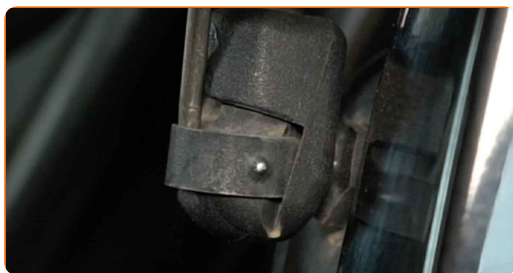
ZAMENJAVO OPRAVITE V NASLEDNJEM VRSTEM REDU:

1 Odprite pokrov motorja.

2 Podprite vrata prtljažnika. Uporabite dvigalko s hidravličnim prenosom.



3 Sprostite obroč, ki povezuje plinsko vzmet s karoserijo avtomobila. Uporabite ploščat izvijač.

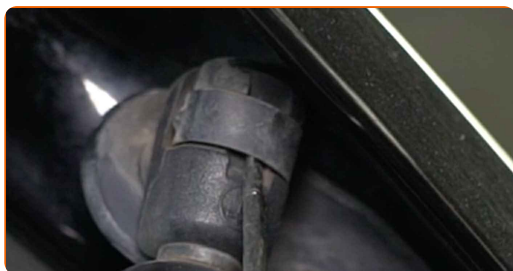


Menjava: amortizerjev prtljažnika – SEAT Alhambra (7V8, 7V9). AUTODOC nasvet:

- V izogib poškodbam, se prepričajte, da držite vrata prtljažnika pri odstranjevanju plinskih vzmeti.

4

Sprostite obroč, ki povezuje plinsko vzmet z vrati prtljažnika. Uporabite ploščat izvijač.



Menjava: amortizerjev prtljažnika – SEAT Alhambra (7V8, 7V9). AUTODOC strokovnjaki priporočajo:

- V izogib poškodbam, se prepričajte, da držite vrata prtljažnika pri odstranjevanju plinskih vzmeti.

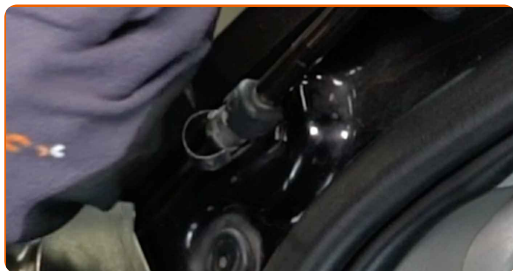
5

Odstranite plinsko vzmet vrat prtljažnika.



6

Sprostite obroč, ki povezuje plinsko vzmet s karoserijo avtomobila. Uporabite ploščat izvijač.

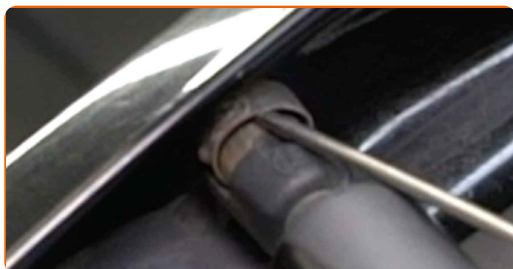


AUTODOC priporoča:

- V izogib poškodbam, se prepričajte, da držite vrata prtljažnika pri odstranjevanju plinskih vzmeti.

7

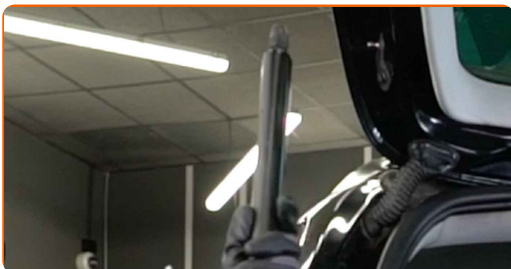
Sprostite obroč, ki povezuje plinsko vzmet z vrati prtljažnika. Uporabite ploščat izvijač.



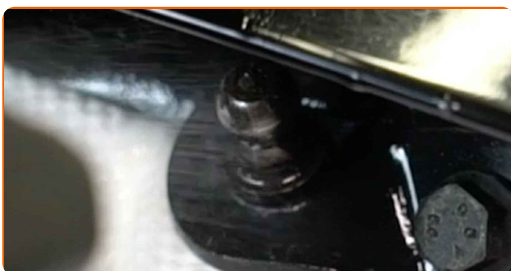
Menjava: amortizerjev prtljažnika – SEAT Alhambra (7V8, 7V9). Nasvet:

- V izogib poškodbam, se prepričajte, da držite vrata prtljažnika pri odstranjevanju plinskih vzmeti.

8 Odstranite plinsko vzmet vrat prtljažnika.



9 Očistite sedež za namestitve plinske vzmeti prtljažnika. Uporabite sprej WD-40.



10 Namestite novo plinsko vzmet vrat prtljažnika.

AUTODOC priporočja:

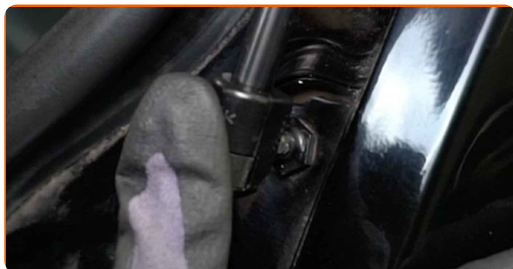
- V izogib poškodbam, se prepričajte, da držite vrata prtljažnika med nameščanjem plinskih vzmeti.

11 Spnite obroč, ki povezuje plinsko vzmet z vrati prtljažnika.



12

Spnite obroč, ki povezuje plinsko vzmet s karoserijo avtomobila.



13

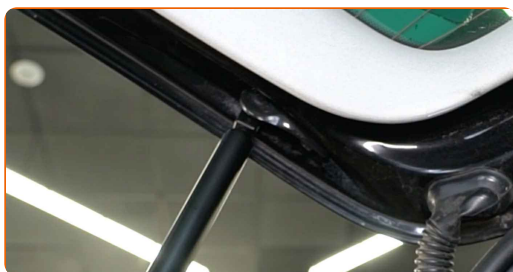
Namestite novo plinsko vzmet vrat prtljažnika.

Menjava: amortizerjev prtljažnika – SEAT Alhambra (7V8, 7V9). Nasvet AUTODOC strokovnjakov:

- V izogib poškodbam, se prepričajte, da držite vrata prtljažnika med nameščanjem plinskih vzmeti.

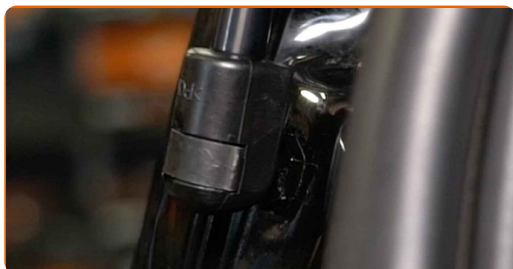
14

Spnite obroč, ki povezuje plinsko vzmet z vrati prtljažnika.



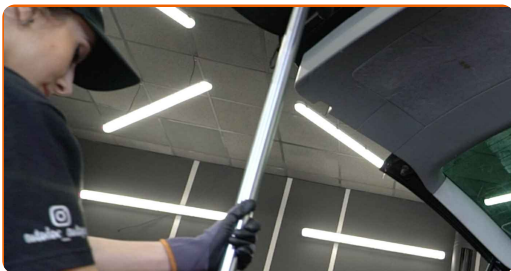
15

Spnite obroč, ki povezuje plinsko vzmet s karoserijo avtomobila.



16

Odsranite hidravlično dvigalo za menjalnik.



AUTODOC priporoča:

- Preverite delovanje plinskih vzmeti vrat prtljažnika po njihovi namestitvi.

17

Zaprite pokrov prtljažnika.

ODLIČNO OPRAVLJENO! 

OGLEJTE SI VEČ VADNIC

AUTODOC – VISOKOKVALITETNI AVTODELI PO DOSTOPNIH CENAH

AUTODOC MOBILNA APLIKACIJA: UJEMITE SUPER PONUDBE IN NAKUPUJTE PRIROČNO



AUTODOC

GET IT ON  **Google Play**

Download on the  **App Store**

Download

SUPER IZBIRA REZERVNIH DELOV ZA VAŠ AVTOMOBIL

AMORTIZER PRTLJAŽNIH VRAT: ŠIROKA IZBIRA

OMEJITEV ODGOVORNOSTI:

Dokument vsebuje le splošna priporočila, ki so lahko koristna za vas, ko izvajate popravila ali nameščate nadomestne dele. AUTODOC ne odgovarja za kakršnokoli izgubo, poškodbo, škodo na premoženju, ki nastane v procesu popravila ali zamenjave zaradi nepravilne uporabe ali napačne razlage razpoložljivih informacij.

AUTODOC ne odgovarja za morebitne napake in nejasnosti v tem priročniku. Informacije so samo informativne narave in ne morejo nadomestiti nasveta strokovnjakov.

AUTODOC ne odgovarja za nepravilno ali nevarno uporabo opreme, orodij in avtomobilskih delov. AUTODOC močno priporoča, da ste previdni in upoštevate pravila glede varnosti pri izvajanju popravil ali nameščanju nadomestnih delov. Ne pozabite: uporaba avtomobilskih delov slabše kakovosti vam ne zagotavlja ustrezne ravni varnosti v cestnem prometu.

© Copyright 2023 – Vse vsebine na tej spletni strani, zlasti besedila, fotografije in grafike, so zaščitene z zakonom o avtorskih pravicah. Vse pravice, vključno z razmnoževanjem, objavljanjem, urejanjem in prevajanjem, ostanejo pridržane, AUTODOC SE.