

AUTODOC CLUB

Kako zamenjati avtodel
vzmetna noga (blazilnik)
spredaj na avtu **SEAT**
Alhambra (710, 711) –
vodnik menjave

PODOBEN VIDEO VODIČ



Ta video prikazuje postopek menjave podobnega avtodela na drugem vozilu

Pomembno!

Ta postopek zamenjave je mogoče uporabiti za:

SEAT Alhambra (710, 711) 1.4 TSI, SEAT Alhambra (710, 711) 2.0 TDI, SEAT Alhambra (710, 711) 2.0 TSI, SEAT Alhambra (710, 711) 2.0 TDI 4Drive, SEAT Alhambra (710, 711) 1.8 TSI

Koraki se lahko nekoliko razlikujejo glede na zasnovo avtomobila.

Ta vodič je bil ustvarjen na osnovi postopka menjave za podobni avtodel: SEAT Leon Hatchback (1P1) 2.0 FSI

MENJAVA: VZMETNA NOGA (BLAZILNIK) – SEAT ALHAMBRA (710, 711). ORODJE, KI GA POTREBUJETE:



- Žična krtača
- Sprej WD-40
- Čistilo zavor
- Keramična pasta
- Bakrena mast
- Navorni ključ
- Kombinirani ključ №10
- Kombinirani ključ №18
- Pogonska vtičnica št. 10
- Pogonska vtičnica št. 13
- Pogonska vtičnica št. 16
- Pogonska vtičnica št. 18
- 12-točkovni nastavek št. 24
- 21-mm nasadni ključ za oporno matico
- XZN nastavek №6
- XZN nastavek №14
- Nastavek blažilnika
- Torx nastavek T30
- Nasadni ključ št. H6
- Nasadni ključ št. H7
- Nasadni ključ za kolo №17
- Izvijač z zatikalom
- Ključ za navojne svedre
- Hidravlično dvigalo za menjalnik
- Prevleka za blatnik
- Podložni klin

Kupite orodja

Menjava: vzmetna noga (blazilnik) – SEAT Alhambra (710, 711). AUTODOC strokovnjaki priporočajo:

- Oba opornika sprednjega vzmetenja je potrebno zamenjati sočasno.
- Postopek zamenjave je enak za levi in desni blažilnik sprednjega vzmetenja.
- Prosimo, upoštevajte: vsa dela na avtu – SEAT Alhambra (710, 711) – morajo biti izvedena, ko je motor izklopljen.

MENJAVO IZVEDITE V NASLEDNJEM VRSTEM REDU:

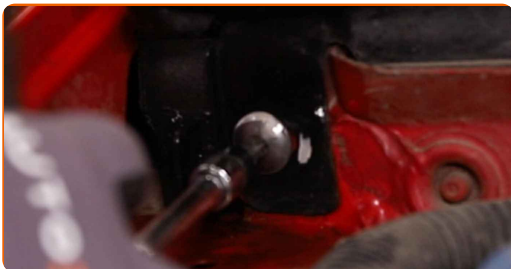
1 Odprite pokrov.

2 Uporabite zaščitno prevleko za blatnik, da preprečite poškodbe barve in plastičnih delov avta.

3 Očistite pritrdilne elemente plastičnega panela. Uporabite žično krtačo. Uporabite sprej WD-40.



4 Odvijte pritrdilne elemente plastičnega panela. Uporabite vijačni nastavek T30. Uporabite izvijač z zatikalom.



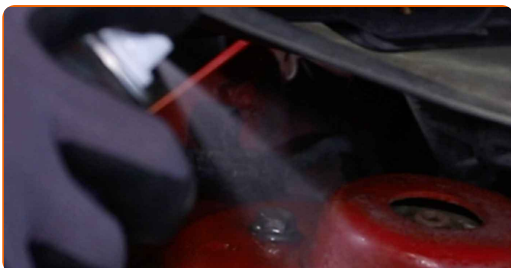
5 Odstranite gumijast trak.



6 Odstranite plastični panel.



7 Očistite pritrdilne elemente zgornjega nastavka blažilnika. Uporabite žično krtačo. Uporabite sprej WD-40.



8 Sprostite zgornje pritrdilne elemente vzmetne noge. Uporabite nasadni ključ №13. Uporabite izvijač z zatikalom.

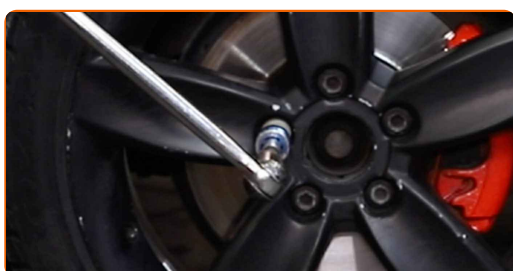


9 Zablokirajte kolesa s pomočjo klinov.

- 10** Sprostite pritrdilni element pogonske gredi. Uporabite 12-točkovni nastavek Št. 24. Uporabite udarni nasadni ključ.



- 11** Odvijte vijake nastavka kolesa. Uporabite kolesni nasadni nastavek št. 17



- 12** Dvignite avto.

Menjava: vzmetna noga (blazilnik) – SEAT Alhambra (710, 711). Strokovnjaki priporočajo:

- Če uporabljate dvigalko, se prepričajte, da leži na ravni površini brez kakršne koli neravnosti.
- Avtomobil dodatno pritrdite s stojali za dvigalko.

- 13** Odvijte vijake kolesa.



AUTODOC priporoča:

- Opozorilo! Držite kolo med odvijanjem pritrdilnih vijakov, da se izognete poškodbam. SEAT Alhambra (710, 711)

14

Odstranite kolo.



15

Očistite pritrdilni element, ki povezuje drog stabilizatorja z vzmetno nogo. Uporabite žično krtačo. Uporabite sprej WD-40.



16

Odvijte pritrdilni element, ki povezuje jarmov drog na blažilnik. Uporabite kombinirani ključ №18. Uporabite XZN št. 6. Uporabite izvijač z zatikalom.



17

Odstranite stabilizacijski drog.



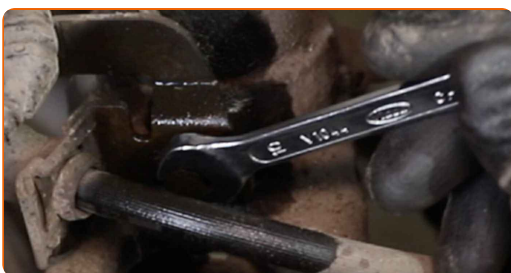
18 Odklopite napeljavo ABS senzorja.



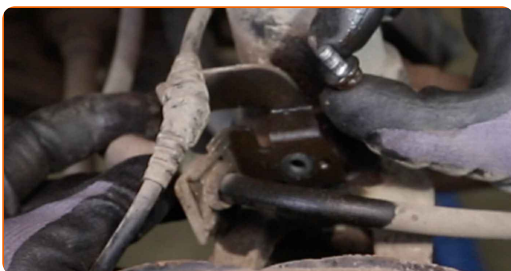
19 Očistite pritrdilni element, ki povezuje nosilec zavorne cevi z vzmetno nogo. Uporabite žično krtačo. Uporabite sprej WD-40.



20 Odvijte pritrdilni element, ki povezuje nosilec zavorne cevi z vzmetno nogo. Uporabite kombinirani ključ №10.



21 Odstranite nosilec zavorne cevi.



- 22** Očistite spodnji pritrdilni element, ki povezuje vzmetno nogo s premnikom. Uporabite žično krtačo. Uporabite sprej WD-40.



- 23** Odvijte spodnji pritrdilni element, ki povezuje blažilnik s premnikom. Uporabite nasadni ključ №18. Uporabite XZN št. 14. Uporabite izvijač z zatikalom.



AUTODOC priporočja:

- Pomembno! Držite vzmetno nogo med odvijanjem pritrdilnih vijakov. SEAT Alhambra (710, 711)

- 24** Odstranite pritrdilni vijak.



- 25** Očistite pritrdilne elemente, ki povezujejo nosilni zgib s krmiljem vzmetenja. Uporabite žično krtačo. Uporabite sprej WD-40.



- 26** Odvijte pritrdilne elemente, ki povezujejo kroglični sklep s kontrolno roko. Uporabite nasadni ključ №16. Uporabite izvijač z zatikalom.

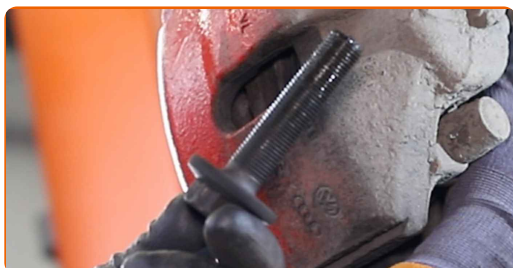


- 27** Odklopite kroglični sklep s prečnega vodila.



- 28** Odvijte pritrdilni element pogonske gredi na pesto kolesa.

- 29** Odstranite pritrdilni vijak.



30

Odstranite pogonsko gred iz premnika.

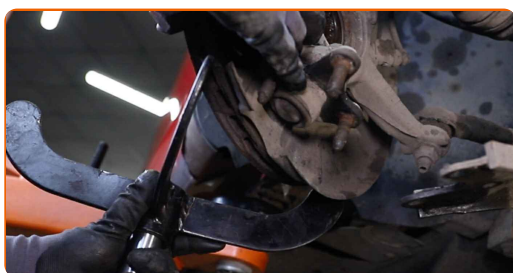


Menjava: vzmetna noga (blazilnik) – SEAT Alhambra (710, 711). Nasvet:

- Prepričajte se, da pogonska gred ni nenaložena (pri dvignjenem avtu).

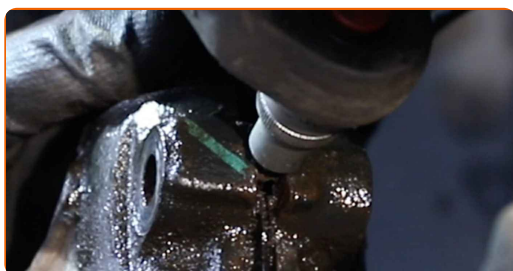
31

Podprite krmilni členek. Uporabite dvigalko s hidravličnim prenosom.



32

Sprostite spodnji pritrdilni element, ki povezuje blažilnik s premnikom. uporabite poseben nastavek za nasadni ključ za odstranitev blažilnika.



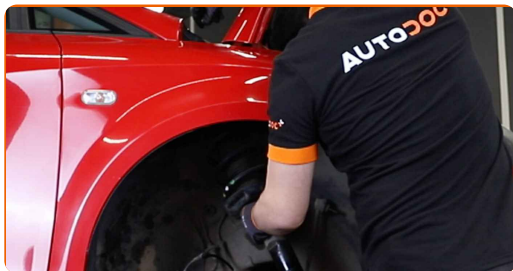
33

Odklopite krmilni členek z nosilca amortizerja.



34

Odvijte zgornje pritrdilne elemente blažilnika.

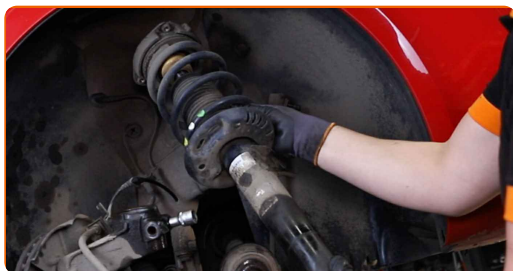


AUTODOC priporoča:

- SEAT Alhambra (710, 711) – Da preprečite poškodbo, držite vzmetno nogo med odvijanjem pritrdilnih vijakov.

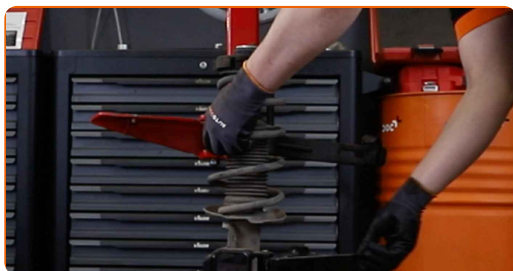
35

Odstranite opornik vzmeti.



36

Namestite vzmetno nogo na orodje za stiskanje vzmeti.



AUTODOC priporoča:

- Zapomnite si, da mora biti vzmet pri uporabi orodja za stiskanje vzmeti varno oprijeta in tako stisnjena na nasprotnih straneh.
- Zagotovite pravilen položaj vzmeti v držalu.
- Prepričajte se, da se vzmeti tesno vpnejo v ročaje za pripenjanje.

37

Napnite vzmet.



38

Očistite batnico vzmetne noge. Uporabite žično krtačo. Uporabite sprej WD-40.



39

Odstranite matico oporne batnice. Uporabite 21-mm nasadni ključ za oporno matico. Uporabite imbus št. H7. Uporabite izvijač z zatikalom.



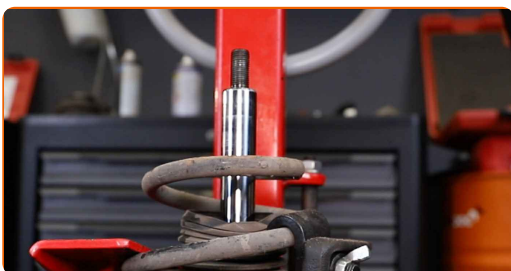
40

Odstranite zgornji nosilec vzmetne noge skupaj z blažilcem udarcev.



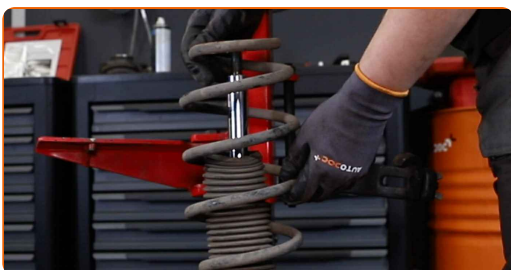
41

Sprostite spiralno vzmet.



42

Odstranite vzmet.



43

Odstranite protiprašno manšeto.



AUTODOC priporoča:

- Menjava: vzmetna noga (blazilnik) – SEAT Alhambra (710, 711). Previdno preglejte pritrditev, zaščitno manšeto in odbojnik udarcev blažilca. Zamenjajte, če je potrebno.

44

Odstranite stari amortizer s kompresorja hidravlične spiralne vzmeti.



45

Namestite nov amortizer na kompresor hidravlične spiralne vzmeti.



AUTODOC priporočā:

- Pred namestitvijo novega amortizerja ga morate ročno načrpati 3-5 krat.

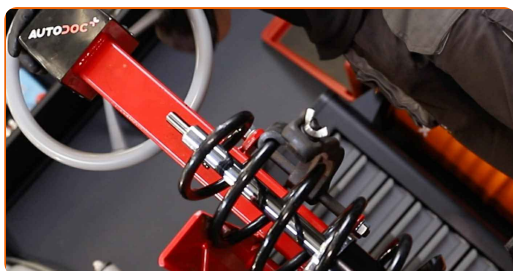
46

Namestite vzmet na amortizerju.



47

Napnite vzmet.



48 Namestite protiprašno manšeto.



49 Namestite zgornji nosilec vzmetne noge skupaj z blažilcem udarcev.



50 Zategnite matico amortizerja. Uporabite 21-mm nasadni ključ za oporno matico. Uporabite imbus št. H6. Uporabite navorni ključ. Zategnite ga do navora 60 Nm.



Menjava: vzmetna noga (blazilnik) – SEAT Alhambra (710, 711). Nasvet:

- Preverite, da je vzmet pravilno nameščena. Izognite se nepravilni poravnani.

51 Dekompresirajte vzmet.



52 Obdelajte drog vzmetne noge. Uporabite bakreno mast.



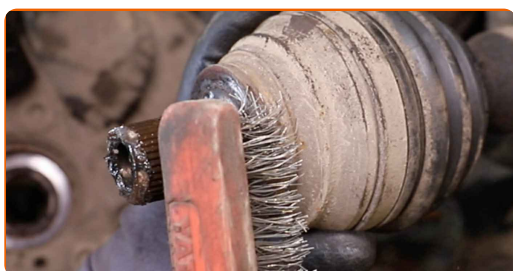
53 Odstranite sestavljene opornik vzmetenja.



54 Očistite pritrdišča vzmetne noge. Uporabite žično krtačo. Uporabite sprej WD-40.



55 Očistite utor pogonske gredi kroglastega zgiba. Uporabite žično krtačo. Uporabite sprej WD-40.



56

Obdelajte ozobje pogonske gredi homokinetičnega zgloba. Uporabite bakreno mast.



57

Očistite sedež za namestitev nosilnega zgiba. Uporabite žično krtačo. Uporabite sprej WD-40.



58

Očistite montažno mesto vzmetne noge na premniku. Očistite montažno mesto pogonske gredi. Uporabite žično krtačo. Uporabite sprej WD-40.



59

Namestite amortizer v okrov kolesa.



60

Pritrdite zgornje pritrdilne elemente blažilnika. Ne zategnite ga.



AUTODOC priporoča:

- Pomembno! Držite vzmetno nogo med privijanjem pritrdilnih vijakov. SEAT Alhambra (710, 711)

61

Popravite opornik amortizerja na členku volana.



62

Namestite pritrdilni vijak.



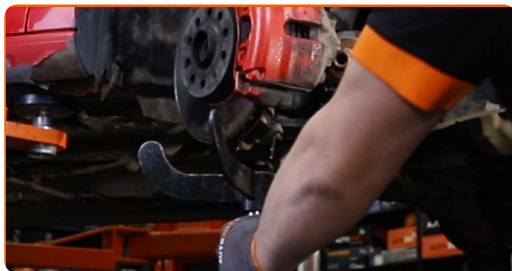
63

Privijte pritrdilni element, ki povezuje vzmetno nogo s premnikom. Uporabite nasadni ključ №18. Uporabite XZN št. 14. Uporabite izvijač z zatikalom.



64

Odstranite podporo pod krmilnim členkom.

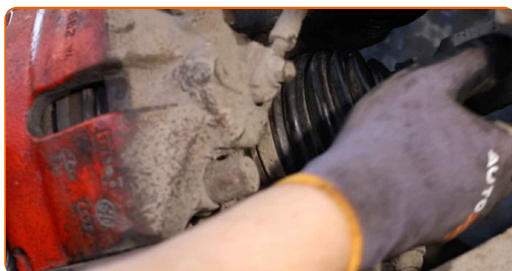


AUTODOC priporoča:

- Menjava: vzmetna noga (blazilnik) – SEAT Alhambra (710, 711). Gladko znižajte dvigalo menjalnika, brez sunkov, da preprečite poškodbe komponent in mehanizmov.

65

Namestite pogonsko gred.

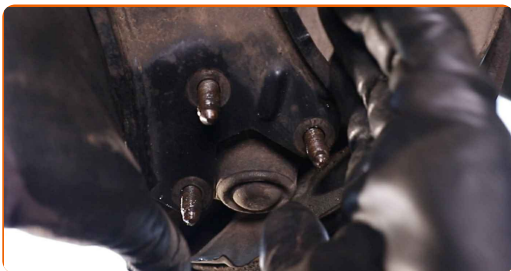


66

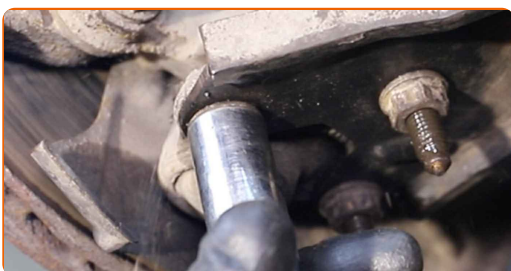
Namestite in zategnite vijak pogonske gredi. Uporabite 12-točkovni nastavek Št. 24. Uporabite izvijač z zatikalom.



67 Namestite zglob na kontrolno ročico.



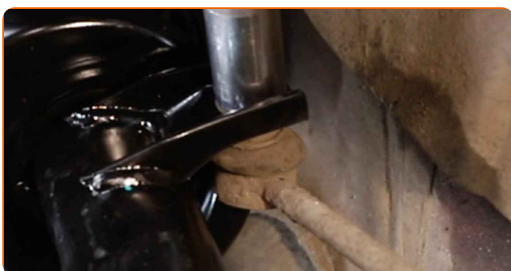
68 Zategnite pritrdilne elemente, ki povezujejo kroglični zglob z roko vzmetenja. Uporabite nasadni ključ №16. Uporabite izvijač z zatikalom.



69 Namestite prečno povezavo stabilizatorja.



70 Zategnite pritrdilni element veznega elementa stabilizatorja. Uporabite nasadni ključ №18. Uporabite XZN št. 6. Uporabite izvijač z zatikalom.



- 71** Zategnite spodnje pritrdilne elemente vzmetne noge. Uporabite nasadni ključ №18. Uporabite XZN št. 14. Uporabite navorni ključ. Zategnite ga do navora 70 Nm.+90°



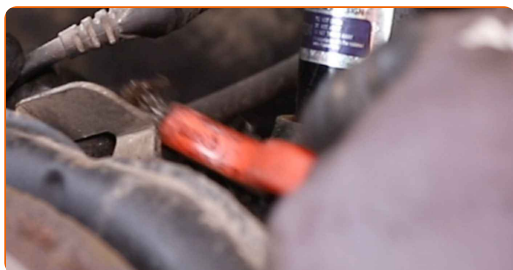
- 72** Zategnite pritrdilni element, ki povezuje jarmov drog na blažilnik. Uporabite nasadni ključ №18. Uporabite XZN št. 6. Uporabite navorni ključ. Zategnite ga do navora 65 Nm.



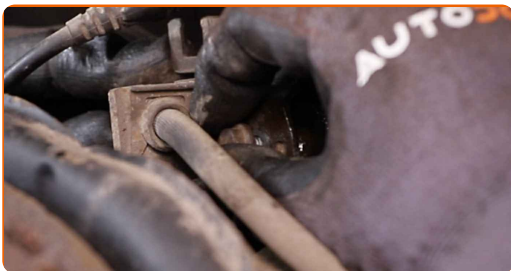
- 73** Pričvrstite pritrdilne elemente, ki povezujejo kroglični sklep s kontrolno roko. Uporabite nasadni ključ №16. Uporabite navorni ključ. Zategnite ga do navora 60 Nm.



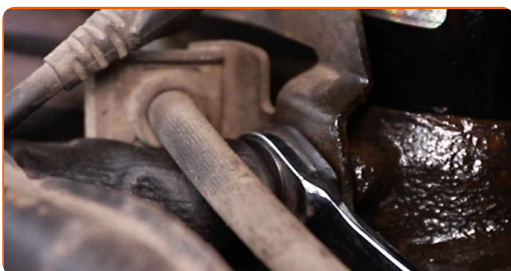
- 74** Očistite nosilne vijake zavorne cevi. Uporabite žično krtačo. Uporabite sprej WD-40.



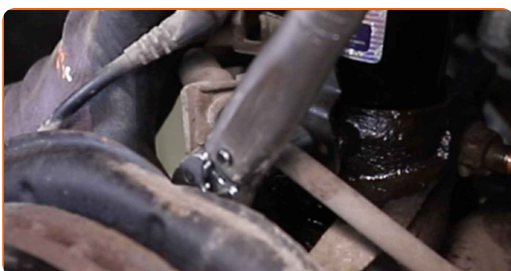
75 Namestite nosilec zavorne cevi.



76 Zategnite pritrdilni element, ki povezuje nosilec zavorne cevi z vzmetno nogo. Uporabite kombinirani ključ N°10.



77 Zategnite nosilec zavorne cevi na opornik. Uporabite nasadni ključ N°10. Uporabite navorni ključ. Zategnite ga do navora 12 Nm.



78 Priključite napeljavo ABS senzorja.



79 Očistite nosilec platišča kolesa. Uporabite žično krtačo.



80

Obdelajte površino, kjer se zavorni kolut stika s platiščem. Uporabite keramično pasto.



81

Očistite površino zavornih kolutov. Uporabite čistilo zavor.



AUTODOC priporoča:

- Menjava: vzmetna noga (blazilnik) – SEAT Alhambra (710, 711). Po nanosu razpršila počakajte nekaj minut.

82

Namestite kolo.



AUTODOC priporoča:

- Opozorilo! Držite kolo med privijanjem pritrdilnih vijakov na avto, da se izognete poškodbam. SEAT Alhambra (710, 711)

83

Privijte vijake kolesa. Uporabite kolesni nasadni nastavek št. 17



84

Spustite avtomobil.

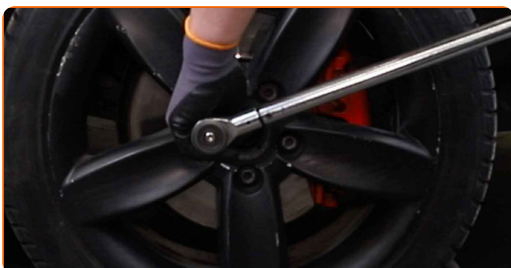
85

Zategnite vijak, ki povezuje pogonsko gred s pestom kolesa. Uporabite 12-točkovni nastavek Št. 24. Uporabite navorni ključ. Zategnite ga do navora 70 Nm.+90°



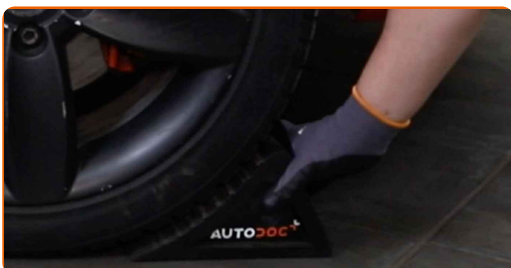
86

Privijte okrogle vijake z uporabo križnega vzorca. Uporabite kolesni nasadni nastavek št. 17 Uporabite navorni ključ. Zategnite ga do navora 120 Nm.



87

Odstranite dvigalke in kline.



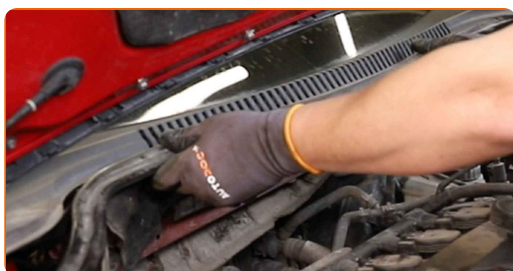
- 88** Zategnite zgornje pritrdilne elemente blažilnika. Uporabite nasadni ključ №13. Uporabite navorni ključ. Zategnite ga do navora 15 Nm.+90°



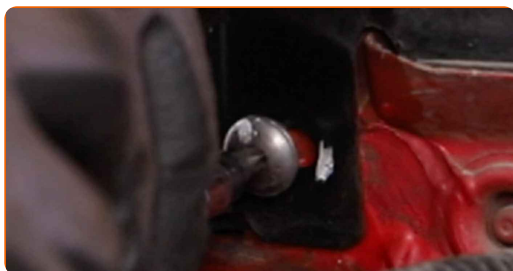
- 89** Obdelajte pritrdilne elemente sedeža za namestitev blažilnika. Uporabite bakreno mast.



- 90** Namestite plastični panel.

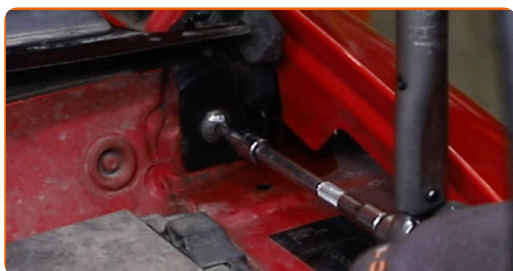


- 91** Privijte pritrdilne elemente plastičnega panela. Uporabite vijačni nastavek T30. Uporabite izvijač z zatikalom.



92

Zategnite pritrdilne elemente plastičnega panela. Uporabite vijačni nastavek T30. Uporabite navorni ključ. Zategnite ga do navora 8 Nm.



93

Namestite gumijast trak.



94

Odstranite zaščitni pokrov blatnika.

95

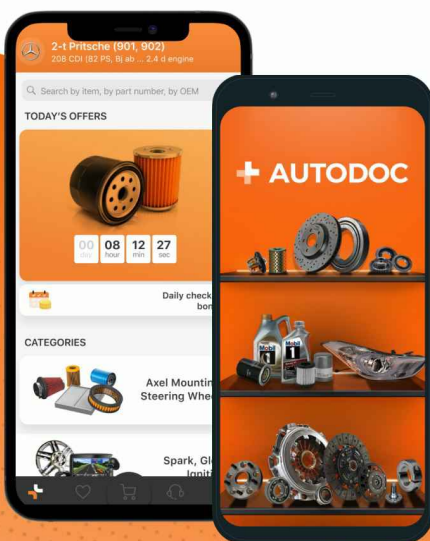
Zaprte pokrov.

ODLIČNO OPRAVLJENO! 

OGLEJTE SI VEČ VADNIC

AUTODOC – VISOKOKVALITETNI AVTODELI PO DOSTOPNIH CENAH

AUTODOC MOBILNA APLIKACIJA: UJEMITE SUPER PONUDBE IN NAKUPUJTE PRIROČNO



+ AUTODOC

GET IT ON  **Google Play**

Download on the  **App Store**

Download

SUPER IZBIRA REZERVNIH DELOV ZA VAŠ AVTOMOBIL

AMORTIZER: ŠIROKA IZBIRA

OMEJITEV ODGOVORNOSTI:

Dokument vsebuje le splošna priporočila, ki so lahko koristna za vas, ko izvajate popravila ali nameščate nadomestne dele. AUTODOC ne odgovarja za kakršnokoli izgubo, poškodbo, škodo na premoženju, ki nastane v procesu popravila ali zamenjave zaradi nepravilne uporabe ali napačne razlage razpoložljivih informacij.

AUTODOC ne odgovarja za morebitne napake in nejasnosti v tem priročniku. Informacije so samo informativne narave in ne morejo nadomestiti nasveta strokovnjakov.

AUTODOC ne odgovarja za nepravilno ali nevarno uporabo opreme, orodij in avtomobilskih delov. AUTODOC močno priporoča, da ste previdni in upoštevate pravila glede varnosti pri izvajanju popravil ali nameščanju nadomestnih delov. Ne pozabite: uporaba avtomobilskih delov slabše kakovosti vam ne zagotavlja ustrezne ravni varnosti v cestnem prometu.

© Copyright 2023 – Vse vsebine na tej spletni strani, zlasti besedila, fotografije in grafike, so zaščitene z zakonom o avtorskih pravicah. Vse pravice, vključno z razmnoževanjem, objavljanjem, urejanjem in prevajanjem, ostanejo pridržane, AUTODOC SE.