



Kako zamenjati avtodel
vzmetna noga (blazilnik)
spredaj na avtu

RENAULT Scénic I
(JA0/1, FA0) – vodnik
menjave

PODOBEN VIDEO VODIČ



Ta video prikazuje postopek menjave podobnega avtodela na drugem vozilu

Pomembno!

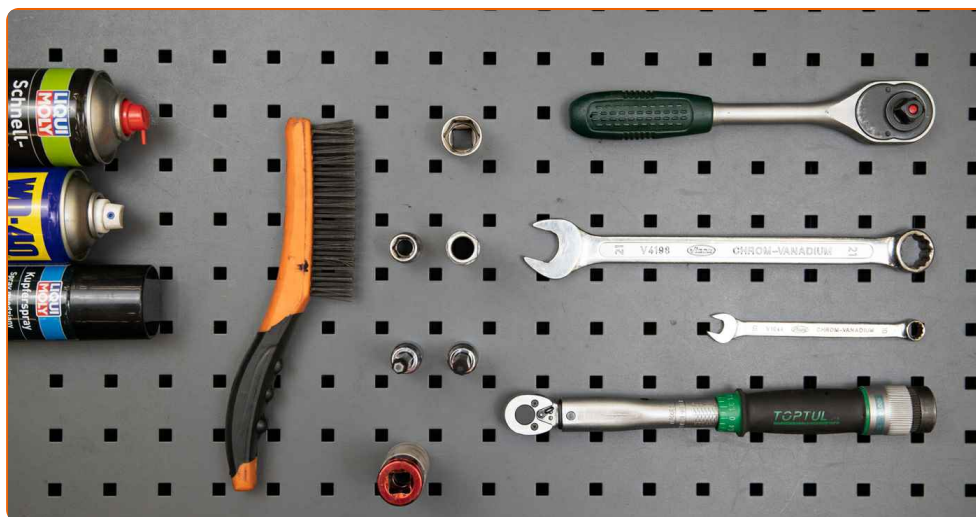
Ta postopek zamenjave je mogoče uporabiti za:

RENAULT Scénic I (JA0/1, FA0) 1.4 16V, RENAULT Scénic I (JA0/1, FA0) 1.9 dTi,
RENAULT Scénic I (JA0/1, FA0) 2.0 16V, RENAULT Scénic I (JA0/1, FA0) 1.9 dCi,
RENAULT Scénic I (JA0/1, FA0) 1.8 16V

Koraki se lahko nekoliko razlikujejo glede na zasnovo avtomobila.

Ta vodič je bil ustvarjen na osnovi postopka menjave za podobni avtodel: RENAULT Megane Scenic (JA) 1.6 16V

MENJAVA: VZMETNA NOGA (BLAZILNIK) – RENAULT SCÉNIC I (JA0/1, FA0). SEZNAM ORODJA, KI GA BOSTE POTREBOVALI:



- Žična krtača
- Sprej WD-40
- Čistilo zavor
- Bakrena mast
- Navorni ključ
- Kombinirani ključ №10
- Kombinirani ključ №21
- Pogonska vtičnica št. 13
- Pogonska vtičnica št. 21
- Nasadni ključ za kolo №19
- Šestkotni nasadni ključ HEXH6
- 21-mm nasadni ključ za oporno matico
- Torx nastavek T20
- Izvijač z zatikalom
- Hidravlično dvigalo za menjalnik
- Preveleka za blatnik
- Podložni klin

Kupite orodja

Menjava: vzmetna noga (blazilnik) – RENAULT Scénic I (JA0/1, FA0).
AUTODOC strokovnjaki priporočajo:

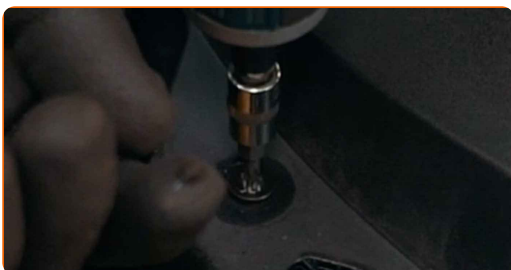
- Oba opornika sprednjega vzmetenja je potrebno zamenjati sočasno.
- Postopek zamenjave je enak za levi in desni blažilnik sprednjega vzmetenja.
- Prosimo, upoštevajte: vsa dela na avtu – RENAULT Scénic I (JA0/1, FA0) – morajo biti izvedena, ko je motor izklopljen.

MENJAVO IZVEDITE V NASLEDNJEM VRSTEM REDU:

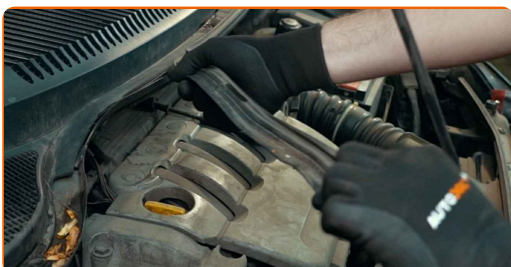
1 Odprite pokrov.

2 Uporabite zaščitno prevleko za blatnik, da preprečite poškodbe barve in plastičnih delov avta.

3 Odvijte pritrdilne elemente plastične rešetke pod vetrobranskim steklom. Uporabite vijaki nastavek T20. Uporabite izvijač z zatikalom.



4 Odstranite tesnilo zaščitne plastike pod vetrobranskim steklom.



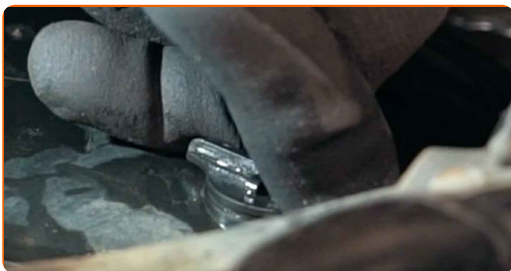
5

Odstranite zaščitno masko vetrobranskega stekla nameščeno na desni strani.



6

Odstranite držala na pokrovu nosilca vzmetne noge.



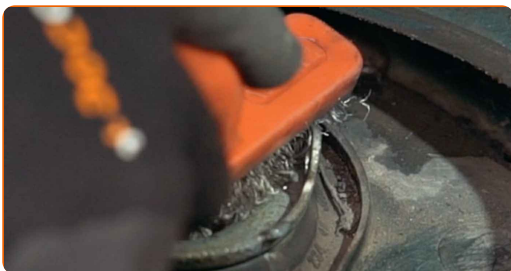
7

Odstranite pokrov nosilca opornika.



8

Očistite pritrdilne elemente zgornjega nastavka blažilnika. Uporabite žično krtačo. Uporabite sprej WD-40.



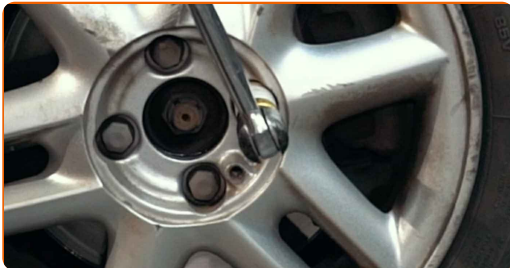
9

Sprostite zgornji pritrdilni element nosilca vzmetne noge. Uporabite nasadni ključ №13. Uporabite izvijač z zatikalom.



10 Zablockirajte kolesa s pomočjo klinov.

11 Odvijte vijake nastavka kolesa. Uporabite kolesni nasadni nastavek št. 19

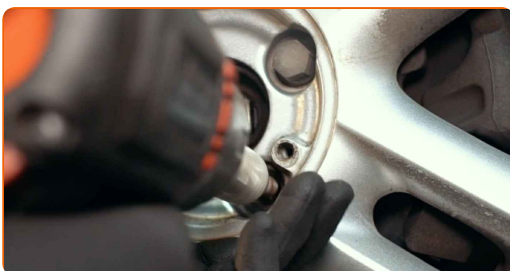


12 Dvignite avto.

Menjava: vzmetna noga (blazilnik) – RENAULT Scénic I (JA0/1, FA0). Nasvet:

- Če uporabljate dvigalko, se prepričajte, da leži na ravni površini brez kakršne koli neravnosti.
- Avtomobil dodatno pritrdite s stojali za dvigalko.

13 Odvijte vijake kolesa.



AUTODOC priporoča:

- Opozorilo! Držite kolo med odvijanjem pritrdilnih vijakov, da se izognete poškodbam. RENAULT Scénic I (JA0/1, FA0)

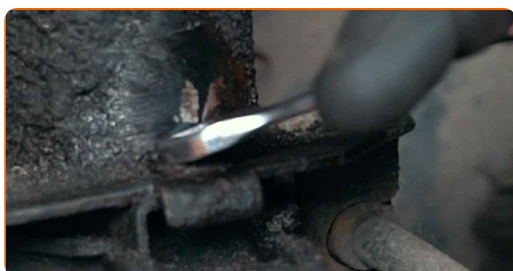
14 Odstranite kolo.



15 Očistite pritrdilni element nosilca, ki povezuje zavorno cev z blažilnikom. Uporabite žično krtačo. Uporabite sprej WD-40.



16 Odvijte pritrdilni element, ki povezuje nosilec zavorne cevi z vzmetno nogo. Uporabite kombinirani ključ №10.



17 Odstranite nosilec zavorne cevi.



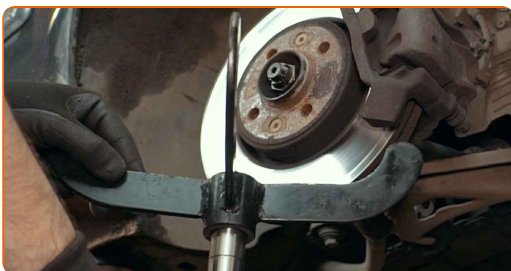
18 Očistite pritrdilne elemente, ki povezujejo blažilnik s premnikom. Uporabite žično krtačo. Uporabite sprej WD-40.



19 Odvijte pritrdilne elemente, ki povezujejo vzmetno nogo s premnikom. Uporabite kombinirani ključ №21. Uporabite nasadni ključ №21. Uporabite izvijač z zatikalom.



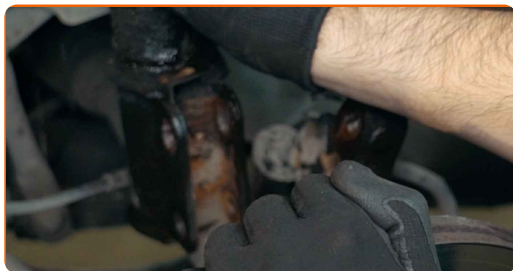
20 Podprite krmilni členek. Uporabite dvigalko s hidravličnim prenosom.



21 Odstranite pritrdilne vijake.



22 Odklopite krmilni členek z nosilca amortizerja.



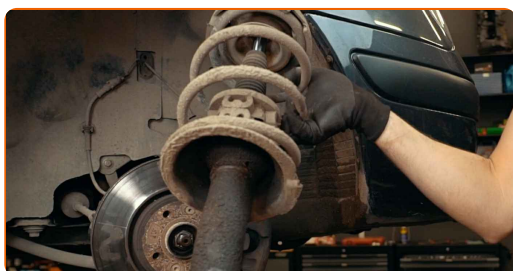
23 Odvijte pritrdilne elemente na vrhu nosilca amortizerja.



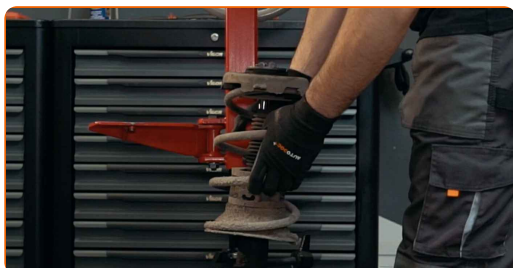
AUTODOC priporočja:

- RENAULT Scénic I (JA0/1, FA0) – Da preprečite poškodbo, držite vzmetno nogo med odvijanjem pritrdilnih vijakov.

24 Odstranite opornik vzmeti.



25 Nastavite opornik amortizerja na orodju kompresorja.

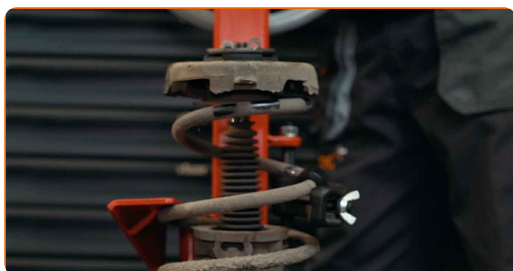


Menjava: vzmetna noga (blazilnik) – RENAULT Scénic I (JA0/1, FA0).
Strokovnjaki priporočajo:

- Zapomnite si, da mora biti vzmet pri uporabi orodja za stiskanje vzmeti varno oprijeta in tako stisnjena na nasprotnih straneh.
- Zagotovite pravilen položaj vzmeti v držalu.
- Prepričajte se, da se vzmeti tesno vpnejo v ročaje za pripenjanje.

26

Napnite vzmet.



27

Obdelajte drog blažilnika. Uporabite žično krtačo. Uporabite sprej WD-40.



28

Odstranite matico oporne batnice. Uporabite 21-mm nasadni ključ za oporno matico. Uporabite imbus št. H6.



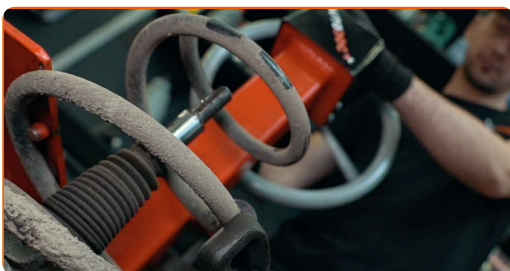
29

Odstranite zgornji nosilec.



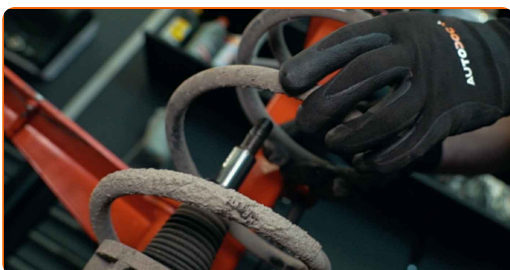
30

Sprostite spiralno vzmet.



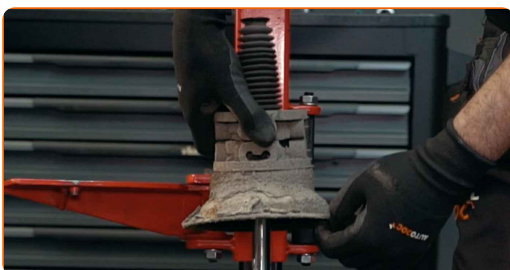
31

Odstranite vzmet.



32

Odstranite kapico amortizerja in blažilca.



AUTODOC priporoča:

- Menjava: vzmetna noga (blazilnik) – RENAULT Scénic I (JA0/1, FA0). Previdno preglejte pritrditev, zaščitno manšeto in odbojnik udarcev blažilca. Zamenjajte, če je potrebno.

33

Odstranite stari amortizer s kompresorja hidravlične spiralne vzmeti.



AUTODOC priporoča:

- Pred namestitvijo novega amortizerja ga morate ročno načrpati 3-5 krat.

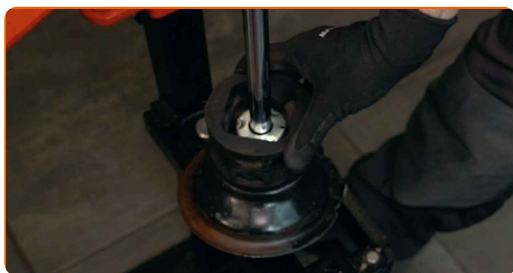
34

Namestite nov amortizer na kompresor hidravlične spiralne vzmeti.



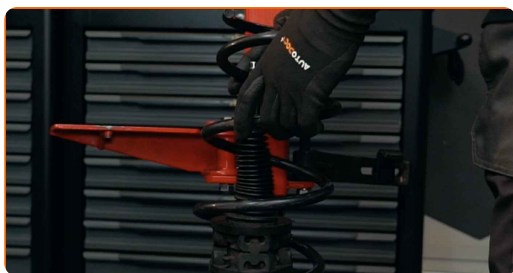
35

Namestite rokav za prah in novi blažilec.



36

Namestite vzmet na amortizerju.



37

Napnite vzmet.

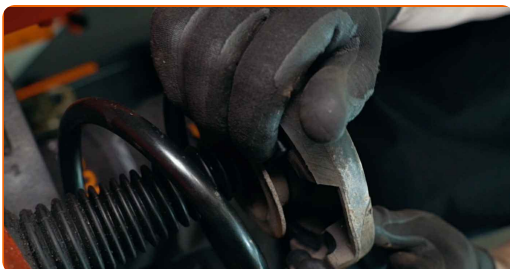


Menjava: vzmetna noga (blazilnik) – RENAULT Scénic I (JA0/1, FA0). Nasvet AUTODOC strokovnjakov:

- Preverite, da je vzmet pravilno nameščena. Izognite se nepravilni poravnosti.

38

Namestite zgornji nosilec opornika in ležaj nosilca opornika.



39

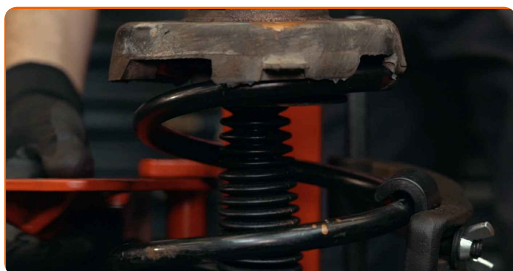
Zategnite matico amortizerja. Uporabite 21-mm nasadni ključ za oporno matico. Uporabite imbus št. H6. Uporabite navorni ključ. Zategnite ga do navora 60 Nm.



40 Obdelajte drog vzmetne noge. Uporabite bakreno mast.



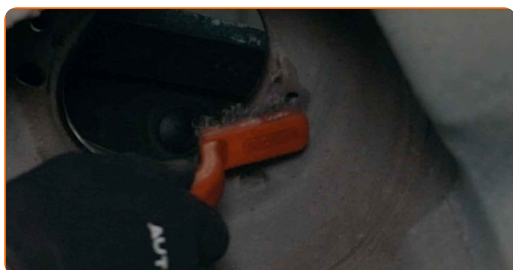
41 Dekomprimirajte vzmet.



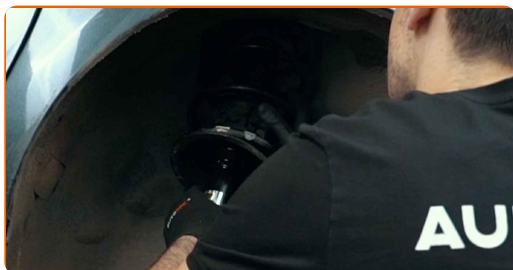
42 Odstranite sestavljene opornik vzmetenja.



43 Očistite pritrdišča vzmetne noge. Uporabite žično krtačo. Uporabite sprej WD-40.

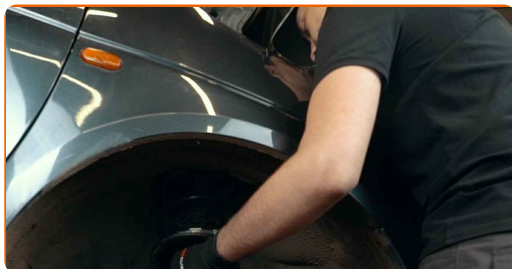


44 Namestite amortizer v okrov kolesa.



45

Privijte zgornje pritrdilne elemente nosilca vzmetne noge.

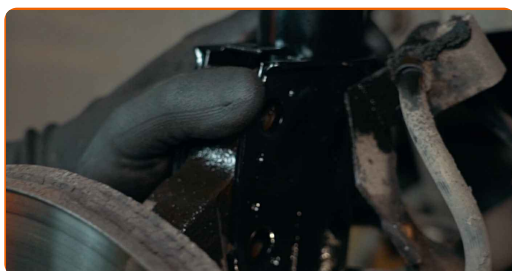


AUTODOC priporoča:

- Pomembno! Držite vzmetno nogo med privijanjem pritrdilnih vijakov. RENAULT Scénic I (JA0/1, FA0)

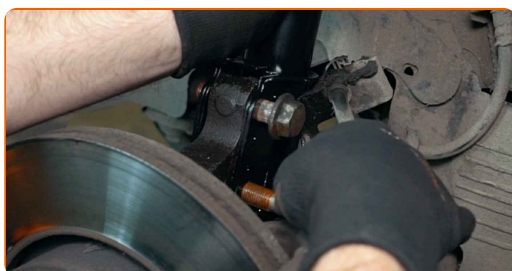
46

Popravite opornik amortizerja na členku volana.



47

Namestite pritrdilna vijaka.



48

Privijte pritrdilne elemente, ki povezujejo vzmetno nogo s premnikom. Uporabite kombinirani ključ №21. Uporabite nasadni ključ №21. Uporabite izvijač z zatikalom.



49

Odstranite podporo pod krmilnim členkom.



AUTODOC priporoča:

- Menjava: vzmetna noga (blazilnik) – RENAULT Scénic I (JA0/1, FA0). Gladko znižajte dvigalo menjalnika, brez sunkov, da preprečite poškodbe komponent in mehanizmov.

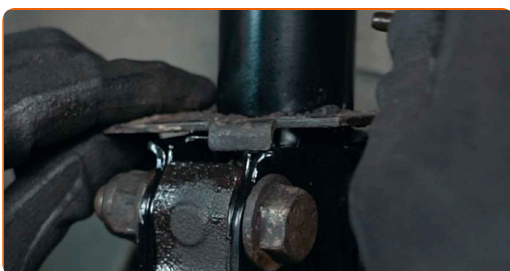
50

Pritrdite spodnje pritrdilne elemente, ki povezujejo blažilnik in premnik. Uporabite kombinirani ključ №21. Uporabite nasadni ključ №21. Uporabite navorni ključ. Zategnite ga do navora 170 Nm.



51

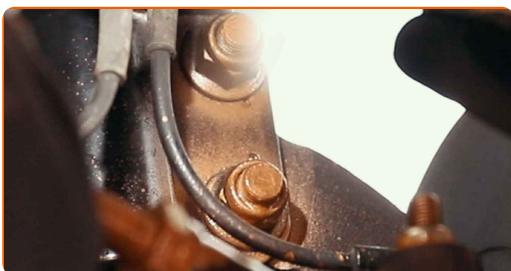
Namestite nosilec zavorne cevi.



52 Zategnite pritrdilni element, ki povezuje nosilec zavorne cevi z vzmetno nogo. Uporabite kombinirani ključ №10.



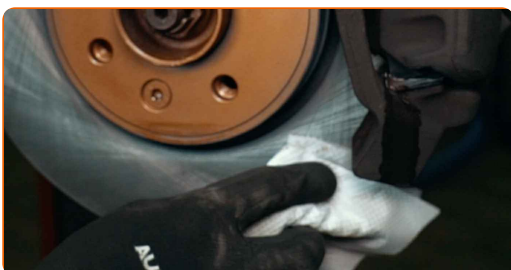
53 Obdelajte pritrdilne elemente blažilnika. Uporabite bakreno mast.



54 Obdelajte površino, kjer se zavorni kolut stika s platiščem. Uporabite bakreno mast.



55 Očistite površino zavornih kolutov. Uporabite čistilo zavor.



AUTODOC priporoča:

- Menjava: vzmetna noga (blažilnik) – RENAULT Scénic I (JA0/1, FA0). Po nanosu razpršila počakajte nekaj minut.

56

Namestite kolo.

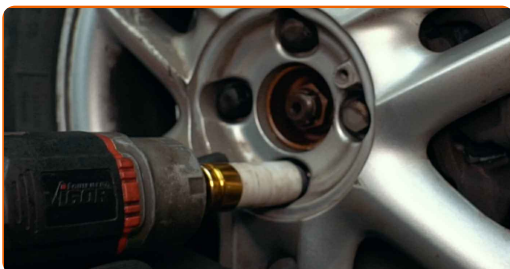


AUTODOC priporoča:

- Opozorilo! Držite kolo med privijanjem pritrdilnih vijakov na avto, da se izognete poškodbam. RENAULT Scénic I (JA0/1, FA0)

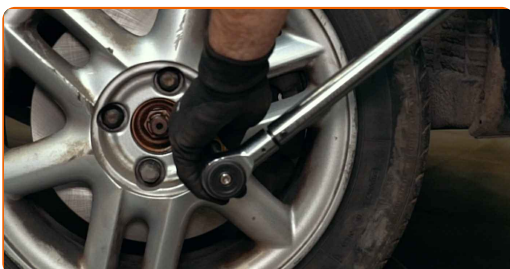
57

Privijte vijake kolesa. Uporabite kolesni nasadni nastavek št. 19

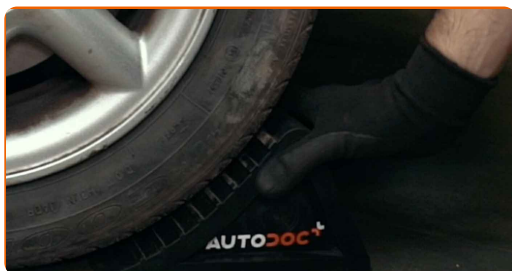


58

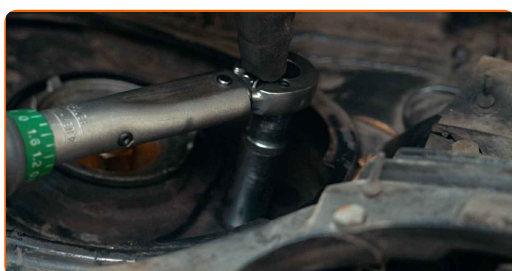
Spustite avto in z delanjem v navzkrižnem vrstnem redu, zategnite kolesne vijake. Uporabite kolesni nasadni nastavek št. 19 Uporabite navorni ključ. Zategnite ga do navora 90 Nm.



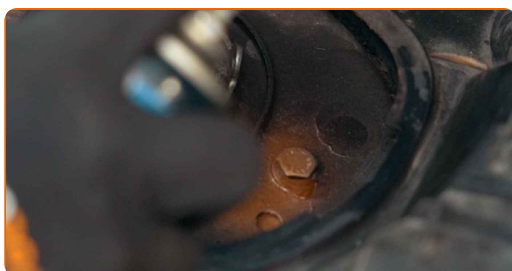
59 Odstranite dvigalke in kline.



60 Zategnite zgornje pritrdilne elemente nosilca vzmetne noge. Uporabite nasadni ključ N°13. Uporabite navorni ključ. Zategnite ga do navora 30 Nm.



61 Obdelajte pritrdilne elemente sedeža za namestitev blažilnika. Uporabite bakreno mast.



62 Namestite pokrov nosilca opornika.



63 Namestite držala na pokrovu nosilca vzmetne noge.



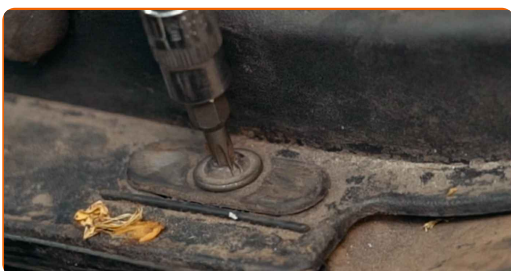
64

Namestite plastični panel brisalca na desni strani.



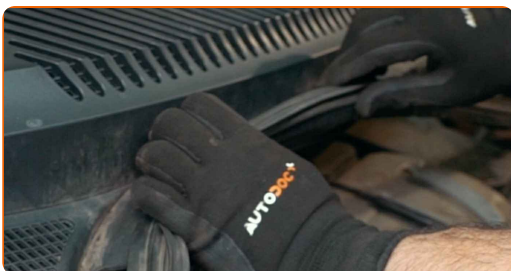
65

Namestite in pritrdite zaščitno plastiko pod vetrobranskim steklom. Uporabite vijačni nastavek T20. Uporabite izvijač z zatikalom.



66

Namestite tesnilo zaščitne plastike pod vetrobranskim steklom.



67

Odstranite zaščitni pokrov blatnika.

68

Zaprte pokrov.

ODLIČNO OPRAVLJENO!



OGLEJTE SI VEČ VADNIC

AUTODOC – VISOKOKVALITETNI AVTODELI PO DOSTOPNIH CENAH

AUTODOC MOBILNA APLIKACIJA: UJEMITE SUPER PONUDBE IN NAKUPUJTE PRIROČNO



AUTODOC

GET IT ON
 Google Play

Download on the
 App Store

Download

SUPER IZBIRA REZERVNIH DELOV ZA VAŠ AVTOMOBIL

AMORTIZER: ŠIROKA IZBIRA

OMEJITEV ODGOVORNOSTI:

Dokument vsebuje le splošna priporočila, ki so lahko koristna za vas, ko izvajate popravila ali nameščate nadomestne dele. AUTODOC ne odgovarja za kakršnokoli izgubo, poškodbo, škodo na premoženju, ki nastane v procesu popravila ali zamenjave zaradi nepravilne uporabe ali napačne razlage razpoložljivih informacij.

AUTODOC ne odgovarja za morebitne napake in nejasnosti v tem priročniku. Informacije so samo informativne narave in ne morejo nadomestiti nasveta strokovnjakov.

AUTODOC ne odgovarja za nepravilno ali nevarno uporabo opreme, orodij in avtomobilskih delov. AUTODOC močno priporoča, da ste previdni in upoštevate pravila glede varnosti pri izvajanju popravil ali nameščanju nadomestnih delov. Ne pozabite: uporaba avtomobilskih delov slabše kakovosti vam ne zagotavlja ustrezne ravni varnosti v cestnem prometu.

© Copyright 2022 – Vse vsebine na tej spletni strani, zlasti besedila, fotografije in grafike, so zaščiteni z zakonom o avtorskih pravicah. Vse pravice, vključno z razmnoževanjem, objavljanjem, urejanjem in prevajanjem, ostanejo pridržane, AUTODOC GmbH.