

AUTODOC CLUB

Kako zamenjati avtodel
mikro jermen na avtu

RENAULT MEGANE III

Coupe (DZ0/1_) – vodnik
menjave

PODOBEN VIDEO VODIČ



Ta video prikazuje postopek menjave podobnega avtodela na drugem vozilu

Pomembno!

Ta postopek zamenjave je mogoče uporabiti za:

RENAULT MEGANE III Coupe (DZ0/1_) 2.0 TCe, RENAULT MEGANE III Coupe (DZ0/1_) 1.9 dCi, RENAULT MEGANE III Coupe (DZ0/1_) 2.0 R.S., RENAULT MEGANE III Coupe (DZ0/1_) 2.0 TCe 220

Koraki se lahko nekoliko razlikujejo glede na zasnovo avtomobila.

Ta vodič je bil ustvarjen na osnovi postopka menjave za podobni avtodel: RENAULT SCÉNIC II (JM0/1_) 1.9 dCi

**MENJAVA: MIKRO JERMENA – RENAULT MEGANE III
COUPE (DZ0/1_). ORODJE, KI GA POTREBUJETE:**



- Žična krtača
- Bakrena mast
- Pogonska vtičnica št. 13
- Pogonska vtičnica št. 16
- Torx nastavek T25
- Nasadni ključ za kolo №19
- Izvijač z zatikalom
- Ključ za navojne svedre
- Mizarske kleščice
- Preveleka za blatnik
- Podložni klin

Kupite orodja

Menjava: mikro jermena – RENAULT MEGANE III Coupe (DZ0/1_). AUTODOC priporoča:

- Vsa dela je potrebno opraviti pri ugasnjem motorju.

MENJAVA: MIKRO JERMENA – RENAULT MEGANE III COUPE (DZ0/1_). SLEDITE NASLEDNJIM KORAKOM:

1 Odprite pokrov.

2 Uporabite zaščitno prevleko za blatnik, da preprečite poškodbe barve in plastičnih delov avta.

3 Zablokirajte kolesa s pomočjo klinov.



4 Odvijte vijake nastavka kolesa. Uporabite kolesni nasadni nastavek št. 19



5 Dvignite avtomobil z dvigalom ali ga namestite nad kanal za pregled.

6

Odvijte vijake kolesa.



AUTODOC priporoča:

- Pomembno! Držite kolo med odvijanjem pritrdilnih vijakov. RENAULT MEGANE III Coupe (DZ0/1_)

7

Odstranite kolo.



8

Odvijte in odstranite pritrdilne elemente za blatnike. Uporabite mizarske klešče. Uporabite vijačni nastavek T25. Uporabite izvijač z zatikalom.

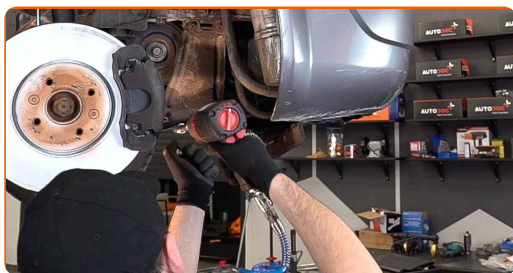


9

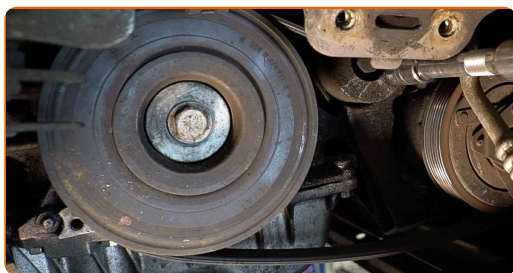
Odstranite pokrov blatnikov.



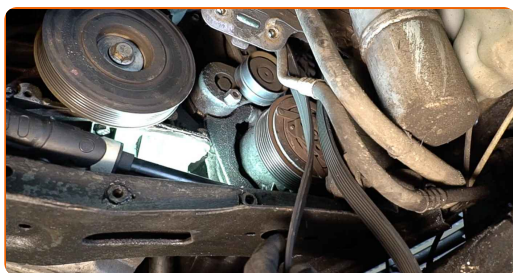
10 Odvijte pritrdilne elemente, ki povezujejo prednji nosilec odbijača na pomožni okvir. Uporabite nasadni ključ №13.



11 Odmaknite napenjalni valj rebrastega jermena. Uporabite nasadni ključ №16. Uporabite udarni nasadni ključ.



12 Odstranite rebrasti jermen.



13 Vrnite napenjalni valj v začetni položaj.

Menjava: mikro jermena – RENAULT MEGANE III Coupe (DZ0/1_). AUTODOC strokovnjaki priporočajo:

- Preverite stanje napenjalnega valja in vodilnega valja. Zamenjajte jih, če je to potrebno.

14

Namestite rebrasti jermen.



Menjava: mikro jermena – RENAULT MEGANE III Coupe (DZ0/1_). AUTODOC nasvet:

- Prepričajte se, da se rebrasti jermen tesno prilega na vse valje.

15

Odmaknite napenjalni valj rebrastega jermena. Uporabite nasadni ključ №16. Uporabite udarni nasadni ključ.



16

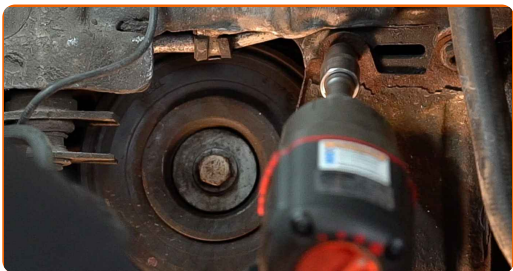
Namestite rebrasti jermen na napenjalni valj.

17

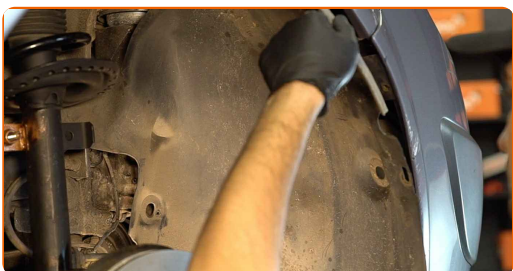
Vrnite napenjalni valj v začetni položaj.



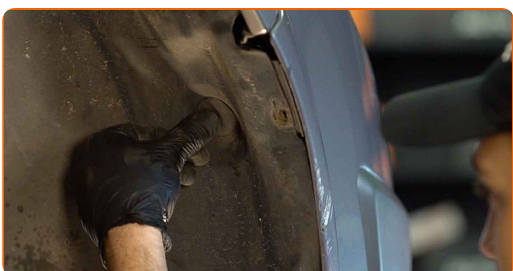
18 Privijte pritrdilni element, ki povezuje prečni nosilec odbijača na pomožni okvir. Uporabite nasadni ključ N°13.



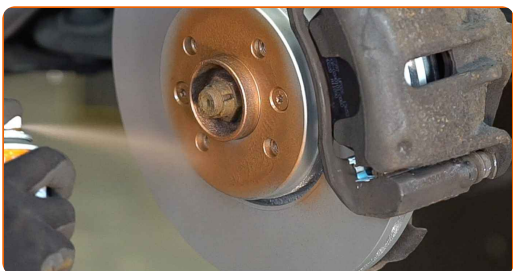
19 Namestite pokrove blatnikov na sedlo za nameščanje.



20 Namestite in zategnite pritrdilne elemente pokrova blatnika. Uporabite vijčni nastavek T25. Uporabite izvijač z zatikalom.



21 Očistite nosilec platišča kolesa. Uporabite žično krtačo. Obdelajte kontaktno površino. Uporabite bakreno mast.



22

Namestite kolo.



AUTODOC priporoča:

- Opozorilo! Držite kolo med privijanjem pritrdilnih vijakov na avto, da se izognete poškodbam. RENAULT MEGANE III Coupe (DZ0/1_)

23

Privijte vijake kolesa. Uporabite kolesni nasadni nastavek št. 19



24

Spustite avto in z delanjem v navzkrižnem vrstnem redu, zategnite kolesne vijake. Uporabite navorni ključ. Zategnite ga do navora 110 Nm.



25

Odstranite zaščitni pokrov blatnika.

26

Zaprte pokrov.

27

Odstranite dvigalke in kline.



ODLIČNO OPRAVLJENO! 

OGLEJTE SI VEČ VADNIC

AUTODOC – VISOKOKVALITETNI AVTODELI PO DOSTOPNIH CENAH

AUTODOC MOBILNA APLIKACIJA: UJEMITE SUPER PONUDBE IN NAKUPUJTE PRIROČNO



AUTODOC

GET IT ON  **Google Play**

Download on the  **App Store**

Download

SUPER IZBIRA REZERVNIH DELOV ZA VAŠ AVTOMOBIL

MIKRO JEREMEN: ŠIROKA IZBIRA

i OMEJITEV ODGOVORNOSTI:

Dokument vsebuje le splošna priporočila, ki so lahko koristna za vas, ko izvajate popravila ali nameščate nadomestne dele. AUTODOC ne odgovarja za kakršnokoli izgubo, poškodbo, škodo na premoženju, ki nastane v procesu popravila ali zamenjave zaradi nepravilne uporabe ali napačne razlage razpoložljivih informacij.

AUTODOC ne odgovarja za morebitne napake in nejasnosti v tem priročniku. Informacije so samo informativne narave in ne morejo nadomestiti nasveta strokovnjakov.

AUTODOC ne odgovarja za nepravilno ali nevarno uporabo opreme, orodij in avtomobilskih delov. AUTODOC močno priporoča, da ste previdni in upoštevate pravila glede varnosti pri izvajanju popravil ali nameščanju nadomestnih delov. Ne pozabite: uporaba avtomobilskih delov slabše kakovosti vam ne zagotavlja ustrezne ravni varnosti v cestnem prometu.

© Copyright 2023 – Vse vsebine na tej spletni strani, zlasti besedila, fotografije in grafike, so zaščitene z zakonom o avtorskih pravicah. Vse pravice, vključno z razmnoževanjem, objavljanjem, urejanjem in prevajanjem, ostanejo pridržane, AUTODOC SE.