

AUTODOC CLUB

Kako zamenjati avtodel
filter notranjega prostora
na avtu **RENAULT**
MEGANE II zabož /kombi
(KM_) – vodnik menjave

PODOBEN VIDEO VODIČ



Ta video prikazuje postopek menjave podobnega avtodela na drugem vozilu

Pomembno!

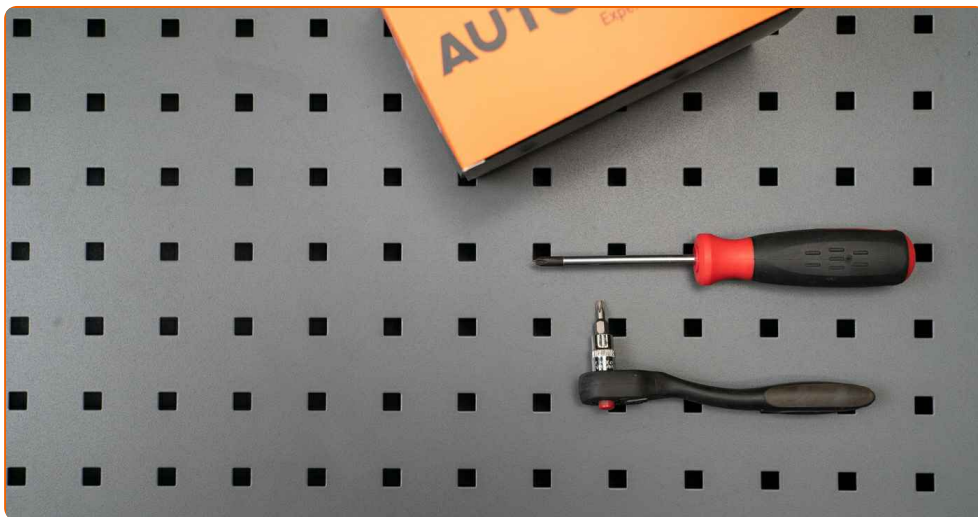
Ta postopek zamenjave je mogoče uporabiti za:

RENAULT MEGANE II zabož /kombi (KM_) 1.5 dCi (KM1F), RENAULT MEGANE II zabož /kombi (KM_) 1.5 dCi (KM02), RENAULT MEGANE II zabož /kombi (KM_) 1.5 dCi (KM0F), RENAULT MEGANE II zabož /kombi (KM_) 1.5 dCi (KM1E), RENAULT MEGANE II zabož /kombi (KM_) 1.6 (KM0C), RENAULT MEGANE II zabož /kombi (KM_) 1.9 dCi (KM14)

Koraki se lahko nekoliko razlikujejo glede na zasnovo avtomobila.

Ta vodič je bil ustvarjen na osnovi postopka menjave za podobni avtodel: RENAULT MEGANE II stopnicasti zadek (LM0/1_) 1.4

MENJAVA: FILTER NOTRANJEGA PROSTORA –
RENAULT MEGANE II ZABOJ /KOMBI (KM_). ORODJE, KI
GA BOSTE MORDA POTREBOVALI:



• Torx nastavek T20

• Križni izvijač

[Kupite orodja](#)

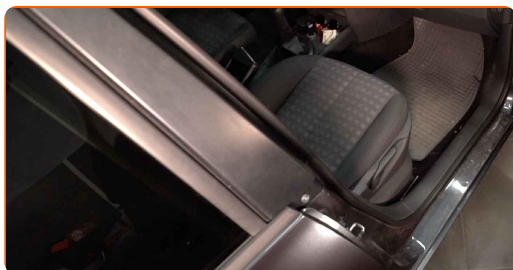
Menjava: filter notranjega prostora – RENAULT MEGANE II zaboj /kombi (KM_). AUTODOC priporoča:

- Zamenjajte kabinski filter najmanj enkrat na šest mesecev, v zgodnjih spomladanskih in jesenskih sezonah.
- Upoštevati pogoje, priporočila in zahteve dela, ki jih je določil proizvajalec.
- Če je pretok zraka v kabini močno zmanjšan, zamenjajte filter pred načrtovanim vzdrževanjem.
- Vsa dela je potrebno opraviti pri ugasnjenem motorju.

MENJAVA: FILTER NOTRANJEGA PROSTORA – RENAULT MEGANE II ZABOJ /KOMBI (KM_). UPORABITE NASLEDNJI POSTOPEK:

1

Premaknite sopotnikov sedež do konca nazaj.



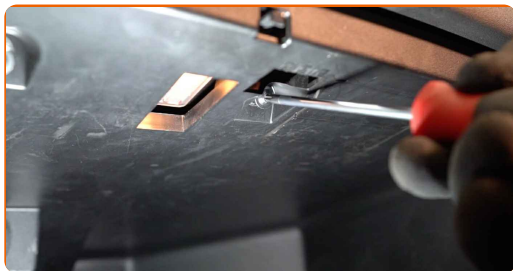
2

Odprite, previdno odstranite pritrdilne elemente in odstranite stransko okrasno ploščo na sopotnikovi strani.



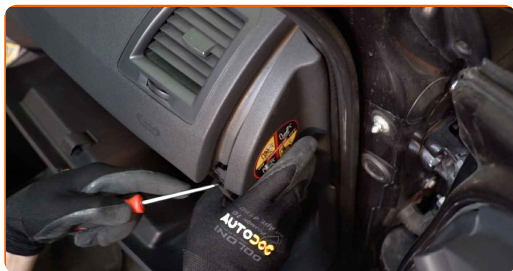
3

Odvijte pritrdilne vijake predla pred sovoznikom. Uporabite vijačni nastavek T20.



4

Odstranite stranski pokrov armaturne plošče.



Menjava: filter notranjega prostora – RENAULT MEGANE II zaboј /kombi (KM_). Strokovnjaki priporočajo:

- Bodite previdni, da ne poškodujete sistem zračnih blazin.

5

Odstranite predal.

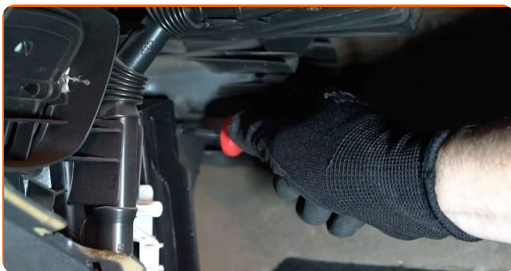


Menjava: filter notranjega prostora – RENAULT MEGANE II zaboј /kombi (KM_). AUTODOC nasvet:

- Bodite previdni, da se izognete poškodbam pritrdilnih elementov predalov.

6

Odvijte pritrdilne elemente filtra notranjega zraka. Uporabite Phillips križni izvijač.



7

Odstranite filter kabine.

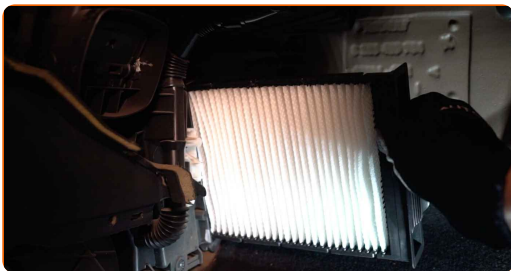


Menjava: filter notranjega prostora – RENAULT MEGANE II zabož /kombi (KM_). Nasvet AUTODOC strokovnjakov:

- Ne poskušajte očistiti in filter ponovno uporabiti - to bo vplivalo na kakovost čiščenja zraka v notranjosti avtomobila.

8

Namestite filter za zrak notranjega prostora na njegov sedež za namestitev.

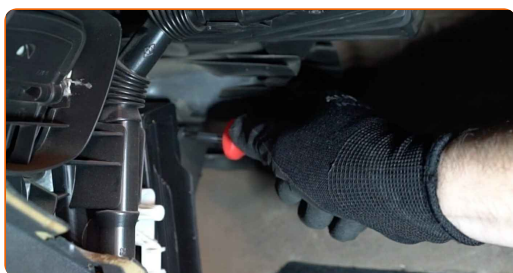


Menjava: filter notranjega prostora – RENAULT MEGANE II zaboj /kombi (KM_). Nasvet:

- Sledite puščici za smer vrtenja pretoka zraka na filtru.
- Menjava: filter notranjega prostora – RENAULT MEGANE II zaboj /kombi (KM_). Prepričajte se, da boste filtrirni element namestili pravilno. Izognite se nepravnanosti.
- Uporabljajte le kakovostne filtre.

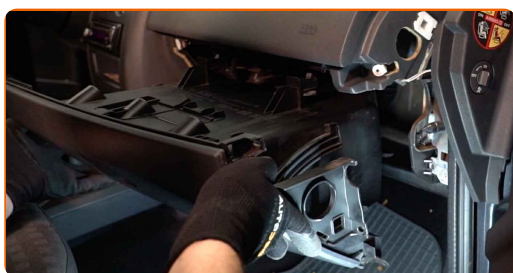
9

Privijte pritrdilne elemente filtra notranjega zraka. Uporabite Phillips križni izvijač.



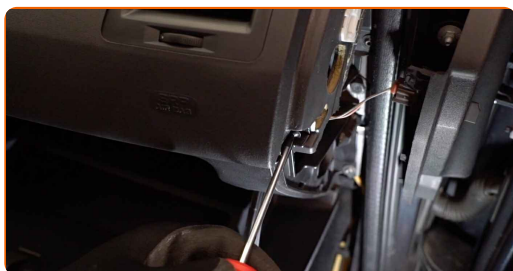
10

Namestite predal za rokavice.



11

Privijte pritrdilne vijake predla pred sovoznikom. Uporabite vijačni nastavek T20.



- 12** Namestite stranski pokrov armaturne plošče. Prepričajte se, da slišite klik, ki kaže na to, da je pravilno nameščena.



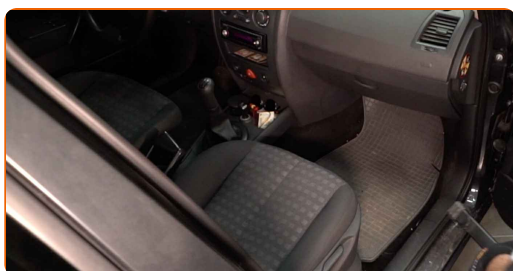
- 13** Namestite stransko okrasno ploščo. Namestite del z uporabo vodil in pritrdite pritrdilne elemente.



AUTODOC priporoča:

- Menjava: filter notranjega prostora – RENAULT MEGANE II zaboj /kombi (KM_). Ne uporabljajte prekomerne sile med vgradnjo. To lahko poškoduje pritrdilne elemente.

- 14** Vrnite sopotnikov sedež v prvotni položaj.



- 15** Vklonite vžig.

16

Vključite klimatsko napravo. To je potrebno, da se prepričate o pravilnem delovanju komponente.



17

Izklopite vžig.

ODLIČNO OPRAVLJENO! 

OGLEJTE SI VEČ VADNIC

AUTODOC – VISOKOKVALITETNI AVTODELI PO DOSTOPNIH CENAH

AUTODOC MOBILNA APLIKACIJA: UJEMITE SUPER PONUDBE IN NAKUPUJTE PRIROČNO



+ AUTODOC

GET IT ON  **Google Play**

 **Download on the App Store**

Download

SUPER IZBIRA REZERVNIH DELOV ZA VAŠ AVTOMOBIL

FILTRI NOTRANJEGA PROSTORA: ŠIROKA IZBIRA

OMEJITEV ODGOVORNOSTI:

Dokument vsebuje le splošna priporočila, ki so lahko koristna za vas, ko izvajate popravila ali nameščate nadomestne dele. AUTODOC ne odgovarja za kakršnokoli izgubo, poškodbo, škodo na premoženju, ki nastane v procesu popravila ali zamenjave zaradi nepravilne uporabe ali napačne razlage razpoložljivih informacij.

AUTODOC ne odgovarja za morebitne napake in nejasnosti v tem priročniku. Informacije so samo informativne narave in ne morejo nadomestiti nasveta strokovnjakov.

AUTODOC ne odgovarja za nepravilno ali nevarno uporabo opreme, orodij in avtomobilskih delov. AUTODOC močno priporoča, da ste previdni in upoštevate pravila glede varnosti pri izvajanju popravil ali nameščanju nadomestnih delov. Ne pozabite: uporaba avtomobilskih delov slabše kakovosti vam ne zagotavlja ustrezne ravni varnosti v cestnem prometu.

© Copyright 2022 – Vse vsebine na tej spletni strani, zlasti besedila, fotografije in grafike, so zaščiteni z zakonom o avtorskih pravicah. Vse pravice, vključno z razmnoževanjem, objavljanjem, urejanjem in prevajanjem, ostanejo pridržane, AUTODOC GmbH.