



Kako zamenjati avtodel  
amortizer zadaj na avtu

**RENAULT MEGANE II**

**stopnicasti zadek**

**(LM0/1\_) – vodnik**

menjave

## PODOBEN VIDEO VODIČ



Ta video prikazuje postopek menjave podobnega avtodela na drugem vozilu

### Pomembno!

Ta postopek zamenjave je mogoče uporabiti za:

RENAULT MEGANE II stopnicasti zadek (LM0/1\_) 1.4, RENAULT MEGANE II stopnicasti zadek (LM0/1\_) 1.6, RENAULT MEGANE II stopnicasti zadek (LM0/1\_) 2.0, RENAULT MEGANE II stopnicasti zadek (LM0/1\_) 1.5 dCi (LM0F, LM0T, LM2B), RENAULT MEGANE II stopnicasti zadek (LM0/1\_) 1.9 dCi, RENAULT MEGANE II stopnicasti zadek (LM0/1\_) 1.5 dCi (LM02, LM13, LM2A), RENAULT MEGANE II stopnicasti zadek (LM0/1\_) 1.5 dCi (LM1F), RENAULT MEGANE II stopnicasti zadek (LM0/1\_) 1.5 dCi (LM1E), RENAULT MEGANE II stopnicasti zadek (LM0/1\_) 2.0 dCi, RENAULT MEGANE II stopnicasti zadek (LM0/1\_) 1.6 16V (LM1R, LM0C), RENAULT MEGANE II stopnicasti zadek (LM0/1\_) 1.5 dCi (LM16)

Koraki se lahko nekoliko razlikujejo glede na zasnovo avtomobila.

Ta vodič je bil ustvarjen na osnovi postopka menjave za podobni avtodel: RENAULT SCÉNIC II (JM0/1\_) 1.9 dCi

**MENJAVA: AMORTIZERJA – RENAULT MEGANE II  
STOPNICASTI ZADEK (LM0/1\_). SEZNAM ORODJA, KI  
GA BOSTE POTREBOVALI:**



- Žična krtača
- Sprej WD-40
- Bakrena mast
- Kombinirani ključ №18
- Pogonska vtičnica št. 10
- Pogonska vtičnica št. 16
- Pogonska vtičnica št. 18
- Nasadni ključ za kolo №19
- Izvijač z zatikalom
- Navorni ključ
- Ključ za navojne svedre
- Lomilka
- Hidravlično dvigalo za menjalnik
- Podložni klin

**Kupite orodja**

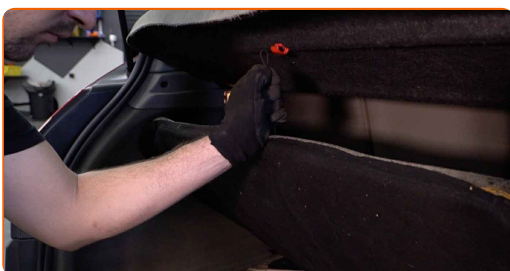
Menjava: amortizerja – RENAULT MEGANE II stopnicasti zadek (LM0/1\_).  
AUTODOC strokovnjaki priporočajo:

- Oba amortizerja zadnjega vzmetenja je potrebno zamenjati sočasno.
- Postopek menjave je identičen za levi in desni amortizer zadnjega vzmetenja.
- Vsa dela je potrebno opraviti pri ugasnjenem motorju.

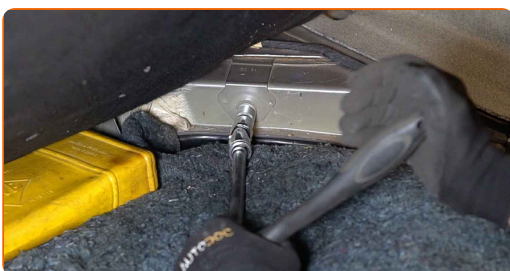
## MENJAVA: AMORTIZERJA – RENAULT MEGANE II STOPNICASTI ZADEK (LM0/1\_). SLEDITE NASLEDNJIJIM KORAKOM:

**1** Odprite pokrov motorja.

**2** Dvignite spodnjo obrobo prtlačnika.



**3** Odvijte zgodnjo pritrditev amortizerja. Uporabite nasadni ključ №16. Uporabite izvijač z zatikalom.



4 Zablokirajte kolesa s pomočjo klinov.



5 Odvijte vijake nastavka kolesa. Uporabite kolesni nasadni nastavek št. 19



6 Vzdignite zadnji del avtomobila in otrdite podpornike.

7 Odvijte vijake kolesa.



Menjava: amortizerja – RENAULT MEGANE II stopnicasti zadek (LM0/1\_).  
AUTODOC priporoča:

- V izognitev poškodbi držite kolo, medtem ko odvijate vijake.

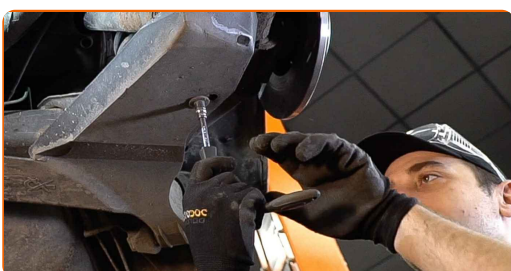
8

Odstranite kolo.



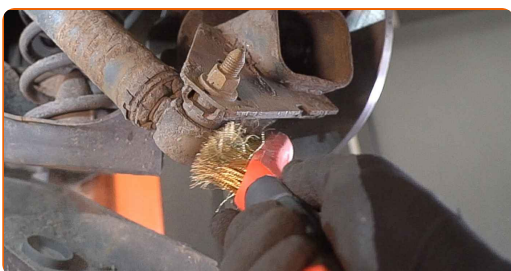
9

Odvijte pritrdilni element zaščitnega plastičnega pokrova zadnje preme. Uporabite nasadni ključ №10. Uporabite izvijač z zatikalom.



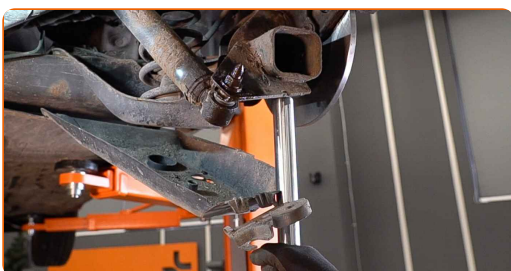
10

Očistite pritrdilne elemente blažilnika. Uporabite žično krtačo. Uporabite sprej WD-40.



11

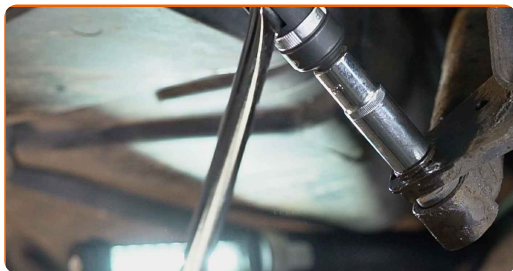
Podprite zadnji nosilec vzmetenja. Uporabite dvigalko s hidravličnim prenosom.





12

Odvijte spodnjo pritrditev amortizerja. Uporabite nasadni ključ №18. Uporabite udarni nasadni ključ.

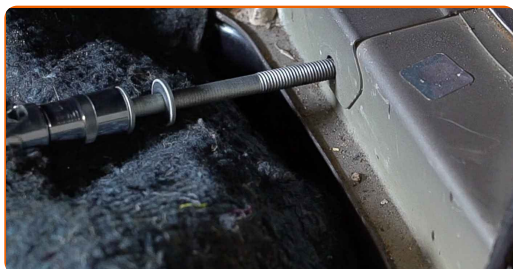


### AUTODOC priporoča:

- Pomembno! Držite blažilec med odvijanjem pritrdilnih vijakov. RENAULT MEGANE II stopnicasti zadek (LM0/1\_)

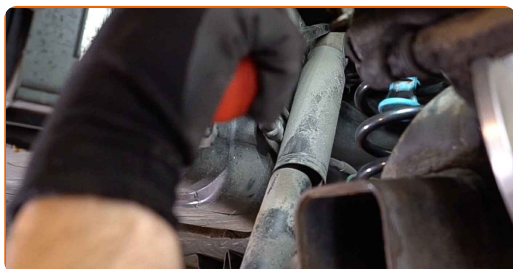
13

Odstranite pritrdilni vijak. Uporabite nasadni ključ №16.



14

Odstranite amortizer. Uporabite lomilko.



15

Očistite nosilce amortizerja. Uporabite žično krtačo. Uporabite sprej WD-40.

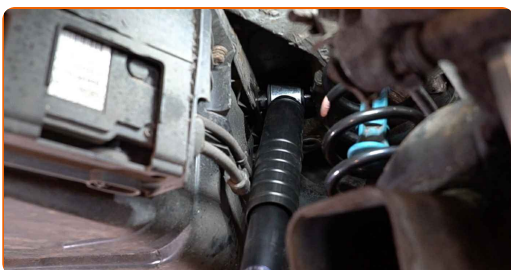


Menjava: amortizerja – RENAULT MEGANE II stopnicasti zadek (LM0/1\_).  
Strokovnjaki priporočajo:

- Pred namestitvijo novega amortizerja ga morate ročno načrpati 3-5 krat.

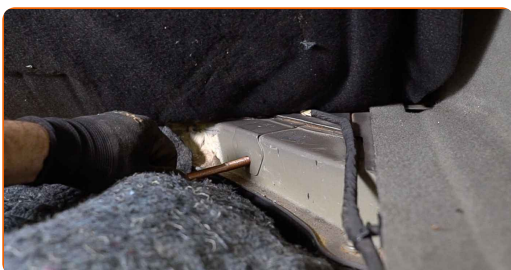
16

Postavite amortizer v okrov kolesa in ga pritrdite.



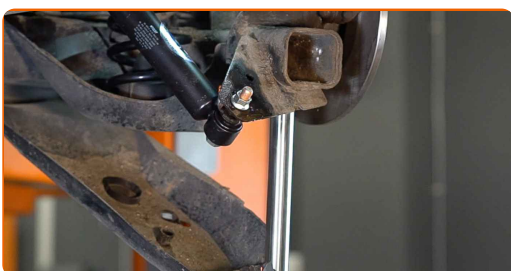
17

Namestite pritrdilna vijaka.



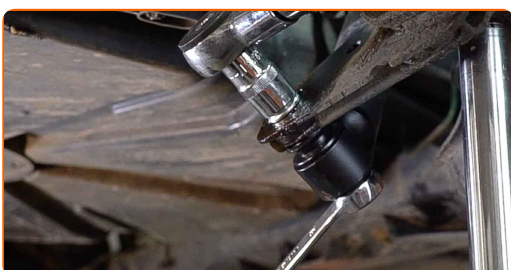
18

Dvignite hidravlično dvigalo za menjalnik za 10-15 cm.



19

Pritrdite spodnjo pritrditev amortizerja. Uporabite kombinirani ključ №18. Uporabite nasadni ključ №18. Uporabite navorni ključ. Zategnite ga do navora 105 Nm.

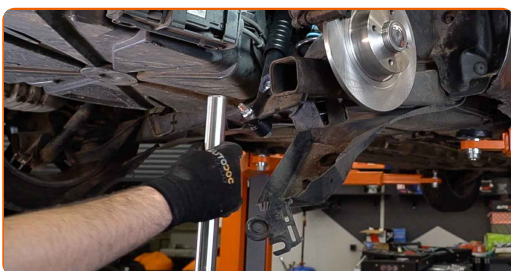




- 20 Privijte zgornje pritrdilne elemente amortizerja. Uporabite nasadni ključ №16. Uporabite navorni ključ. Zategnite ga do navora 62 Nm.



- 21 Odstranite pritrditev izpod zadnje z droga zadnje osi.



### AUTODOC priporoča:

- Menjava: amortizerja – RENAULT MEGANE II stopnicasti zadek (LM0/1\_). Gladko znižajte dvigalo menjalnika, brez sunkov, da preprečite poškodbe komponent in mehanizmov.

- 22 Obdelajte pritrdilne elemente amortizerja. Uporabite bakreno mast.



- 23** Privijte pritrdilne elemente zaščitnega plastičnega pokrova zadnje preme. Uporabite nasadni ključ №10. Uporabite izvijač z zatikalom.



- 24** Obdelajte površino, kjer se zavorni kolut stika s platiščem. Uporabite bakreno mast.



- 25** Namestite kolo.



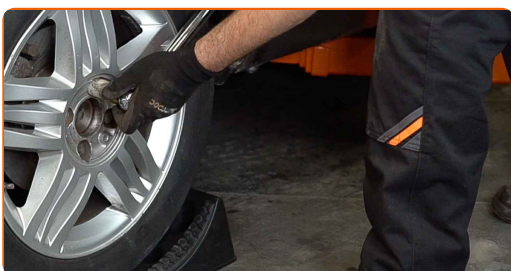
Menjava: amortizerja – RENAULT MEGANE II stopnicasti zadek (LM0/1\_).  
AUTODOC strokovnjaki priporočajo:

- V izogib poškodbam držite kolo pri privijanju vijakov.

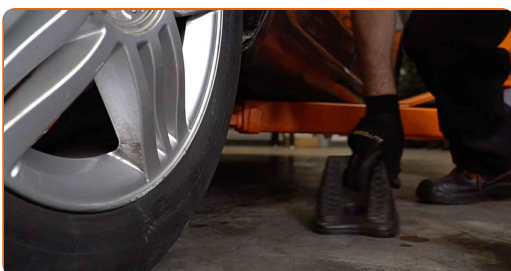
**26** Privijte vijake kolesa. Uporabite kolesni nasadni nastavek št. 19



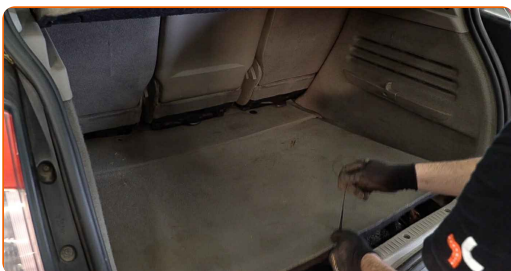
**27** Spustite avto in z delanjem v navzkrižnem vrstnem redu, zategnite kolesne vijake. Uporabite navorni ključ. Zategnite ga do navora 110 Nm.



**28** Odstranite dvigalke in kline.



**29** Spustite spodnjo obrobo prtljažnika.



30

Zaprte pokrov prtljažnika.

**ODLIČNO OPRAVLJENO!** 

**OGLEJTE SI VEČ VADNIC**

## AUTODOC – VISOKOKVALITETNI AVTODELI PO DOSTOPNIH CENAH

AUTODOC MOBILNA APLIKACIJA: UJEMITE SUPER PONUDBE IN NAKUPUJTE PRIROČNO



**+ AUTODOC**

GET IT ON  **Google Play**

Download on the  **App Store**

**Download**

**SUPER IZBIRA REZERVNIH DELOV ZA VAŠ AVTOMOBIL**

**AMORTIZER: ŠIROKA IZBIRA**

### **OMEJITEV ODGOVORNOSTI:**

Dokument vsebuje le splošna priporočila, ki so lahko koristna za vas, ko izvajate popravila ali nameščate nadomestne dele. AUTODOC ne odgovarja za kakršnokoli izgubo, poškodbo, škodo na premoženju, ki nastane v procesu popravila ali zamenjave zaradi nepravilne uporabe ali napačne razlage razpoložljivih informacij.

AUTODOC ne odgovarja za morebitne napake in nejasnosti v tem priročniku. Informacije so samo informativne narave in ne morejo nadomestiti nasveta strokovnjakov.

AUTODOC ne odgovarja za nepravilno ali nevarno uporabo opreme, orodij in avtomobilskih delov. AUTODOC močno priporoča, da ste previdni in upoštevate pravila glede varnosti pri izvajanju popravil ali nameščanju nadomestnih delov. Ne pozabite: uporaba avtomobilskih delov slabše kakovosti vam ne zagotavlja ustrezne ravni varnosti v cestnem prometu.

© Copyright 2023 – Vse vsebine na tej spletni strani, zlasti besedila, fotografije in grafike, so zaščitene z zakonom o avtorskih pravicah. Vse pravice, vključno z razmnoževanjem, objavljanjem, urejanjem in prevajanjem, ostanejo pridržane, AUTODOC SE.