

AUTODOC CLUB

Kako zamenjati avtodel
zavorne ploščice zadaj na
avtu **RENAULT MEGANE**
II kombi (KM0/1_) –
vodnik menjave

PODOBEN VIDEO VODIČ



Ta video prikazuje postopek menjave podobnega avtodela na drugem vozilu

Pomembno!

Ta postopek zamenjave je mogoče uporabiti za:

RENAULT MEGANE II kombi (KM0/1_) 1.9 dCi, RENAULT MEGANE II kombi (KM0/1_) 1.6 16V, RENAULT MEGANE II kombi (KM0/1_) 1.4, RENAULT MEGANE II kombi (KM0/1_) 1.6, RENAULT MEGANE II kombi (KM0/1_) 2.0, RENAULT MEGANE II kombi (KM0/1_) 1.5 dCi (KM0F, KM0T, KM2B), RENAULT MEGANE II kombi (KM0/1_) 1.5 dCi (KM02, KM13), RENAULT MEGANE II kombi (KM0/1_) 1.5 dCi, RENAULT MEGANE II kombi (KM0/1_) 1.5 dCi (KM1F), RENAULT MEGANE II kombi (KM0/1_) 2.0 dCi, RENAULT MEGANE II kombi (KM0/1_) 1.6 16V Hi-Flex, RENAULT MEGANE II kombi (KM0/1_) 1.6 LPG 16V

Koraki se lahko nekoliko razlikujejo glede na zasnovo avtomobila.

Ta vodič je bil ustvarjen na osnovi postopka menjave za podobni avtodel: RENAULT MEGANE Scenic (JA0/1_) 1.6 16V

**MENJAVA: ZAVORNIH PLOŠČIC – RENAULT MEGANE II
KOMBI (KM0/1_). SEZNAM ORODJA, KI GA BOSTE
POTREBOVALI:**



- Žična krtača
- Čistilna krtača iz najlona
- Sprej WD-40
- Čistilo zavor
- Pasta proti cviljenju
- Bakrena mast
- Navorni ključ
- Kombinirani ključ №13
- Kombinirani ključ №15
- Pogonska vtičnica št. 13
- Nasadni ključ za kolo №19
- Izvijač z zatikalom
- Orodje za zavorne čeljusti
- Lomilka
- Podložni klin

Kupite orodja

Menjava: zavornih ploščic – RENAULT MEGANE II kombi (KM0/1_). AUTODOC priporoča:

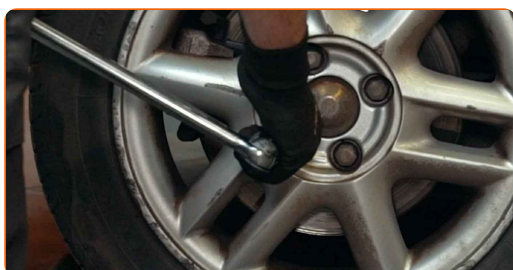
- Izvedite zamenjavo zavornih oblog vseh ploščic na posamezni osi. To bo omogočilo bolj učinkovito zaviranje.
- Postopek zamenjave je enak za vse zavorne ploščice na isti osi.
- Vsa dela je potrebno opraviti pri ugasnjenem motorju.

ZAMENJAVO OPRAVITE V NASLEDNJEM VRSTEM REDU:

1 Odprite pokrov. Odvijte pokrov rezervoarja zavorne tekočine.

2 Zablockirajte kolesa s pomočjo klinov.

3 Odvijte vijake nastavka kolesa. Uporabite kolesni nasadni nastavek št. 19



4 Dvignite avto.

AUTODOC priporoča:

- Če uporabljate dvigalko, se prepričajte, da leži na ravni površini brez kakršne koli neravnosti.
- Avtomobil dodatno pritrdite s stojali za dvigalko.

5

Odvijte vijake kolesa.

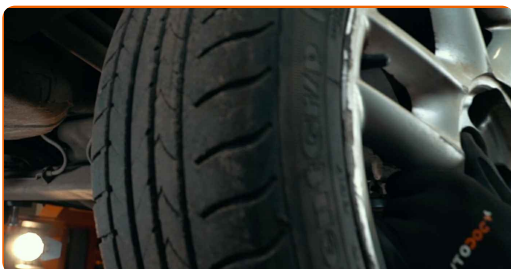


AUTODOC priporoča:

- Opozorilo! Držite kolo med odvijanjem pritrdilnih vijakov, da se izognete poškodbam. RENAULT MEGANE II kombi (KM0/1_)

6

Odstranite kolo.

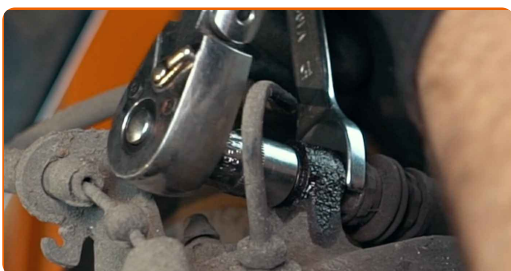


7

Očistite pritrdilne elemente zavornih čeljusti. Uporabite žično krtačo. Uporabite sprej WD-40.



- 8** Odvijte pritrditve zavorne čeljusti. Uporabite kombinirani ključ №15. Uporabite nasadni ključ №13. Uporabite izvijač z zatikalom.



- 9** Odstranite zavorne čeljusti.



Menjava: zavornih ploščic – RENAULT MEGANE II kombi (KM0/1_). AUTODOC strokovnjaki priporočajo:

- Pritrdite čeljusti na suspenzijo ali telo z žico brez prekinjanja zavore cevi, da se prepreči odklop zavornega sistema.
- Poskrbite, da čeljust ne visi na zavorne cevi.
- Ne pritiskajte na zavorno stopalko po tem, ko ste odstranili zavorno čeljust. Bat lahko namreč pade iz zavornega valja, zavorna tekočina lahko začne odtekati, hkrati pa lahko pride do izgube pritiska v sistemu.

10

Odstranite zavorne čeljusti. Uporabite lomilko.



Menjava: zavornih ploščic – RENAULT MEGANE II kombi (KM0/1_). AUTODOC priporoča:

- Merite debelino zavornega diska. Ko doseže vrednost obrabe, je potrebno zamenjati rezila.

11

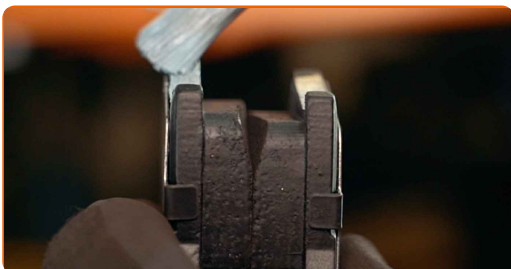
Očistite umazanijo in prah iz nosilca zavorne čeljusti. Uporabite žično krtačo. Uporabite čistilo zavor.



AUTODOC priporoča:

- Menjava: zavornih ploščic – RENAULT MEGANE II kombi (KM0/1_). Po nanosu razpršila počakajte nekaj minut.
- Preverite nosilce zavorne čeljusti, vodilnih zatičev zavornih čeljusti in manšet. Očistite jih. Zamenjajte, če je potrebno.

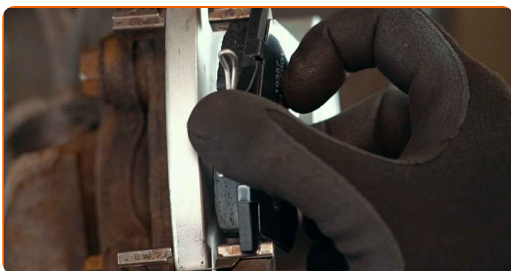
- 12** Obdelajte zavorne ploščice na območju, kjer se njihova površina stika z držalom sedla zavore. Uporabite pasto proti cviljenju.



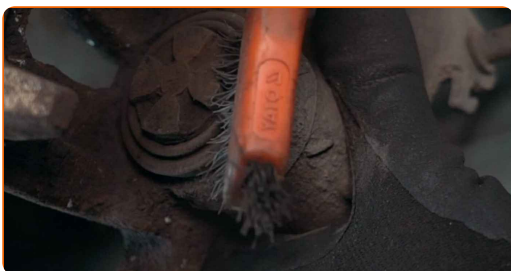
Menjava: zavornih ploščic – RENAULT MEGANE II kombi (KM0/1_). Nasvet AUTODOC strokovnjakov:

- Poskrbite, da je površina plošče čista pred namestitvijo blazinice.

- 13** Namestite nove zavorne plošče.



- 14** Obdelajte bat okvirja kolutne zavore. Uporabite čistilno krtačo iz najlona. Uporabite čistilo zavor.



AUTODOC priporoča:

- Po nanosu spreja počakajte nekaj minut.

15 Pritisnite bat zavorne čeljusti. Uporabite orodje za zavorne čeljusti.



16 Namestite zavorno čeljust in jo privijte.



17 Zategnite pritrdilne elemente zavorne čeljusti. Uporabite kombinirani ključ №13. Uporabite nasadni ključ №13. Uporabite navorni ključ. Zategnite ga do navora 30 Nm.



18 Obdelajte površino, kjer se zavorni kolut stika s platiščem. Uporabite bakreno mast.



19

Očistite površino zavornih kolutov. Uporabite čistilo zavor.

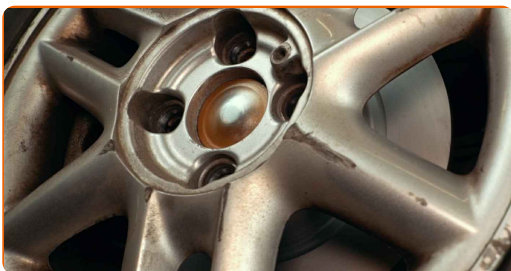


AUTODOC priporoča:

- Menjava: zavornih ploščic – RENAULT MEGANE II kombi (KM0/1_). Po nanosu razpršila počakajte nekaj minut.

20

Namestite kolo.



AUTODOC priporoča:

- Pomembno! Držite kolo med privijanjem pritrdilnih vijakov. RENAULT MEGANE II kombi (KM0/1_)

21

Privijte vijake kolesa. Uporabite kolesni nasadni nastavek št. 19



- 22** Spustite avto in z delanjem v navzkrižnem vrstnem redu, zategnite kolesne vijake. Uporabite kolesni nasadni nastavek št. 19 Uporabite navorni ključ. Zategnite ga do navora 90 Nm.



- 23** Odstranite dvigalke in kline.



Menjava: zavornih ploščic – RENAULT MEGANE II kombi (KM0/1_). AUTODOC strokovnjaki priporočajo:

- Brez zagona motorja pritisnite na zavorni pedal večkrat, dokler ne začutite odpor.
- Preverite nivo zavorne tekočine v ekspanzijski posodi in jo po potrebi napolnite.

- 24** Zategnite pokrov rezervoarja zavorne tekočine. Zaprite pokrov.



Menjava: zavornih ploščic – RENAULT MEGANE II kombi (KM0/1_). AUTODOC nasvet:

- Prvi 150-200 km po menjavi zavornih ploščic zavirajte postopoma. Izognite se nepotrebemu in naglemu ustavljanju.

ODLIČNO OPRAVLJENO! 

OGLEJTE SI VEČ VADNIC

AUTODOC – VISOKOKVALITETNI AVTODELI PO DOSTOPNIH CENAH

AUTODOC MOBILNA APLIKACIJA: UJEMITE SUPER PONUDBE IN NAKUPUJTE PRIROČNO



+ AUTODOC

GET IT ON  **Google Play**

Download on the  **App Store**

Download

SUPER IZBIRA REZERVNIH DELOV ZA VAŠ AVTOMOBIL

ZAVORNE PLOŠČICE: ŠIROKA IZBIRA

i OMEJITEV ODGOVORNOSTI:

Dokument vsebuje le splošna priporočila, ki so lahko koristna za vas, ko izvajate popravila ali nameščate nadomestne dele. AUTODOC ne odgovarja za kakršnokoli izgubo, poškodbo, škodo na premoženju, ki nastane v procesu popravila ali zamenjave zaradi nepravilne uporabe ali napačne razlage razpoložljivih informacij.

AUTODOC ne odgovarja za morebitne napake in nejasnosti v tem priročniku. Informacije so samo informativne narave in ne morejo nadomestiti nasveta strokovnjakov.

AUTODOC ne odgovarja za nepravilno ali nevarno uporabo opreme, orodij in avtomobilskih delov. AUTODOC močno priporoča, da ste previdni in upoštevate pravila glede varnosti pri izvajanju popravil ali nameščanju nadomestnih delov. Ne pozabite: uporaba avtomobilskih delov slabše kakovosti vam ne zagotavlja ustrezne ravni varnosti v cestnem prometu.

© Copyright 2022 – Vse vsebine na tej spletni strani, zlasti besedila, fotografije in grafike, so zaščiteni z zakonom o avtorskih pravicah. Vse pravice, vključno z razmnoževanjem, objavljanjem, urejanjem in prevajanjem, ostanejo pridržane, AUTODOC GmbH.