

AUTODOC CLUB

Kako zamenjati avtodel
mikro jermen na avtu
**RENAULT Kangoo II Be
Bop (KW)** – vodnik
menjave

PODOBEN VIDEO VODIČ



Ta video prikazuje postopek menjave podobnega avtodela na drugem vozilu

Pomembno!

Ta postopek zamenjave je mogoče uporabiti za:

RENAULT Kangoo II Be Bop (KW) 1.5 dCi, RENAULT Kangoo II Be Bop (KW) 1.6

Koraki se lahko nekoliko razlikujejo glede na zasnovo avtomobila.

Ta vodič je bil ustvarjen na osnovi postopka menjave za podobni avtodel: RENAULT Clio III Hatchback (BR0/1, CR0/1) 1.5 dCi

MENJAVA: MIKRO JERMENA – RENAULT KANGOO II BE BOP (KW). ORODJE, KI GA POTREBUJETE:



- Navorni ključ
- Kombinirani ključ №10
- Kombinirani ključ №16
- Pogonska vtičnica št. 13
- Nasadni ključ za kolo №17
- Izvijač z zatikalom
- Orodje za odstranjevanje sponk
- Prevleka za blatnik
- Podložni klin

Kupite orodja

Menjava: mikro jermena – RENAULT Kangoo II Be Bop (KW). AUTODOC priporoča:

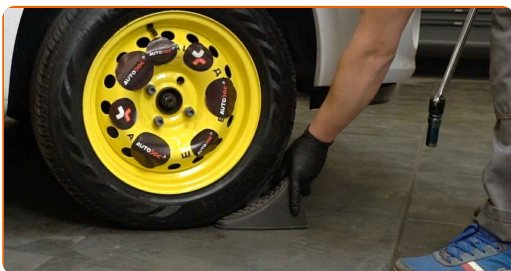
- Vsa dela je potrebno opraviti pri ugasnjem motorju.

MENJAVA: MIKRO JERMENA – RENAULT KANGOO II BE BOP (KW). UPORABITE NASLEDNJI POSTOPEK:

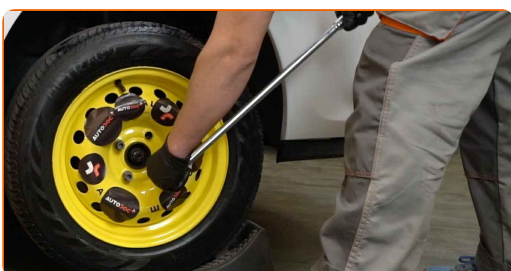
1 Odprite pokrov.

2 Uporabite zaščitno prevleko za blatnik, da preprečite poškodbe barve in plastičnih delov avta.

3 Zablokirajte kolesa s pomočjo klinov.



4 Odvijte vijake nastavka kolesa. Uporabite kolesni nasadni nastavek št. 17



5 Vzdigajte sprednji del avtomobila in otrdite podpornike.

6

Odvijte vijake kolesa.



AUTODOC priporoča:

- Pomembno! Držite kolo med odvijanjem pritrdilnih vijakov. RENAULT Kangoo II Be Bop (KW)

7

Odstranite kolo.



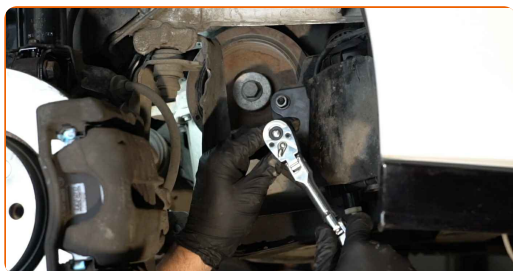
8

Odstranite pokrov blatnikov. Uporabite orodje za odstranitev sponke.



9

Odvijte vijake nosilca filtra za zrak. Uporabite nasadni ključ №13. Uporabite izvijač z zatikalom.



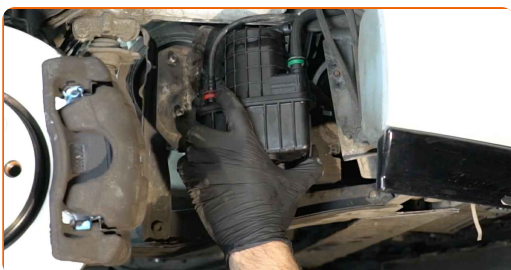
10 Odstranite pritrdilni nosilec filtra za gorivo.



11 Odvijte vijake nosilca filtra za zrak. Uporabite kombinirani ključ №10.



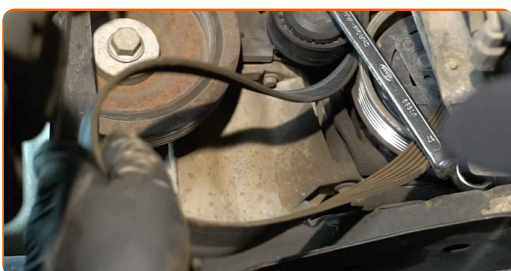
12 Odstranite pritrdilni nosilec filtra za gorivo.



13 Odmaknite napenjalni valj rebrastega jermena. Uporabite kombinirani ključ №16.



14 Odstranite rebrasti jermen.



15 Vrnite napenjalni valj v začetni položaj.

Menjava: mikro jermena – RENAULT Kangoo II Be Bop (KW). Nasvet:

- Preverite stanje napenjalnega valja in vodilnega valja. Zamenjajte jih, če je to potrebno.

16 Namestite rebrasti jermen.



AUTODOC priporoča:

- Prepričajte se, da se rebrasti jermen tesno prilega na vse valje.

17 Odmaknite napenjalni valj rebrastega jermena. Uporabite kombinirani ključ №16.



18 Namestite rebrasti jermen na napenjalni valj.



19 Vrnite napenjalni valj v začetni položaj.



20 Namestite pritrdilni nosilec filtra za gorivo.



21 Privijte vijake nosilca filtra za gorivo. Uporabite kombinirani ključ №10.



22 Namestite pritrdilni nosilec filtra za gorivo.



23

Privijte vijake nosilca filtra za gorivo. Uporabite nasadni ključ N°13. Uporabite izvijač z zatikalom.



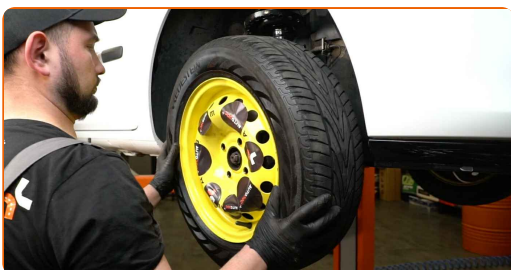
24

Namestite pokrove blatnikov na sedlo za nameščanje.



25

Namestite kolo.

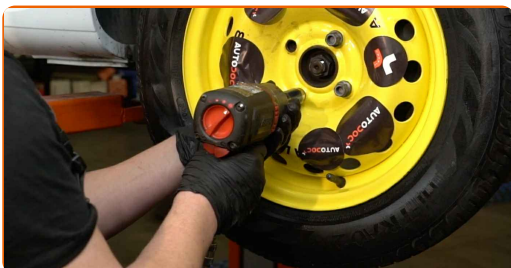


Menjava: mikro jermena – RENAULT Kangoo II Be Bop (KW). AUTODOC nasvet:

- V izogib poškodbam držite kolo pri privijanju vijakov.

26

Privijte vijake kolesa. Uporabite kolesni nasadni nastavek št. 17



- 27** Spustite avto in z delanjem v navzkrižnem vrstnem redu, zategnite kolesne vijake. Uporabite kolesni nasadni nastavek št. 17 Uporabite navorni ključ. Zategnite ga do navora 105 Nm.



- 28** Odstranite dvigalke in kline.



- 29** Pustite da motor nekaj minut deluje. To je potrebno, da se prepričate o pravilnem delovanju komponente.

- 30** Ugasnite motor.

- 31** Odstranite zaščitni pokrov blatnika.

- 32** Zaprite pokrov.

ODLIČNO OPRAVLJENO! 

OGLEJTE SI VEČ VADNIC

AUTODOC – VISOKOKVALITETNI AVTODELI PO DOSTOPNIH CENAH

AUTODOC MOBILNA APLIKACIJA: UJEMITE SUPER PONUDBE IN NAKUPUJTE PRIROČNO



AUTODOC

GET IT ON  **Google Play**

Download on the  **App Store**

Download

SUPER IZBIRA REZERVNIH DELOV ZA VAŠ AVTOMOBIL

MIKRO JERMEJEN: ŠIROKA IZBIRA

OMEJITEV ODGOVORNOSTI:

Dokument vsebuje le splošna priporočila, ki so lahko koristna za vas, ko izvajate popravila ali nameščate nadomestne dele. AUTODOC ne odgovarja za kakršnokoli izgubo, poškodbo, škodo na premoženju, ki nastane v procesu popravila ali zamenjave zaradi nepravilne uporabe ali napačne razlage razpoložljivih informacij.

AUTODOC ne odgovarja za morebitne napake in nejasnosti v tem priročniku. Informacije so samo informativne narave in ne morejo nadomestiti nasveta strokovnjakov.

AUTODOC ne odgovarja za nepravilno ali nevarno uporabo opreme, orodij in avtomobilskih delov. AUTODOC močno priporoča, da ste previdni in upoštevate pravila glede varnosti pri izvajanju popravil ali nameščanju nadomestnih delov. Ne pozabite: uporaba avtomobilskih delov slabše kakovosti vam ne zagotavlja ustrezne ravni varnosti v cestnem prometu.

© Copyright 2022 – Vse vsebine na tej spletni strani, zlasti besedila, fotografije in grafike, so zaščiteni z zakonom o avtorskih pravicah. Vse pravice, vključno z razmnoževanjem, objavljanjem, urejanjem in prevajanjem, ostanejo pridržane, AUTODOC GmbH.